

**Муниципальное казённое учреждение
“Екатеринбургский центр по охране и использованию
исторического и культурного наследия”**

ЭСКИЗНЫЙ ПРОЕКТ

**УСТАНОВКИ И СОДЕРЖАНИЯ
ИНФОРМАЦИОННОЙ НАДПИСИ И
ОБОЗНАЧЕНИЙ НА ОБЪЕКТЕ КУЛЬТУРНОГО
НАСЛЕДИЯ РЕГИОНАЛЬНОГО ЗНАЧЕНИЯ**

**“Дом жилой с лавкой
на первом этаже”,
вторая половина XIX в.**

расположенном по адресу:

**г. Екатеринбург,
ул. 8 Марта, д. 19**

**г. Екатеринбург,
2021 г.**

Содержание проекта:

1. Общие сведения об объекте культурного наследия.
2. Эскизное предложение информационной надписи и обозначения.
3. Технические характеристики информационной надписи и обозначения.
4. Описание метода крепления информационной надписи и обозначения.
5. Расчёт элементов крепления информационной надписи и нагрузки, оказываемой информационной надписью на объект культурного наследия.
6. Схема установки информационной надписи на объект культурного наследия и цветная фотофиксация объекта культурного наследия с указанием места предполагаемого размещения информационной надписи.
7. Карта - схема предполагаемого места установки информационной надписи с привязкой к плану территории, на которой расположен объект культурного наследия.
8. Чертёж информационной надписи (пластины) в масштабе 1:5 с указанием размеров.

Содержание проекта.

Эскизный проект установки и содержания информационной надписи и обозначения на объекте культурного наследия регионального значения “Дом жилой с лавкой на первом этаже”, вторая половина XIX в., по адресу: Свердловская область, г. Екатеринбург, ул. 8 Марта, д.19.	Лист	Листов
	1	9
МКУ “Екатеринбургский Центр по охране и использованию исторического и культурного наследия”		

1. Общие сведения об объекте культурного наследия.

Объект культурного наследия регионального значения
**“Дом жилой с лавкой на первом этаже”,
вторая половина XIX в.**

Вид объекта культурного наследия:
“Памятник”.

Реквизиты и наименование правового акта о принятии объекта культурного наследия на государственную охрану:
**Постановление Правительства Свердловской области
от 28.12.2001 № 859-ПП.**

Сведения о пользователях:

- частично в собственности Муниципального образования “город Екатеринбург” (**аренда ООО “Эстра”**)
- частично в собственности Российской Федерации (**оперативное управление “Управление Федеральной службы по аккредитации по Уральскому федеральному округу”**).

Регистрационный номер в едином государственном реестре объектов культурного наследия (памятников истории и культуры) народов Российской Федерации (далее - единый реестр):
661610731740005.

Сведения о ранее установленных информационных надписях:
отсутствует.

Настоящий проект разработан с учётом следующих требований: соответствие данным единого реестра, применение метода крепления информационной надписи с минимальным воздействием на объект культурного наследия, с использованием материалов, устойчивых к разнообразным неблагоприятным погодным факторам, обладающих также и антивандальными свойствами, эстетическое восприятие изделия, гармонирующее с обликом памятника. А так же соответствие Постановлению Правительства Российской Федерации от 10.09.2019 № 1178 “Об утверждении правил установки информационных надписей и обозначений на объекты культурного наследия (памятники истории и культуры) народов Российской Федерации, содержания этих информационных надписей и обозначений, а также требований к составу проектов установки и содержания информационных надписей и обозначений, на основании которых осуществляется такая установка”.

Общие сведения об объекте культурного наследия.

Эскизный проект установки и содержания информационной надписи и обозначения на объекте культурного наследия регионального значения “Дом жилой с лавкой на первом этаже”, вторая половина XIX в., по адресу: Свердловская область, г. Екатеринбург, ул. 8 Марта, д.19.	Лист	Листов
	2	9
<small>МКУ “Екатеринбургский Центр по охране и использованию исторического и культурного наследия”</small>		

3. Технические характеристики информационной надписи:

(описание материала, покрытия, толщины и масса пластины)

Информационная надпись и обозначение (охранная доска)

выполнена в виде прямоугольной пластины из долговечного,

атмосферостойкого материала - ударопрочного полистирола

марки УПМ 500 по технологии горячего литья под давлением,

спайка знаков (букв) и основы проводится методом химической

сварки посредством присадочного материала.

Герб, декоративная рамка и текст - выпуклые (объёмные).

Масса (вес) информационной надписи и обозначения - 1,4 кг.

Технические характеристики информационной надписи.

Эскизный проект установки и содержания информационной надписи и обозначения на объекте культурного наследия регионального значения "Дом жилой с лавкой на первом этаже", вторая половина XIX в., по адресу: Свердловская область, г. Екатеринбург, ул. 8 Марта, д.19.

Лист

Листов

4

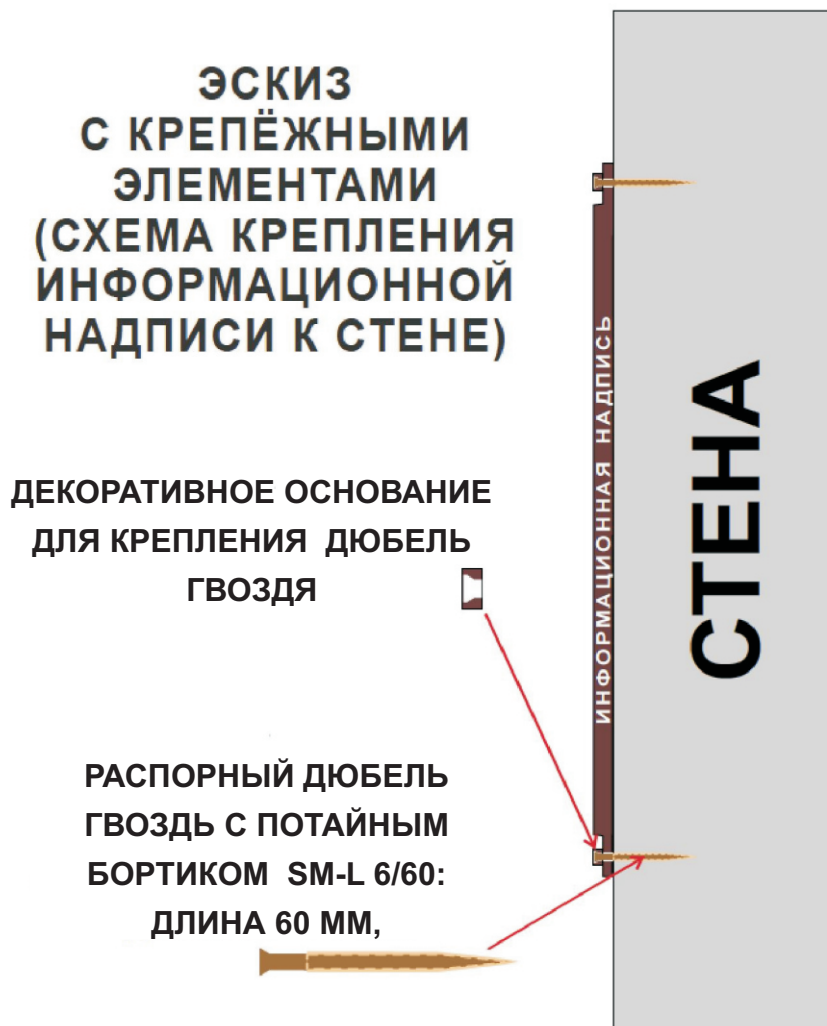
9

МКУ "Екатеринбургский Центр по
охране и использованию
исторического и культурного
наследия"

4. Описание метода крепления информационной надписи и обозначения.

Крепление информационной надписи производится на наружную стену фасада, на высоте 1,800 м от уровня земли (тротуара).

Метод крепления информационной надписи предусматривает минимальное воздействие на объект культурного наследия и состоит из четырёх распорных дюбель-гвоздей с потайным бортиком SM-L 6/60, вкручивающихся сквозь отверстия в надписи в кирпичную стену. Толщина торцевой стороны надписи по высоте герба, текста и крепёжных элементов не более 15 мм вместе с декоративными крепёжными элементами под шляпки дюбель-гвоздей.



Описание метода крепления информационной надписи и обозначения.

Эскизный проект установки и содержания информационной надписи и обозначения на объекте культурного наследия регионального значения “Дом жилой с лавкой на первом этаже”, вторая половина XIX в., по адресу: Свердловская область, г. Екатеринбург, ул. 8 Марта, д.19.

Лист

Листов

5

9

МКУ “Екатеринбургский Центр по охране и использованию исторического и культурного наследия”

5. Расчёт элементов информационной надписи и нагрузки, оказываемой информационной надписью на объект культурного наследия.

Вес информационной надписи - 1,4 кг. Размер - 550 x 400 мм. Крепление информационной надписи и обозначения (охранной доски) к кирпичной стене выполняется 4-мя распорными дюбель-гвоздями с потайным бортиком (SM-L 6/60), установленными в заранее высверленные отверстия. Дюбель-гвозди рассчитываются на срез по СП 16.13330.2011 "Стальные конструкции".

Нагрузка на один дюбель-гвоздь составляет $1,4/4=0,35$ кг

Для монтажа конструктивно принимаем дюбель-гвоздь SM-L 6/60 по ГОСТ 1145-80 с внутренним диаметром 3,0 мм.

Класс прочности резьбового дюбель-гвоздя 5,8

Сталь марки СтЗпс2.

Расчётное усилие, воспринимаемое одним дюбель-гвоздём при его работе на срез:

$$N_{b,s} = R_{bs} \cdot Y_b \cdot A_b \cdot n_s$$

R_{bs} - расчётное сопротивление срезу, согласно таб. Г.5

СП 16.13330.2017 равно 21 кг/мм²;

Y_b - коэффициент условий работы соединения, при соединении равен 0,9;

A_b - площадь сечения дюбель-гвоздя ($S = \pi \cdot d^2 / 4$, где d - диаметр дюбель-гвоздя) = $3,14 \cdot 9 / 4 = 7,06$ мм²;

n_s - расчётное число срезов дюбель-гвоздя = 1.

$N_{b,s} = 21 \cdot 0,9 \cdot 7,06 \cdot 1 = 133,4$ кг > 0,35 кг - условие выполняется.

Таким образом, несущая способность (прочность) крепления информационной надписи к стене объекта культурного наследия обеспечивается значительным запасом надёжности, а само крепление исключает возможность повреждения и разрушения объекта.

Расчёт элементов крепления информационной надписи и нагрузки.

Эскизный проект установки и содержания информационной надписи и обозначения на объекте культурного наследия регионального значения "Дом жилой с лавкой на первом этаже", вторая половина XIX в., по адресу: Свердловская область, г. Екатеринбург, ул. 8 Марта, д.19.

Лист

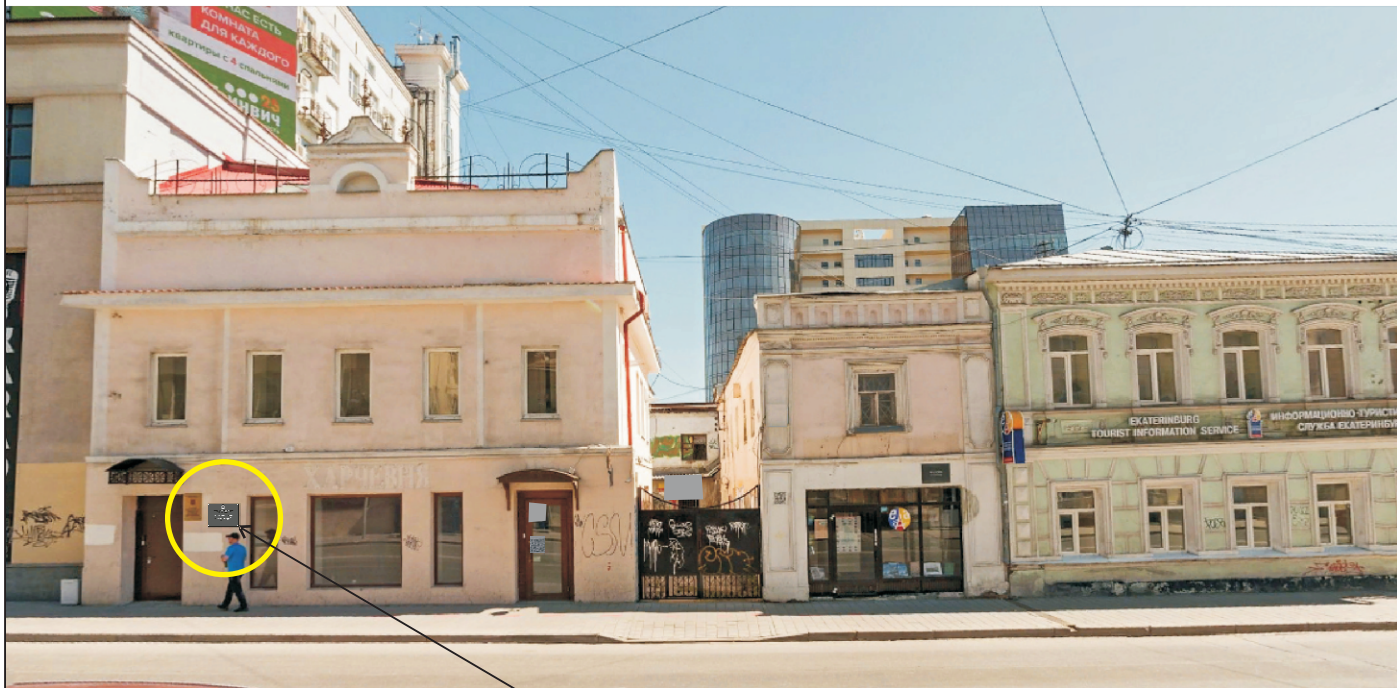
Листов

6

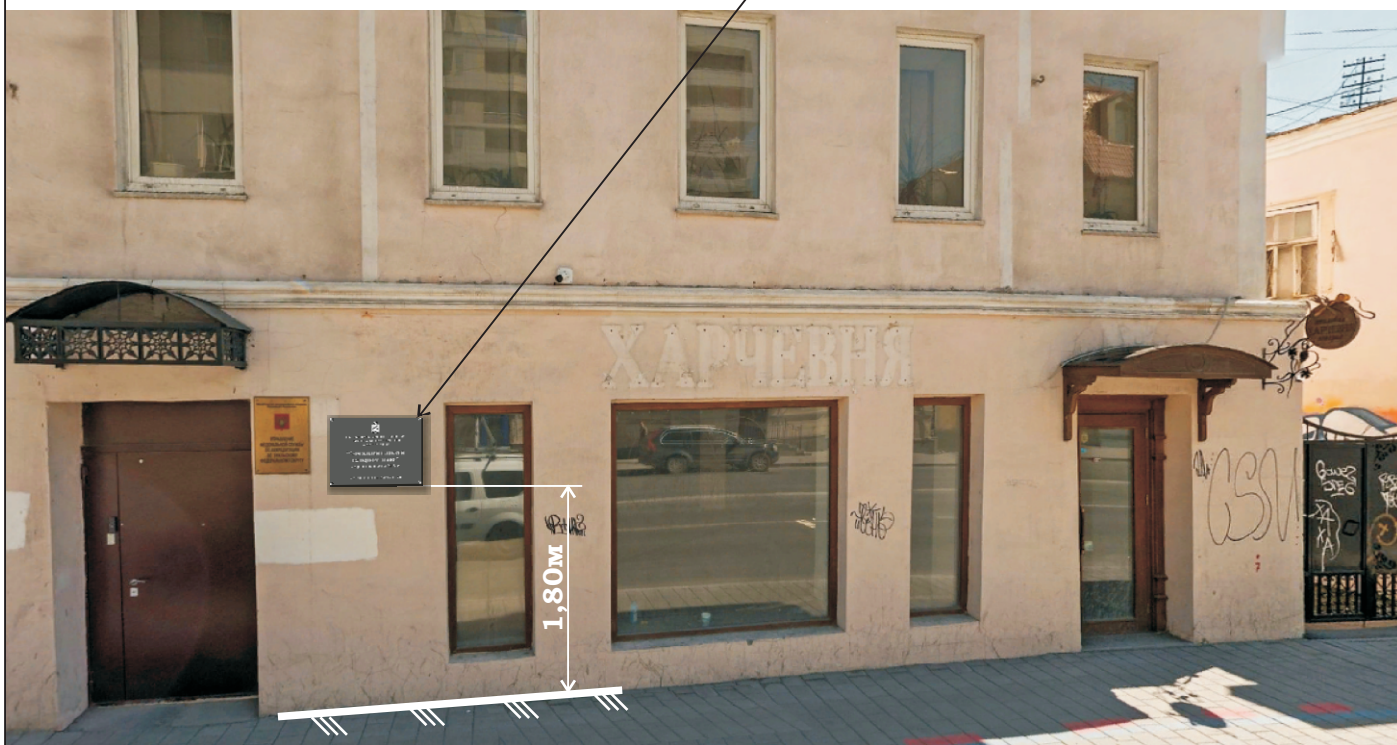
9

МКУ "Екатеринбургский Центр по охране и использованию исторического и культурного наследия"

6. Схема установки информационной надписи на объект культурного наследия и цветная фотофиксация объекта культурного наследия с указанием места предполагаемого размещения информационной надписи (фотомонтаж).



Место предполагаемого размещения информационной надписи

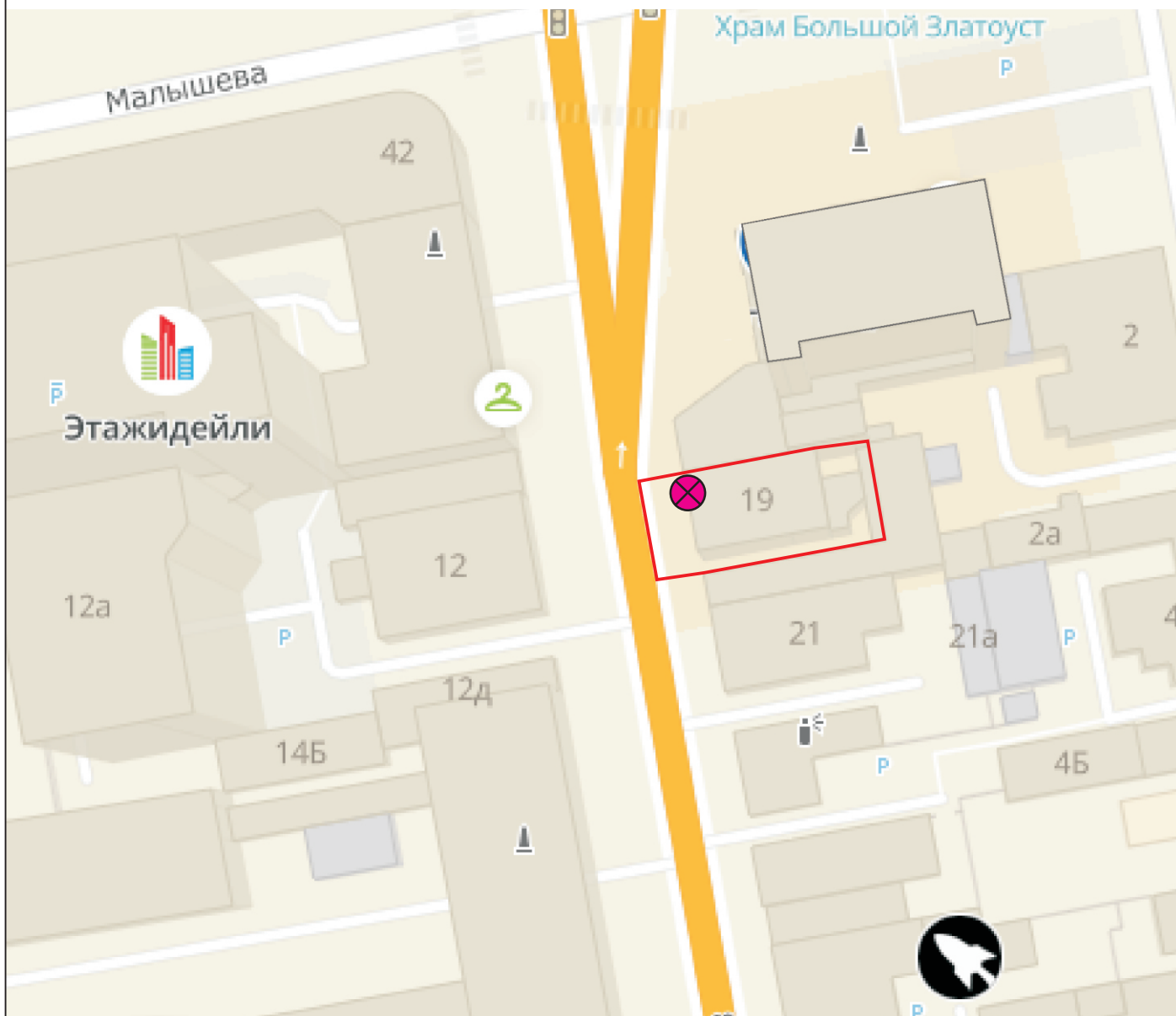


Фотофиксация объекта культурного наследия с врисовкой информационной надписи.

Эскизный проект установки и содержания информационной надписи и обозначения на объекте культурного наследия регионального значения “Дом жилой с лавкой на первом этаже”, вторая половина XIX в., по адресу: Свердловская область, г. Екатеринбург, ул. 8 Марта, д.19.


Лист	Листов
7	9
МКУ “Екатеринбургский Центр по охране и использованию исторического и культурного наследия”	

7. Карта-схема предполагаемого места установки информационной надписи с привязкой к плану территории, на которой расположен объект культурного наследия.



Условные обозначения:

 - место установки информационной надписи

 - схема границ территории объекта культурного наследия (согласно Приказу Управления государственной охраны объектов культурного наследия Свердловской области от 22.08.2018 № 317)

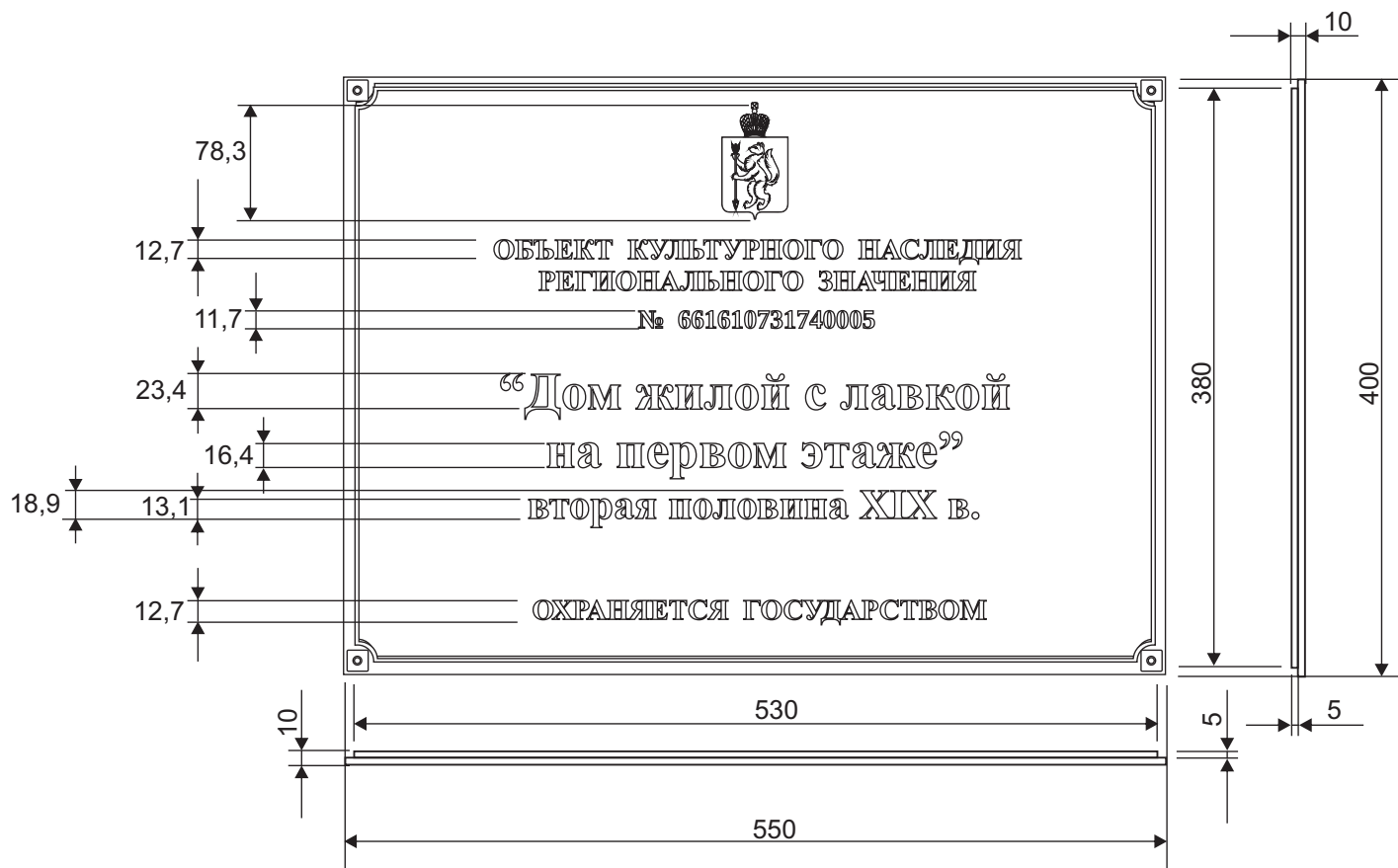
Карта-схема предполагаемого места установки с привязкой к плану территории.

Эскизный проект установки и содержания информационной надписи и обозначения на объекте культурного наследия регионального значения “Дом жилой с лавкой на первом этаже”, вторая половина XIX в., по адресу: Свердловская область, г. Екатеринбург, ул. 8 Марта, д.19.

Лист	Листов
8	9

МКУ “Екатеринбургский Центр по охране и использованию исторического и культурного наследия”

8. Чертёж информационной надписи (пластины) в масштабе 1:5 с указанием размеров.



Примечание:
Размеры указаны в миллиметрах.

Чертёж информационной надписи (пластины) в масштабе 1:5 с указанием		
Эскизный проект установки и содержания информационной надписи и обозначения на объекте культурного наследия регионального значения «Дом жилой с лавкой на первом этаже», вторая половина XIX в., по адресу: Свердловская область, г. Екатеринбург, ул. 8 Марта, д.19.	Лист	Листов
	9	9
МКУ «Екатеринбургский Центр по охране и использованию исторического и культурного наследия»		