

**Муниципальное казённое учреждение
“Екатеринбургский центр по охране и использованию
исторического и культурного наследия”**

ЭСКИЗНЫЙ ПРОЕКТ

**УСТАНОВКИ И СОДЕРЖАНИЯ
ИНФОРМАЦИОННОЙ НАДПИСИ И
ОБОЗНАЧЕНИЙ НА ОБЪЕКТЕ КУЛЬТУРНОГО
НАСЛЕДИЯ РЕГИОНАЛЬНОГО ЗНАЧЕНИЯ**

**“Дом мещанки
А.С. Калашниковой”
1840-е гг., 1870-е гг.**

**расположенном по адресу:
г. Екатеринбург, ул. 8 Марта, д. 34**

**г. Екатеринбург,
2021 г.**

Содержание проекта:

1. Общие сведения об объекте культурного наследия.
2. Эскизное предложение информационной надписи и обозначения.
3. Технические характеристики информационной надписи и обозначения.
4. Описание метода крепления информационной надписи и обозначения.
5. Расчёт элементов крепления информационной надписи и нагрузки, оказываемой информационной надписью на объект культурного наследия.
6. Схема установки информационной надписи на объект культурного наследия и цветная фотофиксация объекта культурного наследия с указанием места предполагаемого размещения информационной надписи.
7. Карта - схема предполагаемого места установки информационной надписи с привязкой к плану территории, на которой расположен объект культурного наследия.
8. Чертёж информационной надписи (пластины) в масштабе 1:5 с указанием размеров.

Содержание проекта.

Эскизный проект установки и содержания информационной надписи и обозначения на объекте культурного наследия регионального значения “Дом мещанки А.С. Калашниковой”, 1840-е гг., 1870-е гг., расположенном по адресу: Свердловская область, г. Екатеринбург, 8 Марта, д. 34.

Лист

Листов

1

9

МКУ “Екатеринбургский центр по
охране и использованию
исторического и культурного
наследия”

1. Общие сведения об объекте культурного наследия.

Объект культурного наследия регионального значения
“Дом мещанки А.С. Калашниковой”, 1840-е гг., 1870-е гг.

Вид объекта культурного наследия:
“Памятник”.

Реквизиты и наименование правовых актов о принятии объекта культурного наследия на государственную охрану:
Решение Исполнительного комитета Свердловской областного Совета народных депутатов от 04.12.1986 № 454 и Постановление Правительства Свердловской области от 10.03.2011 № 207-ПП “Об изменении сведений о наименовании, дате создания, местонахождении объектов культурного наследия областного значения, расположенных на территории Свердловской области”.

Сведения о пользователях:

- в собственности Муниципального образования “город Екатеринбург”,

в оперативном управлении МКУ “Екатеринбургский Центр по охране и использованию исторического и культурного наследия”.

Регистрационный номер в едином государственном реестре объектов культурного наследия (памятников истории и культуры) народов Российской Федерации (далее - единый реестр):
661710766930005.

Сведения о ранее установленных информационных надписях:
подлежит замене, так как её содержание не соответствует требованиям Постановления Правительства Российской Федерации от 10.09.2019 № 1178.

Настоящий проект разработан с учётом следующих требований: соответствие данным единого реестра, применение метода крепления информационной надписи с минимальным воздействием на объект культурного наследия, с использованием материалов, устойчивых к разнообразным неблагоприятным погодным факторам, обладающих также и антивандальными свойствами, эстетическое восприятие изделия, гармонирующее с обликом памятника. А так же соответствие Постановлению Правительства Российской Федерации от 10.09.2019 № 1178 “Об утверждении правил установки информационных надписей и обозначений на объекты культурного наследия (памятники истории и культуры) народов Российской Федерации, содержания этих информационных надписей и обозначений, а также требований к составу проектов установки и содержания информационных надписей и обозначений, на основании которых осуществляется такая установка”.

Общие сведения об объекте культурного наследия.

Эскизный проект установки и содержания информационной надписи и обозначения на объекте культурного наследия регионального значения “Дом мещанки А.С. Калашниковой”, 1840-е гг., 1870-е гг., расположенном по адресу: Свердловская область, г. Екатеринбург, 8 Марта, д. 34.

Лист

Листов

2

9

МКУ “Екатеринбургский центр по охране и использованию исторического и культурного наследия”

2. Эскизное предложение информационной надписи и обозначения.

Проектом предлагается размещение информационной надписи на фасаде стены объекта культурного наследия и продиктовано тем, что это место является общедоступным для обозрения гражданам. Размер пластины: 550 х 400 мм, толщина торцевой стороны около 15 мм вместе с высотой герба, шрифта и крепёжных элементов.

Сведения о колеровке:

1. Цвет пластины: RAL 7043 “Traffic grey B” (тёмно-серый)
2. Цвет надписей, рамок: RAL 7047 “Telegrey 4” (светло-серый)

Сведения о размере шрифта:

1. Категория объекта: **объект культурного наследия регионального значения** - высота шрифта 13,6 мм.
2. Номер в реестре: **661710766930005** - высота шрифта 11,5 мм.
3. Название объекта: **“Дом мещанки А.С. Калашниковой”**- высота прописных букв (больших) шрифта 26,5 мм, высота строчных букв (маленьких) 18,8 мм.
4. Фраза: **1840-е гг., 1870-е гг.** - высота прописных букв (больших) шрифта 21,6 мм, высота строчных букв (маленьких) 14,3 мм.
5. Фраза: **Охраняется государством** - высота шрифта 14,8 мм.
6. **Герб Свердловской области** - 78,3 х 64,5 мм.
7. Вид шрифта: **“Times New Roman”**, жирный.



Эскизное предложение информационной надписи и обозначения.

Эскизный проект установки и содержания информационной надписи и обозначения на объекте культурного наследия регионального значения “Дом мещанки А.С. Калашниковой”, 1840-е гг., 1870-е гг., расположенном по адресу: Свердловская область, г. Екатеринбург, 8 Марта, д. 34.

Лист Листов

3 9

МКУ “Екатеринбургский центр по охране и использованию исторического и культурного наследия”

3. Технические характеристики информационной надписи: (описание материала, покрытия, толщины и масса пластины)

Информационная надпись и обозначение (охранная доска) выполнена в виде прямоугольной пластины из долговечного, атмосферостойкого материала - ударопрочного полистирола марки УПМ 500 по технологии горячего литья под давлением, спайка знаков (букв) и основы проводится методом химической сварки посредством присадочного материала.

Герб, декоративная рамка и текст - выпуклые (объёмные).

Масса (вес) информационной надписи и обозначения - 1,4 кг.

Технические характеристики информационной надписи.

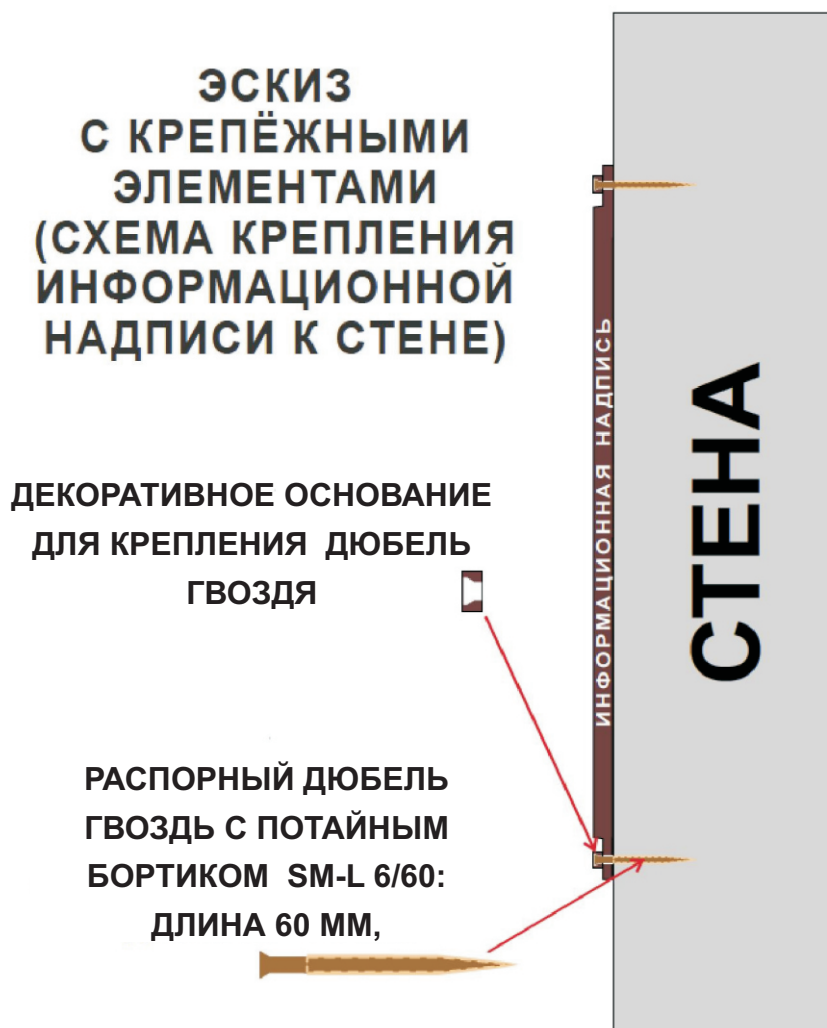
Эскизный проект установки и содержания информационной надписи и обозначения на объекте культурного наследия регионального значения "Дом мещанки А.С. Калашниковой", 1840-е гг., 1870-е гг., расположенном по адресу: Свердловская область, г. Екатеринбург, 8 Марта, д. 34.

| Лист | Листов |
|------|--------|
| 4 | 9 |

МКУ "Екатеринбургский центр по охране и использованию исторического и культурного наследия"

4. Описание метода крепления информационной надписи и обозначения.

Метод крепления информационной надписи предусматривает минимальное воздействие на объект культурного наследия и состоит из четырёх распорных дюбель-гвоздей с потайным бортиком SM-L 6/60, вкручивающихся сквозь отверстия в надписи в кирпичную стену. Толщина торцевой стороны надписи по высоте герба, текста и крепёжных элементов не более 15 мм вместе с декоративными крепёжными элементами под шляпки дюбель-гвоздей.



Описание метода крепления информационной надписи и обозначения.

Эскизный проект установки и содержания информационной надписи и обозначения на объекте культурного наследия регионального значения “Дом мещанки А.С. Калашниковой”, 1840-е гг., 1870-е гг., расположенном по адресу: Свердловская область, г. Екатеринбург, 8 Марта, д. 34.

Лист

Листов

5

9

МКУ “Екатеринбургский центр по
охране и использованию
исторического и культурного
наследия”

5. Расчёт элементов информационной надписи и нагрузки, оказываемой информационной надписью на объект культурного наследия.

Вес информационной надписи - 1,4 кг. Размер - 550 x 400 мм. Крепление информационной надписи и обозначения (охранной доски) к кирпичной стене выполняется 4-мя распорными дюбель-гвоздями с потайным бортиком (SM-L 6/60), установленными в заранее высверленные отверстия. Дюбель-гвозди рассчитываются на срез по СП 16.13330.2011 “Стальные конструкции”.

Нагрузка на один дюбель-гвоздь составляет $1,4/4=0,35$ кг

Для монтажа конструктивно принимаем дюбель-гвоздь SM-L 6/60 по ГОСТ 1145-80 с внутренним диаметром 3,0 мм.

Класс прочности резьбового дюбель-гвоздя 5,8

Сталь марки СтЗпс2.

Расчётное усилие, воспринимаемое одним дюбель-гвоздём при его работе на срез:

$$N_{b,s} = R_{bs} \cdot Y_b \cdot A_b \cdot n_s$$

R_{bs} - расчётное сопротивление срезу, согласно таб. Г.5

СП 16.13330.2017 равно 21 кг/мм²;

Y_b - коэффициент условий работы соединения, при соединении равен 0,9;

A_b - площадь сечения дюбель-гвоздя ($S = \pi \cdot d^2 / 4$, где d - диаметр дюбель-гвоздя) = $3,14 \cdot 9 / 4 = 7,06$ мм²;

n_s - расчётное число срезов дюбель-гвоздя = 1.

$N_{b,s} = 21 \cdot 0,9 \cdot 7,06 \cdot 1 = 133,4$ кг > 0,35 кг - условие выполняется.

Таким образом, несущая способность (прочность) крепления информационной надписи к стене объекта культурного наследия обеспечивается значительным запасом надёжности, а само крепление исключает возможность повреждения и разрушения объекта.

Расчёт элементов крепления информационной надписи и нагрузки.

Эскизный проект установки и содержания информационной надписи и обозначения на объекте культурного наследия регионального значения “Дом мещанки А.С. Калашниковой”, 1840-е гг., 1870-е гг., расположенном по адресу: Свердловская область, г. Екатеринбург, 8 Марта, д. 34.

Лист

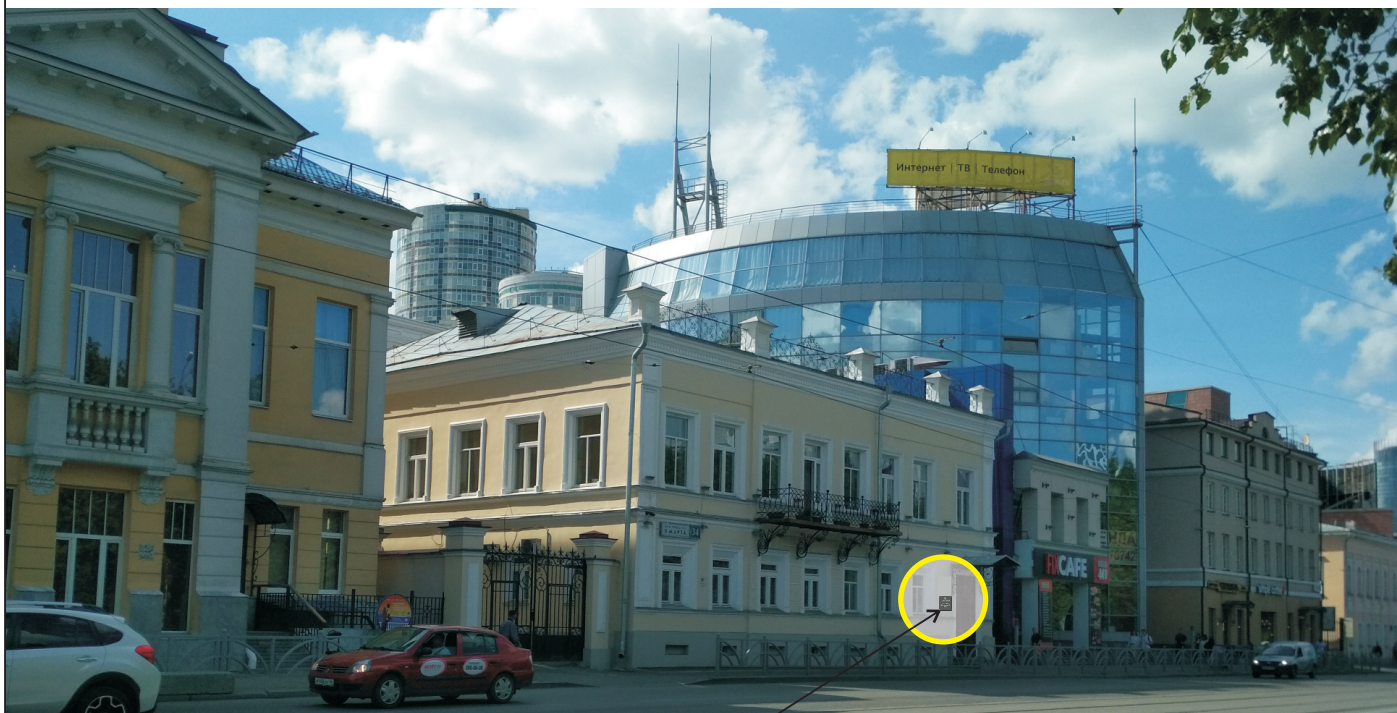
Листов

6

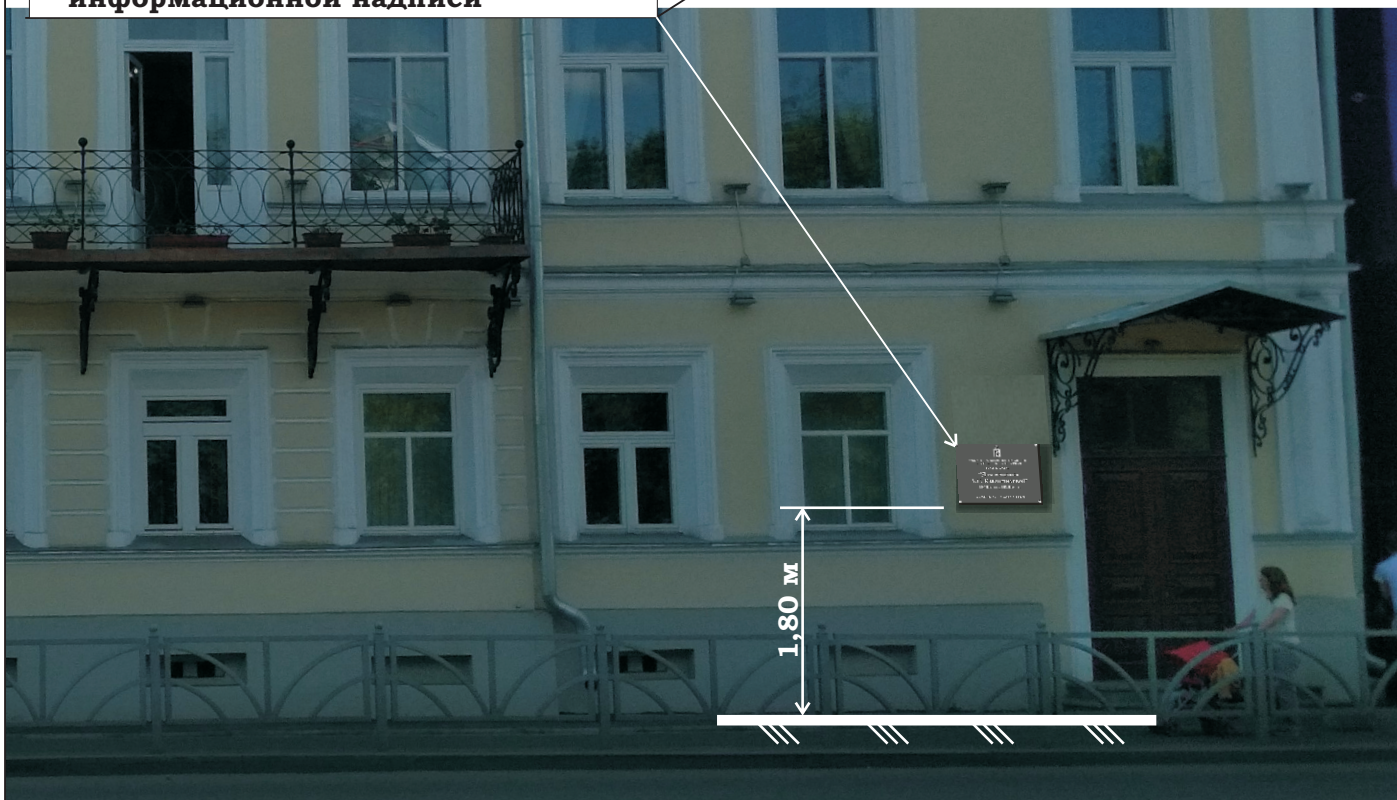
9

МКУ “Екатеринбургский центр по охране и использованию исторического и культурного наследия”

6. Схема установки информационной надписи на объект культурного наследия и цветная фотофиксация объекта культурного наследия с указанием места предполагаемого размещения информационной надписи (фотомонтаж).



Место предполагаемого размещения информационной надписи

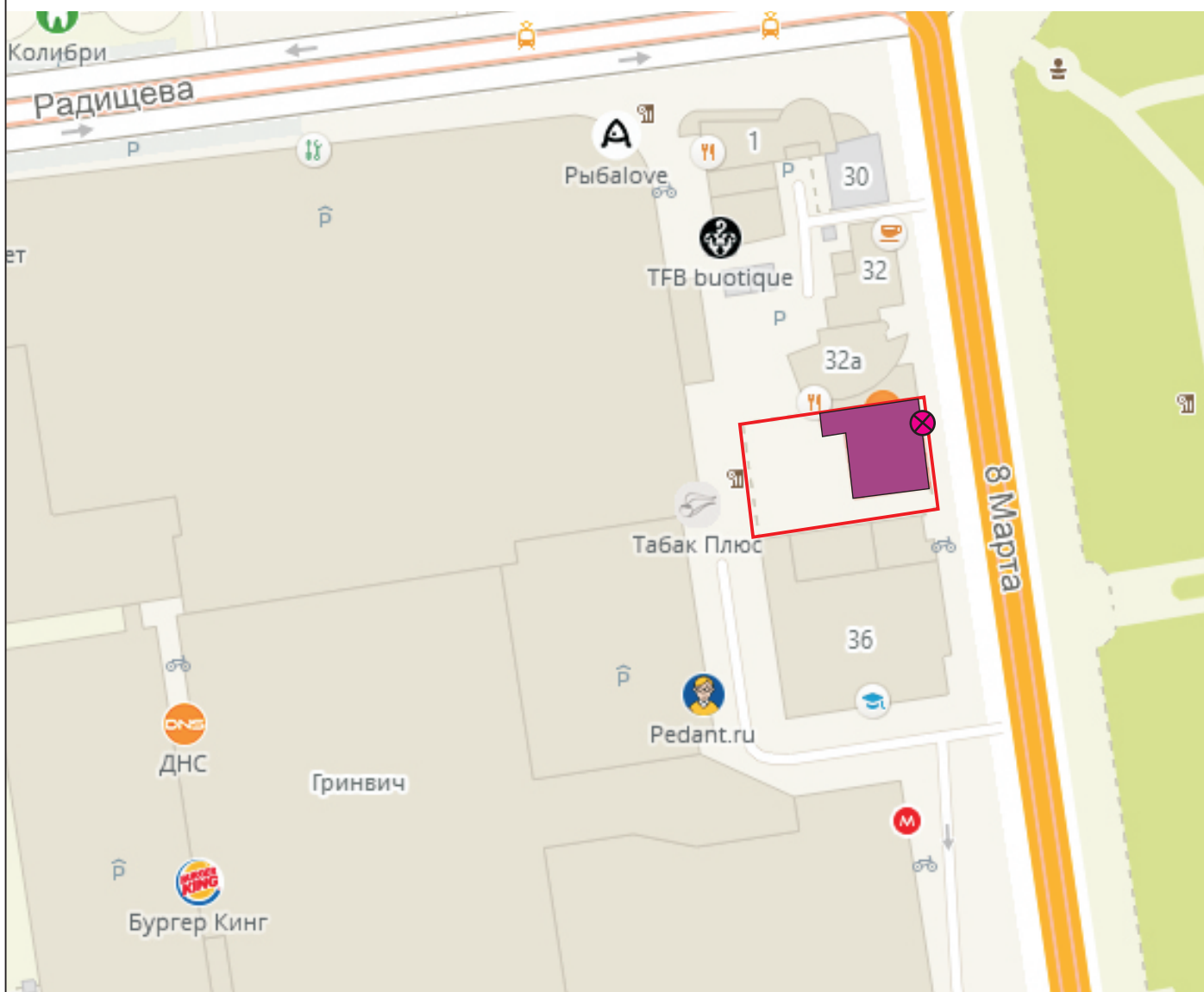


Фотофиксация объекта культурного наследия с врисовкой информационной надписи.




Эскизный проект установки и содержания информационной надписи и обозначения на объекте культурного наследия регионального значения “Дом мещанки А.С. Калашниковой”, 1840-е гг., 1870-е гг., расположенном по адресу: Свердловская область, г. Екатеринбург, 8 Марта, д. 34.

| | |
|---|--------|
| Лист | Листов |
| 7 | 9 |
| МКУ “Екатеринбургский центр по охране и использованию исторического и культурного наследия” | |

7. Карта-схема предполагаемого места установки информационной надписи с привязкой к плану территории, на которой расположен объект культурного наследия.



Условные обозначения:

-  - объект культурного наследия
-  - место установки информационной надписи
-  - схема границ территории объекта культурного наследия (согласно Приказу Управления государственной охраны объект культурного наследия Свердловской области от 16.03.2018 № 70)

Карта-схема предполагаемого места установки с привязкой к плану территории.

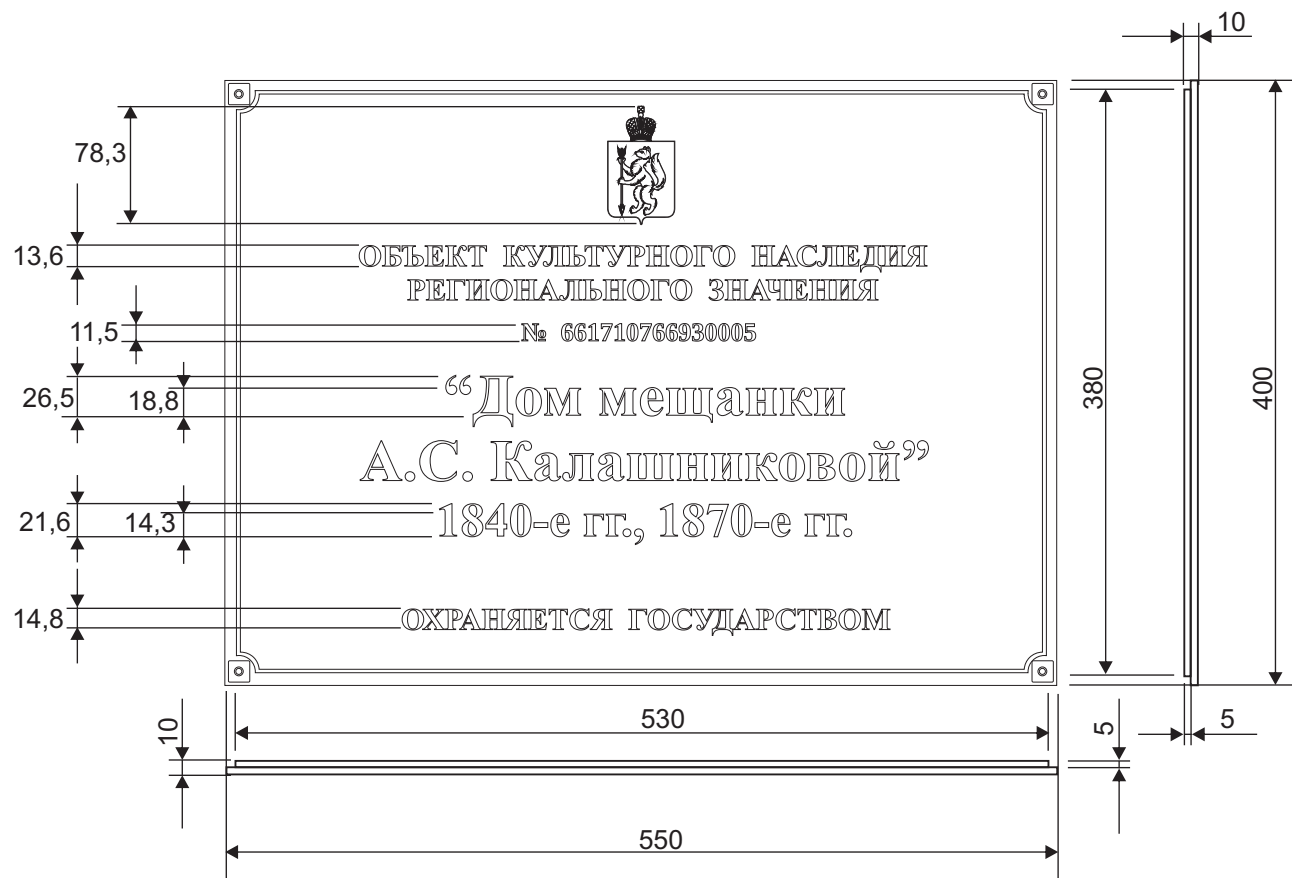
Эскизный проект установки и содержания информационной надписи и обозначения на объекте культурного наследия регионального значения “Дом мещанки А.С. Калашниковой”, 1840-е гг., 1870-е гг., расположенном по адресу: Свердловская область, г. Екатеринбург, 8 Марта, д. 34.

| | |
|------|--------|
| Лист | Листов |
|------|--------|

| | |
|---|---|
| 8 | 9 |
|---|---|

МКУ “Екатеринбургский центр по охране и использованию исторического и культурного наследия”

8. Чертёж информационной надписи (пластины) в масштабе 1:5 с указанием размеров.



Примечание:
Размеры указаны в миллиметрах.

| Чертёж информационной надписи (пластины) в масштабе 1:5 с указанием | | |
|---|------|--------|
| Эскизный проект установки и содержания информационной надписи и обозначения на объекте культурного наследия регионального значения “Дом мещанки А.С. Калашниковой”, 1840-е гг., 1870-е гг., расположенном по адресу: Свердловская область, г. Екатеринбург, 8 Марта, д. 34. | Лист | Листов |
| | 9 | 9 |
| МКУ “Екатеринбургский центр по охране и использованию исторического и культурного наследия” | | |