

ЭСКИЗНЫЙ ПРОЕКТ

УСТАНОВКИ И СОДЕРЖАНИЯ
ИНФОРМАЦИОННОЙ НАДПИСИ И
ОБОЗНАЧЕНИЙ НА ОБЪЕКТЕ
КУЛЬТУРНОГО НАСЛЕДИЯ

входящего в состав ансамбля
“Симановская мельница”,
рубеж XIX - XX вв.

**“Четырёхэтажное каменное
здание мельницы”**,
1884 г.

расположенном по адресу:
Свердловская область, г. Екатеринбург,
ул. Челюскинцев, д. 58

г. Екатеринбург, 2020 г.

Содержание проекта:

1. Общие сведения об объекте культурного наследия.
2. Информация об объектах культурного наследия, входящих в состав ансамбля (перечень памятников, расположенных в границах территории ансамбля и входящих в его состав).
3. Эскизное предложение информационной надписи и обозначения.
4. Технические характеристики информационной надписи и обозначения.
5. Описание метода крепления информационной надписи и обозначения.
6. Расчёт элементов крепления информационной надписи и нагрузки, оказываемой информационной надписью на объект культурного наследия.
7. Схема установки информационной надписи на объект культурного наследия и цветная фотофиксация объекта культурного наследия с указанием места предполагаемого размещения информационной надписи.
8. Карта - схема предполагаемого места установки информационной надписи с привязкой к плану территории, на которой расположен объект культурного наследия.
9. Чертёж информационной надписи (пластины) в масштабе 1:5 с указанием размеров.

Содержание проекта.

Эскизный проект установки и содержания информационной надписи и обозначения на объекте культурного наследия регионального значения, входящего в состав ансамбля "Симановская мельница", рубеж XIX-XX вв., памятника "Четырёхэтажное каменное здание мельницы", 1884 г., по адресу: Свердловская область, г. Екатеринбург, ул. Челюскинцев, д. 58.

Лист

Листов

1

11

1. Общие сведения об объекте культурного наследия.

Объект культурного наследия регионального значения
“Симановская мельница”, рубеж XIX-XX вв.

Вид объекта культурного наследия:
“Ансамбль”.

Реквизиты и наименование правовых актов о принятии объекта культурного наследия на государственную охрану:
Решение Исполнительного комитета Свердловского областного Совета народных депутатов от 18.02.1991 №75.

Сведения о пользователях:
- собственник АО «Специализированный застройщик «УГМК - Макаровский».

Регистрационный номер в едином государственном реестре объектов культурного наследия (памятников истории и культуры) народов Российской Федерации (далее - единый реестр):
661620668520005.

Сведения о ранее установленных информационных надписях:
отсутствуют.

Общие сведения об объекте культурного наследия.

Эскизный проект установки и содержания информационной надписи и обозначения на объекте культурного наследия регионального значения, входящего в состав ансамбля “Симановская мельница”, рубеж XIX-XX вв., памятника “Четырёхэтажное каменное здание мельницы”, 1884 г., по адресу: Свердловская область, г. Екатеринбург, ул. Челюскинцев, д. 58.

Лист

Листов

2

11

2. Информация об объектах культурного наследия, входящих в состав ансамбля (перечень памятников, расположенных в границах территории ансамбля и входящих в его состав).

Наименование объекта культурного наследия:

“Симановская мельница”, рубеж XIX-XX вв..

Адрес объекта культурного наследия:

Свердловская область, г. Екатеринбург, ул. Челюскинцев, д. 58.

Состав ансамбля:

1. “Четырёхэтажное каменное здание мельницы” (памятник), 1884 г.

Адрес: Свердловская область, г. Екатеринбург, ул. Челюскинцев, д. 58.

Регистрационный номер в едином государственном реестре объектов культурного наследия (памятников истории и культуры) народов

Российской Федерации (далее - единый реестр):

661610668520025.

Сведения о ранее установленных информационных надписях: отсутствует.

2. “Котельное отделение с кирпичное трубой” (памятник), конец XIX в.

Адрес: Свердловская область, г. Екатеринбург, ул. Челюскинцев, д. 58.

Регистрационный номер в едином государственном реестре объектов культурного наследия (памятников истории и культуры) народов Российской Федерации (далее - единый реестр):

661610668520055.

Сведения о ранее установленных информационных надписях: отсутствует.

3. “Бывшие склады готовой продукции” (памятник), начало XX в.

Адрес: Свердловская область, г. Екатеринбург, ул. Челюскинцев, д. 58.

Регистрационный номер в едином государственном реестре объектов культурного наследия (памятников истории и культуры) народов Российской Федерации (далее - единый реестр):

661610668520035.

Сведения о ранее установленных информационных надписях: отсутствует.

4. “Здание силового отделения” (памятник), конец XIX в.

Адрес: Свердловская область, г. Екатеринбург, ул. Челюскинцев, д. 58.

Регистрационный номер в едином государственном реестре объектов культурного наследия (памятников истории и культуры) народов Российской Федерации (далее - единый реестр):

661610668520045.

Сведения о ранее установленных информационных надписях: отсутствует.

Информация об объектах культурного наследия, входящих в состав ансамбля.

Эскизный проект установки и содержания информационной надписи и обозначения на объекте культурного наследия регионального значения, входящего в состав ансамбля “Симановская мельница”, рубеж XIX-XX вв., памятника “Четырёхэтажное каменное здание мельницы”, 1884 г., по адресу: Свердловская область, г. Екатеринбург, ул. Челюскинцев, д. 58.

Лист

Листов

3

11

5. “Здание лаборатории” (памятник), рубеж XIX-XX вв.
Адрес: Свердловская область, г. Екатеринбург, ул. Челюскинцев, д. 58.
Регистрационный номер в едином государственном реестре объектов культурного наследия (памятников истории и культуры) народов Российской Федерации (далее - единый реестр):
661610668520015.
Сведения о ранее установленных информационных надписях:
отсутствует.

Настоящий проект разработан с учётом следующих требований: соответствие данным единого реестра, применение метода крепления информационной надписи с минимальным воздействием на объект культурного наследия, с использованием материалов, устойчивых к разнообразным неблагоприятным погодным факторам, обладающих также и антивандальными свойствами, эстетическое восприятие изделия, гармонирующее с обликом памятника. А также соответствие Постановлению Правительства Российской Федерации от 10.09.2019 № 1178 “Об утверждении правил установки информационных надписей и обозначений на объекты культурного наследия (памятники истории и культуры) народов Российской Федерации, содержания этих информационных надписей и обозначений, а также требований к составу проектов установки и содержания информационных надписей и обозначений, на основании которых осуществляется такая установка”.

Информация об объектах культурного наследия, входящих в состав ансамбля (продолжение)

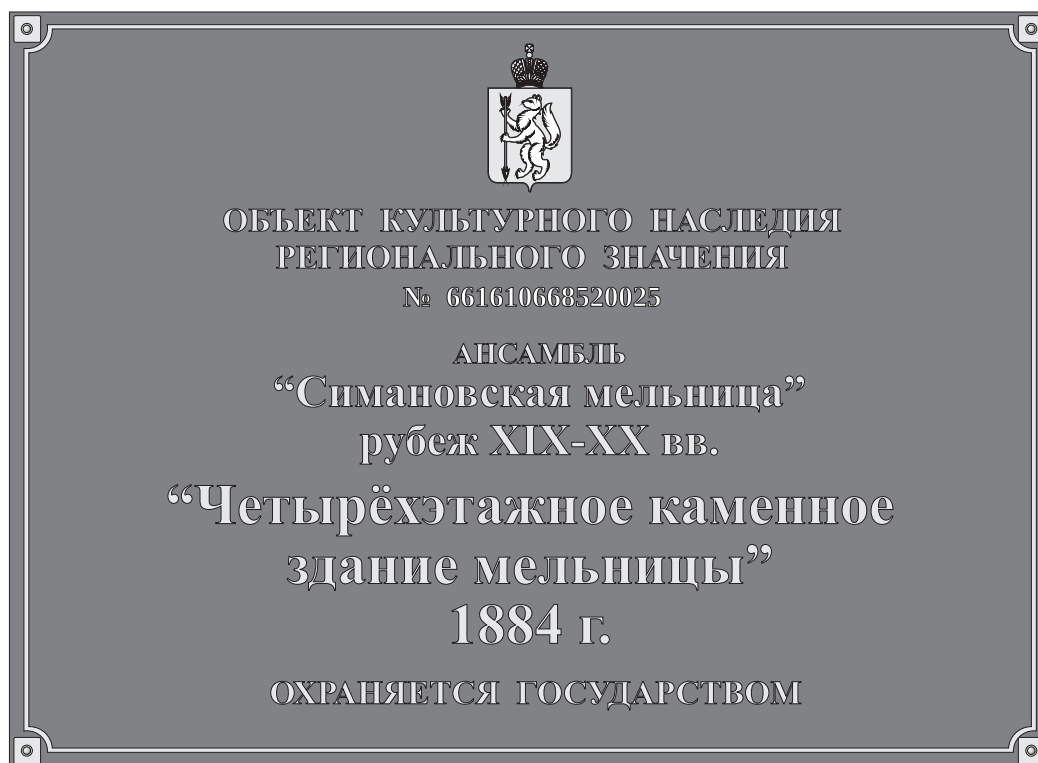
Эскизный проект установки и содержания информационной надписи и обозначения на объекте культурного наследия регионального значения, входящего в состав ансамбля “Симановская мельница”, рубеж XIX-XX вв., памятника “Четырёхэтажное каменное здание мельницы”, 1884 г., по адресу: Свердловская область, г. Екатеринбург, ул. Челюскинцев, д. 58.	Лист	Листов
	4	11

3. Эскизное предложение информационной надписи и обозначения .

Проектом предлагается размещение информационной надписи на фасаде стены объекта культурного наследия и продиктовано тем, что это место является общедоступным для обозрения гражданам. Размер пластины: 550 x 400 мм, толщина торцевой стороны около 15 мм вместе с высотой герба, шрифта и крепёжных элементов.

Сведения о размере шрифта:

- 1). Категория объекта: Объект культурного наследия регионального значения - высота шрифта 12,0 мм.
- 2). Номер в реестре: 661610668520025 - высота шрифта 10,0 мм.
- 3). Вид объекта культурного наследия: *АНСАМБЛЬ - высота шрифта 10,4 мм.
- 4). Название ансамбля: “Симановская мельница”, рубеж XIX-XX вв. - высота шрифта 16,0 мм.
- 5). Название памятника входящего в состав ансамбля: “Четырёхэтажное каменное здание мельницы”, 1884 г. - высота шрифта 20,4 мм.
- 6). Фраза “Охраняется государством” - высота шрифта 12,0 мм.
- 7). Герб Свердловской области - 78,3 x 64,5 мм.
- 8). Вид шрифта: “Times New Roman”, жирный.



Эскизное предложение информационной надписи и обозначения.

Эскизный проект установки и содержания информационной надписи и обозначения на объекте культурного наследия регионального значения, входящего в состав ансамбля “Симановская мельница”, рубеж XIX-XX вв., памятника “Четырёхэтажное каменное здание мельницы”, 1884 г., по адресу: Свердловская область, г. Екатеринбург, ул. Челюскинцев, д. 58.

Лист

Листов

5

11

**4. Технические характеристики информационной надписи:
(описание материала, покрытия, толщины и масса пластины)**

Информационная надпись и обозначение (охранная доска) выполнена в виде прямоугольной пластины из долговечного, атмосферостойкого материала - ударопрочного полистирола марки УПМ 500 по технологии горячего литья под давлением, спайка знаков (букв) и основы проводится методом химической сварки посредством присадочного материала.

Герб, декоративная рамка и текст - выпуклые (объёмные).

Масса (вес) информационной надписи и обозначения - 1,4 кг.

Технические характеристики информационной надписи.

Эскизный проект установки и содержания информационной надписи и обозначения на объекте культурного наследия регионального значения, входящего в состав ансамбля "Симановская мельница", рубеж XIX-XX вв., памятника "Четырёхэтажное каменное здание мельницы", 1884 г., по адресу: Свердловская область, г. Екатеринбург, ул. Челюскинцев, д. 58.

Лист

Листов

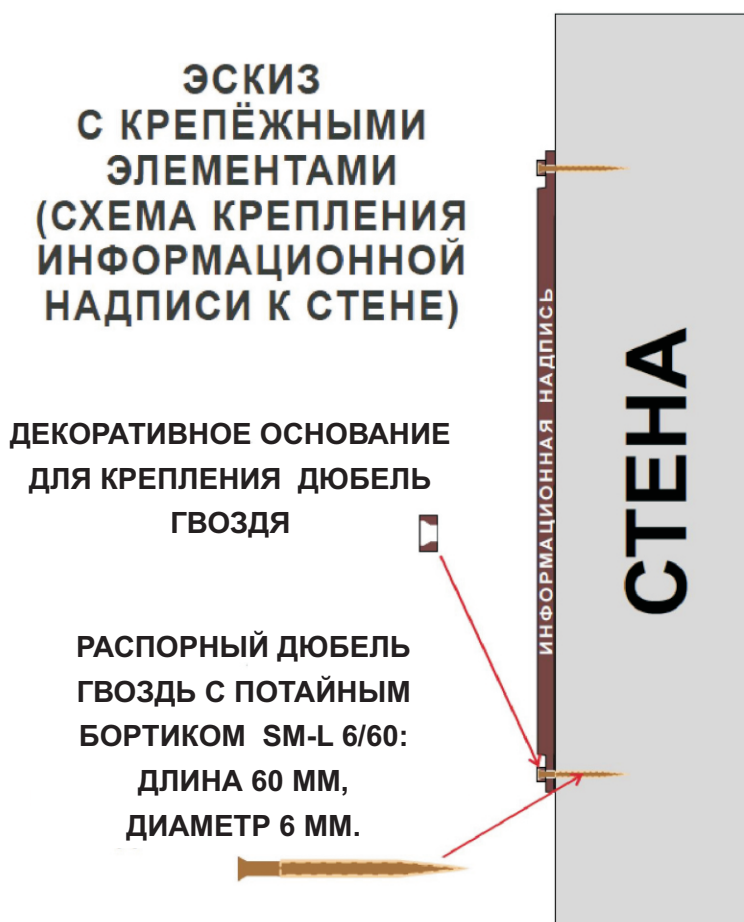
6

11

5. Описание метода крепления информационной надписи и обозначения.

Крепление информационной надписи производится на место свободное от архитектурных деталей, декора и соответствующее требованиям Постановления Правительства Российской Федерации от 10.09.2019 № 1178.

Метод крепления информационной надписи предусматривает минимальное воздействие на объект культурного наследия и состоит из четырёх распорных дюбель-гвоздей с потайным бортиком SM-L 6/60, вкручивающихся сквозь отверстия в надписи в кирпичную стену. Толщина торцевой стороны надписи по высоте герба, текста и крепёжных элементов не более 15 мм вместе с декоративными крепёжными элементами под шляпки дюбель-гвоздей.



Описание метода крепления информационной надписи и обозначения.

Эскизный проект установки и содержания информационной надписи и обозначения на объекте культурного наследия регионального значения, входящего в состав ансамбля “Симановская мельница”, рубеж XIX-XX вв., памятника “Четырёхэтажное каменное здание мельницы”, 1884 г., по адресу: Свердловская область, г. Екатеринбург, ул. Челюскинцев, д. 58.

Лист

Листов

7

11

6. Расчёт элементов информационных надписей и нагрузки, оказываемой информационной надписью на объект культурного наследия.

Вес одной информационной надписи - 1,4 кг. Размер - 550 x 400 мм.

Крепление информационной надписи и обозначения (охранной доски) к кирпичной стене выполняется 4-мя распорными дюбель-гвоздями с потайным бортиком (SM-L 6/60), установленными в заранее высверленные отверстия. Дюбель-гвозди рассчитываются на срез по СП 16.13330.2011 "Стальные конструкции".

Нагрузка на один дюбель-гвоздь составляет $1,4/4=0,35$ кг

Для монтажа конструктивно принимаем дюбель-гвоздь SM-L 6/60 по ГОСТ 1145-80 с внутренним диаметром 3,0 мм.

Класс прочности резьбового дюбель-гвоздя 5,8

Сталь марки СтЗпс2.

Расчётное усилие, воспринимаемое одним дюбель-гвоздём при его работе на срез:

$$N_{b,s} = R_{bs} \cdot Y_b \cdot A_b \cdot n_s$$

R_{bs} - расчётное сопротивление срезу, согласно таб. Г.5
СП 16.13330.2017 равно 21 кг/мм²;

Y_b - коэффициент условий работы соединения, при соединении равен 0,9;

A_b - площадь сечения дюбель-гвоздя ($S = \pi \cdot d^2 / 4$, где d-диаметр дюбель-гвоздя) = $3,14 \cdot 9 / 4 = 7,06$ мм²;

n_s - расчётное число срезов дюбель-гвоздя = 1.

$N_{b,s} = 21 \cdot 0,9 \cdot 7,06 \cdot 1 = 133,4$ кг > 0,35 кг - условие выполняется.

Таким образом, несущая способность (прочность) крепления информационной надписи к стене объекта культурного наследия обеспечивается значительным запасом надежности, а само крепление исключает возможность повреждения и разрушения объекта.

Расчёт элементов крепления информационных надписей и нагрузки.

Эскизный проект установки и содержания информационной надписи и обозначения на объекте культурного наследия регионального значения, входящего в состав ансамбля "Симановская мельница", рубеж XIX-XX вв., памятника "Четырёхэтажное каменное здание мельницы", 1884 г., по адресу: Свердловская область, г. Екатеринбург, ул. Челюскинцев, д. 58.	Лист	Листов
	8	11

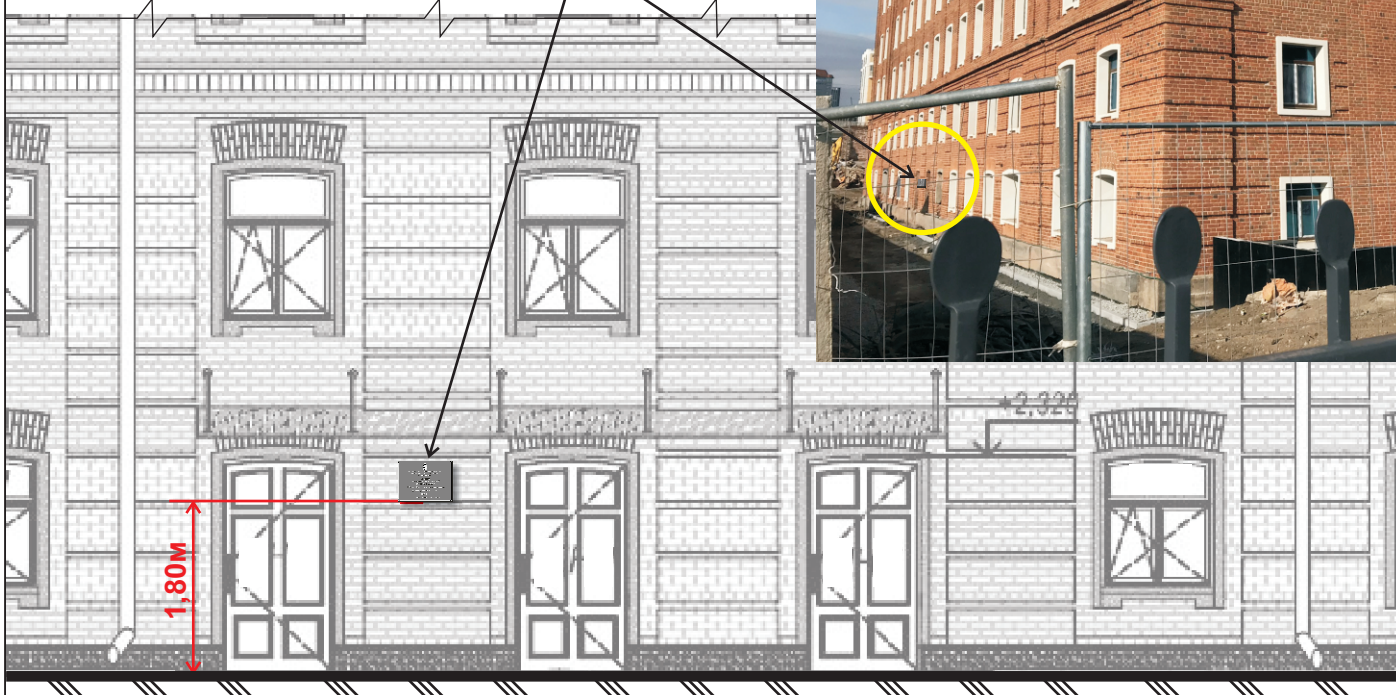
7. Схема установки информационных надписей на объект культурного наследия и цветная фотофиксация объекта культурного наследия с указанием места предполагаемого размещения информационных надписей (фотомонтаж).



Общий вид ансамбля



Место предполагаемого размещения информационной надписи

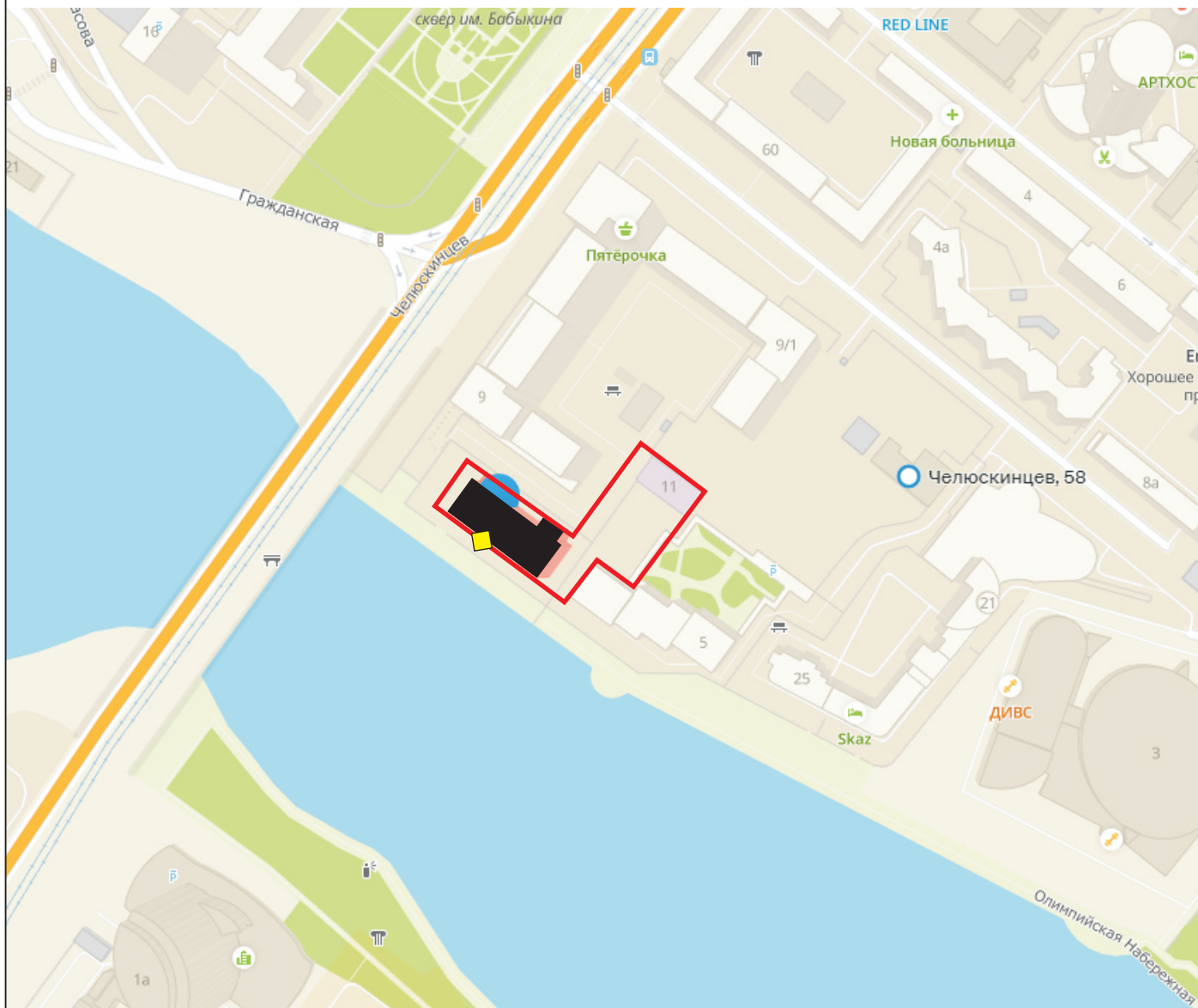


Фотофиксация объекта культурного наследия с впиской информационной.

Эскизный проект установки и содержания информационной надписи и обозначения на объекте культурного наследия регионального значения, входящего в состав ансамбля “Симановская мельница”, рубеж XIX-XX вв., памятника “Четырёхэтажное каменное здание мельницы”, 1884 г., по адресу: Свердловская область, г. Екатеринбург, ул. Челюскинцев, д. 58.


Лист	Листов
9	11

8. Карта-схема предполагаемого места установки информационной надписи с привязкой к плану территории, на которой расположен объект культурного наследия.



Условные обозначения:

 - место установки информационной надписи

 - схема границ территории объекта культурного наследия (согласно Приказу Управления государственной охраны объектов культурного наследия Свердловской области от 11.09.2020 № 809)

Карта-схема предполагаемого места установки с привязкой к плану территории.

Эскизный проект установки и содержания информационной надписи и обозначения на объекте культурного наследия регионального значения, входящего в состав ансамбля "Симановская мельница", рубеж XIX-XX вв., памятника "Четырёхэтажное каменное здание мельницы", 1884 г., по адресу: Свердловская область, г. Екатеринбург, ул. Челюскинцев, д. 58.

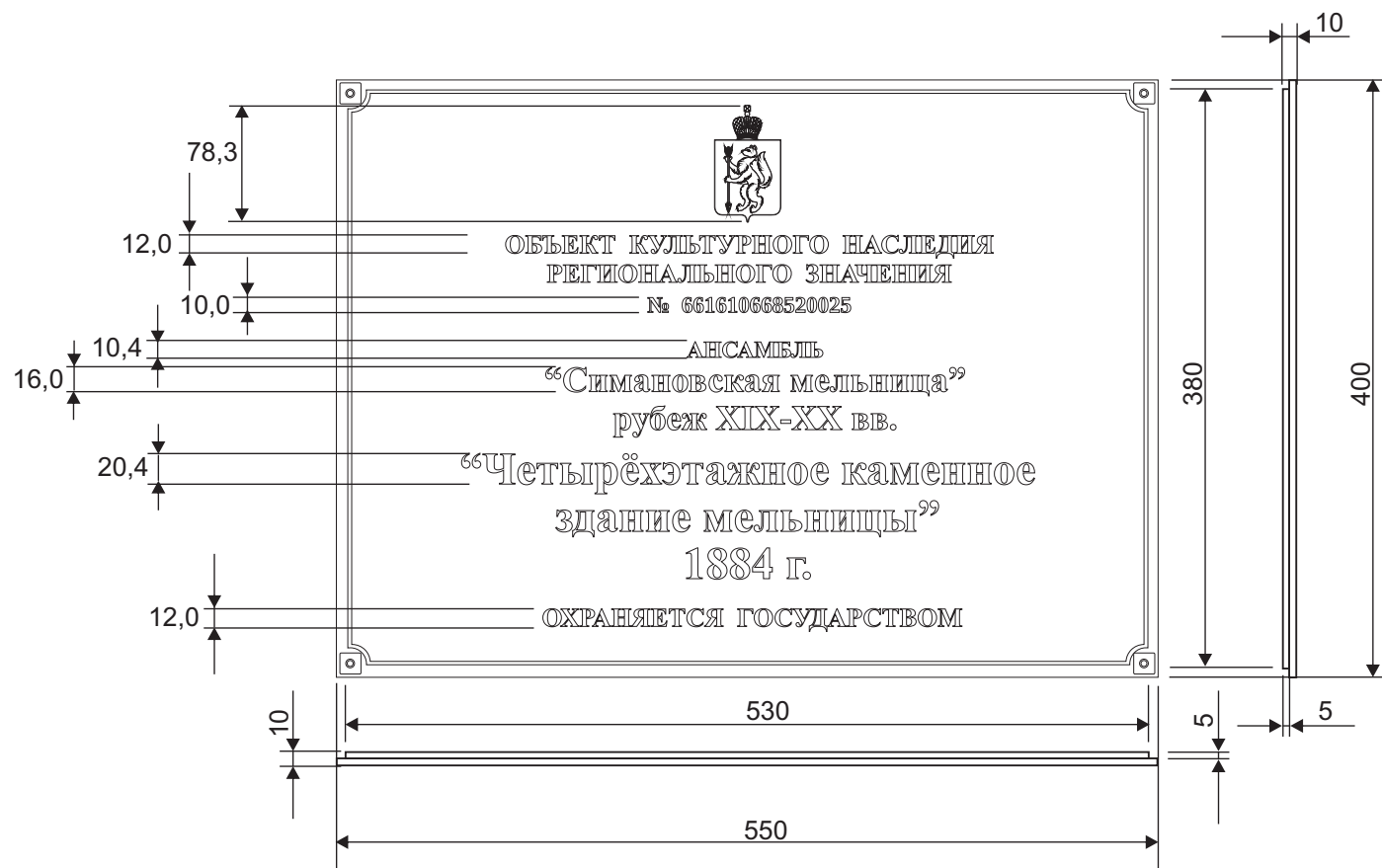
Лист

Листов

10

11

9. Чертёж информационной надписи (пластины) в масштабе 1:5 с указанием размеров.



Примечание:
Размеры указаны в миллиметрах.

Чертёж информационной надписи (пластины) в масштабе 1:5 с указанием

Эскизный проект установки и содержания информационной надписи и обозначения на объекте культурного наследия регионального значения, входящего в состав ансамбля "Симановская мельница", рубеж XIX-XX вв., памятника "Четырёхэтажное каменное здание мельницы", 1884 г., по адресу: Свердловская область, г. Екатеринбург, ул. Челюскинцев, д. 58.

Лист

Листов

11

11