

**Муниципальное казённое учреждение
«Екатеринбургский Центр по охране и использованию
исторического и культурного наследия»**

ЭСКИЗНЫЙ ПРОЕКТ

**УСТАНОВКИ И СОДЕРЖАНИЯ
ИНФОРМАЦИОННОЙ НАДПИСИ И
ОБОЗНАЧЕНИЙ НА ОБЪЕКТЕ КУЛЬТУРНОГО
НАСЛЕДИЯ РЕГИОНАЛЬНОГО ЗНАЧЕНИЯ**

**«Дом мещанки Е.И. Захаровой»
1890-е гг.**

**расположенном по адресу:
г. Екатеринбург,
ул. Хохрякова, д. 33**

**г. Екатеринбург,
2022 г.**

Содержание проекта:

1. Общие сведения об объекте культурного наследия.
2. Эскизное предложение информационной надписи и обозначения.
3. Технические характеристики информационной надписи и обозначения.
4. Описание метода крепления информационной надписи и обозначения.
5. Расчёт элементов крепления информационной надписи и нагрузки, оказываемой информационной надписью на объект культурного наследия.
6. Схема установки информационной надписи на объект культурного наследия и цветная фотофиксация объекта культурного наследия с указанием места предполагаемого размещения информационной надписи.
7. Карта - схема предполагаемого места установки информационной надписи с привязкой к плану территории, на которой расположен объект культурного наследия.
8. Чертёж информационной надписи (пластины) в масштабе 1:5 с указанием размеров.

Содержание проекта.

Эскизный проект установки и содержания информационной надписи и обозначения на объекте культурного наследия регионального значения «Дом мещанки Е.И. Захаровой», 1890-е гг., расположенном по адресу: г. Екатеринбург, ул. Хохрякова, д. 33.

Лист Листов

1 9

МКУ «Екатеринбургский Центр по
охране и использованию
исторического и культурного
наследия»

1. Общие сведения об объекте культурного наследия.

Объект культурного наследия регионального значения
«Дом мещанки Е.И. Захаровой», 1890-е гг.

Вид объекта культурного наследия:
«Памятник».

Реквизиты и наименование правовых актов о принятии объекта культурного наследия на государственную охрану:
Постановление Правительства Свердловской области от 28.12.2001 № 859-ПП и Постановление Правительства Свердловской области от 29.10.2007 № 1056-ПП «О внесении изменений в описании объектов культурного наследия регионального (областного) значения, расположенных в городе Екатеринбурге».

Сведения о пользователях:

- **в собственности Муниципального образования «город Екатеринбург»,**

в хозяйственном ведении **Екатеринбургское муниципальное унитарное предприятие «Специализированное управление эксплуатации и реабилитации жилья» (ЕМУП «СУЭРЖ»)**

Регистрационный номер в едином государственном реестре объектов культурного наследия (памятников истории и культуры) народов Российской Федерации (далее - единый реестр):
661710767630005.

Сведения о ранее установленных информационных надписях:
не соответствует требованиям Постановления Правительства РФ от 10.09.2019 № 1178.

Настоящий проект разработан с учётом следующих требований: соответствие данным единого реестра, применение метода крепления информационной надписи с минимальным воздействием на объект культурного наследия, с использованием материалов, устойчивых к разнообразным неблагоприятным погодным факторам, обладающих также и антивандальными свойствами, эстетическое восприятие изделия, гармонирующее с обликом памятника. А так же соответствие Постановлению Правительства Российской Федерации от 10.09.2019 № 1178 «Об утверждении правил установки информационных надписей и обозначений на объекты культурного наследия (памятники истории и культуры) народов Российской Федерации, содержания этих информационных надписей и обозначений, а также требований к составу проектов установки и содержания информационных надписей и обозначений, на основании которых осуществляется такая установка».

Общие сведения об объекте культурного наследия.

Эскизный проект установки и содержания информационной надписи и обозначения на объекте культурного наследия регионального значения «Дом мещанки Е.И. Захаровой», 1890-е гг., расположенном по адресу: г. Екатеринбург, ул. Хохрякова, д. 33.

Лист Листов

2 9

МКУ «Екатеринбургский Центр по охране и использованию исторического и культурного наследия»

2. Эскизное предложение информационной надписи и обозначения.

Проектом предлагается размещение информационной надписи на фасаде стены объекта культурного наследия и продиктовано тем, что это место является общедоступным для обозрения гражданам. Размер пластины: 550 x 400 мм, толщина торцевой стороны около 15 мм вместе с высотой герба, шрифта и крепёжных элементов.

Сведения о колеровке:

1. Цвет пластины: RAL 7043 «Traffic grey B» (тёмно-серый)
2. Цвет надписей, рамок: RAL 7047 «Telegrey 4» (светло-серый)

Сведения о размере шрифта:

1. Категория объекта: **объект культурного наследия регионального значения** - высота шрифта 13,6 мм.
2. Номер в реестре: **661710767630005** - высота шрифта 11,5 мм.
3. Название объекта: **«Дом мещанки Е.И. Захаровой»** - высота прописных букв (больших) шрифта 24,1 мм, высота строчных букв (маленьких) 17,3 мм.
4. Датировка, автор: **1890-е гг.** - высота прописных букв (больших) шрифта 20,3 мм, высота строчных букв (маленьких) 13,4 мм.
5. Фраза: **Охраняется государством** - высота шрифта 14,8 мм.
6. **Герб Свердловской области** - 78,3 x 64,5 мм.
7. Вид шрифта: **«Times New Roman»**, жирный.



Эскизное предложение информационной надписи и обозначения.

Эскизный проект установки и содержания информационной надписи и обозначения на объекте культурного наследия регионального значения «Дом мещанки Е.И. Захаровой», 1890-е гг., расположенном по адресу: г. Екатеринбург, ул. Хохрякова, д. 33.

Лист Листов

3 9

МКУ «Екатеринбургский Центр по
охране и использованию
исторического и культурного
наследия»

3. Технические характеристики информационной надписи: (описание материала, покрытия, толщины и масса пластины)

Информационная надпись и обозначение (охранная доска) выполнена в виде прямоугольной пластины из долговечного, атмосферостойкого материала - ударопрочного полистирола марки УПМ 500 по технологии горячего литья под давлением, спайка знаков (букв) и основы проводится методом химической сварки посредством присадочного материала.

Герб, декоративная рамка и текст - выпуклые (объёмные).

Масса (вес) информационной надписи и обозначения - 1,4 кг.

Технические характеристики информационной надписи.

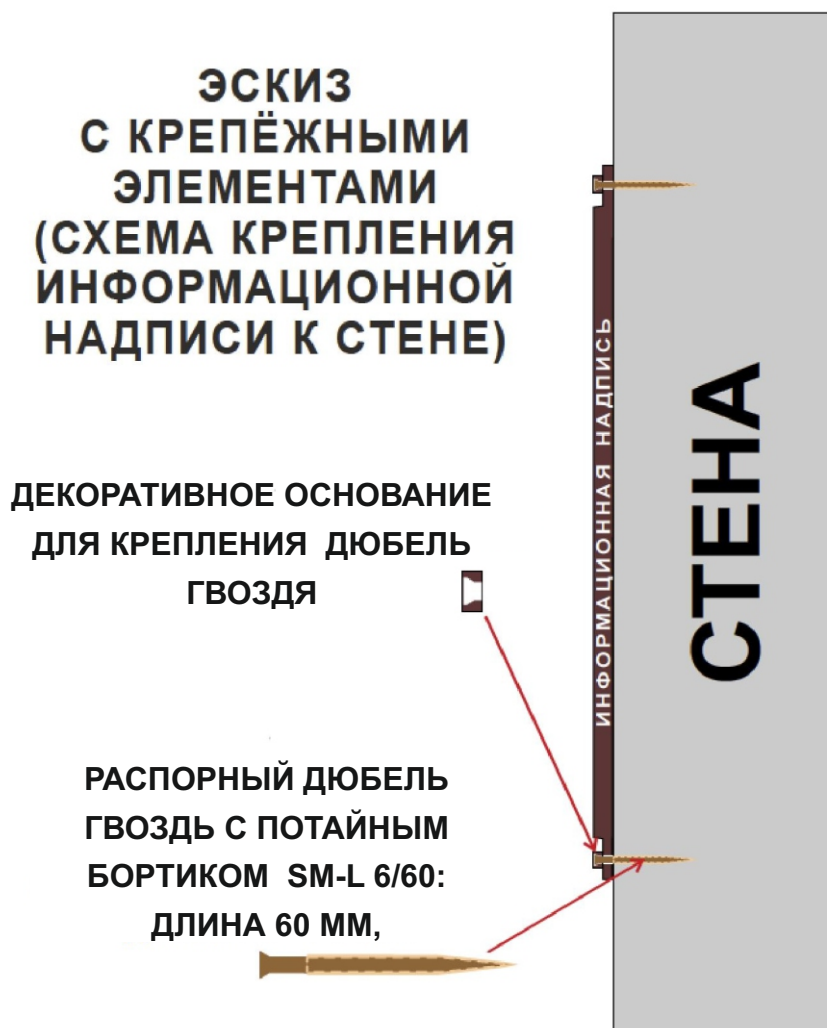
Эскизный проект установки и содержания информационной надписи и обозначения на объекте культурного наследия регионального значения «Дом мещанки Е.И. Захаровой», 1890-е гг., расположенном по адресу: г. Екатеринбург, ул. Хохрякова, д. 33.

Лист	Листов
4	9

МКУ «Екатеринбургский Центр по
охране и использованию
исторического и культурного
наследия»

4. Описание метода крепления информационной надписи и обозначения.

Метод крепления информационной надписи предусматривает минимальное воздействие на объект культурного наследия и состоит из четырёх распорных дюбель-гвоздей с потайным бортиком SM-L 6/60, вкручивающихся сквозь отверстия в надписи в кирпичную стену. Толщина торцевой стороны надписи по высоте герба, текста и крепёжных элементов не более 15 мм вместе с декоративными крепёжными элементами под шляпки дюбель-гвоздей.



Описание метода крепления информационной надписи и обозначения.

Эскизный проект установки и содержания информационной надписи и обозначения на объекте культурного наследия регионального значения «Дом мещанки Е.И. Захаровой», 1890-е гг., расположенном по адресу: г. Екатеринбург, ул. Хохрякова, д. 33.

Лист Листов

5 9

МКУ «Екатеринбургский Центр по
охране и использованию
исторического и культурного
наследия»

5. Расчёт элементов информационной надписи и нагрузки, оказываемой информационной надписью на объект культурного наследия.

Вес информационной надписи - 1,4 кг. Размер - 550 x 400 мм. Крепление информационной надписи и обозначения (охранной доски) к кирпичной стене выполняется 4-мя распорными дюбель-гвоздями с потайным бортиком (SM-L 6/60), установленными в заранее высверленные отверстия. Дюбель-гвозди рассчитываются на срез по СП 16.13330.2011 "Стальные конструкции".

Нагрузка на один дюбель-гвоздь составляет $1,4/4=0,35$ кг

Для монтажа конструктивно принимаем дюбель-гвоздь SM-L 6/60 по ГОСТ 1145-80 с внутренним диаметром 3,0 мм.

Класс прочности резьбового дюбель-гвоздя 5,8

Сталь марки СтЗпс2.

Расчётное усилие, воспринимаемое одним дюбель-гвоздём при его работе на срез:

$$N_{b,s} = R_{bs} \cdot Y_b \cdot A_b \cdot n_s$$

R_{bs} - расчётное сопротивление срезу, согласно таб. Г.5

СП 16.13330.2017 равно 21 кг/мм²;

Y_b - коэффициент условий работы соединения, при соединении равен 0,9;

A_b - площадь сечения дюбель-гвоздя ($S = \pi \cdot d^2 / 4$, где d - диаметр дюбель-гвоздя) = $3,14 \cdot 9 / 4 = 7,06$ мм²;

n_s - расчётное число срезов дюбель-гвоздя = 1.

$N_{b,s} = 21 \cdot 0,9 \cdot 7,06 \cdot 1 = 133,4$ кг > 0,35 кг - условие выполняется.

Таким образом, несущая способность (прочность) крепления информационной надписи к стене объекта культурного наследия обеспечивается значительным запасом надежности, а само крепление исключает возможность повреждения и разрушения объекта.

Расчёт элементов крепления информационной надписи и нагрузки.

Эскизный проект установки и содержания информационной надписи и обозначения на объекте культурного наследия регионального значения «Дом мещанки Е.И. Захаровой», 1890-е гг., расположенном по адресу: г. Екатеринбург, ул. Хохрякова, д. 33.

Лист

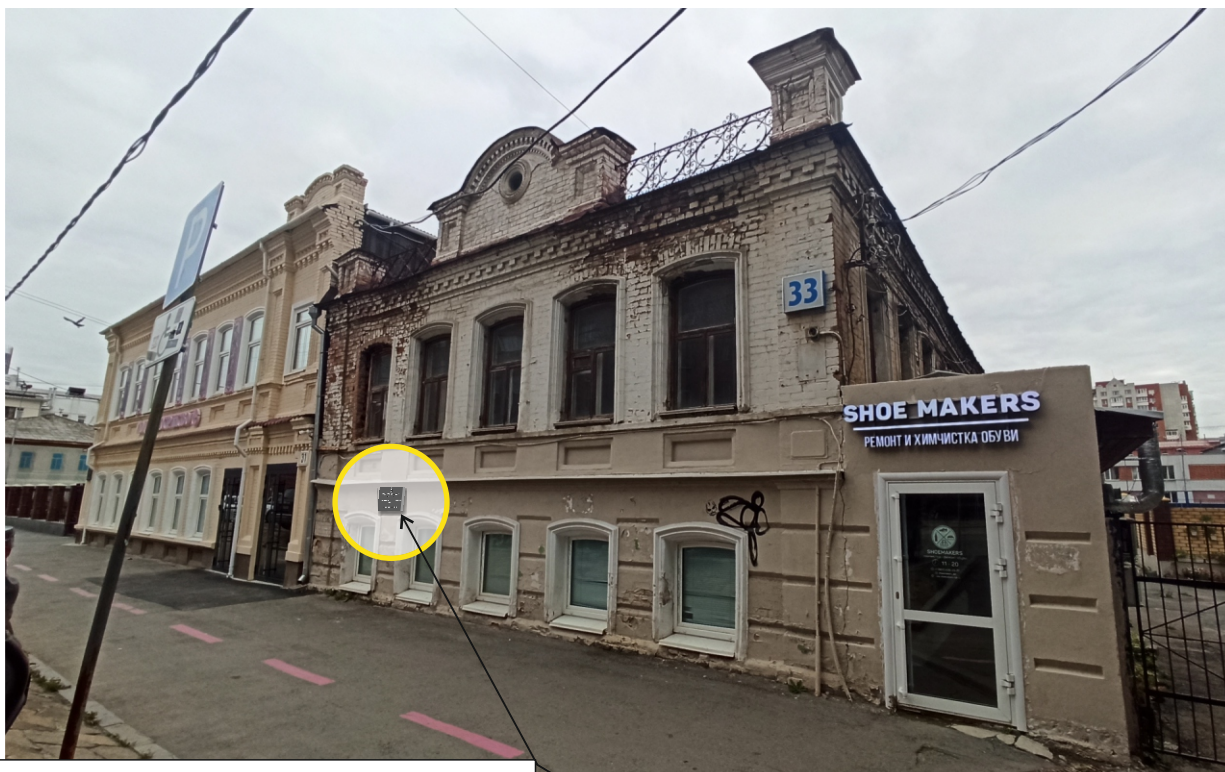
Листов

6

9

МКУ «Екатеринбургский Центр по охране и использованию исторического и культурного наследия»

6. Схема установки информационной надписи на объект культурного наследия и цветная фотофиксация объекта культурного наследия с указанием места предполагаемого размещения информационной надписи (фотомонтаж).



Место предполагаемого размещения информационной надписи

Общий вид с улицы Хохрякова.



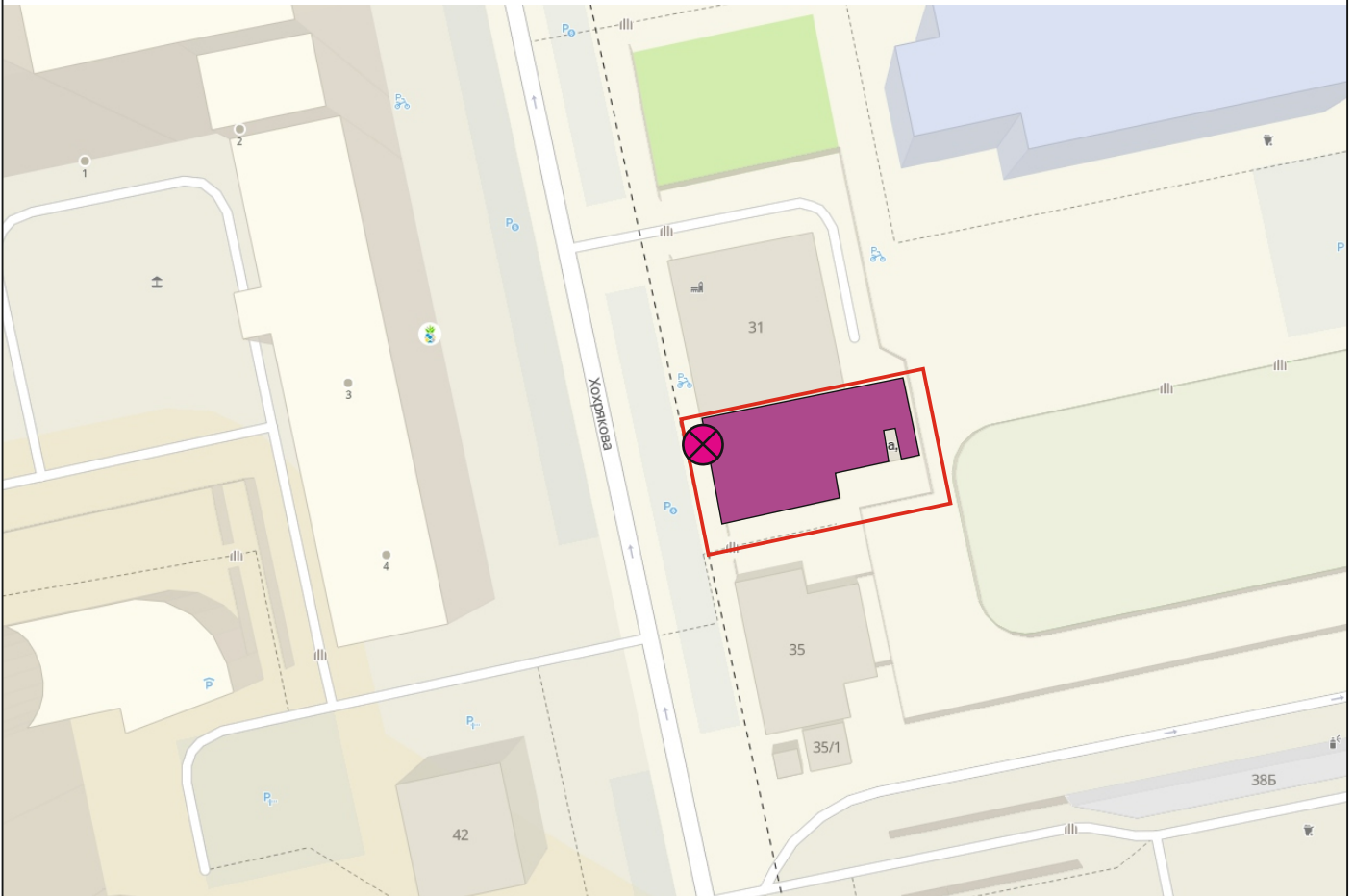
Фрагмент фасада с улицы Хохрякова.

Фотофиксация объекта культурного наследия с врисовкой информационной надписи.




Эскизный проект установки и содержания информационной надписи и обозначения на объекте культурного наследия регионального значения «Дом мещанки Е.И. Захаровой», 1890-е гг., расположенном по адресу: г. Екатеринбург, ул. Хохрякова, д. 33.

Лист	Листов
7	9
МКУ «Екатеринбургский Центр по охране и использованию исторического и культурного наследия»	

7. Карта-схема предполагаемого места установки информационной надписи с привязкой к плану территории, на которой расположен объект культурного наследия.



Условные обозначения:

-  - объект культурного наследия
-  - место установки информационной надписи
-  - схема границ территории объекта культурного наследия (согласно Приказу Управления государственной охраны объектов культурного наследия Свердловской области от 04.07.2018 № 281)

Карта-схема предполагаемого места установки с привязкой к плану территории.

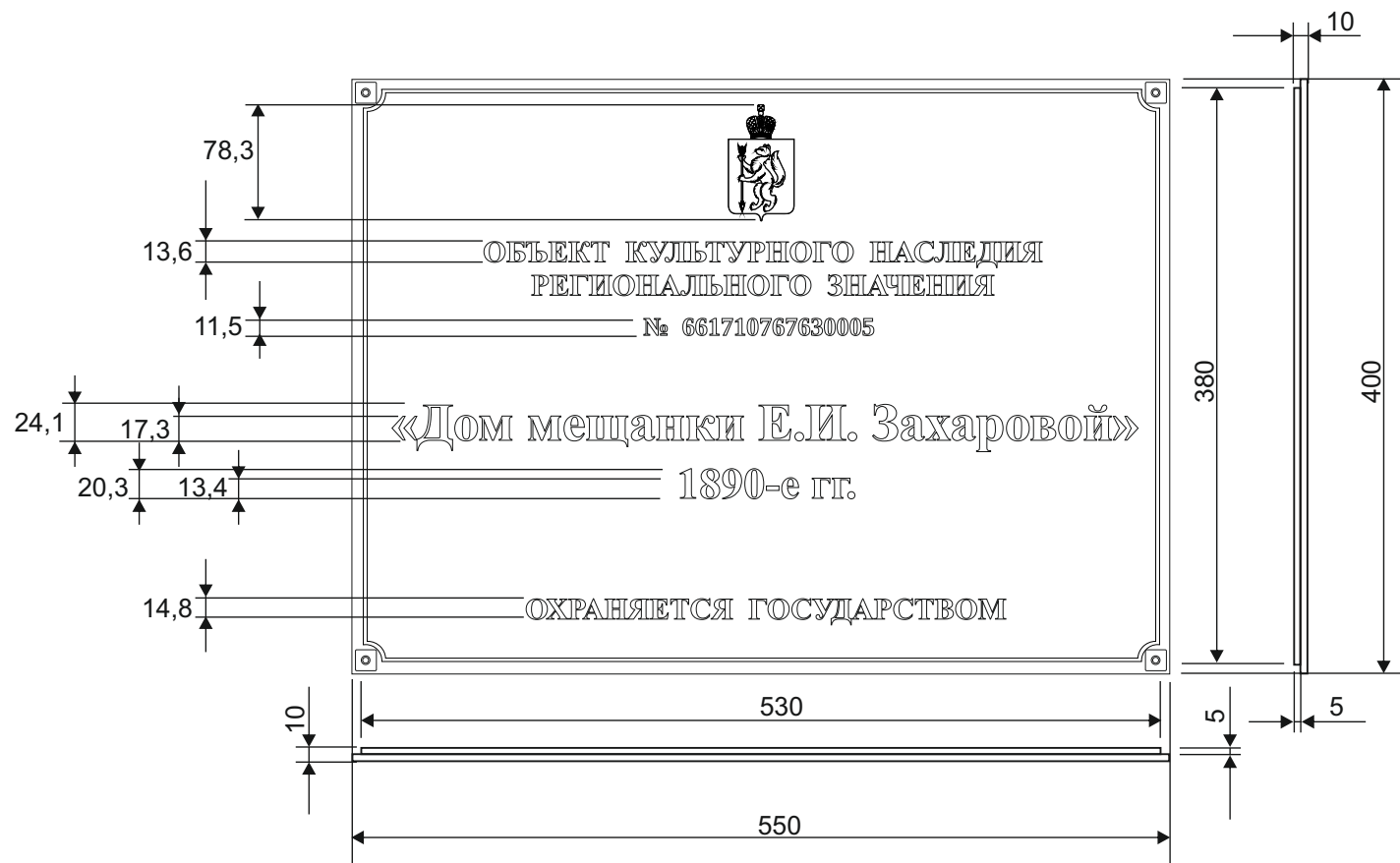
Эскизный проект установки и содержания информационной надписи и обозначения на объекте культурного наследия регионального значения «Дом мещанки Е.И. Захаровой», 1890-е гг., расположенном по адресу: г. Екатеринбург, ул. Хохрякова, д. 33.

Лист Листов

8 9

МКУ «Екатеринбургский Центр по
охране и использованию
исторического и культурного
наследия»

8. Чертёж информационной надписи (пластины) в масштабе 1:5 с указанием размеров.



Примечание:
Размеры указаны в миллиметрах.

Чертёж информационной надписи (пластины) в масштабе 1:5 с указанием		
Эскизный проект установки и содержания информационной надписи и обозначения на объекте культурного наследия регионального значения «Дом мещанки Е.И. Захаровой», 1890-е гг., расположенном по адресу: г. Екатеринбург, ул. Хохрякова, д. 33.	Лист	Листов
	9	9
МКУ «Екатеринбургский Центр по охране и использованию исторического и культурного наследия»		