



ООО "ПСП Групп"

Юридический адрес: 620075, г. Екатеринбург,

ул. Восточная, 56, оф.1321

тел./факс (343)350-54-21

Заказчик - Генеральная прокуратура Российской Федерации

ЭСКИЗНЫЙ ПРОЕКТ

*установки и содержания информационной
надписи и обозначения на объекте культурного
наследия регионального значения*

АНСАМБЛЬ

"Комплекс бывшей гостиницы "Россия" - XIX в.

Состав ансамбля:

*"Двухэтажное здание гостиницы в духе эклектики",
"Служебное здание в стиле модерн", "Двое ворот"*

расположенный по адресу:

Свердловская область, г. Екатеринбург, ул. Пушкина, д. 3

21/2021-405-ЭП

Согласовано:

Взам. инв.№

Подпись и дата

Инв.№ Подл.

Изм.	№ док.	Подпись	Дата

2021 г.

Содержание проекта:

1. Общие сведения об объекте культурного наследия.
2. Информация об объектах культурного наследия, входящих в состав (перечень памятников, расположенных в границах территории ансамбля и входящих в его состав).
3. Эскизное предложение информационной надписи и обозначения.
4. Технические характеристики информационной надписи и обозначения.
5. Описание метода крепления информационной надписи и обозначения.
6. Расчет элементов крепления информационной надписи и нагрузки, оказываемой информационной надписью на объект культурного наследия.
7. Схема установки информационной надписи на объект культурного наследия и цветная фотофиксация объекта культурного наследия с указанием места предполагаемого размещения информационной надписи.
8. Карта-схема предполагаемого места установки информационной надписи с привязкой к плану территории, на которой расположен объект культурного наследия.
9. Чертеж информационной надписи (пластины) в масштабе 1:5 с указанием размеров.

Ивл. N подл.	Подпись и дата	Взам. инв. N							21/2021-405-ЭП Стадия Лист Листов ЭП 1 19 ООО «ПСП Групп» 620075, г. Екатеринбург, ул. Восточная, 56, оф.1321 тел./факс (343)350-54-21		
			Изм.	Кол.уч	Лист	N док.	Подпись	Дата			
			Разработал	Запорощенко		07.21	Эскизный проект установки и содержания информационной надписи				
			ГАП	Пирожков		07.21					
			Н. контроль	Редников		07.21					

Регистрационный номер в едином государственном реестре объектов культурного наследия (памятников истории и культуры) народов Российской Федерации

(далее - единый реестр): **661711097810015**

Сведения о ранее установленных информационных надписях: ранее установленные информационные надписи отсутствуют.

Инд. N подл.	Подпись и дата	Взам. инв. N							21/2021-405-ЭП	Лист
			Изм.	Колуч	Лист	N док.	Подпись	Дата		4

3.2. Объект культурного наследия регионального значения памятник «Службное здание в стиле модерн», входящих в состав ансамбля «Комплекс бывшей гостиницы «Россия», XIX в.

Проектом предлагается размещение информационной надписи на фасаде стены объекта культурного наследия и продиктовано тем, что это место является общедоступным для обозрения гражданам. Размер пластины 490 x 785 мм, толщина торцевой стороны около 16 мм вместе с высотой герба, шрифта и крепежных элементов.

Сведения о размере шрифта:

1. Категория объекта: **Объект культурного наследия регионального значения** – высота шрифта 14 мм.
2. Номер в реестре: **661711097810035** – высота шрифта 14 мм.
3. Вид объекта культурного наследия: **Ансамбль** - высота шрифта 17 мм.
4. Название ансамбля **«Комплекс бывшей гостиницы «Россия»** – высота шрифта 26 мм.
5. Название **«XIX в.»** – высота шрифта 17 мм.
6. Фраза **«Службное здание в стиле модерн»** - высота шрифта 21 мм.
7. Фраза: **Охраняется Государством** – высота шрифта 14 мм.
8. **Герб Свердловской области** - 100 мм.
9. Вид шрифта - шрифт одного семейства без засечек (sans-serif).



Изм. N подл.	Подпись и дата	Взам. инв. N

Изм.	Колуч	Лист	N док.	Подпись	Дата	21/2021-405-ЭП	Лист 6

3.3. Объект культурного наследия регионального значения: памятник «Двое ворот», входящих в состав ансамбля «Комплекс бывшей гостиницы «Россия», XIX в.

Проектом предлагается размещение информационной надписи на фасаде стены объекта культурного наследия и продиктовано тем, что это место является общедоступным для обозрения гражданам. Размер пластины 490x785 мм, толщина торцевой стороны около 16 мм вместе с высотой герба, шрифта и крепежных элементов.

Сведения о размере шрифта:

1. Категория объекта: **Объект культурного наследия регионального значения** – высота шрифта 14 мм.
2. Номер в реестре: **661711097810015** – высота шрифта 14 мм.
3. Вид объекта культурного наследия: **Ансамбль** - высота шрифта 17 мм.
4. Название ансамбля **«Комплекс бывшей гостиницы «Россия»** – высота шрифта 26 мм.
5. Название **«XIX в»** – высота шрифта 17 мм.
6. Фраза **«Двое ворот»** - высота шрифта 21 мм.
7. Фраза: **Охраняется Государством** – высота шрифта 14 мм.
8. **Герб Свердловской области** - 100 мм.
9. Вид шрифта - шрифт одного семейства без засечек (sans-serif).



Изм. N подл.	Подпись и дата	Взам. инв. N

Изм.	Колуч	Лист	N док.	Подпись	Дата	21/2021-405-ЭП	Лист 7

6. Расчет элементов крепления информационной надписи и нагрузки, оказываемой информационной надписью на объект культурного наследия.

Вес информационной надписи - не более 15 кг. Размер – 785x490мм. Крепление информационной надписи и обозначения (охранной доски) к кирпичной стене выполняется четырьмя распорными дюбель-гвоздями с потайным бортиком SM-L 6/600 установленными в заранее высверленные отверстия. Дюбель - гвозди рассчитываются на срез по СП 16.13330.2017 «Стальные конструкции».

Нагрузка на один дюбель-гвоздь составляет $15/4=3,75$ кг.

Для монтажа конструктивно принимаем дюбель- гвоздь SM-L 6/600 по ГОСТ 1145-80, для расчета принимаем диаметр 5,7 мм.

Сталь марки СтЗпс, что соответствует классу прочности 5.8.

Расчетное усилие, воспринимаемое одним дюбель -гвоздём при его работе на срез: $N_{bs}=R_{bs} \cdot Y_b \cdot A_b \cdot n_s$

R_{bs} – расчетное сопротивление срезу, согласно таб.Г.5 СП 16.13330.2017 равно 210 Н/мм²;

Y_b – коэффициент условий работы соединения, при многоболтовом соединении равен 0,9;

A_b – площадь сечения шурупа ($S=\pi \cdot d^2/4$, где d – диаметр шурупа)
 $=3,14 \cdot 5,72^2/4=25,5$ мм²;

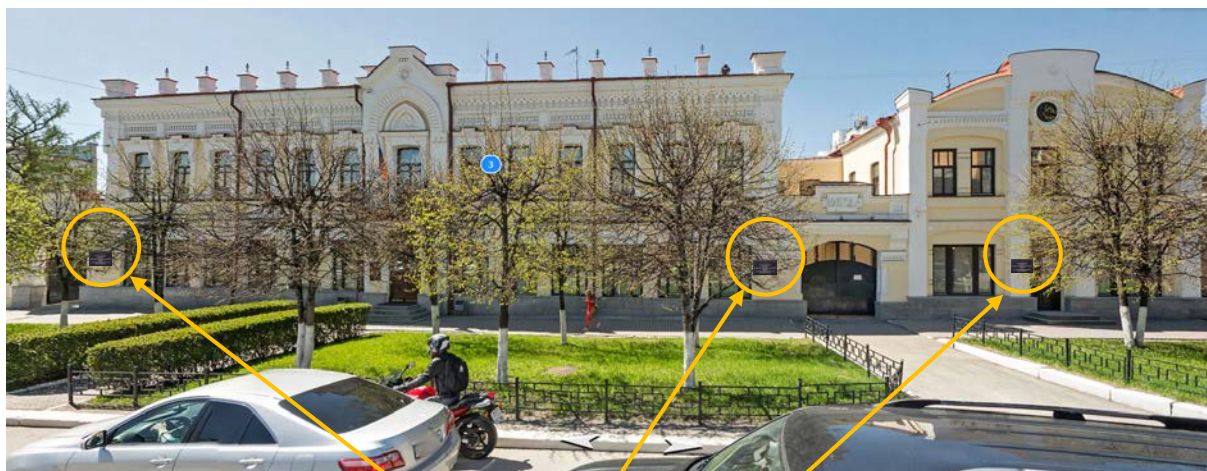
n_s – расчетное число срезов дюбель-гвоздя = 1.

$N_{bs} = 210 \cdot 0,9 \cdot 25,5 \cdot 1=4819,5$ Н= $481,95$ кг > 3,75 кг – условие выполняется.

Таким образом, несущая способность (прочность) крепления информационной надписи к стене объекта культурного наследия обеспечивается значительным запасом надежности, а само крепление исключает возможность повреждения и разрушения объекта.

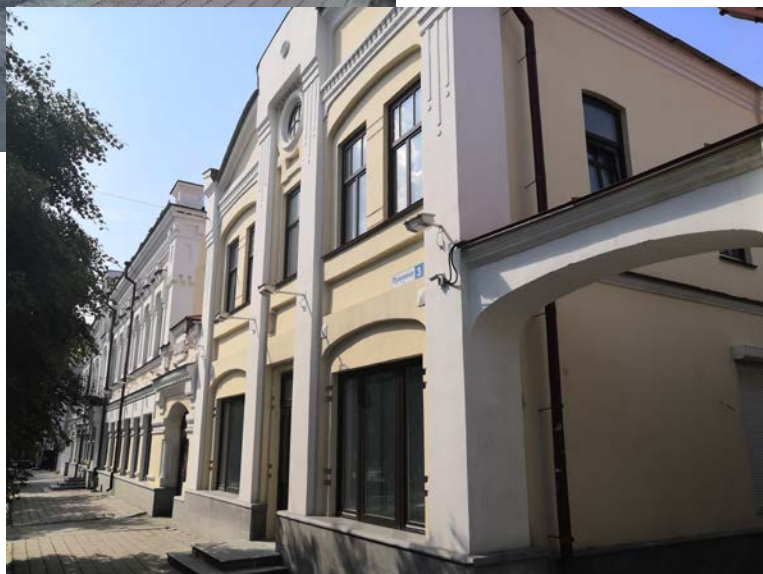
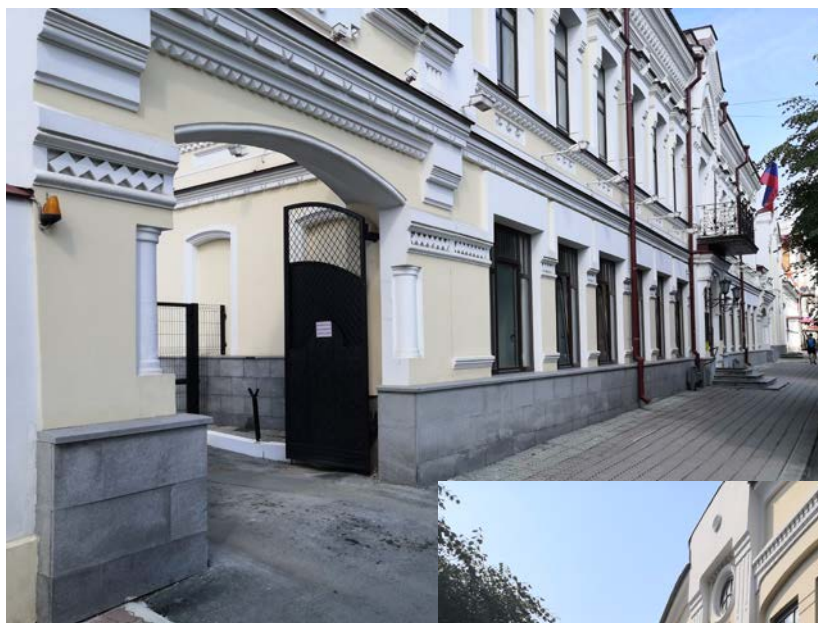
Изм. N подл.	Подпись и дата	Взам. инв. N							Лист
			21/2021-405-ЭП						10
			Изм.	Колуч	Лист	N док.	Подпись	Дата	

7. Схема установки информационной надписи на объект культурного наследия и цветная фотофиксация объекта культурного наследия с указанием места предполагаемого размещения информационной надписи (фотомонтаж).



Место предполагаемого размещения
информационной надписи

Общий вид ансамбля с ул. Пушкина

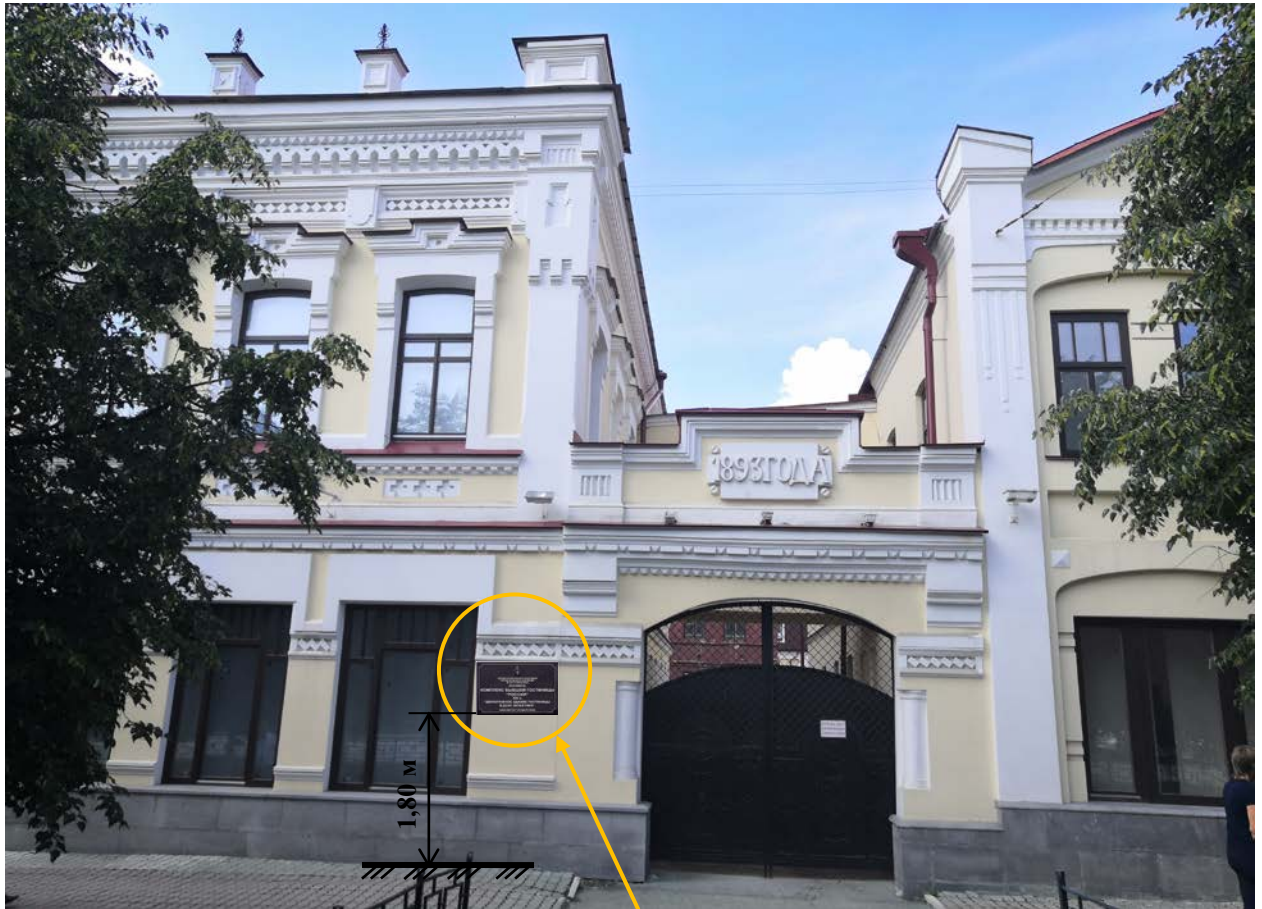


Инов. N подл.	Взам. инв. N
Изм.	Колуч
Лист	N док.
Подпись	Дата

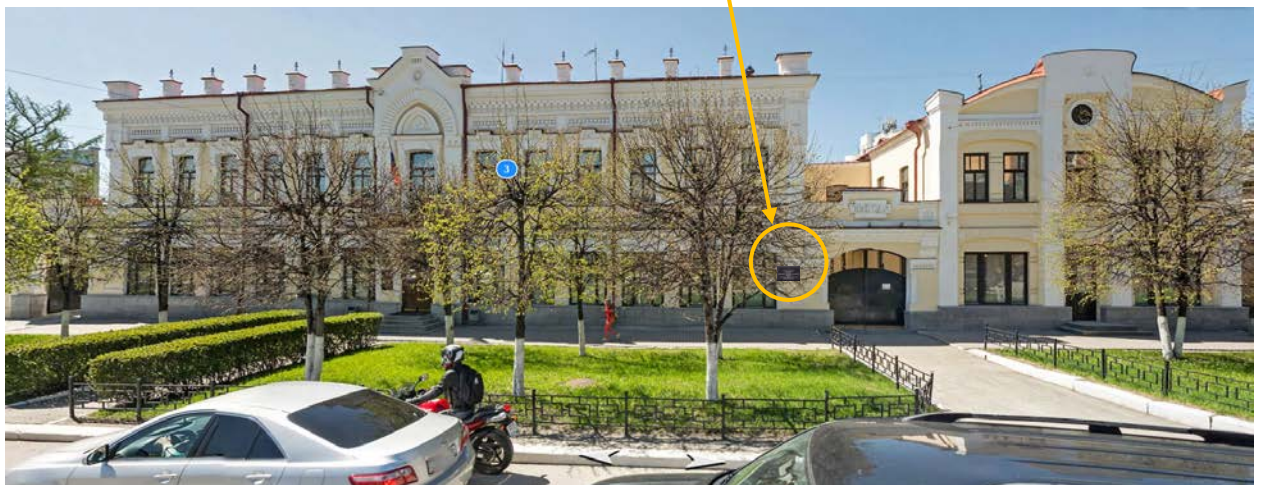
Изм.	Колуч	Лист	N док.	Подпись	Дата

7.1. Объект культурного наследия регионального значения, памятник «Двухэтажное здание гостиницы в духе эклектики», входящий в составе ансамбля «Комплекс бывшей гостиницы «Россия», XIX в.

1



Место предполагаемого размещения информационной надписи

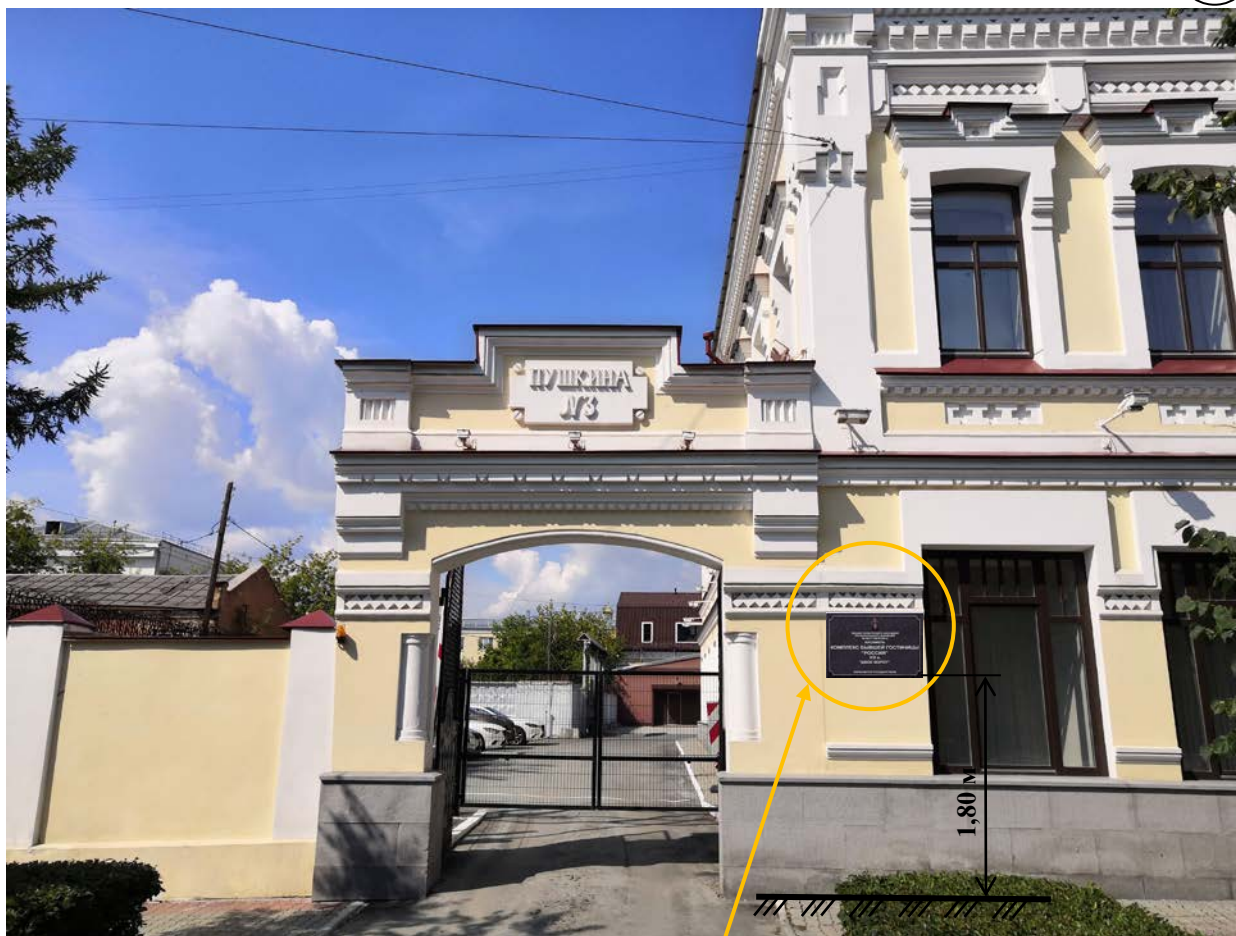


Ивл. N подл.	Подпись и дата	Взам. инв. N

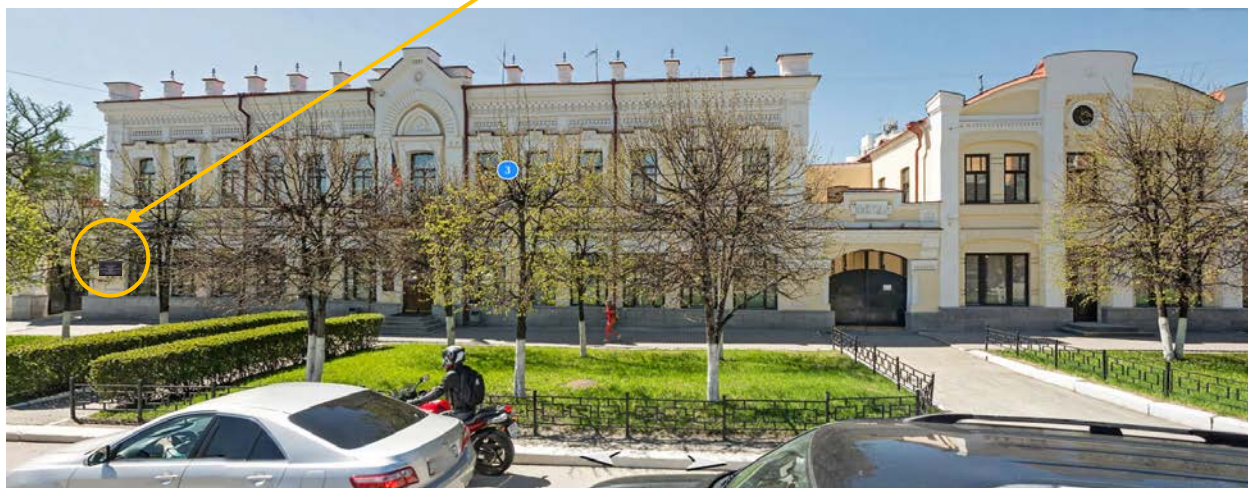
Изм.	Колуч	Лист	N док.	Подпись	Дата

7.3. Объект культурного наследия регионального значения, памятник «Двое ворот», входящий в состав ансамбля «Комплекс бывшей гостиницы «Россия», XIX в.

3



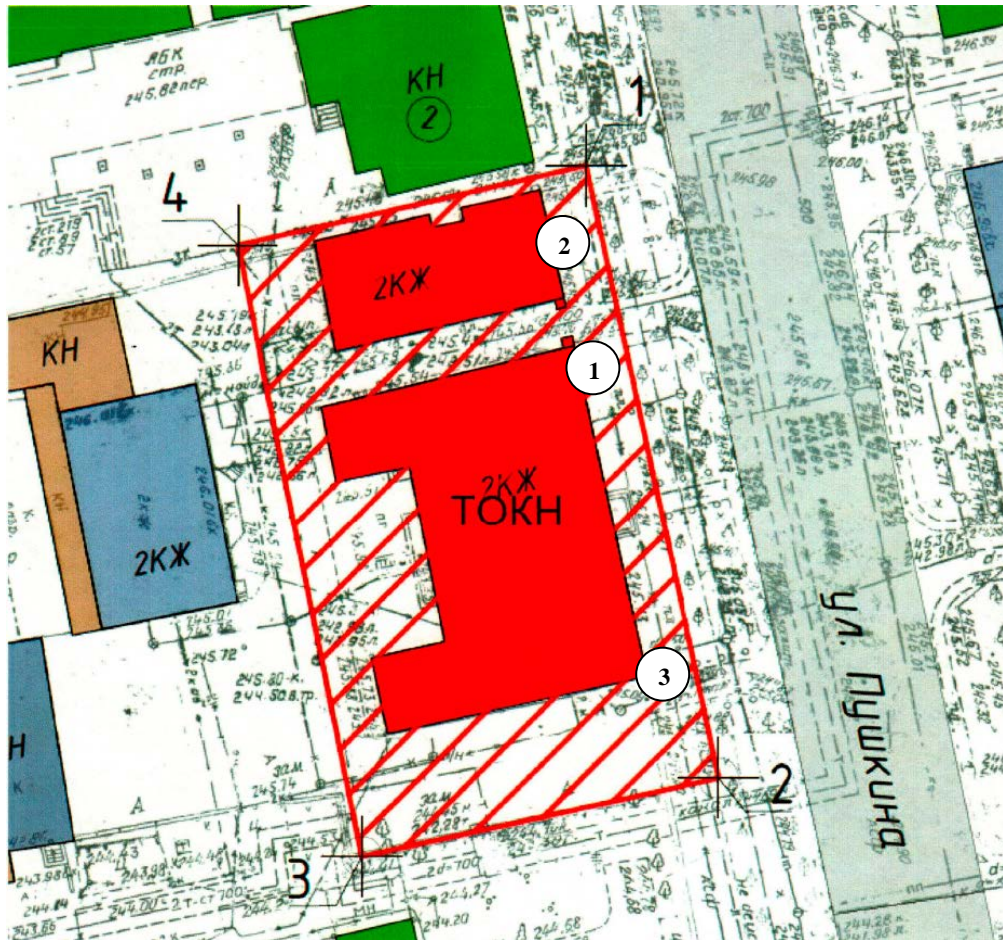
Место предполагаемого размещения информационной надписи



Изм. N подл.	Подпись и дата	Взам. инв. N
--------------	----------------	--------------

Изм.	Колуч	Лист	N док.	Подпись	Дата
------	-------	------	--------	---------	------

8. Карта-схема предполагаемого места установки информационной надписи с привязкой к плану территории, на которой расположен объект культурного наследия.




Условные обозначения:

① - место установки информационной надписи: Ансамбль Комплекс бывшей гостиницы «Россия» XIX в. «Двухэтажное здание гостиницы в духе эклектики»

② - место установки информационной надписи: Ансамбль Комплекс бывшей гостиницы «Россия» XIX в. «Служебное здание в стиле модерн»

③ - место установки информационной надписи: Ансамбль Комплекс бывшей гостиницы «Россия» XIX в. «Двое ворот»

 - схема границ объекта культурного наследия (согласно Приказа Управления государственной охраны объектов культурного наследия Свердловской области от 29.01.2020г. №67)

Изм.	Колуч	Лист	№ док.	Подпись	Дата

Изм.	Колуч	Лист	№ док.	Подпись	Дата

9.1.Чертеж информационной надписи (пластины) в масштабе 1:5 с указанием размеров. Объект культурного наследия регионального значения памятник «Двухэтажное здание гостиницы в духе эклектики», входящих в состав ансамбля «Комплекс бывшей гостиницы «Россия», XIX в.

1



Примечание: размеры указаны в миллиметрах.

Ивл. N подл.	Подпись и дата	Взам. инв. N

Изм.	Колуч	Лист	N док.	Подпись	Дата

21/2021-405-ЭП

9.2. Чертеж информационной надписи (пластины) в масштабе 1:5 с указанием размеров. Объект культурного наследия регионального значения памятник «Служебное здание в стиле модерн», входящих в состав ансамбля «Комплекс бывшей гостиницы «Россия», XIX в.



2

Примечание: размеры указаны в миллиметрах.

Инов. N подл.	Подпись и дата	Взам. инв. N

Изм.	Колуч	Лист	N док.	Подпись	Дата

21/2021-405-ЭП

Лист

18

9.3. Чертеж информационной надписи (пластины) в масштабе 1:5 с указанием размеров. Объект культурного наследия регионального значения: памятник «Двое ворот», входящих в состав ансамбля «Комплекс бывшей гостиницы «Россия», XIX в.



3

Примечание: размеры указаны в миллиметрах.

Ивл. N подл.	Подпись и дата	Взам. инв. N

Изм.	Колуч	Лист	N док.	Подпись	Дата

21/2021-405-ЭП