

ЭСКИЗНЫЙ ПРОЕКТ

УСТАНОВКИ И СОДЕРЖАНИЯ
ИНФОРМАЦИОННОЙ НАДПИСИ И
ОБОЗНАЧЕНИЙ НА ОБЪЕКТЕ КУЛЬТУРНОГО
НАСЛЕДИЯ РЕГИОНАЛЬНОГО ЗНАЧЕНИЯ

памятнике

«Приют детский»
вторая половина XIX в.

расположенном по адресу:
Свердловская область,
Каменск-Уральский городской округ
(г. Каменск-Уральский),
ул. Ленина, д. 134.

г. Екатеринбург,
2025 г.

Содержание проекта:

1. Общие сведения об объекте культурного наследия.
2. Эскизное предложение информационной надписи и обозначений.
3. Технические характеристики информационной надписи и обозначений.
4. Описание метода крепления информационной надписи и обозначений.
5. Расчёт элементов крепления информационной надписи и нагрузки, оказываемой информационной надписью на объект культурного наследия.
6. Схема установки информационной надписи на объект культурного наследия и цветная фотофиксация объекта культурного наследия с указанием места предполагаемого размещения информационной надписи.
7. Карта - схема предполагаемого места установки информационной надписи с привязкой к плану территории, на которой расположен объект культурного наследия.
8. Чертёж информационной надписи (пластины) в масштабе 1:5 с указанием размеров.

Содержание проекта.

Эскизный проект установки и содержания информационной надписи и обозначений на объекте культурного наследия регионального значения «Приют детский», вторая половина XIX в., расположенном по адресу: Свердловская область, Каменск-Уральский городской округ (г. Каменск-Уральский), ул. Ленина, д. 134.

Лист

Листов

1

9

1. Общие сведения об объекте культурного наследия.

Объект культурного наследия регионального значения
«Приют детский», вторая половина XIX в.

Вид объекта культурного наследия:
«Памятник»

Реквизиты и наименование правовых актов о принятии объекта культурного наследия на государственную охрану:
Постановлению Правительства Свердловской области от 28.12.2001 № 859-ПП.

Регистрационный номер в едином государственном реестре объектов культурного наследия (памятников истории и культуры) народов Российской Федерации (далее - единый реестр):
661710946770005.

Сведения о ранее установленных информационных надписях:
не соответствует требованиям Постановления Правительства Российской Федерации от 10.09.2019 № 1178.

Настоящий проект разработан с учётом следующих требований: соответствие данным единого реестра, применение метода крепления информационной надписи с минимальным воздействием на объект культурного наследия, с использованием материалов, устойчивых к разнообразным неблагоприятным погодным факторам, обладающих также и антивандальными свойствами, эстетическое восприятие изделия, гармонирующее с обликом памятника. А так же соответствие Постановлению Правительства Российской Федерации от 10.09.2019 № 1178 «Об утверждении правил установки информационных надписей и обозначений на объекты культурного наследия (памятники истории и культуры) народов Российской Федерации, содержания этих информационных надписей и обозначений, а также требований к составу проектов установки и содержания информационных надписей и обозначений, на основании которых осуществляется такая установка».

Общие сведения об объекте культурного наследия.

Эскизный проект установки и содержания информационной надписи и обозначений на объекте культурного наследия регионального значения «Приют детский», вторая половина XIX в., расположенном по адресу: Свердловская область, Каменск-Уральский городской округ (г. Каменск-Уральский), ул. Ленина, д. 134.	Лист	Листов
	2	9

3. Эскизное предложение информационной надписи и обозначений.

Проектом предлагается размещение информационной надписи на фасаде стены объекта культурного наследия и продиктовано тем, что это место является общедоступным для обозрения гражданам. Размер пластины: 550 x 400 мм, толщина торцевой стороны около 15 мм вместе с высотой герба, шрифта и крепёжных элементов.

Сведения о колеровке:

1. Цвет пластины: RAL 7043 «Traffic grey B» (тёмно-серый)
2. Цвет надписей, рамок: RAL 7047 «Telegrey 4» (светло-серый)

Сведения о размере шрифта:

1. Категория объекта: **ОБЪЕКТ КУЛЬТУРНОГО НАСЛЕДИЯ РЕГИОНАЛЬНОГО ЗНАЧЕНИЯ** - высота шрифта 13,3 мм.
2. Номер в реестре: **6617109946770005** - высота шрифта 12,1 мм.
3. Название объекта: **«Приют детский»** - высота прописных (больших) букв шрифта 37,3 мм, высота строчных (маленьких) букв 25,9 мм.
4. Датировка: **вторая половина XIX в.** - высота цифр и прописных (больших) букв шрифта 20,0 мм, высота строчных (маленьких) букв 13,7 мм.
5. Фраза: **ОХРАНЯЕТСЯ ГОСУДАРСТВОМ** - высота шрифта 11,9 мм.
6. **Герб Свердловской области** - 101,5 x 81,2 мм.
7. Вид шрифта: «Times New Roman», жирный.



Эскизное предложение информационной надписи и обозначений.

Эскизный проект установки и содержания информационной надписи и обозначений на объекте культурного наследия регионального значения «Приют детский», вторая половина XIX в., расположенном по адресу: Свердловская область, Каменск-Уральский городской округ (г. Каменск-Уральский), ул. Ленина, д. 134.

Лист

Листов

3

9

4. Технические характеристики информационной надписи: (описание материала, покрытия, толщины и масса пластины)

Информационная надпись и обозначение (охранная доска) выполнена в виде прямоугольной пластины из долговечного, атмосферостойкого материала - ударопрочного полистирола марки УПМ 500 (или аналогичного по свойствам материала) по технологии горячего литья под давлением, спайка знаков (букв) и основы проводится методом химической сварки посредством присадочного материала. Герб, декоративная рамка и текст - выпуклые (объемные). Масса (вес) информационной надписи и обозначения - 1,00 кг.

Технические характеристики информационной надписи.

Эскизный проект установки и содержания информационной надписи и обозначений на объекте культурного наследия регионального значения «Приют детский», вторая половина XIX в., расположенном по адресу: Свердловская область, Каменск-Уральский городской округ (г. Каменск-Уральский), ул. Ленина, д. 134.

Лист

Листов

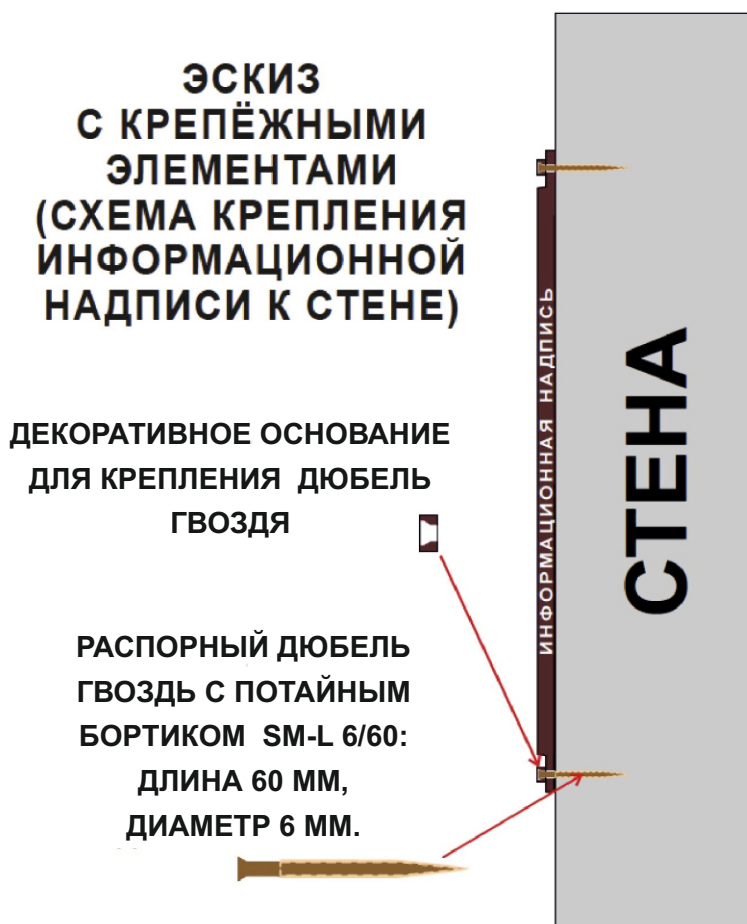
4

9

5. Описание метода крепления информационной надписи и обозначения.

Крепление информационной надписи (таблички) производится на место свободное от архитектурных деталей, декора и соответствующее требованиям Постановления Правительства Российской Федерации от 10.09.2019 № 1178. Перед тем, как осуществлять монтаж новой таблички, старую информационную надпись необходимо демонтировать.

Метод крепления информационной надписи предусматривает минимальное воздействие на объект культурного наследия и состоит из четырёх распорных дюбель-гвоздей с потайным бортиком SM-L 6/60, вкручивающихся сквозь отверстия в надписи в наружную стену. Толщина торцевой стороны надписи по высоте герба, текста и крепёжных элементов не более 15 мм вместе с декоративными крепёжными элементами под шляпки дюбель-гвоздей.



Описание метода крепления информационной надписи и обозначений.

Эскизный проект установки и содержания информационной надписи и обозначений на объекте культурного наследия регионального значения «Приют детский», вторая половина XIX в., расположенном по адресу: Свердловская область, Каменск-Уральский городской округ (г. Каменск-Уральский), ул. Ленина, д. 134.

Лист

Листов

5

9

6. Расчёт элементов информационной надписи и нагрузки, оказываемой информационной надписью на объект культурного наследия.

Вес одной информационной надписи - 1,0 кг. Размер - 550 x 400 мм. Крепление информационной надписи и обозначения (охранной доски) к наружной стене выполняется 4-мя распорными дюбель-гвоздями с потайным бортиком (SM-L 6/60), установленными в заранее высверленные отверстия. Дюбель-гвозди рассчитываются на срез по СП 16.13330.2011 "Стальные конструкции".

Нагрузка на один дюбель-гвоздь составляет $1,0/4=0,25$ кг

Для монтажа конструктивно принимаем дюбель-гвоздь SM-L 6/60 по ГОСТ 1145-80 с внутренним диаметром 3,0 мм.

Класс прочности резьбового дюбель-гвоздя 5,8

Сталь марки СтЗпс2.

Расчётное усилие, воспринимаемое одним дюбель-гвоздём при его работе на срез:

$$N_{b,s} = R_{bs} \cdot Y_b \cdot A_b \cdot n_s$$

R_{bs} - расчётное сопротивление срезу, согласно таб. Г.5

СП 16.13330.2017 равно 21 кг/мм^2 ;

Y_b - коэффициент условий работы соединения, при соединении равен 0,9;

A_b - площадь сечения дюбель-гвоздя ($S = \pi \cdot d^2/4$, где d -диаметр дюбель-гвоздя) = $3,14 \cdot 9/4 = 7,06 \text{ мм}^2$;

n_s - расчётное число срезов дюбель-гвоздя = 1.

$N_{b,s} = 21 \cdot 0,9 \cdot 7,06 \cdot 1 = 133,4 \text{ кг} > 0,25 \text{ кг}$ - условие выполняется.

Таким образом, несущая способность (прочность) крепления информационной надписи к стене объекта культурного наследия обеспечивается значительным запасом надежности, а само крепление исключает возможность повреждения и разрушения объекта.

Расчёт элементов крепления информационной надписи и нагрузки.

Эскизный проект установки и содержания информационной надписи и обозначений на объекте культурного наследия регионального значения «Приют детский», вторая половина XIX в., расположенном по адресу: Свердловская область, Каменск-Уральский городской округ (г. Каменск-Уральский), ул. Ленина, д. 134.

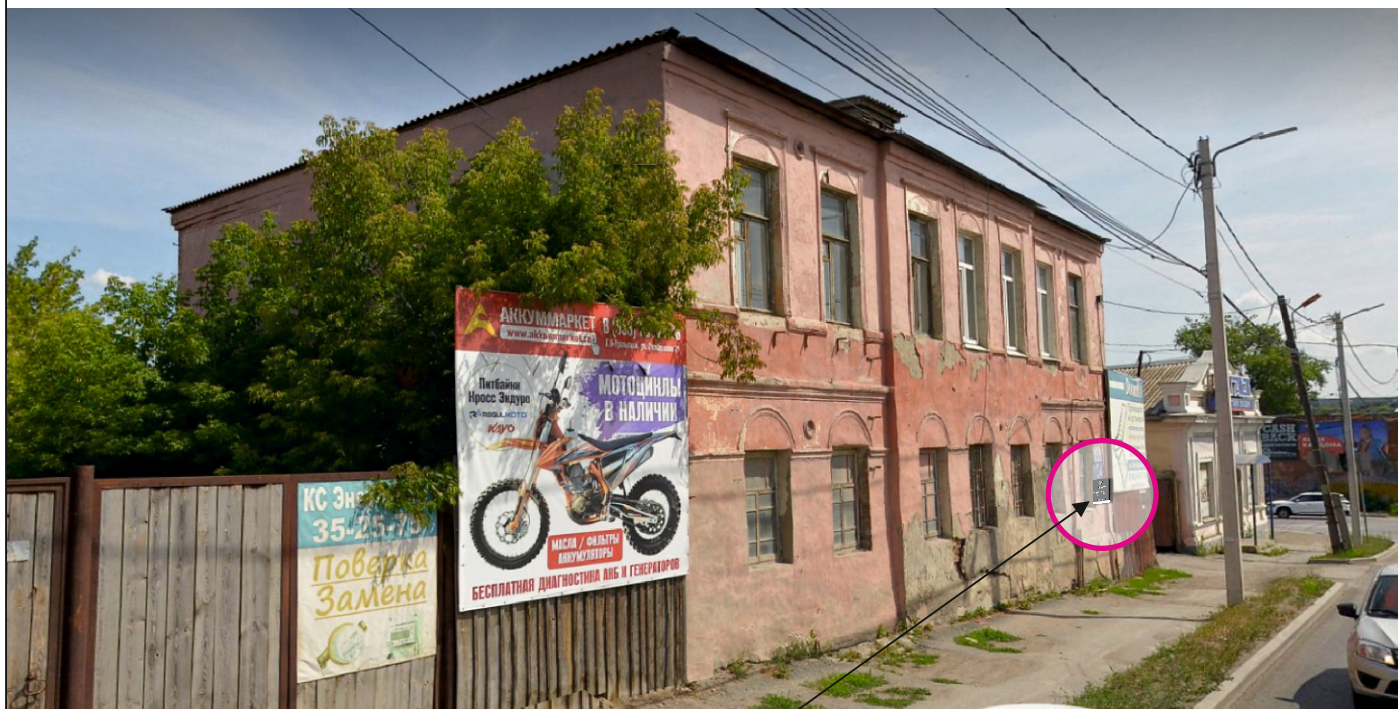
Лист

Листов

6

9

7. Схема установки информационной надписи на объект культурного наследия и цветная фотофиксация объекта культурного наследия с указанием места предполагаемого размещения информационной надписи (фотомонтаж).



Место предполагаемого размещения информационной надписи

Общий вид памятника со стороны улицы Ленина.



Фрагмент южного фасада со стороны улицы Ленина.

Фотофиксация объекта культурного наследия с врисовкой информационной надписи.




Эскизный проект установки и содержания информационной надписи и обозначений на объекте культурного наследия регионального значения «Приют детский», вторая половина XIX в., расположенном по адресу: Свердловская область, Каменск-Уральский городской округ (г. Каменск-Уральский), ул. Ленина, д. 134.

Лист	Листов
7	9

8. Карта-схема предполагаемого места установки информационной надписи с привязкой к плану территории, на которой расположен объект культурного наследия.



Условные обозначения:

-  - место установки информационной надписи
-  - границы территории объекта культурного наследия, утвержденные Приказом Управления государственной охраны объект культурного наследия Свердловской области от 09.04.2020 № 284.
-  - объект культурного наследия

Карта-схема предполагаемого места установки с привязкой к плану территории.

Эскизный проект установки и содержания информационной надписи и обозначений на объекте культурного наследия регионального значения «Приют детский», вторая половина XIX в., расположенном по адресу: Свердловская область, Каменск-Уральский городской округ (г. Каменск-Уральский), ул. Ленина, д. 134.

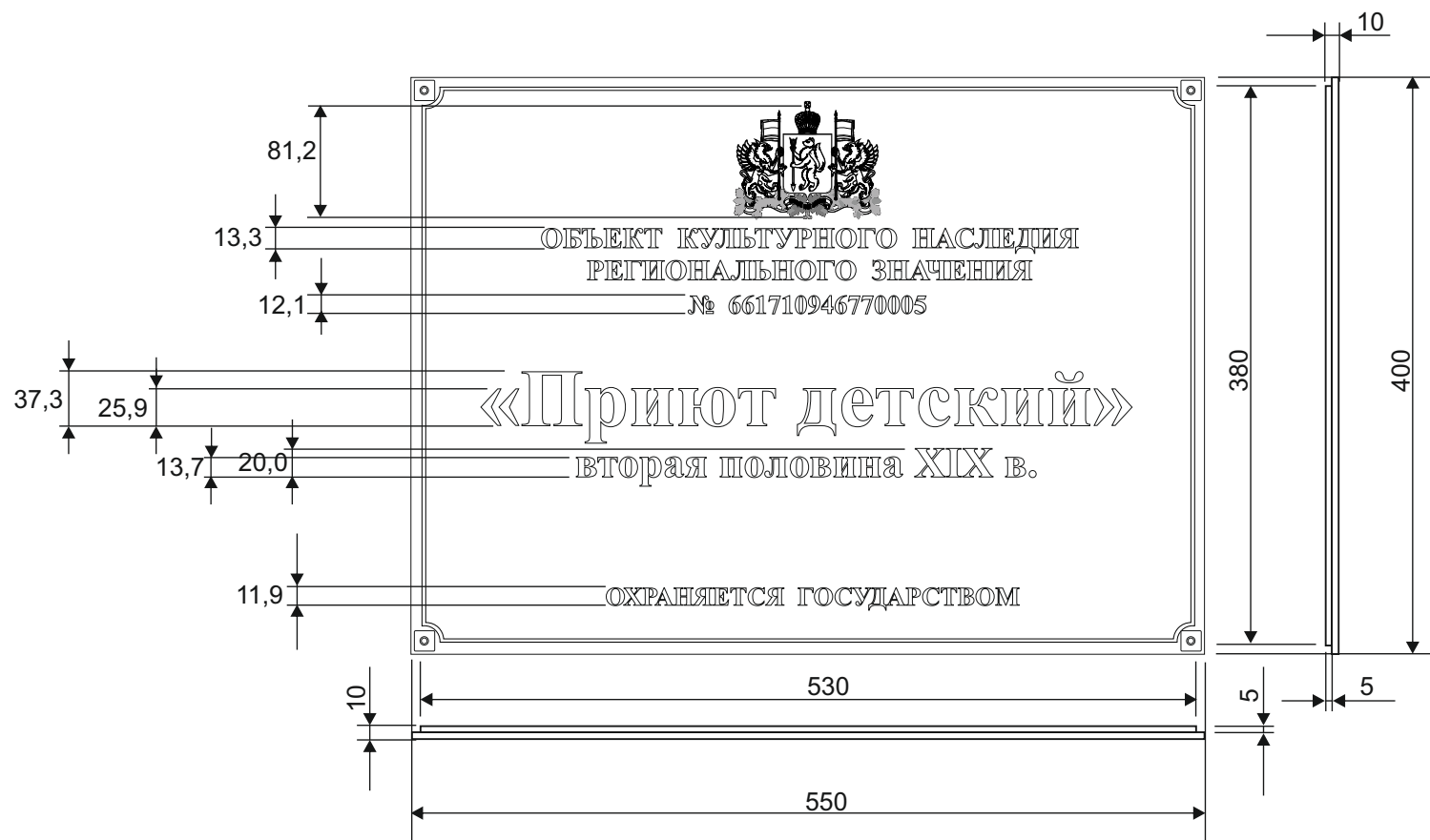
Лист

Листов

8

9

9. Чертёж информационной надписи (пластины) в масштабе 1:5 с указанием размеров.



Примечание:
Размеры указаны в миллиметрах.

Чертёж информационной надписи (пластины) в масштабе 1:5 с указанием размеров.

Эскизный проект установки и содержания информационной надписи и обозначений на объекте культурного наследия регионального значения «Приют детский», вторая половина XIX в., расположенном по адресу: Свердловская область, Каменск-Уральский городской округ (г. Каменск-Уральский), ул. Ленина, д. 134.

Лист	Листов
9	9