

**Муниципальное казённое учреждение
«Екатеринбургский Центр по охране и использованию
исторического и культурного наследия»**

ЭСКИЗНЫЙ ПРОЕКТ

**УСТАНОВКИ И СОДЕРЖАНИЯ ИНФОРМАЦИОННЫХ
НАДПИСЕЙ И ОБОЗНАЧЕНИЙ НА ОБЪЕКТЕ
КУЛЬТУРНОГО НАСЛЕДИЯ РЕГИОНАЛЬНОГО
ЗНАЧЕНИЯ**

ансамбле

«Гостиница «Эрмитаж»,

В.Г. Черепанова»

1886 г.

и входящем в его состав памятнике:

«Гостиница»

расположенных по адресу:

Свердловская область,

г. Екатеринбург,

ул. Пушкина, д. 7

г. Екатеринбург,
2024 г.

Содержание проекта:

1. Общие сведения об объекте культурного наследия.
2. Информация об объектах культурного наследия, входящих в состав ансамбля (перечень памятников, расположенных в границах территории ансамбля и входящих в его состав).
3. Эскизное предложение информационных надписей и обозначений.
4. Технические характеристики информационных надписей и обозначений.
5. Описание метода крепления информационных надписей и обозначений.
6. Расчёт элементов крепления информационных надписями и нагрузкой, оказываемой информационными надписями на объект культурного наследия.
7. Схема установки информационных надписей на объект культурного наследия и цветная фотофиксация объекта культурного наследия с указанием предполагаемых мест размещения информационных надписей.
8. Карта - схема предполагаемого места установки информационных надписей с привязкой к плану территории, на которой расположен объект культурного наследия.
9. Чертежи информационных надписей (пластины) в масштабе 1:5 с указанием размеров.
9. 1. Чертежи информационных надписей (пластины) №1 в масштабе 1:5 с указанием размеров.
9. 2. Чертежи информационных надписей (пластины) №2 в масштабе 1:5 с указанием размеров.

Содержание проекта

Эскизный проект установки и содержания информационных надписей и обозначений на объект культурного наследия регионального значения, ансамбле «Гостиница «Эрмитаж» В. Г. Черепанова», 1886 г., и входящих в его состав памятнике: «Гостиница», расположенных по адресу: Свердловская область, г. Екатеринбург, ул. Пушкина, д. 7.

Лист

Листов

1

12

МКУ «Екатеринбургский Центр по охране и использованию исторического и культурного наследия»

1. Общие сведения об объекте культурного наследия.

Объект культурного наследия регионального значения ансамбль
«Гостиница «Эрмитаж» В. Г. Черепанова», 1886 г.

Вид объекта культурного наследия:
«Ансамбль».

Реквизиты и наименование правовых актов о принятии объекта культурного наследия на государственную охрану:

Решение Исполнительного комитета Свердловского областного Совета народных депутатов от 18.02.1991 №75.

Регистрационный номер в едином государственном реестре объектов культурного наследия (памятников истории и культуры) народов Российской Федерации (далее - единый реестр):
661720998460005.

Сведения о ранее установленных информационных надписях:
не соответствует требованиям Постановления Правительства РФ от 10.09.2019 № 1178.

Настоящий проект разработан с учётом следующих требований:

соответствие данным единого реестра, применение метода крепления информационной надписи с минимальным воздействием на объект культурного наследия, с использованием материалов, устойчивых к разнообразным неблагоприятным погодным факторам, обладающих также и антивандальными свойствами, эстетическое восприятие изделия, гармонирующее с обликом памятника. А так же соответствие Постановлению Правительства Российской Федерации от 10.09.2019 № 1178 «Об утверждении правил установки информационных надписей и обозначений на объекты культурного наследия (памятники истории и культуры) народов Российской Федерации, содержания этих информационных надписей и обозначений, а также требований к составу проектов установки и содержания информационных надписей и обозначений, на основании которых осуществляется такая установка».

Общие сведения об объекте культурного наследия

Эскизный проект установки и содержания информационных надписей и обозначений на объект культурного наследия регионального значения, ансамбле «Гостиница «Эрмитаж» В. Г. Черепанова», 1886 г., и входящих в его состав памятнике: «Гостиница», расположенных по адресу: Свердловская область, г. Екатеринбург, ул. Пушкина, д. 7.	Лист	Листов
	2	12
МКУ «Екатеринбургский Центр по охране и использованию исторического и культурного наследия»		

2. Информация об объектах культурного наследия, входящих в состав ансамбля:

Объект культурного наследия регионального значения ансамбль
«Гостиница «Эрмитаж» В. Г. Черепанова», 1886 г.

Наименование объекта культурного наследия:

1) «Гостиница «Эрмитаж» В. Г. Черепанова», 1886 г.

Адрес объекта культурного наследия:

Свердловская область, г. Екатеринбург, ул. Пушкина, д. 7.

Регистрационный номер в едином государственном реестре объектов культурного наследия (памятников истории и культуры) народов Российской Федерации (далее - единый реестр):

661720998460005.

Сведения о ранее установленных информационных надписях:

не соответствует требованиям Постановления Правительства РФ от 10.09.2019 № 1178.

Состав ансамбля:

2) «Гостиница».

Адрес объекта культурного наследия:

Свердловская область, г. Екатеринбург, ул. Пушкина, д. 7.

Регистрационный номер в едином реестре:

661710998460015.

Сведения о пользователях:

- многоквартирный жилой дом (в муниципальной собственности 25,7 кв. м)

Сведения о ранее установленных информационных надписях:

не установлена

Настоящий проект разработан с учётом следующих требований:

соответствие данным единого реестра, применение метода крепления информационной надписи с минимальным воздействием на объект культурного наследия, с использованием материалов, устойчивых к разнообразным неблагоприятным погодным факторам, обладающих также и антивандальными свойствами, эстетическое восприятие изделия, гармонирующее с обликом памятника. А так же соответствие Постановлению Правительства Российской Федерации от 10.09.2019 № 1178 «Об утверждении правил установки информационных надписей и обозначений на объекты культурного наследия (памятники истории и культуры) народов Российской Федерации, содержания этих информационных надписей и обозначений, а также требований к составу проектов установки и содержания информационных надписей и обозначений, на основании которых осуществляется такая установка».

Информация об объектах культурного наследия, входящих в состав ансамбля

Эскизный проект установки и содержания информационных надписей и обозначений на объект культурного наследия регионального значения, ансамбле «Гостиница «Эрмитаж» В. Г. Черепанова», 1886 г., и входящих в его состав памятнике: «Гостиница», расположенных по адресу: Свердловская область, г. Екатеринбург, ул. Пушкина, д. 7.	Лист	Листов
	3	12
МКУ «Екатеринбургский Центр по охране и использованию исторического и культурного наследия»		

3. Эскизное предложение информационных надписей и обозначений

3.1. Объект культурного наследия регионального значения ансамбль «Гостиница «Эрмитаж» В.Г. Черепанова», 1886 г.

Проектом предлагается размещение информационной надписи на фасаде стены объекта культурного наследия и продиктовано тем, что это место является общедоступным для обозрения гражданам. Размер пластины: 550 x 400 мм, толщина торцевой стороны около 15 мм вместе с высотой герба, шрифта и крепёжных элементов.

Сведения о колеровке:

- 1) Цвет пластины: RAL 7043 «Traffic grey B» (тёмно-серый).
- 2) Цвет надписей, рамок: RAL 7047 «Telegrey 4» (светло-серый).

Сведения о размере шрифта:

- 1) Категория объекта: **ОБЪЕКТ КУЛЬТУРНОГО НАСЛЕДИЯ РЕГИОНАЛЬНОГО ЗНАЧЕНИЯ** - высота шрифта -11,1 мм.
- 2) Номер в реестре: **661720998460005** - высота шрифта - 9,5 мм.
- 3) Вид объекта культурного наследия: **АНСАМБЛЬ** - высота шрифта -11,1 мм.
- 4) Название объекта: **«Гостиница «Эрмитаж» В.Г. Черепанова»** - высота прописных букв (больших) шрифта - 26,2 мм, высота строчных букв (маленьких) - 18,1 мм
- 5) Датировка: **1886 г.** - высота прописных букв (больших) - 15,2 мм, высота строчных букв (маленьких) - 10,3 мм
- 6) Надпись: **пообъектный состав** - высота шрифта - 8,2 мм.
- 7) Названия памятников входящих в состав ансамбля: **«Гостиница», «Флигель», «Конюшня» и «Баня»** - высота прописных букв (больших) шрифта - 13,1 мм, высота строчных букв (маленьких) - 9,1 мм
- 8) Фраза: **ОХРАНЯЕТСЯ ГОСУДАРСТВОМ** - высота шрифта - 12,2 мм.
- 9) Герб Свердловской области - 78,3 x 64,5 мм.



Эскизное предложение информационной надписи и обозначений

Эскизный проект установки и содержания информационных надписей и обозначений на объект культурного наследия регионального значения, ансамбле «Гостиница «Эрмитаж» В. Г. Черепанова», 1886 г., и входящих в его состав памятнике: «Гостиница», расположенных по адресу: Свердловская область, г. Екатеринбург, ул. Пушкина, д. 7.	Лист	Листов
	4	12
	МКУ «Екатеринбургский Центр по охране и использованию исторического и культурного наследия»	

3.2. Объект культурного наследия регионального значения «Гостиница», входящий в состав ансамбль «Гостиница «Эрмитаж» В.Г. Черепанова», 1886 г.

Проектом предлагается размещение информационной надписи на фасаде стены объекта культурного наследия и продиктовано тем, что это место является общедоступным для обозрения гражданам. Размер пластины: 550 x 400 мм, толщина торцевой стороны около 15 мм вместе с высотой герба, шрифта и крепёжных элементов.

Сведения о колеровке:

- 1) Цвет пластины: RAL 7043 «Traffic grey B» (тёмно-серый).
- 2) Цвет надписей, рамок: RAL 7047 «Telegrey 4» (светло-серый).

Сведения о размере шрифта:

- 1) Категория объекта: **ОБЪЕКТ КУЛЬТУРНОГО НАСЛЕДИЯ РЕГИОНАЛЬНОГО ЗНАЧЕНИЯ** - высота шрифта - 11,1 мм.
- 2) Номер в реестре: **661720998460005** - высота шрифта - 9,5 мм.
- 3) Вид объекта культурного наследия: **АНСАМБЛЬ** - высота шрифта - 11,1 мм.
- 4) Название объекта: **«Гостиница «Эрмитаж» В. Г. Черепанова»** - высота прописных букв (больших) шрифта - 17,8 мм, высота строчных букв (маленьких) - 12,3 мм
- 5) Датировка: **1886 г.** - высота прописных букв (больших) - 15,2 мм, высота строчных букв (маленьких) - 10,3 мм.
- 6) Названия памятников входящих в состав ансамбля:
«Гостиница» - высота прописных букв (больших) шрифта - 31,8 мм, высота строчных букв (маленьких) - 22,0 мм
- 7) Фраза: **ОХРАНЯЕТСЯ ГОСУДАРСТВОМ** - высота шрифта - 12,2 мм.
- 8) Герб Свердловской области - 78,3 x 64,5 мм.
- 9) Вид шрифта: «Times New Roman», жирный.



Эскизное предложение информационной надписи и обозначений

Эскизный проект установки и содержания информационных надписей и обозначений на объект культурного наследия регионального значения, ансамбле «Гостиница «Эрмитаж» В. Г. Черепанова», 1886 г., и входящих в его состав памятнике: «Гостиница», расположенных по адресу: Свердловская область, г. Екатеринбург, ул. Пушкина, д. 7.	Лист	Листов
	5	12
МКУ «Екатеринбургский Центр по охране и использованию исторического и культурного наследия»		

4. Технические характеристики информационных надписей и обозначений:

(описание материала, покрытия, толщины и масса пластины)

Информационная надпись и обозначение (охранная доска) выполнена в виде прямоугольной пластины из долговечного, атмосферостойкого материала - ударопрочного полистирола марки УПМ 500 по технологии горячего литья под давлением, спайка знаков (букв) и основы проводится методом химической сварки посредством присадочного материала.

Герб, декоративная рамка и текст - выпуклые (объёмные).

Масса (вес) информационной надписи и обозначения - 1,0 кг.

Технические характеристики информационных надписей и обозначений

Эскизный проект установки и содержания информационных надписей и обозначений на объект культурного наследия регионального значения, ансамбле «Гостиница «Эрмитаж» В. Г. Черепанова», 1886 г., и входящих в его состав памятнике: «Гостиница», расположенных по адресу: Свердловская область, г. Екатеринбург, ул. Пушкина, д. 7.

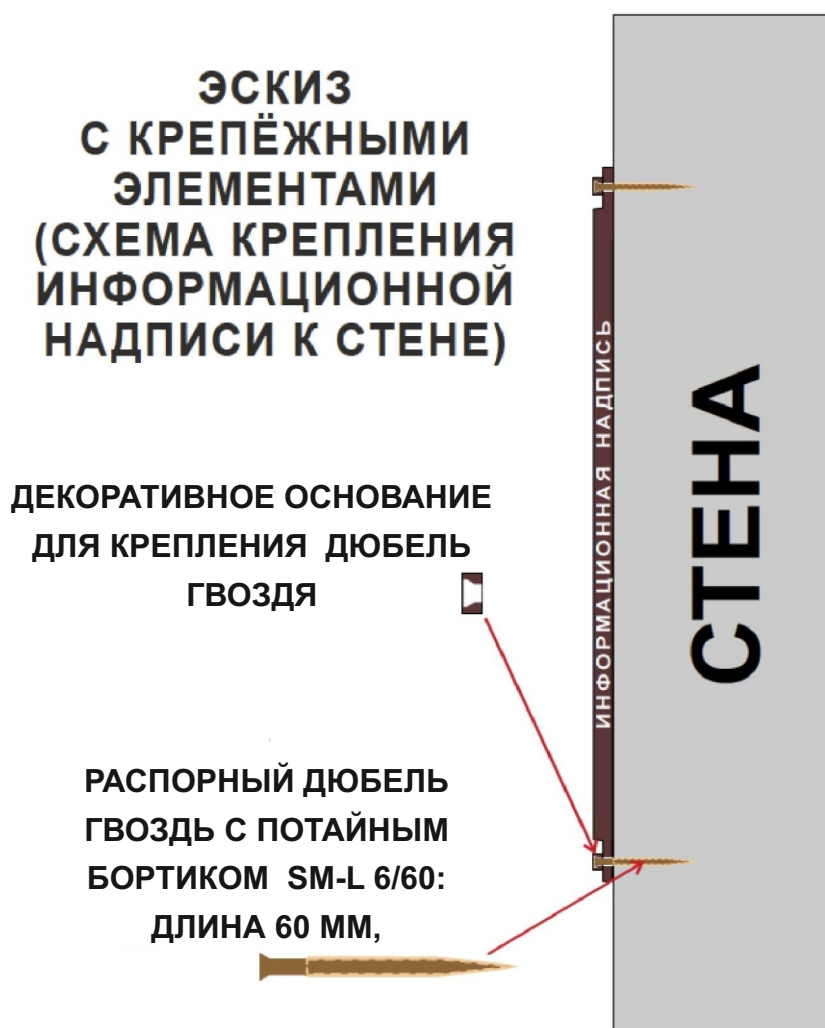
Лист Листов

6 12

МКУ «Екатеринбургский Центр по охране и использованию исторического и культурного наследия»

5. Описание метода крепления информационных надписей и обозначений.

Метод крепления информационной надписи предусматривает минимальное воздействие на объект культурного наследия и состоит из четырёх распорных дюбель-гвоздей с потайным бортиком SM-L 6/60, вкручивающихся сквозь отверстия в надписи в стену. Толщина торцевой стороны надписи по высоте герба, текста и крепёжных элементов не более 15 мм вместе с декоративными крепёжными элементами под шляпки дюбель-гвоздей.



Описание метода крепления информационных надписей и обозначений

Эскизный проект установки и содержания информационных надписей и обозначений на объект культурного наследия регионального значения, ансамбле «Гостиница «Эрмитаж» В. Г. Черепанова», 1886 г., и входящих в его состав памятнике: «Гостиница», расположенных по адресу: Свердловская область, г. Екатеринбург, ул. Пушкина, д. 7.

Лист

Листов

7

12

МКУ «Екатеринбургский Центр по
охране и использованию исторического
и культурного наследия»

6. Расчёт элементов информационной надписи и нагрузки, оказываемой информационной надписью на объект культурного наследия.

Вес информационной надписи - 1,0 кг. Размер - 550 x 400 мм. Крепление информационной надписи и обозначения (охранной доски) к наружной стене выполняется 4-мя распорными дюбель-гвоздями с потайным бортиком (SM-L 6/60), установленными в заранее высверленные отверстия. Дюбель-гвозди рассчитываются на срез по СП 16.13330.2011 “Стальные конструкции”.

Нагрузка на один дюбель-гвоздь составляет $1,0/4=0,25$ кг

Для монтажа конструктивно принимаем дюбель-гвоздь SM-L 6/60 по ГОСТ 1145-80 с внутренним диаметром 3,0 мм.

Класс прочности резьбового дюбель-гвоздя 5,8

Сталь марки СтЗпс2.

Расчётное усилие, воспринимаемое одним дюбель-гвоздём при его работе на срез:

$$N_{b,s} = R_{bs} \cdot Y_b \cdot A_b \cdot n_s$$

R_{bs} - расчётное сопротивление срезу, согласно таб. Г.5

СП 16.13330.2017 равно 21 кг/мм^2 ;

Y_b - коэффициент условий работы соединения, при соединении

равен 0,9;

A_b - площадь сечения дюбель-гвоздя ($S = \pi \cdot d^2 / 4$, где d - диаметр дюбель-гвоздя) = $3,14 \cdot 9 / 4 = 7,06 \text{ мм}^2$;

n_s - расчётное число срезов дюбель-гвоздя = 1.

$N_{b,s} = 21 \cdot 0,9 \cdot 7,06 \cdot 1 = 133,4 \text{ кг} > 0,25 \text{ кг}$ - условие выполняется.

Таким образом, несущая способность (прочность) крепления информационной надписи к стене объекта культурного наследия обеспечивается значительным запасом надёжности, а само крепление исключает возможность повреждения и разрушения объекта.

Расчет элементов крепления информационных надписей и нагрузки

Эскизный проект установки и содержания информационных надписей и обозначений на объект культурного наследия регионального значения, ансамбле «Гостиница «Эрмитаж» В. Г. Черепанова», 1886 г., и входящих в его состав памятнике: «Гостиница», расположенных по адресу: Свердловская область, г. Екатеринбург, ул. Пушкина, д. 7.

Лист

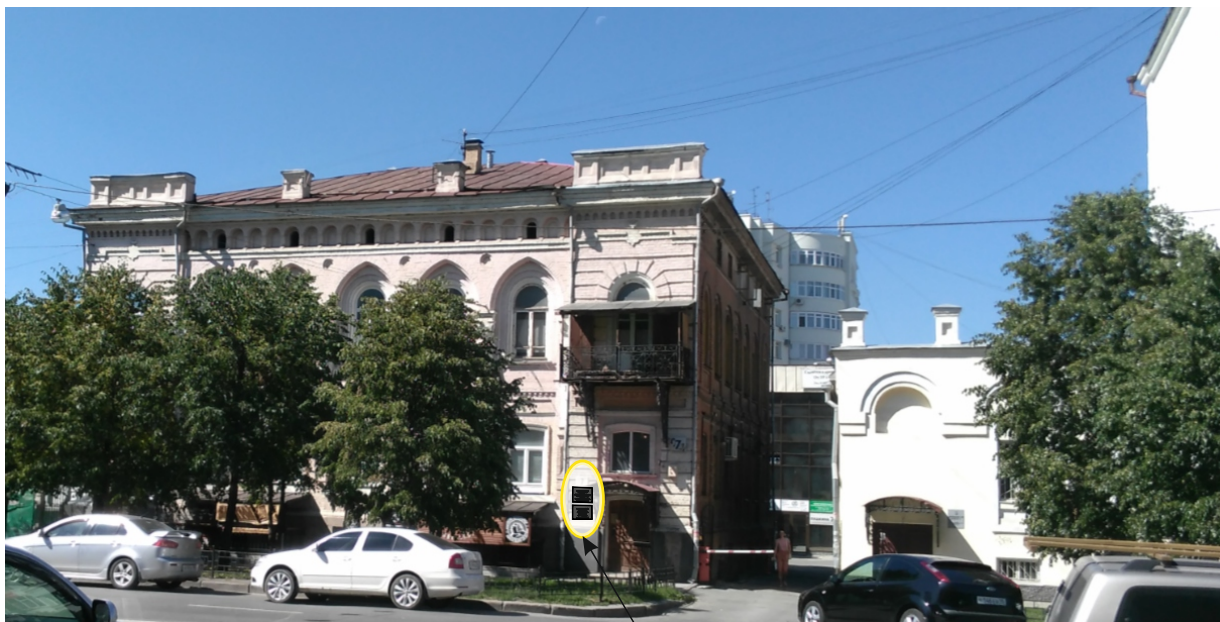
Листов

8

12

МКУ «Екатеринбургский Центр по охране и использованию исторического и культурного наследия»

7. Схема установки информационных надписей на объект культурного наследия и цветная фотофиксация объекта культурного наследия с указанием мест предполагаемого размещения информационных надписей (фотомонтаж).



Общий вид ансамбля со стороны ул. Пушкина

Место предполагаемого размещения информационных надписей*

Фрагмент фасада со стороны ул. Пушкина



Пластина №1 (см. раздел 9)

Пластина №2 (см. раздел 9)

*перед установкой новой таблички, старую демонтировать. Размер уточнить по месту.

Фотофиксация объекта культурного наследия с врисовкой информационной надписи

Эскизный проект установки и содержания информационных надписей и обозначений на объект культурного наследия регионального значения, ансамбле «Гостиница «Эрмитаж» В. Г. Черепанова», 1886 г., и входящих в его состав памятнике: «Гостиница», расположенных по адресу: Свердловская область, г. Екатеринбург, ул. Пушкина, д. 7.

Лист	Листов
9	12
МКУ «Екатеринбургский Центр по охране и использованию исторического и культурного наследия»	

8. Карта-схема предполагаемого места установки информационной надписи с привязкой к плану территории, на которой расположен объект культурного наследия.



Условные обозначения:



- объект культурного наследия



- место установки информационных надписей



- схема границ территории объекта культурного наследия (согласно Приказу Управления государственной охраны объекта культурного наследия Свердловской области от 17.07.2020 №658)

Карта-схема предполагаемого места установки с привязкой к плану территории

Эскизный проект установки и содержания информационных надписей и обозначений на объект культурного наследия регионального значения, ансамбле «Гостиница «Эрмитаж» В. Г. Черепанова», 1886 г., и входящих в его состав памятнике: «Гостиница», расположенных по адресу: Свердловская область, г. Екатеринбург, ул. Пушкина, д. 7.

Лист

Листов

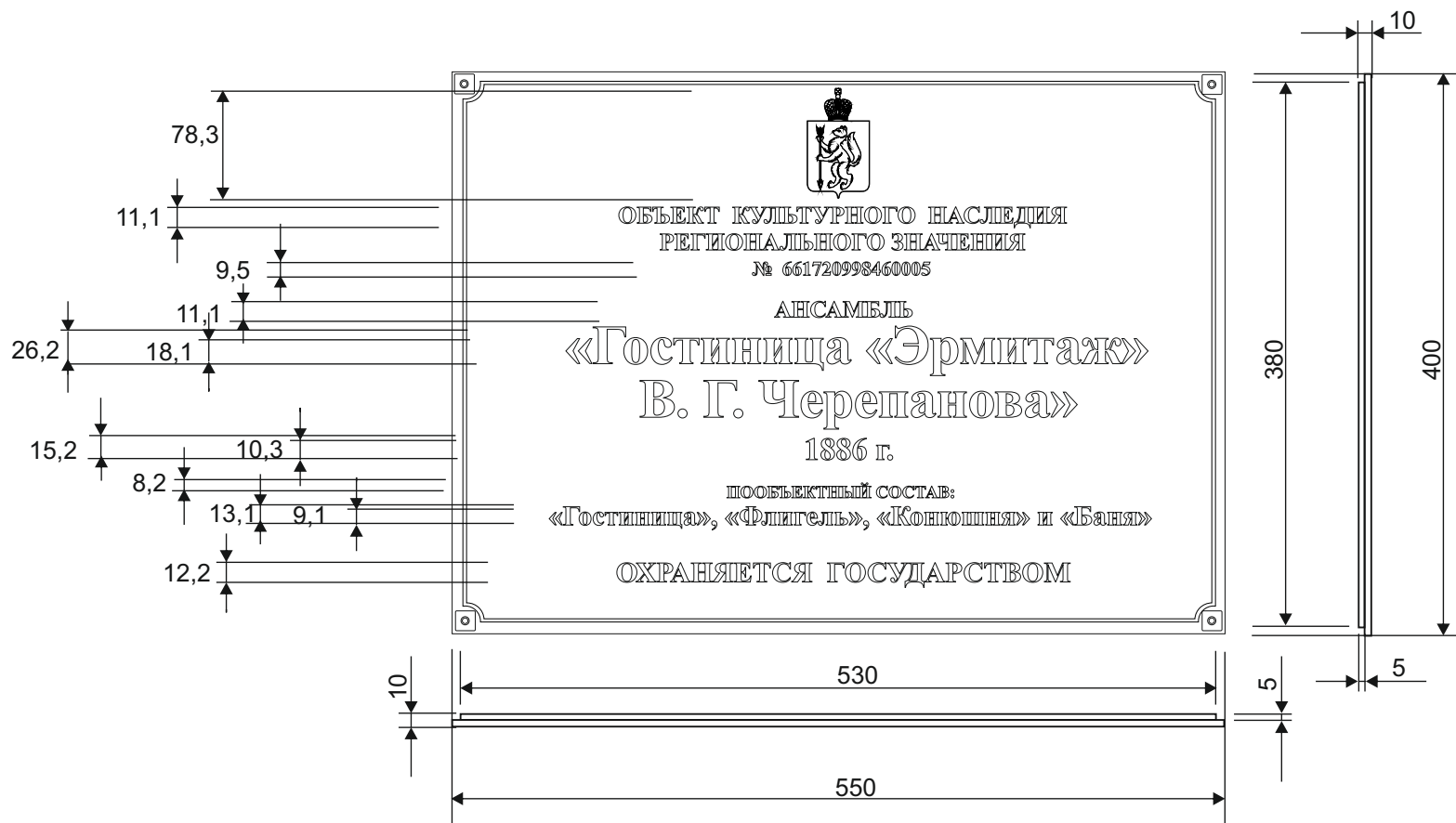
10

12

МКУ «Екатеринбургский Центр по охране и использованию исторического и культурного наследия»

9. Чертежи информационных надписей (пластины) в масштабе 1:5 с указанием размеров.

9.1. Чертёж информационной надписи (пластины) №1 в масштабе 1:5 с указанием размеров.



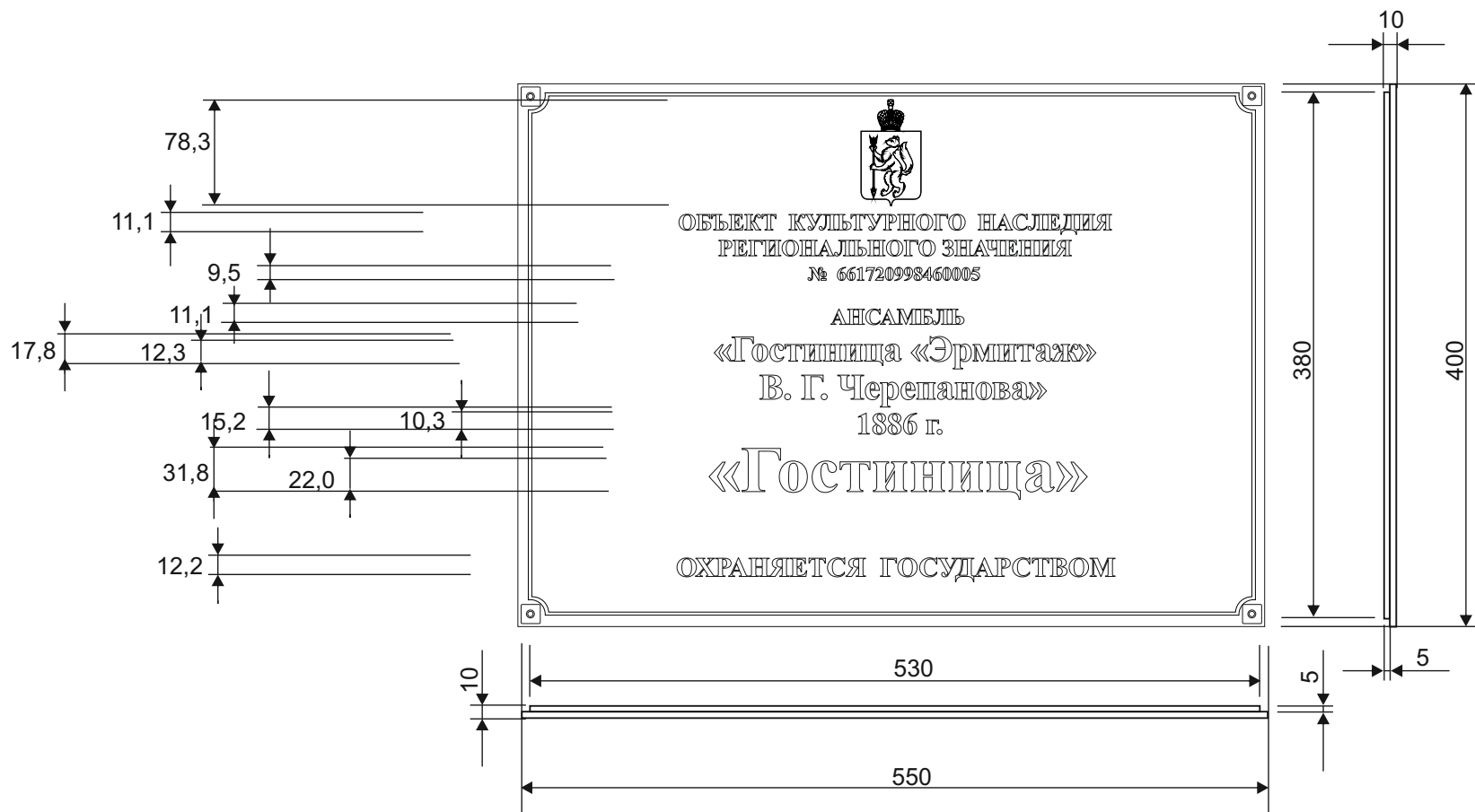
Примечание:
Размеры указаны в миллиметрах.

Чертеж информационной надписи (пластины) №1 в масштабе (1:5) с указанием размеров

Эскизный проект установки и содержания информационных надписей и обозначений на объект культурного наследия регионального значения, ансамбле «Гостиница «Эрмитаж» В. Г. Черепанова», 1886 г., и входящих в его состав памятнике: «Гостиница», расположенных по адресу: Свердловская область, г. Екатеринбург, ул. Пушкина, д. 7.

Лист	Листов
11	12
МКУ «Екатеринбургский Центр по охране и использованию исторического и культурного наследия»	

9.2. Чертеж информационной надписи (пластины) №2 в масштабе 1:5 с указанием размеров.



Примечание:
Размеры указаны в миллиметрах.

Чертеж информационной надписи (пластины) № 2 в масштабе (1:5) с указанием размеров

Эскизный проект установки и содержания информационных надписей и обозначений на объект культурного наследия регионального значения, ансамбле «Гостиница «Эрмитаж» В. Г. Черепанова», 1886 г., и входящих в его состав памятнике: «Гостиница», расположенных по адресу: Свердловская область, г. Екатеринбург, ул. Пушкина, д. 7.

Лист

Листов

12

12

МКУ «Екатеринбургский Центр по
охране и использованию исторического
и культурного наследия»