

**Муниципальное казённое учреждение
«Екатеринбургский Центр по охране и использованию
исторического и культурного наследия»**

ЭСКИЗНЫЙ ПРОЕКТ

**УСТАНОВКИ И СОДЕРЖАНИЯ ИНФОРМАЦИОННОЙ
НАДПИСИ И ОБОЗНАЧЕНИЙ НА ОБЪЕКТЕ
КУЛЬТУРНОГО НАСЛЕДИЯ РЕГИОНАЛЬНОГО
ЗНАЧЕНИЯ**

«Жилой дом с башенками (модерн)», начало XX в.

**расположенном по адресу:
Свердловская область,
г. Екатеринбург,
ул. Шейнкмана, д. 83**

г. Екатеринбург,
2024 г.

Содержание проекта:

1. Общие сведения об объекте культурного наследия.
2. Эскизное предложение информационной надписи и обозначений.
3. Технические характеристики информационной надписи и обозначений.
4. Описание метода крепления информационной надписи и обозначений.
5. Расчёт элементов крепления информационной надписи и нагрузки, оказываемой информационной надписью на объект культурного наследия.
6. Схема установки информационной надписи на объект культурного наследия и цветная фотофиксация объекта культурного наследия с указанием места предполагаемого размещения информационной надписи.
7. Карта - схема предполагаемого места установки информационной надписи с привязкой к плану территории, на которой расположен объект культурного наследия.
8. Чертёж информационной надписи (пластины) в масштабе 1:5 с указанием размеров.

Содержание проекта

Эскизный проект установки и содержания информационной надписи и обозначений на объекте культурного наследия регионального значения «Жилой дом с башенками (модерн)», начало XX в., расположенном по адресу: Свердловская область, г. Екатеринбург, ул. Шейнкмана, д. 83.

Лист

Листов

1

9

МКУ «Екатеринбургский Центр по
охране и использованию
исторического и культурного

1. Общие сведения об объекте культурного наследия.

Объект культурного наследия регионального значения
«Жилой дом с башенками (модерн)», начало XX в.

Вид объекта культурного наследия:
«Памятник».

Реквизиты и наименование правовых актов о принятии объекта культурного наследия на государственную охрану:

Решение Исполнительного комитета Свердловского областного Совета народных депутатов от 18.02.1991 №75.

Сведения о пользователях:
многоквартирный дом

Регистрационный номер в едином государственном реестре объектов культурного наследия (памятников истории и культуры) народов Российской Федерации (далее - единый реестр):
661710766880005.

Сведения о ранее установленных информационных надписях:
не соответствует требованиям Постановления Правительства РФ от 10.09.2019 № 1178.

Настоящий проект разработан с учётом следующих требований:
соответствие данным единого реестра, применение метода крепления информационной надписи с минимальным воздействием на объект культурного наследия, с использованием материалов, устойчивых к разнообразным неблагоприятным погодным факторам, обладающих также и антивандальными свойствами, эстетическое восприятие изделия, гармонирующее с обликом памятника. А так же соответствие Постановлению Правительства Российской Федерации от 10.09.2019 № 1178 «Об утверждении правил установки информационных надписей и обозначений на объекты культурного наследия (памятники истории и культуры) народов Российской Федерации, содержания этих информационных надписей и обозначений, а также требований к составу проектов установки и содержания информационных надписей и обозначений, на основании которых осуществляется такая установка».

Содержание проекта

Эскизный проект установки и содержания информационной надписи и обозначений на объекте культурного наследия регионального значения «Жилой дом с башенками (модерн)», начало XX в., расположенном по адресу: Свердловская область, г. Екатеринбург, ул. Шейнкмана, д. 83.	Лист	Листов
	2	9
МКУ «Екатеринбургский Центр по охране и использованию исторического и культурного		

2. Эскизное предложение информационной надписи и обозначений.

Проектом предлагается размещение информационной надписи на фасаде стены объекта культурного наследия и продиктовано тем, что это место является общедоступным для обозрения гражданам. Размер пластины: 550 x 400 мм, толщина торцевой стороны около 15 мм вместе с высотой герба, шрифта и крепежных элементов.

Сведения о колеровке:

1. Цвет пластины: RAL 7043 «Traffic grey B» (тёмно-серый)
2. Цвет надписей, рамок: RAL 7047 «Telegrey 4» (светло-серый)

Сведения о размере шрифта:

1. Категория объекта: **ОБЪЕКТ КУЛЬТУРНОГО НАСЛЕДИЯ РЕГИОНАЛЬНОГО ЗНАЧЕНИЯ** - высота шрифта 13,6 мм.
2. Номер в реестре: **661710766880005** - высота шрифта 12,1 мм.
3. Название объекта: **«Жилой дом с башенками (модерн)»** - высота прописных букв (больших) шрифта 31,2 мм, высота строчных букв (маленьких) 20,7 мм.
4. Датировка, автор: **начало XX в.** - высота прописных букв (больших) шрифта 20,4 мм, высота строчных букв (маленьких) 14,2 мм.
5. Фраза: **ОХРАНЯЕТСЯ ГОСУДАРСТВОМ** - высота шрифта 14,8 мм.
6. **Герб Свердловской области** - 78,3 x 64,5 мм.
7. Вид шрифта: **«Times New Roman»**, жирный.



Эскизное предложение информационной надписи и обозначений

Эскизный проект установки и содержания информационной надписи и обозначений на объекте культурного наследия регионального значения «Жилой дом с башенками (модерн)», начало XX в., расположенном по адресу: Свердловская область, г. Екатеринбург, ул. Шейнкмана, д. 83.

Лист	Листов
3	9
МКУ «Екатеринбургский Центр по охране и использованию исторического и культурного	

3. Технические характеристики информационной надписи: (описание материала, покрытия, толщины и масса пластины)

Информационная надпись и обозначение (охранная доска) выполнена в виде прямоугольной пластины из долговечного, атмосферостойкого материала - ударопрочного полистирола марки УПМ 500 по технологии горячего литья под давлением, спайка знаков (букв) и основы проводится методом химической сварки посредством присадочного материала.

Герб, декоративная рамка и текст - выпуклые (объёмные).

Масса (вес) информационной надписи и обозначения - 1,0 кг.

Технические характеристики информационной надписи

Эскизный проект установки и содержания информационной надписи и обозначений на объекте культурного наследия регионального значения «Жилой дом с башенками (модерн)», начало XX в., расположенном по адресу: Свердловская область, г. Екатеринбург, ул. Шейнкмана, д. 83.

Лист

Листов

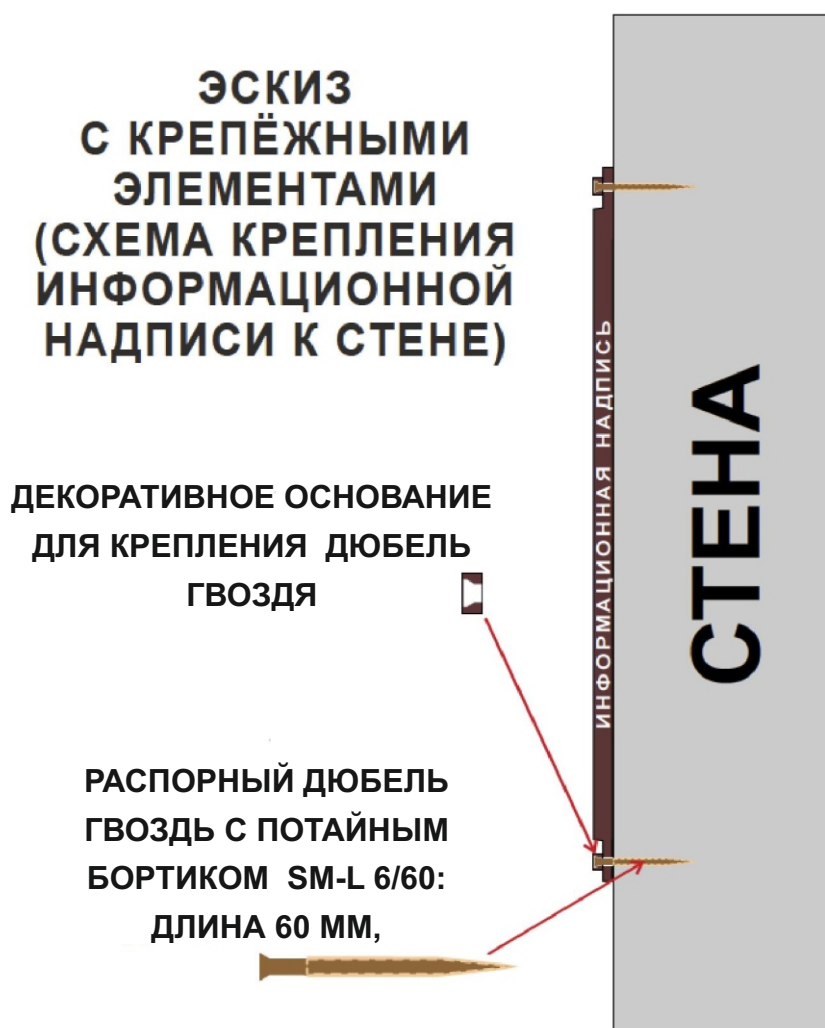
4

9

МКУ «Екатеринбургский Центр по
охране и использованию
исторического и культурного

4. Описание метода крепления информационной надписи и обозначений.

Метод крепления информационной надписи предусматривает минимальное воздействие на объект культурного наследия и состоит из четырёх распорных дюбель-гвоздей с потайным бортиком SM-L 6/60, вкручивающихся сквозь отверстия в надписи в стену. Толщина торцевой стороны надписи по высоте герба, текста и крепёжных элементов не более 15 мм вместе с декоративными крепёжными элементами под шляпки дюбель-гвоздей.



Описание метода крепления информационной надписи и обозначений

Эскизный проект установки и содержания информационной надписи и обозначений на объекте культурного наследия регионального значения «Жилой дом с башенками (модерн)», начало XX в., расположенном по адресу: Свердловская область, г. Екатеринбург, ул. Шейнкмана, д. 83.

Лист Листов

5

9

МКУ «Екатеринбургский Центр по
охране и использованию
исторического и культурного

5. Расчёт элементов информационной надписи и нагрузки, оказываемой информационной надписью на объект культурного наследия.

Вес информационной надписи - 1,0 кг. Размер - 550 x 400 мм. Крепление информационной надписи и обозначения (охранной доски) к наружной стене выполняется 4-мя распорными дюбель-гвоздями с потайным бортиком (SM-L 6/60), установленными в заранее высверленные отверстия. Дюбель-гвозди рассчитываются на срез по СП 16.13330.2011 “Стальные конструкции”.

Нагрузка на один дюбель-гвоздь составляет $1,0/4=0,25$ кг

Для монтажа конструктивно принимаем дюбель-гвоздь SM-L 6/60 по ГОСТ 1145-80 с внутренним диаметром 3,0 мм.

Класс прочности резьбового дюбель-гвоздя 5,8

Сталь марки СтЗпс2.

Расчётное усилие, воспринимаемое одним дюбель-гвоздём при его работе на срез:

$$N_{b,s} = R_{bs} \cdot Y_b \cdot A_b \cdot n_s$$

R_{bs} - расчётное сопротивление срезу, согласно таб. Г.5

СП 16.13330.2017 равно 21 кг/мм^2 ;

Y_b - коэффициент условий работы соединения, при соединении

равен 0,9;

A_b - площадь сечения дюбель-гвоздя ($S = \pi \cdot d^2 / 4$, где d - диаметр дюбель-гвоздя) = $3,14 \cdot 9 / 4 = 7,06 \text{ мм}^2$;

n_s - расчётное число срезов дюбель-гвоздя = 1.

$N_{b,s} = 21 \cdot 0,9 \cdot 7,06 \cdot 1 = 133,4 \text{ кг} > 0,25 \text{ кг}$ - условие выполняется.

Таким образом, несущая способность (прочность) крепления информационной надписи к стене объекта культурного наследия обеспечивается значительным запасом надёжности, а само крепление исключает возможность повреждения и разрушения объекта.

Расчет элементов крепления информационной надписи и нагрузки

Эскизный проект установки и содержания информационной надписи и обозначений на объекте культурного наследия регионального значения «Жилой дом с башенками (модерн)», начало XX в., расположенном по адресу: Свердловская область, г. Екатеринбург, ул. Шейнкмана, д. 83.

Лист

6

Листов

9

МКУ «Екатеринбургский Центр по охране и использованию исторического и культурного

6. Схема установки информационной надписи на объект культурного наследия и цветная фотофиксация объекта культурного наследия с указанием места предполагаемого размещения информационной надписи (фотомонтаж).



Общий вид памятника со стороны ул. Шейнкмана

Фрагмент фасада со стороны ул. Шейнкмана



Место предполагаемого размещения информационной надписи*

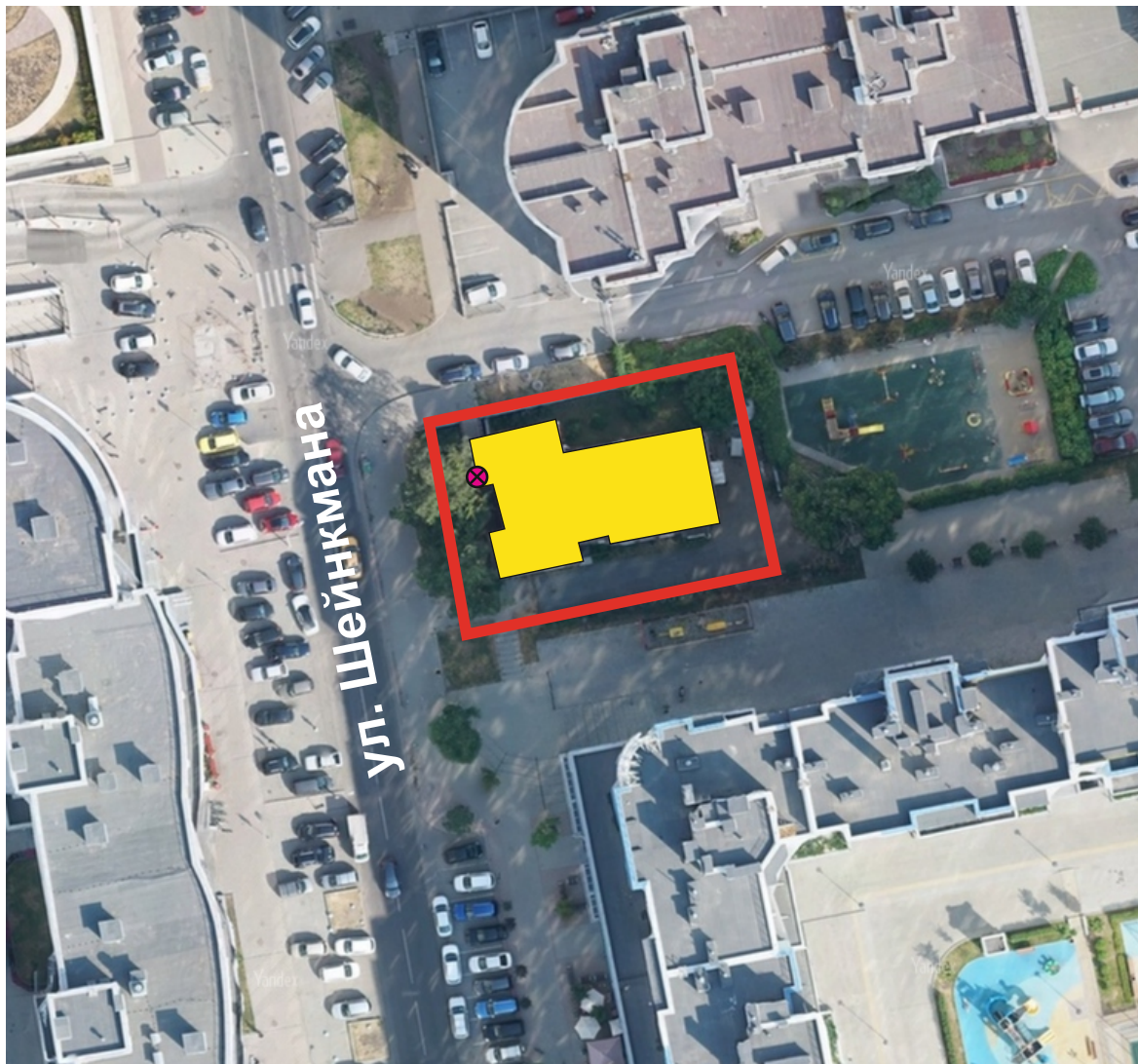
*перед установкой новой таблички, старую демонтировать. Размер уточнить по месту.

Фотофиксация объекта культурного наследия с врисовкой информационной надписи

Эскизный проект установки и содержания информационной надписи и обозначений на объекте культурного наследия регионального значения «Жилой дом с башенками (модерн)», начало XX в., расположенном по адресу: Свердловская область, г. Екатеринбург, ул. Шейнкмана, д. 83.

Лист	Листов
7	9
МКУ «Екатеринбургский Центр по охране и использованию исторического и культурного»	

7. Карта-схема предполагаемого места установки информационной надписи с привязкой к плану территории, на которой расположен объект культурного наследия.



Условные обозначения:



- объект культурного наследия



- место установки информационной надписи



- схема границ территории объекта культурного наследия (согласно Приказу
Управления государственной охраны объектов культурного наследия Свердловской
области от 30.03.2020 №239)

Карта-схема предполагаемого места установки с привязкой к плану территории

Эскизный проект установки и содержания информационной надписи и обозначений на объекте культурного наследия регионального значения «Жилой дом с башенками (модерн)», начало XX в., расположенном по адресу: Свердловская область, г. Екатеринбург, ул. Шейнкмана, д. 83.

Лист

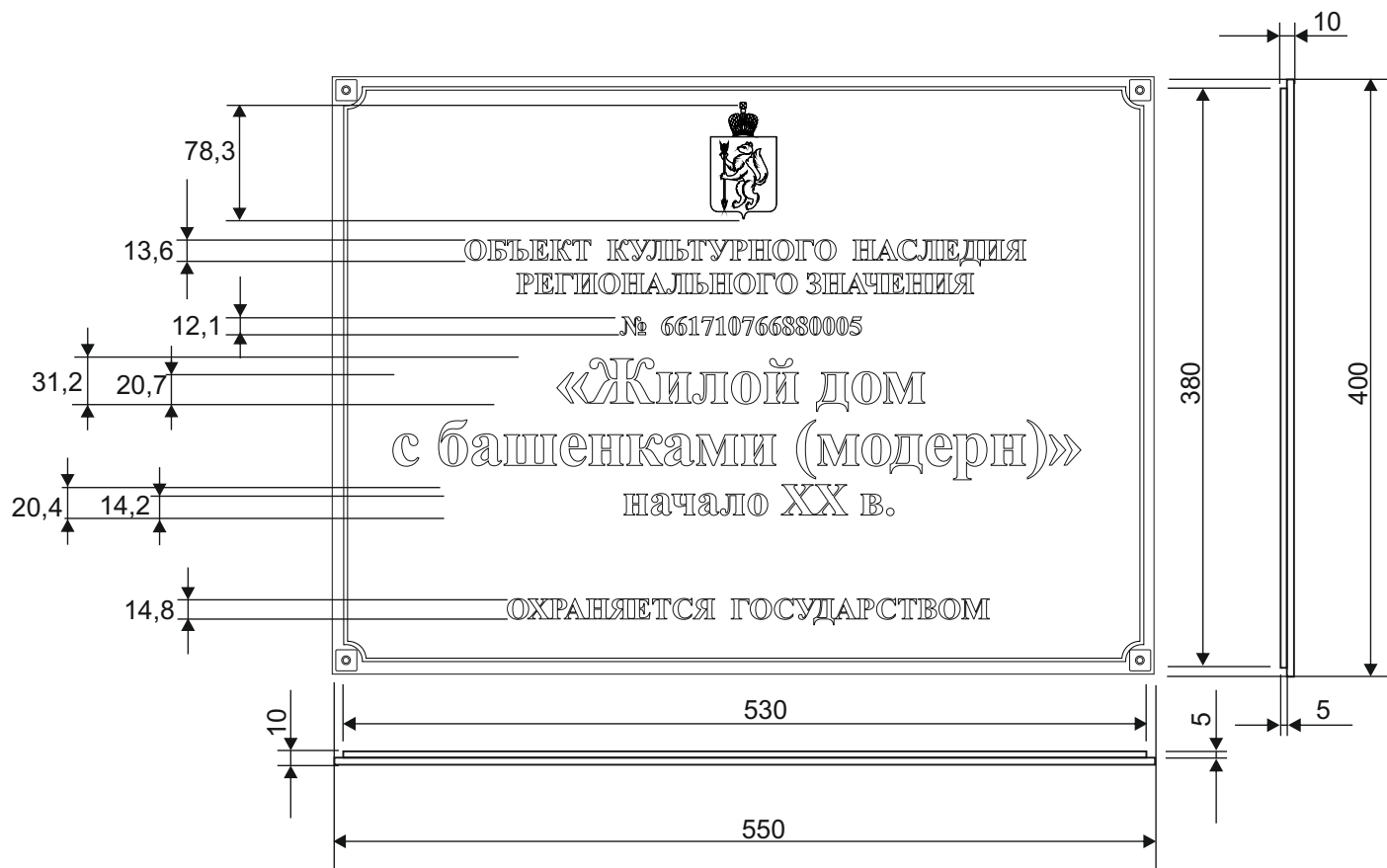
Листов

8

9

МКУ «Екатеринбургский Центр по
охране и использованию
исторического и культурного

8. Чертеж информационной надписи (пластины) в масштабе 1:5 с указанием размеров.



Примечание:
Размеры указаны в миллиметрах.

Чертеж информационной надписи (пластины) в масштабе (1:5) с указанием размеров

Эскизный проект установки и содержания информационной надписи и обозначений на объекте культурного наследия регионального значения «Жилой дом с башенками (модерн)», начало XX в., расположенном по адресу: Свердловская область, г. Екатеринбург, ул. Шейнкмана, д. 83.

Лист	Листов
9	9
МКУ «Екатеринбургский Центр по охране и использованию исторического и культурного»	