



ПРАВИТЕЛЬСТВО СВЕРДЛОВСКОЙ ОБЛАСТИ
УПРАВЛЕНИЕ ГОСУДАРСТВЕННОЙ ОХРАНЫ ОБЪЕКТОВ КУЛЬТУРНОГО НАСЛЕДИЯ
СВЕРДЛОВСКОЙ ОБЛАСТИ

ПРИКАЗ

03.06.2020

№ 556

г. Екатеринбург

**Об утверждении границ территории объекта культурного наследия
регионального значения «Церковь», расположенного по адресу:
Свердловская область, Гаринский район, д. Кошмаки, и режима
использования данной территории**

В соответствии с Федеральным законом от 25 июня 2002 года № 73-ФЗ «Об объектах культурного наследия (памятниках истории и культуры) народов Российской Федерации», приказом Министерства культуры Российской Федерации от 04.06.2015 № 1745 «Об утверждении требований к составлению проектов границ территорий объектов культурного наследия», Положением об Управлении государственной охраны объектов культурного наследия Свердловской области, утвержденным постановлением Правительства Свердловской области от 28.12.2015 № 1216-ПП «Об учреждении должностей государственной гражданской службы Свердловской области в Управлении государственной охраны объектов культурного наследия Свердловской области и утверждении Положения, предельного лимита штатной численности и фонда по должностным окладам в месяц Управления государственной охраны объектов культурного наследия Свердловской области», на основании научно-проектной документации «Проект границ территории объекта культурного наследия регионального значения «Церковь» начало XX в. по адресу: Свердловская область, Гаринский район, д. Кошнаки» (шифр 02-Ф.2019.258881-14-ТОКН-УЧ), разработанной обществом с ограниченной ответственностью «ТехноСтройКомплект» в 2019 году, в целях обеспечения сохранности объекта культурного наследия

ПРИКАЗЫВАЮ:

1. Утвердить границы территории объекта культурного наследия регионального значения «Церковь», расположенного по адресу: Свердловская область, Гаринский район, д. Кошмаки, и режим использования данной территории (прилагаются).

2. Начальнику отдела государственной охраны объектов культурного наследия Управления государственной охраны объектов культурного наследия Свердловской области Н.Н. Кулевой обеспечить размещение информации

о границах территории объекта культурного наследия и режиме использования данной территории, утвержденных пунктом 1 настоящего приказа, в федеральной государственной информационной системе территориального планирования, а также направление ее в единый государственный реестр объектов культурного наследия (памятников истории и культуры) народов Российской Федерации и государственный кадастр недвижимости.

3. Контроль за исполнением настоящего приказа возложить на Заместителя начальника Управления государственной охраны объектов культурного наследия Свердловской области А.А. Кульпину.

4. Настоящий приказ опубликовать на «Официальном интернет-портале правовой информации Свердловской области» (www.pravo.gov66.ru) и на официальном сайте Управления государственной охраны объектов культурного наследия Свердловской области в информационно-телекоммуникационной сети «Интернет» (www.okn.midural.ru).

Начальник Управления



Е.Г. Рябинин

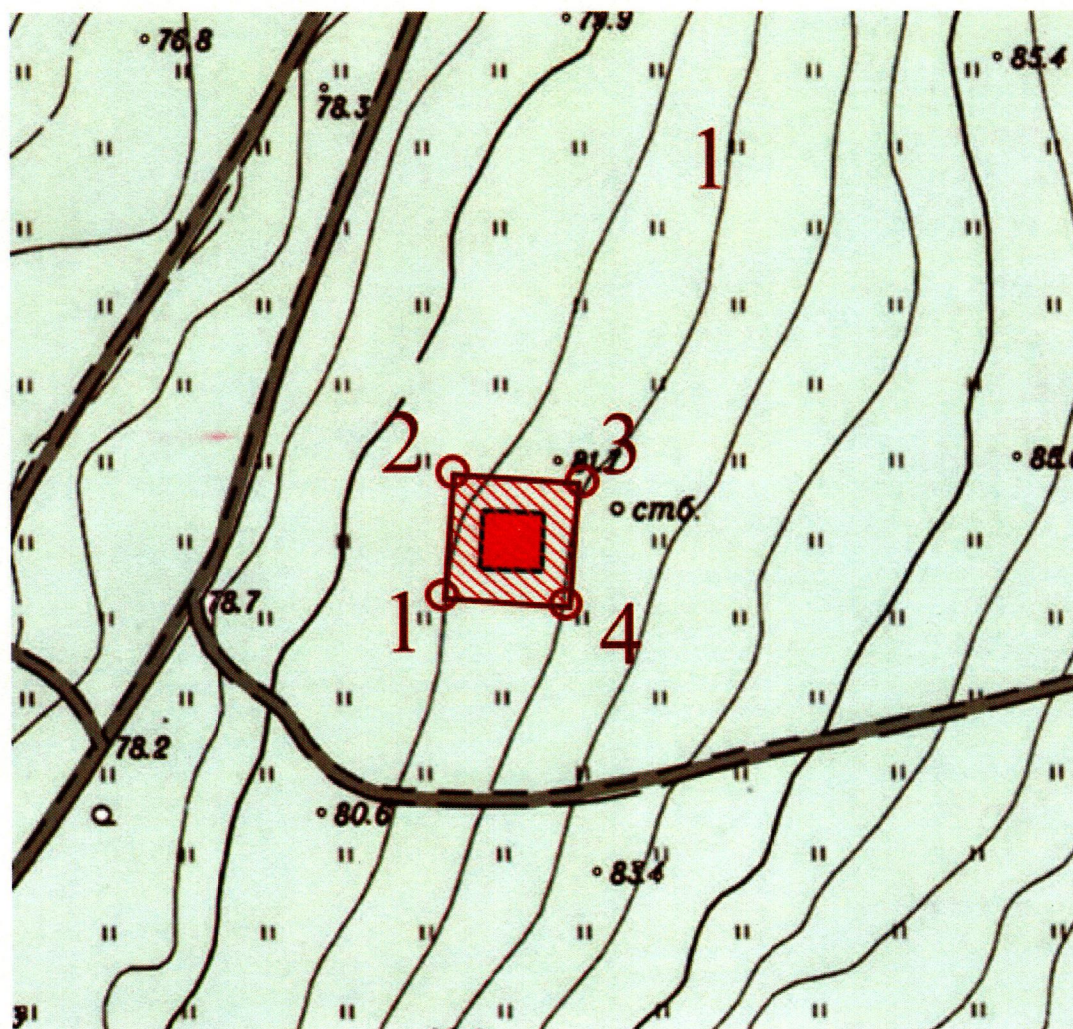
УТВЕРЖДЕНЫ
приказом Управления государственной
охраны объектов культурного наследия
Свердловской области
от 03.06.2020 № 556

ГРАНИЦЫ ТЕРРИТОРИИ




объекта культурного наследия регионального значения «Церковь»,
расположенного по адресу: Свердловская область, Гаринский район,
д. Кошмаки, и режим использования данной территории

Глава 1. Карта (схема) и координаты поворотных точек границ территории объекта культурного наследия регионального значения «Церковь», расположенного по адресу: Свердловская область, Гаринский район, д. Кошмаки

1. Карта (схема) границ территории объекта культурного наследия
регионального значения «Церковь», расположенного по адресу: Свердловская
область, Гаринский район, д. Кошмаки (далее – Объект):



Условные обозначения к карте (схеме) границ территории Объекта

-  – Объект;
-  – территория Объекта;
-  – поворотные (характерные) точки границ территории Объекта.

2. Координаты поворотных точек в местной системе координат Свердловской области (далее – МСК-66) определены геодезическим методом и приведены в таблице, погрешность определения координат составляет 0,1 метра.

Таблица

Номер поворотной точки	МСК-66	
	Координата X	Координата Y
1	706439.84	1644568.37
2	706422.56	1644623.28
3	706375.36	1644602.30
4	706397.60	1644551.71

Глава 2. Режим использования территории Объекта

3. Территория Объекта относится к землям историко-культурного назначения.

4. На территории Объекта разрешается:

1) воссоздание рассматриваемого Объекта с соблюдением следующих требований:

 воссоздание рассматриваемого Объекта на основании действующего законодательства;

 использование подземного пространства для обеспечения современного функционирования Объекта;

2) проведение работ по сохранению Объекта;

3) сохранение элементов природного и культурного ландшафта;

4) проведение работ по выявлению и изучению объектов археологического наследия, располагающихся на территории Объекта, в порядке, предусмотренном законодательством Российской Федерации в сфере государственной охраны объектов культурного наследия;

5) консервация и музеефикация Объекта, объектов археологического наследия, а также культурного слоя на основании комплексных научных исследований;

6) ремонт, реконструкция существующих подземных инженерных коммуникаций с последующим восстановлением нарушенных участков поверхности земли;

7) прокладка к Объекту подземных инженерных коммуникаций с последующим восстановлением нарушенных участков благоустройства;

8) проведение работ по озеленению и благоустройству территории, производимых без повышения высотных отметок земли относительно Объекта;

9) благоустройство территории с использованием в покрытии пешеходных площадок, тротуаров традиционных (камень, гранит, гравийная смесь) или имитирующих натуральные материалы;

10) воссоздание исторической среды, близкой к историческому контексту восприятия Объекта;

11) установка по границам земельных участков прозрачного ограждения или ограждения со сквозным рисунком заполнения;

12) проведение мероприятий, направленных на обеспечение пожарной и экологической безопасности Объекта;

13) размещение на фасадах Объекта информационных вывесок, соответствующих архитектурно-стилистическим особенностям Объекта, по согласованию с уполномоченным исполнительным органом государственной власти Свердловской области в сфере государственной охраны объектов культурного наследия;

14) размещение на территории Объекта информационных стендов, памятников, памятных знаков, музейных экспозиций;

15) устройство архитектурной подсветки зданий и территории Объекта.

5. На территории Объекта запрещается:

1) строительство объектов капитального строительства и увеличение объемно-пространственных характеристик существующих объектов капитального строительства на территории рассматриваемого Объекта, за исключением воссоздания рассматриваемого Объекта;

2) строительство объектов некапитального строительства, кроме временных, необходимых для проведения работ по сохранению Объекта;

3) размещение нестационарных объектов, кроме временных, необходимых для проведения работ по сохранению Объекта;

4) установка уличных ограждений, столбов уличного освещения, малых архитектурных форм, не отвечающих характеристикам элементов исторической среды и требованиям обеспечения визуальной доступности Объекта;

5) хозяйственная деятельность, ведущая к разрушению, искажению внешнего облика Объекта, нарушающая целостность Объекта и создающая угрозу его повреждения, разрушения или уничтожения;

6) проведение любых земляных работ без предварительного археологического обследования территории в соответствии с действующим законодательством;

7) прокладка наземных и надземных инженерных коммуникаций, кроме временных, необходимых для проведения работ по сохранению Объекта;

8) размещение на фасадах Объекта инженерного оборудования;

9) устройство наземных автостоянок;

10) установка рекламных конструкций, за исключением информационных надписей и обозначений, разрешенных в соответствии с пунктом 3 статьи 35.1 Федерального закона от 25 июня 2002 года № 73-ФЗ «Об объектах культурного наследия (памятниках истории и культуры) народов Российской Федерации»;

11) динамическое воздействие на грунт в зоне влияния на Объект.