



ПРАВИТЕЛЬСТВО СВЕРДЛОВСКОЙ ОБЛАСТИ
УПРАВЛЕНИЕ ГОСУДАРСТВЕННОЙ ОХРАНЫ ОБЪЕКТОВ КУЛЬТУРНОГО НАСЛЕДИЯ
СВЕРДЛОВСКОЙ ОБЛАСТИ

ПРИКАЗ

03.06.2020

№ 557

г. Екатеринбург

Об утверждении границ территории объекта культурного наследия регионального значения «Зерновой однокамерный амбар (житница)», расположенного по адресу: Свердловская область, Гаринский район, д. Зыкова, ул. Новая, д. 12а, и режима использования данной территории

В соответствии с Федеральным законом от 25 июня 2002 года № 73-ФЗ «Об объектах культурного наследия (памятниках истории и культуры) народов Российской Федерации», приказом Министерства культуры Российской Федерации от 04.06.2015 № 1745 «Об утверждении требований к составлению проектов границ территорий объектов культурного наследия», Положением об Управлении государственной охраны объектов культурного наследия Свердловской области, утвержденным постановлением Правительства Свердловской области от 28.12.2015 № 1216-ПП «Об учреждении должностей государственной гражданской службы Свердловской области в Управлении государственной охраны объектов культурного наследия Свердловской области и утверждении Положения, предельного лимита штатной численности и фонда по должностным окладам в месяц Управления государственной охраны объектов культурного наследия Свердловской области», на основании научно-проектной документации «Проект границ территории объекта культурного наследия регионального значения «Зерновой однокамерный амбар (житница)», по адресу: Свердловская обл. д. Зыкова, ул. Новая, д. 12а» (шифр 02-Ф.2019.258881-19-ТОКН-УЧ), разработанной обществом с ограниченной ответственностью «ТехноСтройКомплект» в 2019 году, в целях обеспечения сохранности объекта культурного наследия

ПРИКАЗЫВАЮ:

1. Утвердить границы территории объекта культурного наследия регионального значения «Зерновой однокамерный амбар (житница)», расположенного по адресу: Свердловская область, Гаринский район, д. Зыкова, ул. Новая, д. 12а, и режим использования данной территории (прилагаются).

2. Начальнику отдела государственной охраны объектов культурного наследия Управления государственной охраны объектов культурного наследия Свердловской области Н.Н. Кулевой обеспечить размещение информации

о границах территории объекта культурного наследия и режиме использования данной территории, утвержденных пунктом 1 настоящего приказа, в федеральной государственной информационной системе территориального планирования, а также направление ее в единый государственный реестр объектов культурного наследия (памятников истории и культуры) народов Российской Федерации и государственный кадастр недвижимости.

3. Контроль за исполнением настоящего приказа возложить на Заместителя начальника Управления государственной охраны объектов культурного наследия Свердловской области А.А. Кульпину.

4. Настоящий приказ опубликовать на «Официальном интернет-портале правовой информации Свердловской области» (www.pravo.gov66.ru) и на официальном сайте Управления государственной охраны объектов культурного наследия Свердловской области в информационно-телекоммуникационной сети «Интернет» (www.okn.midural.ru).

Начальник Управления



Е.Г. Рябинин

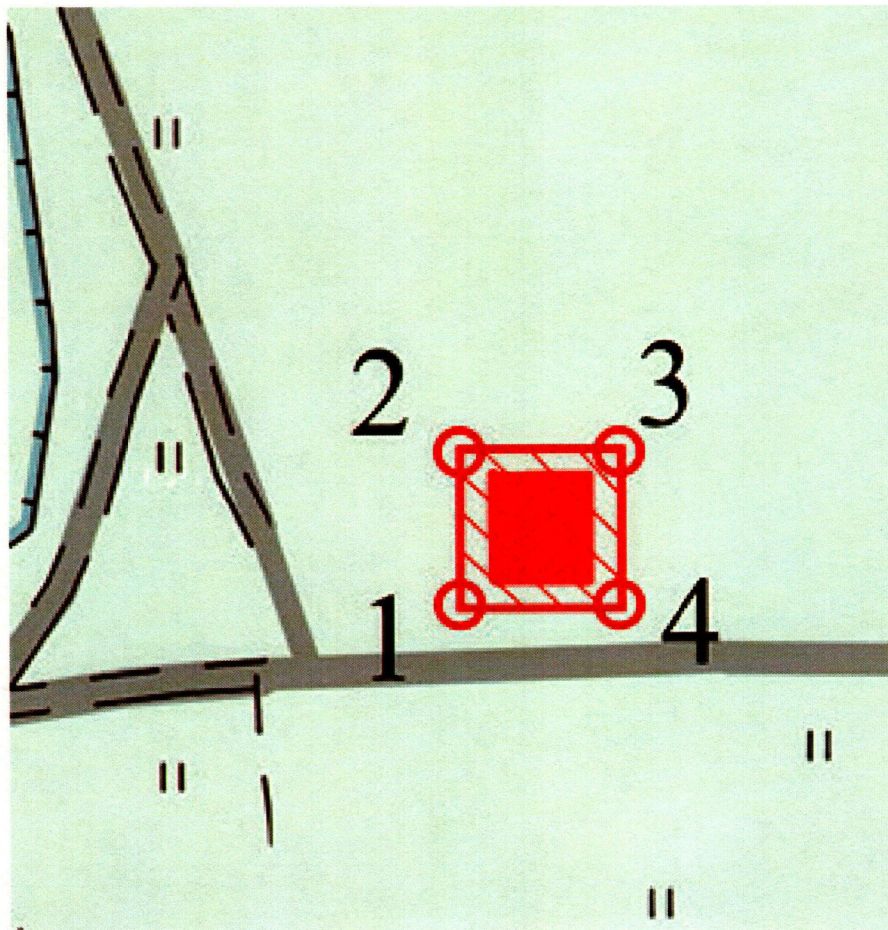
УТВЕРЖДЕНЫ
приказом Управления государственной
охраны объектов культурного наследия
Свердловской области
от 03.06.2020 № 557

ГРАНИЦЫ ТЕРРИТОРИИ



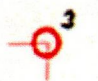
объекта культурного наследия регионального значения «Зерновой
однокамерный амбар (житница)», расположенного по адресу: Свердловская
область, Гаринский район, д. Зыкова, ул. Новая, д. 12а, и режим
использования данной территории

Глава 1. Карта (схема) и координаты поворотных точек границ территории
объекта культурного наследия регионального значения «Зерновой
однокамерный амбар (житница)», расположенного по адресу: Свердловская
область, Гаринский район, д. Зыкова, ул. Новая, д. 12а

1. Карта (схема) границ территории объекта культурного наследия
регионального значения «Зерновой однокамерный амбар (житница)»,
расположенного по адресу: Свердловская область, Гаринский район, д. Зыкова,
ул. Новая, д. 12а (далее – Объект):



Условные обозначения к карте (схеме) границ территории Объекта

-  – Объект;
-  – территория Объекта;
-  – поворотные (характерные) точки границ территории Объекта.

2. Координаты поворотных точек в местной системе координат Свердловской области (далее – МСК-66) определены картометрическим методом и приведены в таблице, погрешность определения координат составляет 1,0 метра.

Таблица

Номер поворотной точки	МСК-66	
	Координата X	Координата Y
1	701672.97	1642400.59
2	701656.61	1642404.43
3	701654.32	1642391.23
4	701667.79	1642390.44

Глава 2. Режим использования территории Объекта

3. Территория Объекта относится к землям историко-культурного назначения.

4. На территории Объекта разрешается:

- 1) проведение работ по сохранению Объекта;
- 2) сохранение элементов природного и культурного ландшафта;
- 3) консервация и музеефикация Объекта, объектов археологического наследия, а также культурного слоя на основании комплексных научных исследований;
- 4) снос (демонтаж) объектов капитального и некапитального строительства, не имеющих историко-архитектурной ценности;
- 5) ремонт, реконструкция существующих подземных инженерных коммуникаций с последующим восстановлением нарушенных участков поверхности земли;
- 6) прокладка к Объекту подземных инженерных коммуникаций с последующим восстановлением нарушенных участков благоустройства;
- 7) проведение работ по озеленению и благоустройству территории, производимых без повышения высотных отметок земли относительно Объекта;
- 8) благоустройство территории с использованием в покрытии пешеходных площадок, тротуаров традиционных (камень, гранит, гравийная смесь) или имитирующих натуральные материалы;

9) проведение мероприятий, направленных на обеспечение пожарной и экологической безопасности Объекта;

10) устройство по границам земельного участка Объекта несплошного, прозрачного ограждения, не препятствующего визуальному восприятию Объекта;

11) размещение на фасадах Объекта информационных вывесок, соответствующих архитектурно-стилистическим особенностям Объекта, по согласованию с уполномоченным исполнительным органом государственной власти Свердловской области в сфере государственной охраны объектов культурного наследия;

12) размещение на территории Объекта информационных стендов, памятников, памятных знаков, музейных экспозиций;

13) устройство архитектурной подсветки зданий и территории Объекта;

14) устройство открытых автомобильных стоянок согласно строительным нормам и правилам.

5. На территории Объекта запрещается:

1) строительство объектов капитального строительства и увеличение объемно-пространственных характеристик существующих на территории Объекта объектов капитального строительства;

2) строительство объектов некапитального строительства, кроме временных, необходимых для проведения работ по сохранению Объекта;

3) размещение нестационарных объектов, кроме временных, необходимых для проведения работ по сохранению Объекта;

4) хозяйственная деятельность, ведущая к разрушению, искажению внешнего облика Объекта, нарушающая целостность Объекта и создающая угрозу его повреждения, разрушения или уничтожения;

5) проведение любых земляных работ без предварительного археологического обследования территории в соответствии с действующим законодательством;

6) прокладка наземных и надземных инженерных коммуникаций, кроме временных, необходимых для проведения работ по сохранению Объекта;

7) размещение на фасадах Объекта инженерного оборудования;

8) устройство транзитных автомобильных проездов грузового транспорта массой более 3,5 тонн;

9) установка рекламных конструкций, за исключением информационных надписей и обозначений, разрешенных в соответствии с пунктом 3 статьи 35.1 Федерального закона от 25 июня 2002 года № 73-ФЗ «Об объектах культурного наследия (памятниках истории и культуры) народов Российской Федерации»;

10) динамическое воздействие на грунт в зоне влияния на Объект;

11) установка уличных ограждений, столбов уличного освещения, малых архитектурных форм, не отвечающих характеристикам элементов исторической среды и требованиям обеспечения визуальной доступности Объекта.