



ПРАВИТЕЛЬСТВО СВЕРДЛОВСКОЙ ОБЛАСТИ
УПРАВЛЕНИЕ ГОСУДАРСТВЕННОЙ ОХРАНЫ ОБЪЕКТОВ КУЛЬТУРНОГО НАСЛЕДИЯ
СВЕРДЛОВСКОЙ ОБЛАСТИ

ПРИКАЗ

24.06.2024

№ 403

г. Екатеринбург

Об утверждении предметов охраны объекта культурного наследия регионального значения «Верхотурский Кремль», расположенного по адресу (местонахождение): Свердловская область, г. Верхотурье, ул. Советская, и входящего в его состав объекта культурного наследия регионального значения «Амбары», расположенного по адресу: Свердловская область, г. Верхотурье, ул. Советская, д. 8 «А», включенных в единый государственный реестр объектов культурного наследия (памятников истории и культуры) народов Российской Федерации

В соответствии с Федеральным законом от 25 июня 2002 года № 73-ФЗ «Об объектах культурного наследия (памятниках истории и культуры) народов Российской Федерации», приказами Министерства культуры Российской Федерации от 13.01.2016 № 28 «Об утверждении Порядка определения предмета охраны объекта культурного наследия, включенного в единый государственный реестр объектов культурного наследия (памятников истории и культуры) народов Российской Федерации в соответствии со статьей 64 Федерального закона от 25 июня 2002 г. № 73-ФЗ «Об объектах культурного наследия (памятниках истории и культуры) народов Российской Федерации», от 22.12.2017 № 138021-р «О регистрации объекта культурного наследия регионального значения «Верхотурский Кремль», дата создания (возникновения) не определена (Свердловская область) в едином государственном реестре объектов культурного наследия (памятников истории и культуры) народов Российской Федерации» и от 22.12.2017 № 138093-р «О регистрации объекта культурного наследия регионального значения «Амбары», XVIII-XX вв., входящего в состав объекта культурного наследия регионального значения «Верхотурский Кремль», дата создания (возникновения) не определена (Свердловская область), в едином государственном реестре объектов культурного наследия (памятников истории и культуры) народов Российской Федерации», абзацем вторым подпункта 9 пункта 18 Положения об Управлении государственной охраны объектов культурного наследия Свердловской области, утвержденного постановлением Правительства Свердловской области от 28.12.2015 № 1216-ПП «Об учреждении должностей государственной гражданской службы Свердловской области в Управлении государственной охраны объектов культурного наследия Свердловской области и утверждении Положения, предельного лимита штатной

численности Управления государственной охраны объектов культурного наследия Свердловской области», и на основании научно-проектных документаций «Объект культурного наследия регионального значения «Верхотурский Кремль», расположенный по адресу: Свердловская область, г. Верхотурье, ул. Советская Проект предмета охраны. Раздел: Историко-культурные исследования. Материалы обоснования. Утверждаемая часть. 3.9-774-23.24-ПО Том 1» и «Объект культурного наследия регионального значения «Амбары», расположенный по адресу: Свердловская область, г. Верхотурье, ул. Советская, д. 8 «А», входящий в состав объекта культурного наследия регионального значения «Верхотурский Кремль», расположенного по адресу: Свердловская область, г. Верхотурье, ул. Советская Проект предмета охраны Раздел: Историко-культурные исследования. Материалы обоснования. Утверждаемая часть. 3.10-774-23.24-ПО Том 1», разработанной государственным бюджетным учреждением культуры Свердловской области «Научно-производственный центр по охране и использованию памятников истории и культуры Свердловской области» в 2024 году, в целях сохранения объектов культурного наследия

ПРИКАЗЫВАЮ:

1. Утвердить предметы охраны объекта культурного наследия регионального значения «Верхотурский Кремль», расположенного по адресу (местонахождение): Свердловская область, г. Верхотурье, ул. Советская, и входящего в его состав объекта культурного наследия регионального значения «Амбары», расположенного по адресу: Свердловская область, г. Верхотурье, ул. Советская, д. 8 «А», включенных в единый государственный реестр объектов культурного наследия (памятников истории и культуры) народов Российской Федерации (прилагаются).

2. Отделу государственной охраны объектов культурного наследия Управления государственной охраны объектов культурного наследия Свердловской области (Семериков М.А.) обеспечить исполнение требований, установленных пунктом 11 Порядка определения предмета охраны объекта культурного наследия, включенного в единый государственный реестр объектов культурного наследия (памятников истории и культуры) народов Российской Федерации в соответствии со статьей 64 Федерального закона от 25 июня 2002 года № 73-ФЗ «Об объектах культурного наследия (памятниках истории и культуры) народов Российской Федерации», утвержденного приказом Министерства культуры Российской Федерации от 13.01.2016 № 28 «Об утверждении Порядка определения предмета охраны объекта культурного наследия, включенного в единый государственный реестр объектов культурного наследия (памятников истории и культуры) народов Российской Федерации в соответствии со статьей 64 Федерального закона от 25 июня 2002 года № 73-ФЗ «Об объектах культурного наследия (памятниках истории и культуры) народов Российской Федерации».

3. Настоящий приказ опубликовать на официальном сайте Управления государственной охраны объектов культурного наследия Свердловской области в информационно-телекоммуникационной сети «Интернет»

(www.okn.midural.ru).

4. Контроль за исполнением настоящего приказа возложить на Заместителя начальника Управления государственной охраны объектов культурного наследия Свердловской области А.А. Кульпину.

Начальник Управления



Е.Г. Рябинин


УТВЕРЖДЕНЫ
 приказом Управления государственной
 охраны объектов культурного наследия
 Свердловской области
 от 24.06.2024 № 403

ПРЕДМЕТЫ ОХРАНЫ

объекта культурного наследия регионального значения «Верхотурский Кремль», расположенного по адресу (местонахождение): Свердловская область, г. Верхотурье, ул. Советская, и входящего в его состав объекта культурного наследия регионального значения «Амбары», расположенного по адресу: Свердловская область, г. Верхотурье, ул. Советская, д. 8 «А», включенных в единый государственный реестр объектов культурного наследия (памятников истории и культуры) народов Российской Федерации

1. Предмет охраны объекта культурного наследия регионального значения «Верхотурский Кремль», расположенного по адресу (местонахождение): Свердловская область, г. Верхотурье, ул. Советская (далее – ансамбль), включенного в единый государственный реестр объектов культурного наследия (памятников истории и культуры) народов Российской Федерации (далее – реестр), приведен в таблице 1.

Таблица 1

№ п/п	Видовая принадлежность предмета охраны	Предмет охраны	Фотофиксация (схема расположения)
1	2	3	4
1.	Местоположение:	расположение ансамбля в квартале, ограниченном улицами Республиканская, Советская, Ершова и рекой Турой, на высоком скалистом мысу – Троицкий камень.	

1	2	3	4
2.	Объемно-пространственное решение ансамбля:	<p>количественный состав объектов культурного наследия регионального значения, входящих в состав ансамбля, и их историческое расположение:</p> <p>2.1) «Амбары» – по южной границе ансамбля;</p> <p>2.2) «Здание городского магистрата, городской думы, сиротского и словесного судов, общественного банка» – на юго-восточном углу, по южной границе ансамбля;</p> <p>2.3) «Здание уездного казначейства» – с севера от центральной оси (запад-восток) ансамбля.</p>	

2. Предмет охраны объекта культурного наследия регионального значения «Амбары», расположенного по адресу: Свердловская область, г. Верхотурье, ул. Советская, д. 8 «А», входящего в состав ансамбля, включенного в реестр, приведен в таблице 2.

Таблица 2

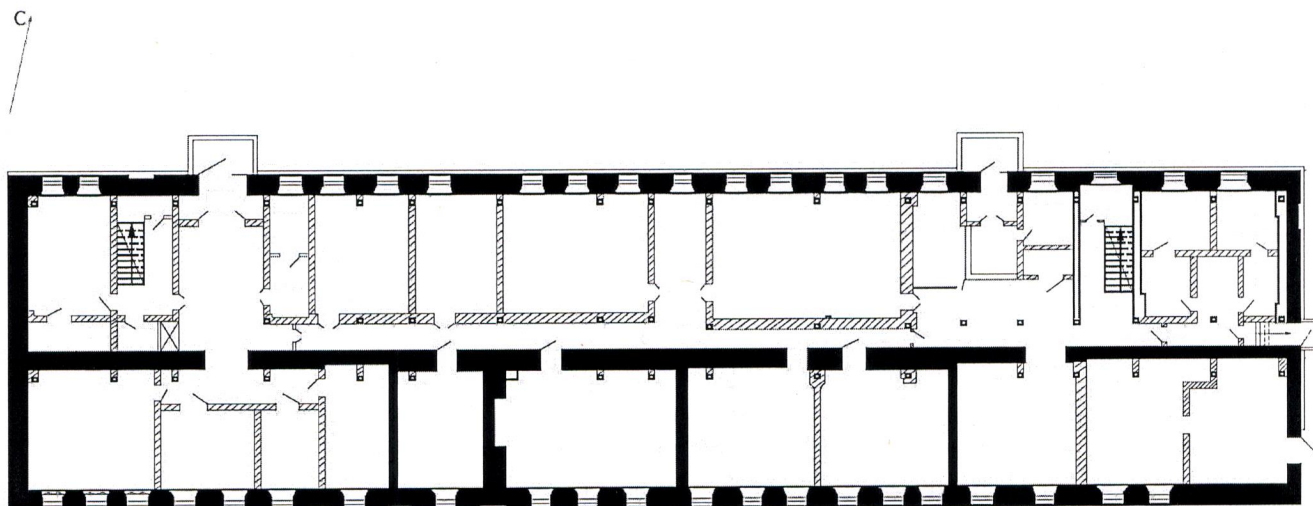
№ п/п	Видовая принадлежность предмета охраны	Предмет охраны	Фотофиксация (схема расположения)
1	2	3	4
1.	Местоположение:	расположение в юго-восточном углу по южной границе ансамбля.	
2.	Объемно-планировочное решение:	историческое объемно-планировочное решение в пределах исторических капитальных стен первого этажа.	согласно приложению к настоящим предметам охраны.
3.	Исторические материалы и конструкции:	фундамент (бутовый); капитальные стены (кирпичные).	

Приложение
к предметам охраны объекта
культурного наследия регионального
значения «Верхотурский Кремль»,
расположенного по адресу
(местонахождение): Свердловская
область, г. Верхотурье, ул. Советская,
и входящего в его состав объекта
культурного наследия регионального
значения «Амбары», расположенного
по адресу: Свердловская область,
г. Верхотурье, ул. Советская, д. 8 «А»,
включенных в единый
государственный реестр объектов
культурного наследия (памятников
истории и культуры) народов
Российской Федерации

СХЕМА РАСПОЛОЖЕНИЯ

**предмета охраны объекта культурного наследия регионального значения
«Амбары», расположенного по адресу: Свердловская область, г. Верхотурье,
ул. Советская, д. 8 «А», входящего в состав объекта культурного наследия
регионального значения «Верхотурский Кремль», расположенного по адресу
(местонахождение): Свердловская область, г. Верхотурье, ул. Советская,
включенных в единый государственный реестр объектов культурного
наследия (памятников истории и культуры) народов
Российской Федерации**

План первого этажа



■ - исторические капитальные стены.