



ПРАВИТЕЛЬСТВО СВЕРДЛОВСКОЙ ОБЛАСТИ
УПРАВЛЕНИЕ ГОСУДАРСТВЕННОЙ ОХРАНЫ ОБЪЕКТОВ КУЛЬТУРНОГО НАСЛЕДИЯ
СВЕРДЛОВСКОЙ ОБЛАСТИ

ПРИКАЗ

16.07.2024

№ 443

г. Екатеринбург

**Об утверждении предмета охраны объекта культурного наследия
регионального значения «Двухэтажный дом в «кирпичном стиле»,
расположенного по адресу: Свердловская область, г. Екатеринбург,
ул. Горького, д. 7, включенного в единый государственный реестр
объектов культурного наследия (памятников истории и культуры)
народов Российской Федерации**

В соответствии с Федеральным законом от 25 июня 2002 года № 73-ФЗ «Об объектах культурного наследия (памятниках истории и культуры) народов Российской Федерации», приказами Министерства культуры Российской Федерации от 13.01.2016 № 28 «Об утверждении Порядка определения предмета охраны объекта культурного наследия, включенного в единый государственный реестр объектов культурного наследия (памятников истории и культуры) народов Российской Федерации в соответствии со статьей 64 Федерального закона от 25 июня 2002 г. № 73-ФЗ «Об объектах культурного наследия (памятниках истории и культуры) народов Российской Федерации» и от 03.10.2017 № 110685-р «О регистрации объекта культурного наследия регионального значения «Двухэтажный дом в «кирпичном стиле», 1890 г. (Свердловская область) в едином государственном реестре объектов культурного наследия (памятников истории и культуры) народов Российской Федерации», абзацем вторым подпункта 9 пункта 18 Положения об Управлении государственной охраны объектов культурного наследия Свердловской области, утвержденного постановлением Правительства Свердловской области от 28.12.2015 № 1216-ПП «Об учреждении должностей государственной гражданской службы Свердловской области в Управлении государственной охраны объектов культурного наследия Свердловской области и утверждении Положения, предельного лимита штатной численности Управления государственной охраны объектов культурного наследия Свердловской области», и научно-проектной документации «Объект культурного наследия регионального значения «Двухэтажный дом в «кирпичном стиле», расположенный по адресу: Свердловская область, г. Екатеринбург, ул. Горького, д. 7. Проект предмета охраны. Раздел: Историко-культурные исследования. Материалы обоснования. Утверждаемая часть. 3.20-774-23.24-ПО. Том 1», разработанной государственным бюджетным учреждением культуры Свердловской области «Научно-производственный центр по охране и использованию памятников истории и культуры Свердловской области»

в 2024 году, в целях сохранения объекта культурного наследия

ПРИКАЗЫВАЮ:

1. Утвердить предмет охраны объекта культурного наследия регионального значения «Двухэтажный дом в «кирпичном стиле», расположенного по адресу: Свердловская область, г. Екатеринбург, ул. Горького, д. 7, включенного в единый государственный реестр объектов культурного наследия (памятников истории и культуры) народов Российской Федерации (прилагается).

2. Отделу государственной охраны объектов культурного наследия Управления государственной охраны объектов культурного наследия Свердловской области (Семериков М.А.) обеспечить исполнение требований, установленных пунктом 11 Порядка определения предмета охраны объекта культурного наследия, включенного в единый государственный реестр объектов культурного наследия (памятников истории и культуры) народов Российской Федерации в соответствии со статьей 64 Федерального закона от 25 июня 2002 г. № 73-ФЗ «Об объектах культурного наследия (памятниках истории и культуры) народов Российской Федерации», утвержденного приказом Министерства культуры Российской Федерации от 13.01.2016 № 28 «Об утверждении Порядка определения предмета охраны объекта культурного наследия, включенного в единый государственный реестр объектов культурного наследия (памятников истории и культуры) народов Российской Федерации в соответствии со статьей 64 Федерального закона от 25 июня 2002 г. № 73-ФЗ «Об объектах культурного наследия (памятниках истории и культуры) народов Российской Федерации».

3. Настоящий приказ опубликовать на официальном сайте Управления государственной охраны объектов культурного наследия Свердловской области в информационно-телекоммуникационной сети «Интернет» (www.okn.midural.ru).

4. Контроль за исполнением настоящего приказа возложить на Заместителя начальника Управления государственной охраны объектов культурного наследия Свердловской области А.А. Кульпину.

Начальник Управления



Е.Г. Рябинин

УТВЕРЖДЕН
 приказом Управления государственной
 охраны объектов культурного наследия
 Свердловской области
 от 16.07.2024 № 443


ПРЕДМЕТ ОХРАНЫ





объекта культурного наследия регионального значения «Двухэтажный дом в «кирпичном стиле», расположенного по адресу: Свердловская область, г. Екатеринбург, ул. Горького, д. 7, включенного в единый государственный реестр объектов культурного наследия (памятников истории и культуры) народов Российской Федерации

Предмет охраны объекта культурного наследия регионального значения «Двухэтажный дом в «кирпичном стиле», расположенного по адресу: Свердловская область, г. Екатеринбург, ул. Горького, д. 7, включенного в единый государственный реестр объектов культурного наследия (памятников истории и культуры) народов Российской Федерации, приведен в таблице.


Таблица

№ п/п	Описание предмета охраны	Сведения в графической форме и фотографические изображения
1	2	3
1.	Местоположение	
1.1.	угловое расположение на пересечении улиц Горького и Клары Цеткин	
2.	Объемно-планировочное решение (согласно приложению № 1 к настоящему предмету охраны)	
2.1.	габариты и расположение фундамента и сохранившихся капитальных наружных кирпичных стен; количество этажей (два этажа)	—
3.	Строительные материалы и конструкции	
3.1.	фундамент (бутовый непрерывный); цоколь (гранитные блоки на западном	—

1	2	3
	и южном фасадах); капитальные стены (кирпичные); все разновидности фасонного кирпича; все виды кирпичных перемычек	
4.	Крыша	
4.1.	венчающие элементы ризалита (фронтон и парапетные тумбочки); тип кровли (гладкий металлический лист с фальцевым соединением); исторические высотные отметки	
5.	Окрытия (согласно приложению № 2 к настоящему предмету охраны)	
5.1.	тип покрытий межэтажных карнизов, сандриков, фронтона, парапетных тумбочек и отливов окон (гладкий металлический лист с фальцевым соединением)	
6.	Композиционное решение западного фасада	
6.1.	асимметричная двухчастная композиция с правой частью на пять оконных осей и левым ризалитом на две оси, со сложным фронтоном и балконом	
7.	Архитектурно-художественное решение фасадов (все виды архитектурно-декоративного убранства фасадов (расположение, размеры, пропорции, профили, форма, рисунок декора и материал (кирпич) согласно приложению № 2 к настоящему предмету охраны)	
	правая часть западного фасада:	
7.1.	правая часть западного фасада: венчающий профилированный карниз; аркатурный фризовый пояс	

1	2	3
7.2.	прямые профилированные сандрики на висячих кронштейнах и замковые камни оконных проемов второго этажа	
7.3.	профилированные подоконные полочки оконных проемов второго этажа	
7.4.	межэтажный профилированный карниз	
7.5.	подоконная тяга первого этажа	
7.6.	рустованная поверхность стен первого этажа от цоколя до межэтажного карниза; веерные замковые камни оконных проемов первого этажа; рустованная поверхность угловых лопаток первого этажа	
7.7.	ступенчатые филенки угловых лопаток второго этажа	
левая часть западного фасада:		

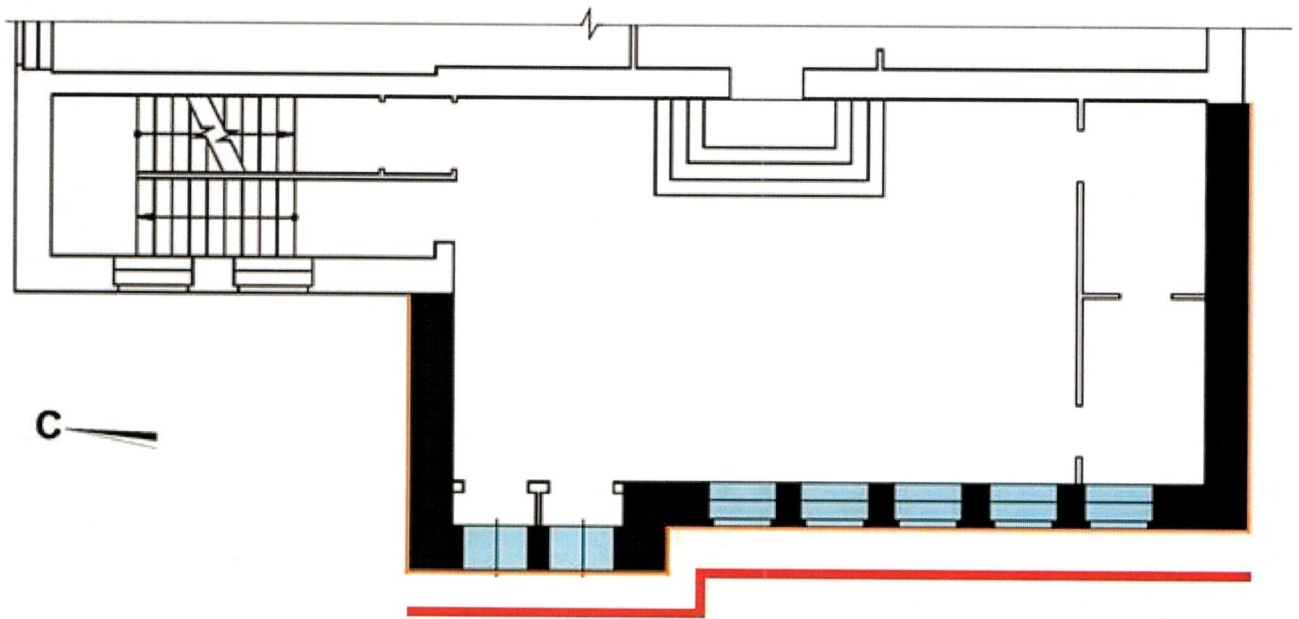
1	2	3
7.8.	венчающий профилированный карниз с сухариками фронтона сложных очертаний	
7.9.	профилированные карнизы, базы и прямоугольные ниши на наружных гранях боковых парапетных тумбочек, опирающихся на боковые выступающие объемы со ступенчатыми лопатками	
7.10.	ступенчатые архивольты с замковыми камнями, опирающиеся на ступенчатые кронштейны, двух узких арочных проемов в центре фронтона	
7.11.	рельефная тяга фронтона	
7.12.	ступенчатый карниз второго этажа, опирающийся на замковые камни оконных проемов и на плоские лопатки со стилизованными капителями с нишами и с рельефными поясками	
7.13.	балкон, опирающийся на изогнутые кронштейны в завершении плоских рустованных лопаток первого этажа	

1	2	3
7.14.	спаренные профилированные архивольты с замковыми камнями арочных дверных проемов	
южный фасад:		
7.15.	венчающий профилированный карниз; аркатурный фризový пояс; прямые профилированные сандрики на висячих кронштейнах и замковые камни ниш второго этажа	
7.16.	межэтажный профилированный карниз	
северный фасад:		
7.17.	венчающий, межэтажный и надцокольный ступенчатые карнизы	
8.	Материал, техника фасадной обработки	
8.1.	нештукатуренная лицевая кирпичная кладка стен	—
9.	Проемы (согласно приложению № 1 к настоящему предмету охраны)	
9.1.	все виды исторических наружных дверных и оконных проемов и ниш (местоположение, размеры и форма).	—
10.	Заполнения оконных проемов (согласно приложению № 2 к настоящему предмету охраны)	
10.1.	симметричный Т-образный рисунок оконных заполнений	—

Приложение № 1
к предмету охраны объекта
культурного наследия регионального
значения «Двухэтажный дом
в «кирпичном стиле», расположенного
по адресу: Свердловская область,
г. Екатеринбург, ул. Горького, д. 7,
включенного в единый
государственный реестр объектов
культурного наследия (памятников
истории и культуры) народов
Российской Федерации

СХЕМА РАСПОЛОЖЕНИЯ
предмета охраны объекта культурного наследия регионального значения
«Двухэтажный дом в «кирпичном стиле», расположенного по адресу:
Свердловская область, г. Екатеринбург, ул. Горького, д. 7, включенного
в единый государственный реестр объектов культурного наследия
(памятников истории и культуры) народов Российской Федерации

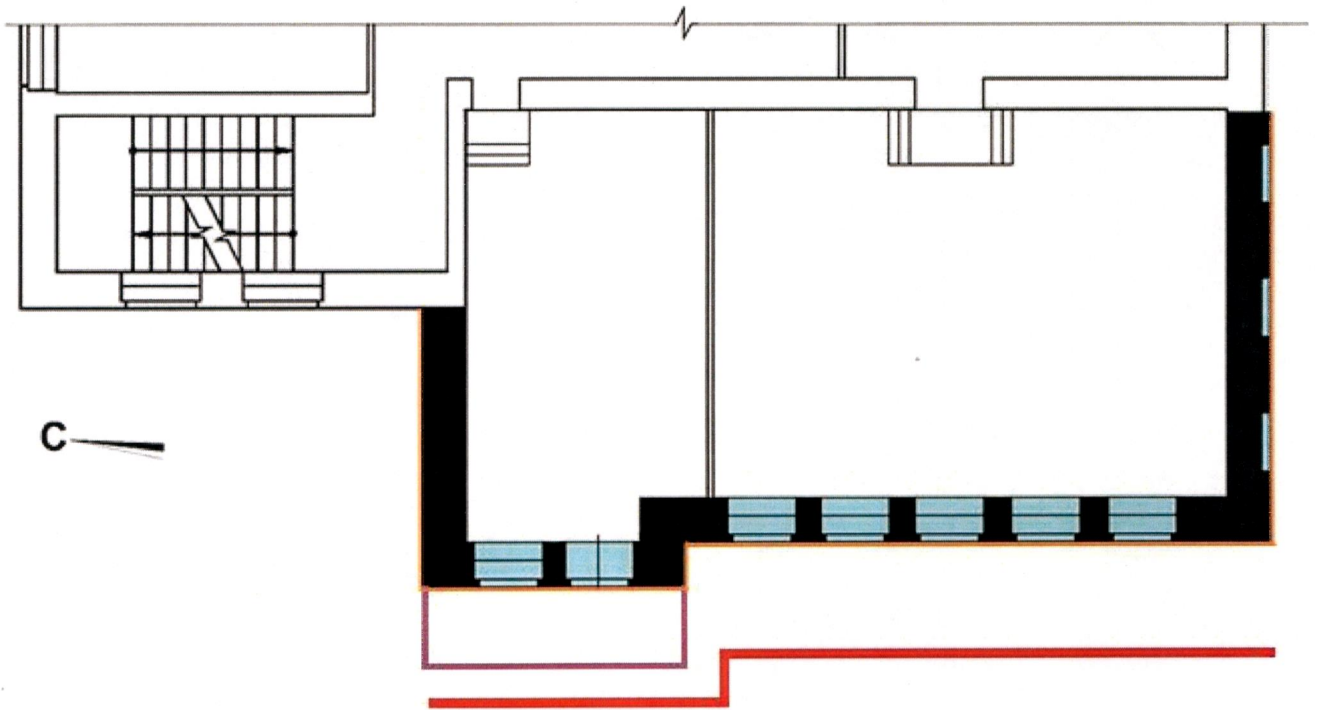
План первого этажа






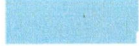

Условные обозначения:

- исторические капитальные стены;
- композиционное решение западного фасада;
- архитектурно-художественное решение фасадов;
- исторические оконные и дверные проемы (расположение, размеры, форма (прямоугольная) и пропорции).

План второго этажа



Условные обозначения:

-  - исторические капитальные стены;
-  - композиционное решение западного фасада;
-  - архитектурно-художественное решение фасадов;
-  - исторические оконные и дверные проемы и ниши (расположение, размеры, форма (прямоугольная) и пропорции);
-  - балкон ризалита.

Приложение № 2
к предмету охраны объекта
культурного наследия регионального
значения «Двухэтажный дом
в «кирпичном стиле», расположенного
по адресу: Свердловская область,
г. Екатеринбург, ул. Горького, д. 7,
включенного в единый
государственный реестр объектов
культурного наследия (памятников
истории и культуры) народов
Российской Федерации

**ГРАФИЧЕСКОЕ ОТОБРАЖЕНИЕ НА ФАСАДАХ
предмета охраны объекта культурного наследия регионального значения
«Двухэтажный дом в «кирпичном стиле», расположенного по адресу:
Свердловская область, г. Екатеринбург, ул. Горького, д. 7, включенного
в единый государственный реестр объектов культурного наследия
(памятников истории и культуры) народов Российской Федерации**

Западный фасад



1

Северный фасад

