



ПРАВИТЕЛЬСТВО СВЕРДЛОВСКОЙ ОБЛАСТИ
УПРАВЛЕНИЕ ГОСУДАРСТВЕННОЙ ОХРАНЫ ОБЪЕКТОВ КУЛЬТУРНОГО НАСЛЕДИЯ
СВЕРДЛОВСКОЙ ОБЛАСТИ

ПРИКАЗ

16.07.2024

№ 445

г. Екатеринбург

**Об утверждении предмета охраны объекта культурного наследия
регионального значения «Дом жилой», расположенного по адресу:
Свердловская область, г. Верхотурье, ул. Советская, д. 33, включенного
в единый государственный реестр объектов культурного наследия
(памятников истории и культуры) народов Российской Федерации**

В соответствии с Федеральным законом от 25 июня 2002 года № 73-ФЗ «Об объектах культурного наследия (памятниках истории и культуры) народов Российской Федерации», приказами Министерства культуры Российской Федерации от 13.01.2016 № 28 «Об утверждении Порядка определения предмета охраны объекта культурного наследия, включенного в единый государственный реестр объектов культурного наследия (памятников истории и культуры) народов Российской Федерации в соответствии со статьей 64 Федерального закона от 25 июня 2002 г. № 73-ФЗ «Об объектах культурного наследия (памятниках истории и культуры) народов Российской Федерации» и от 14.03.2017 № 80760-р «О регистрации объекта культурного наследия регионального значения «Дом жилой», начало XX в. (Свердловская область) в едином государственном реестре объектов культурного наследия (памятников истории и культуры) народов Российской Федерации», абзацем вторым подпункта 9 пункта 18 Положения об Управлении государственной охраны объектов культурного наследия Свердловской области, утвержденного постановлением Правительства Свердловской области от 28.12.2015 № 1216-ПП «Об учреждении должностей государственной гражданской службы Свердловской области в Управлении государственной охраны объектов культурного наследия Свердловской области и утверждении Положения, предельного лимита штатной численности Управления государственной охраны объектов культурного наследия Свердловской области», и на основании научно-проектной документации «Объект культурного наследия регионального значения «Дом жилой», расположенный по адресу: Свердловская область, г. Верхотурье, ул. Советская, д. 33. Проект предмета охраны. Раздел: Историко-культурные исследования. Материалы обоснования. Утверждаемая часть. 3.12-774-23.24-ПО. Том 1», разработанной государственным бюджетным учреждением культуры Свердловской области «Научно-производственный центр по охране и использованию памятников истории и культуры Свердловской области» в 2024 году, в целях сохранения объекта культурного наследия

ПРИКАЗЫВАЮ:

1. Утвердить предмет охраны объекта культурного наследия регионального значения «Дом жилой», расположенного по адресу: Свердловская область, г. Верхотурье, ул. Советская, д. 33, включенного в единый государственный реестр объектов культурного наследия (памятников истории и культуры) народов Российской Федерации (прилагается).

2. Отделу государственной охраны объектов культурного наследия Управления государственной охраны объектов культурного наследия Свердловской области (Семериков М.А.) обеспечить исполнение требований, установленных пунктом 11 Порядка определения предмета охраны объекта культурного наследия, включенного в единый государственный реестр объектов культурного наследия (памятников истории и культуры) народов Российской Федерации в соответствии со статьей 64 Федерального закона от 25 июня 2002 г. № 73-ФЗ «Об объектах культурного наследия (памятниках истории и культуры) народов Российской Федерации», утвержденного приказом Министерства культуры Российской Федерации от 13.01.2016 № 28 «Об утверждении Порядка определения предмета охраны объекта культурного наследия, включенного в единый государственный реестр объектов культурного наследия (памятников истории и культуры) народов Российской Федерации в соответствии со статьей 64 Федерального закона от 25 июня 2002 г. № 73-ФЗ «Об объектах культурного наследия (памятниках истории и культуры) народов Российской Федерации».

3. Настоящий приказ опубликовать на официальном сайте Управления государственной охраны объектов культурного наследия Свердловской области в информационно-телекоммуникационной сети «Интернет» (www.okn.midural.ru).

4. Контроль за исполнением настоящего приказа возложить на Заместителя начальника Управления государственной охраны объектов культурного наследия Свердловской области А.А. Кульпину.

Начальник Управления



Е.Г. Рябинин

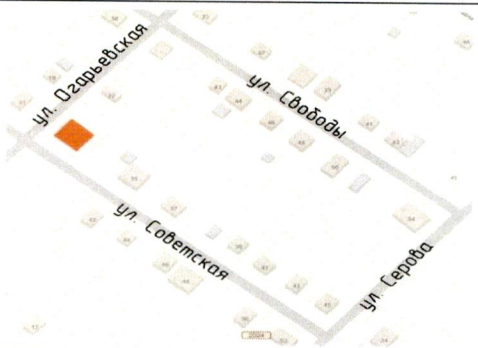
УТВЕРЖДЕН
 приказом Управления государственной
 охраны объектов культурного наследия
 Свердловской области
 от 16.07.2024 № 445

ПРЕДМЕТ ОХРАНЫ

**объекта культурного наследия регионального значения «Дом жилой»,
 расположенного по адресу: Свердловская область, г. Верхотурье,
 ул. Советская, д. 33, включенного в единый государственный реестр
 объектов культурного наследия (памятников истории и культуры)
 народов Российской Федерации**


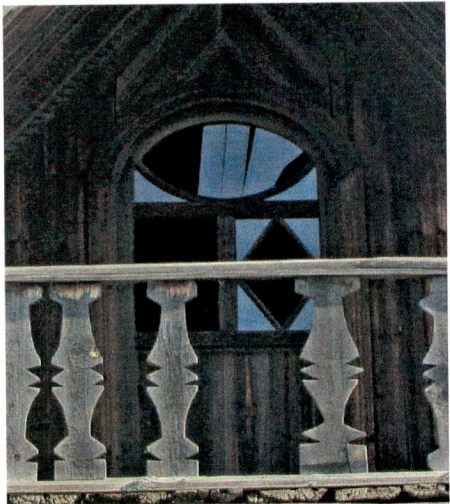
Предмет охраны объекта культурного наследия регионального значения «Дом жилой», расположенного по адресу: Свердловская область, г. Верхотурье, ул. Советская, д. 33, включенного в единый государственный реестр объектов культурного наследия (памятников истории и культуры) народов Российской Федерации, приведен в таблице.

Таблица

№ п/п	Описание предмета охраны	Сведения в графической форме и фотографические изображения
1	2	3
1.	Местоположение	
1.1.	угловое расположение на пересечении улиц Советская и Огарьевская в квартале, ограниченном улицами Советская, Огарьевская, Свободы и Серова	
2.	Объемно-планировочное решение (согласно приложению № 1 к настоящему предмету охраны)	
2.1.	объемно-планировочное решение в пределах исторических наружных и внутренних капитальных стен: сруб, рубленый «в обло», прямоугольный в плане; габариты, включая всю высоту; количество этажей (подвал, первый этаж)	—
3.	Строительные материалы и конструкции	

1	2	3
3.1.	фундамент (бутовый); наружные и внутренние капитальные стены (бревна); перекрытия (деревянные)	–
4.	Крыша	
4.1.	крыша по деревянным стропилам; форма крыши (вальмовая четырехскатная) с треугольным фронтоном на юго-западном скате; материал (гладкий металлический лист с фальцевым соединением); габариты; исторические высотные отметки	
5.	Композиционное решение фасадов	
5.1.	юго-западный главный уличный фасад: трехчастный на пять оконных осей в уровне первого этажа (центральная часть – на одну оконную ось с треугольным фронтоном; боковые части – каждая на две оконных оси); в правой цокольной части два окна подвала	
5.2.	северо-западный уличный фасад: двухчастный на пять оконных осей в уровне первого этажа (правая часть – на три оконных оси, левая – на две оконных оси); два окна подвала в цокольной части	
6.	Архитектурно-художественное решение фасадов (все виды архитектурно-декоративного убранства фасадов (расположение, размеры, пропорции, профили, форма, рисунок декора и материал (дерево) согласно приложению № 2 к настоящему предмету охраны)	
6.1.	фронтон в центральной части юго-западного главного уличного фасада, включая: подшивные дощатые карнизы большого выноса боковых скатов фронтона с профилированной лобовой доской; обрамление тимпана фронтона зубчиками; профилированный наличник арочного дверного проема в тимпане	

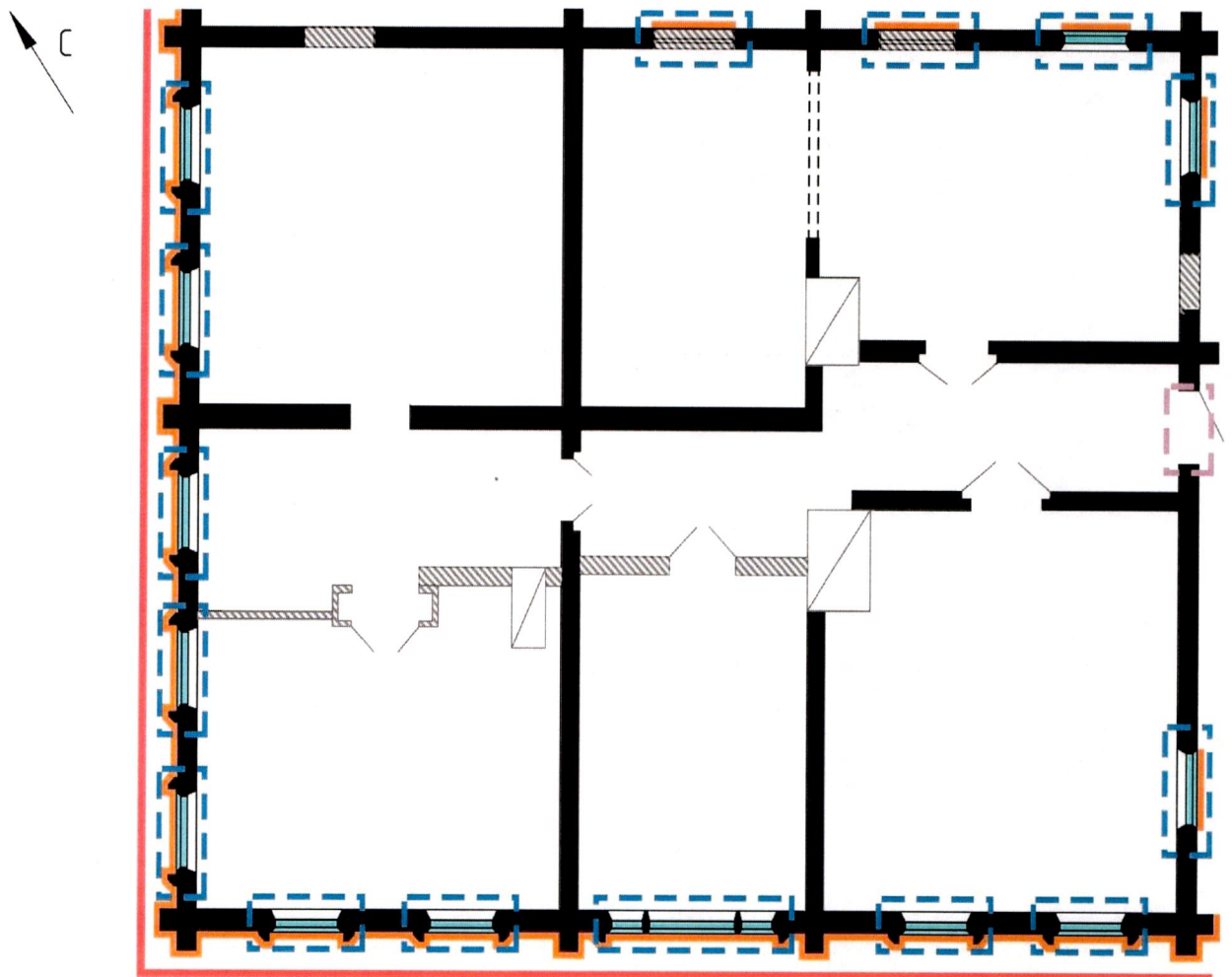
1	2	3
6.2.	деревянный балкон фронтона с ограждением в виде четырехгранных столбиков с фасками на ребрах и с шишечками в завершении, профилированной тетивы и поручня, дощатых прорезных балясин	
6.3.	подшивной дощатый карниз большого выноса с профилированной лобовой доской	
6.4.	выступающий дощатый фриз юго-западного главного и северо-западного уличного фасадов в виде вертикальных дощечек с шестигранными зубчиками и с накладной рейкой у основания зубчиков	
6.5.	наличники окон первого этажа юго-западного главного и северо-западного уличных фасадов: навершие в центральной части и по углам в виде пропиленной резьбы растительного орнамента; дощатый фриз, дощатые боковины с «ушками» и подоконная доска с накладным резным декором из геометрических фигур с фасками, с профилированным обрамлением и с пропиленной резьбой – под «ушками», по бокам и по низу подоконной доски	
6.6.	рамочные профилированные наличники окон первого этажа северо-восточного и юго-восточного дворовых фасадов	
7.	Материал, техника фасадной обработки	

1	2	3
7.1.	открытый бревенчатый сруб первого этажа; дощатая обшивка тимпана фронтона (елочкой – над арочным дверным проемом, вертикальная – по бокам арочного дверного проема)	–
8.	Проемы (согласно приложению № 1 к настоящему предмету охраны)	
8.1.	все виды исторических оконных проемов сруба и дверной проем балкона (количество, расположение, размеры, форма и пропорции); наружный дверной проем входа (расположение)	–
9.	Заполнения оконных проемов	
9.1.	заполнения оконных проемов, включая колоды (размеры, форма, пропорции, многочастный рисунок переплетов и материал (дерево))	
10.	Заполнения дверных проемов	
10.1	остекленная балконная дверь в тимпане фронтона (размеры, форма, пропорции, рисунок расстекловки, материал (дерево))	








Приложение № 1
к предмету охраны объекта
культурного наследия регионального
значения «Дом жилой»,
расположенного по адресу:
Свердловская область, г. Верхотурье,
ул. Советская, д. 33, включенного
в единый государственный реестр
объектов культурного наследия
(памятников истории и культуры)
народов Российской Федерации

СХЕМА РАСПОЛОЖЕНИЯ
предмета охраны объекта культурного наследия регионального значения
«Дом жилой», расположенного по адресу: Свердловская область,
г. Верхотурье, ул. Советская, д. 33, включенного в единый государственный
реестр объектов культурного наследия (памятников истории и культуры)
народов Российской Федерации

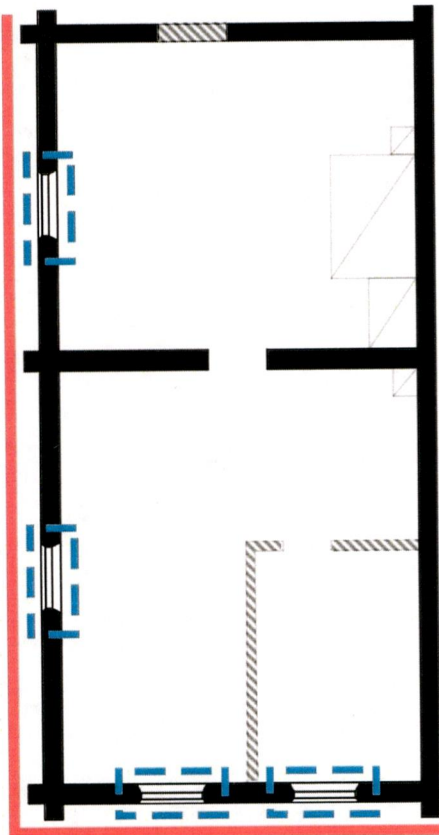
План первого этажа



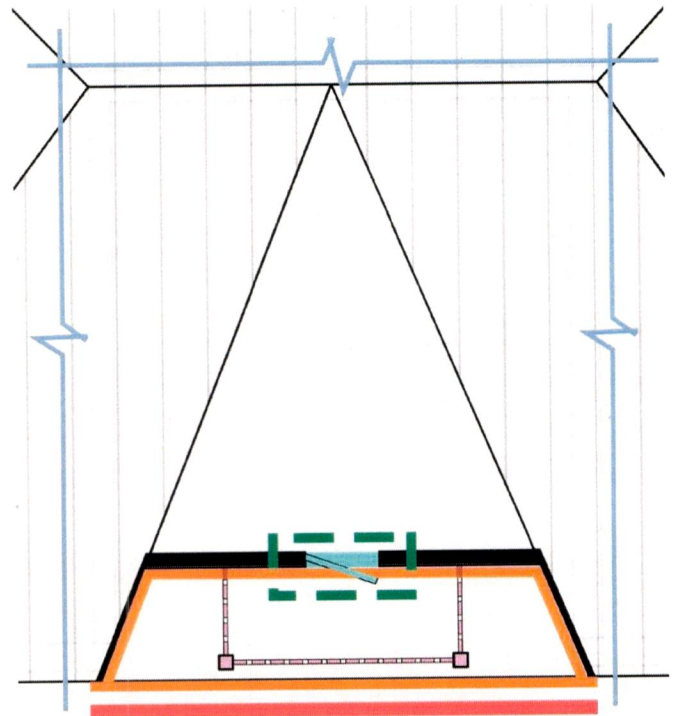
Условные обозначения:

-  - исторические капитальные стены;
-  - перегородки, печи, закладки проемов, не являющиеся предметом охраны;
-  - композиционное решение фасадов;
-  - архитектурно-художественное решение фасадов;
-  - исторические оконные проемы (расположение, размеры, форма (прямоугольная) и пропорции);
-  - оконные заполнения;
-  - исторический дверной проем (расположение).

План подвала










Фрагмент плана с фронтоном



Условные обозначения:

-  - исторические капитальные стены;

-  - перегородки, печи, закладки проемов, не являющиеся предметом охраны;
-  - композиционное решение фасадов;
-  - архитектурно-художественное решение фасадов;
-  - исторические оконные проемы (расположение, размеры, форма (прямоугольная) и пропорции);
-  - исторический дверной проем балкона (расположение, размеры, форма (арочная) и пропорции);
-  - заполнение дверного проема;
-  - деревянный балкон фронтона.

Приложение № 2
к предмету охраны объекта
культурного наследия регионального
значения «Дом жилой»,
расположенного по адресу:
Свердловская область, г. Верхотурье,
ул. Советская, д. 33, включенного
в единый государственный реестр
объектов культурного наследия
(памятников истории и культуры)
народов Российской Федерации

ГРАФИЧЕСКОЕ ОТОБРАЖЕНИЕ НА ФАСАДАХ
предмета охраны объекта культурного наследия регионального значения
«Дом жилой», расположенного по адресу: Свердловская область,
г. Верхотурье, ул. Советская, д. 33, включенного в единый государственный
реестр объектов культурного наследия (памятников истории и культуры)
народов Российской Федерации

Юго-западный главный уличный фасад



Северо-западный уличный фасад



Северо-восточный дворовой фасад



