



ПРАВИТЕЛЬСТВО СВЕРДЛОВСКОЙ ОБЛАСТИ
УПРАВЛЕНИЕ ГОСУДАРСТВЕННОЙ ОХРАНЫ ОБЪЕКТОВ КУЛЬТУРНОГО НАСЛЕДИЯ
СВЕРДЛОВСКОЙ ОБЛАСТИ

ПРИКАЗ

16.07.2024

№ 446

г. Екатеринбург

**Об утверждении предмета охраны объекта культурного наследия
регионального значения «Жилой дом с образцовым фасадом»,
расположенного по адресу: Свердловская область, г. Верхотурье,
ул. Комсомольская, д. 19, включенного в единый государственный реестр
объектов культурного наследия (памятников истории и культуры)
народов Российской Федерации**

В соответствии с Федеральным законом от 25 июня 2002 года № 73-ФЗ «Об объектах культурного наследия (памятниках истории и культуры) народов Российской Федерации», приказами Министерства культуры Российской Федерации от 13.01.2016 № 28 «Об утверждении Порядка определения предмета охраны объекта культурного наследия, включенного в единый государственный реестр объектов культурного наследия (памятников истории и культуры) народов Российской Федерации в соответствии со статьей 64 Федерального закона от 25 июня 2002 г. № 73-ФЗ «Об объектах культурного наследия (памятниках истории и культуры) народов Российской Федерации» и от 14.03.2017 № 80684-р «О регистрации объекта культурного наследия «Жилой дом с образцовым фасадом», первая половина XIX в. (Свердловская область) в едином государственном реестре объектов культурного наследия (памятников истории и культуры) народов Российской Федерации», абзацем вторым подпункта 9 пункта 18 Положения об Управлении государственной охраны объектов культурного наследия Свердловской области, утвержденного постановлением Правительства Свердловской области от 28.12.2015 № 1216-ПП «Об учреждении должностей государственной гражданской службы Свердловской области в Управлении государственной охраны объектов культурного наследия Свердловской области и утверждении Положения, предельного лимита штатной численности Управления государственной охраны объектов культурного наследия Свердловской области», и на основании научно-проектной документации «Объект культурного наследия регионального значения «Жилой дом с образцовым фасадом», расположенный по адресу: Свердловская область, г. Верхотурье, ул. Комсомольская, д. 19. Проект предмета охраны. Раздел: Историко-культурные исследования. Материалы обоснования. Утверждаемая часть. 3.4-774-23.24-ПО. Том 1», разработанной государственным бюджетным учреждением культуры Свердловской области «Научно-производственный центр по охране и использованию памятников истории и культуры Свердловской области»

в 2024 году, в целях сохранения объекта культурного наследия

ПРИКАЗЫВАЮ:

1. Утвердить предмет охраны объекта культурного наследия регионального значения «Жилой дом с образцовым фасадом», расположенного по адресу: Свердловская область, г. Верхотурье, ул. Комсомольская, д. 19, включенного в единый государственный реестр объектов культурного наследия (памятников истории и культуры) народов Российской Федерации (прилагается).

2. Отделу государственной охраны объектов культурного наследия Управления государственной охраны объектов культурного наследия Свердловской области (Семериков М.А.) обеспечить исполнение требований, установленных пунктом 11 Порядка определения предмета охраны объекта культурного наследия, включенного в единый государственный реестр объектов культурного наследия (памятников истории и культуры) народов Российской Федерации в соответствии со статьей 64 Федерального закона от 25 июня 2002 г. № 73-ФЗ «Об объектах культурного наследия (памятниках истории и культуры) народов Российской Федерации», утвержденного приказом Министерства культуры Российской Федерации от 13.01.2016 № 28 «Об утверждении Порядка определения предмета охраны объекта культурного наследия, включенного в единый государственный реестр объектов культурного наследия (памятников истории и культуры) народов Российской Федерации в соответствии со статьей 64 Федерального закона от 25 июня 2002 г. № 73-ФЗ «Об объектах культурного наследия (памятниках истории и культуры) народов Российской Федерации».

3. Настоящий приказ опубликовать на официальном сайте Управления государственной охраны объектов культурного наследия Свердловской области в информационно-телекоммуникационной сети «Интернет» (www.okn.midural.ru).

4. Контроль за исполнением настоящего приказа возложить на Заместителя начальника Управления государственной охраны объектов культурного наследия Свердловской области А.А. Кульпину.

Начальник Управления



Е.Г. Рябинин

УТВЕРЖДЕН

приказом Управления государственной
охраны объектов культурного наследия
Свердловской области

от 16.07.2024 № 446

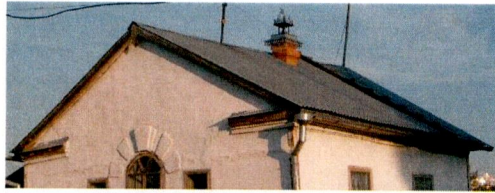



ПРЕДМЕТ ОХРАНЫ

объекта культурного наследия регионального значения «Жилой дом с образцовым фасадом», расположенного по адресу: Свердловская область, г. Верхотурье, ул. Комсомольская, д. 19, включенного в единый государственный реестр объектов культурного наследия (памятников истории и культуры) народов Российской Федерации

Предмет охраны объекта культурного наследия регионального значения «Жилой дом с образцовым фасадом», расположенного по адресу: Свердловская область, г. Верхотурье, ул. Комсомольская, д. 19, включенного в единый государственный реестр объектов культурного наследия (памятников истории и культуры) народов Российской Федерации, приведен в таблице.

Таблица

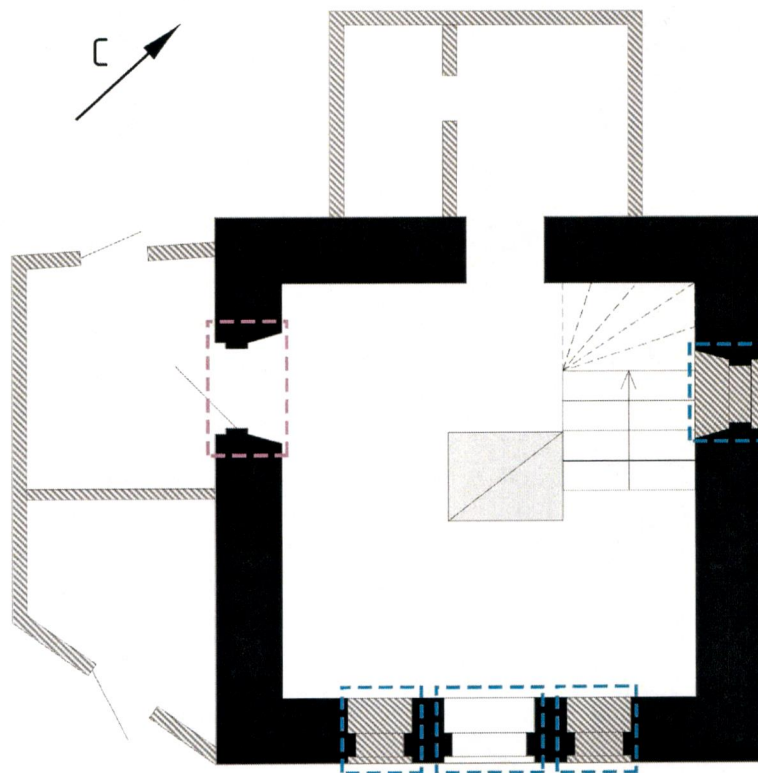
№ п/п	Описание предмета охраны	Сведения в графической форме и фотографические изображения
1	2	3
1.	Местоположение	
1.1.	расположение объекта культурного наследия в квартале, ограниченном улицами Комсомольская, Карла Маркса, Ершова, Ленина	
2.	Объемно-планировочное решение (согласно приложению № 1 к настоящему предмету охраны)	
2.1.	объемно-планировочное решение в пределах исторических капитальных стен: квадратная конфигурация плана; количество этажей – два этажа (цокольный этаж, первый этаж); габариты, в том числе	—

1	2	3
	высотные отметки по венчающему карнизу	
3.	Строительные материалы и конструкции	
3.1.	фундамент (бутовый ленточный); капитальные стены (кирпичные)	—
4.	Крыша	
4.1.	форма (двухскатная)	
5.	Архитектурно-художественное решение юго-восточного главного фасада (размеры, пропорции, профили, форма, рисунок декора, материал и расположение согласно приложению № 2 к настоящему предмету охраны)	
5.1.	венчающий карниз, разорванный на юго-восточном главном фасаде (расположение)	
5.2.	выступающий арочный руст с замковым камнем центрального оконного проема первого этажа	
5.3.	ниши под оконными проемами первого этажа	
6.	Материал, техника фасадной обработки	
6.1.	гладкая штукатурка стен фасадов; окраска светлым колером стен фасадов	—
7.	Проемы (согласно приложению № 1 к настоящему предмету охраны)	
7.1.	все виды исторических оконных проемов (расположение, размеры, форма и пропорции) и дверных проемов (расположение)	—

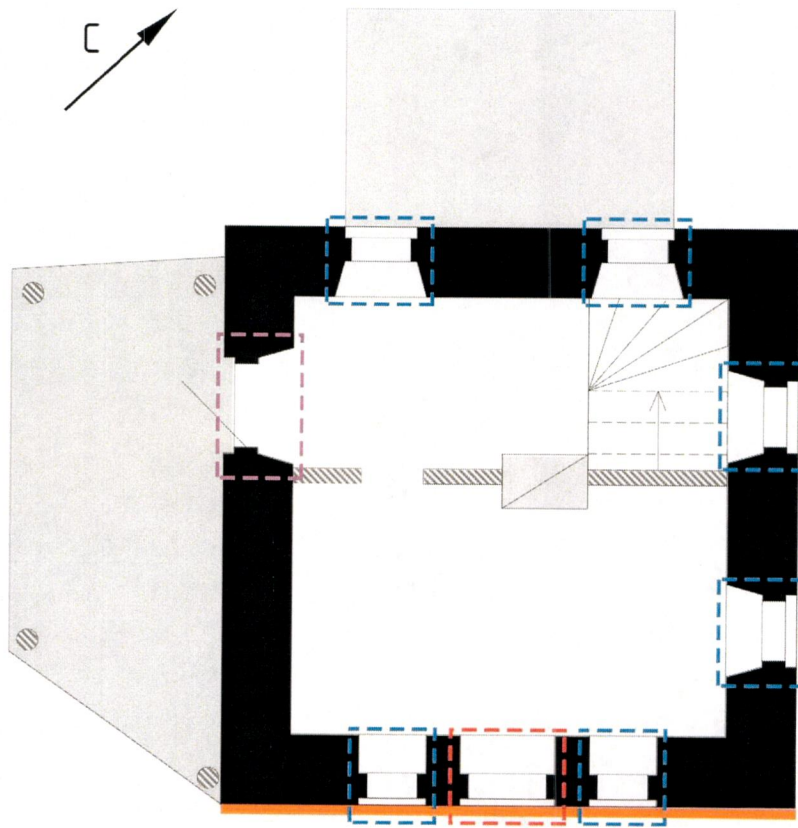
Приложение № 1
к предмету охраны объекта
культурного наследия регионального
значения «Жилой дом с образцовым
фасадом», расположенного по адресу:
Свердловская область, г. Верхотурье,
ул. Комсомольская, д. 19, включенного
в единый государственный реестр
объектов культурного наследия
(памятников истории и культуры)
народов Российской Федерации

СХЕМА РАСПОЛОЖЕНИЯ
предмета охраны объекта культурного наследия регионального значения
«Жилой дом с образцовым фасадом», расположенного по адресу:
Свердловская область, г. Верхотурье, ул. Комсомольская, д. 19, включенного
в единый государственный реестр объектов культурного наследия
(памятников истории и культуры) народов Российской Федерации

План цокольного этажа



План первого этажа



Условные обозначения:

- исторические капитальные стены;
- перегородки, печи, лестницы, закладки проемов, не являющиеся предметом охраны;
- архитектурно-художественное решение фасада;
- исторические оконные проемы (расположение, размеры, форма (прямоугольная) и пропорции);
- исторические оконные проемы (расположение, размеры в ширину);
- дверные проемы (расположение).

Приложение № 2
к предмету охраны объекта
культурного наследия регионального
значения «Жилой дом с образцовым
фасадом», расположенного по адресу:
Свердловская область, г. Верхотурье,
ул. Комсомольская, д. 19, включенного
в единый государственный реестр
объектов культурного наследия
(памятников истории и культуры)
народов Российской Федерации

ГРАФИЧЕСКОЕ ОТОБРАЖЕНИЕ НА ФАСАДЕ
предмета охраны объекта культурного наследия регионального значения
«Жилой дом с образцовым фасадом», расположенного по адресу:
Свердловская область, г. Верхотурье, ул. Комсомольская, д. 19, включенного
в единый государственный реестр объектов культурного наследия
(памятников истории и культуры) народов Российской Федерации

Юго-восточный главный фасад

