



ПРАВИТЕЛЬСТВО СВЕРДЛОВСКОЙ ОБЛАСТИ
УПРАВЛЕНИЕ ГОСУДАРСТВЕННОЙ ОХРАНЫ ОБЪЕКТОВ КУЛЬТУРНОГО НАСЛЕДИЯ
СВЕРДЛОВСКОЙ ОБЛАСТИ

ПРИКАЗ

16.08.2024

№ 512

г. Екатеринбург

Об утверждении предмета охраны объекта культурного наследия регионального значения «Участковая больница», расположенного по адресу (местонахождение): Свердловская область, Гаринский район, с. Андрюшино, включенного в единый государственный реестр объектов культурного наследия (памятников истории и культуры) народов Российской Федерации

В соответствии с Федеральным законом от 25 июня 2002 года № 73-ФЗ «Об объектах культурного наследия (памятниках истории и культуры) народов Российской Федерации», приказами Министерства культуры Российской Федерации от 13.01.2016 № 28 «Об утверждении Порядка определения предмета охраны объекта культурного наследия, включенного в единый государственный реестр объектов культурного наследия (памятников истории и культуры) народов Российской Федерации в соответствии со статьей 64 Федерального закона от 25 июня 2002 г. № 73-ФЗ «Об объектах культурного наследия (памятниках истории и культуры) народов Российской Федерации» и от 14.03.2017 № 80572-р «О регистрации объекта культурного наследия регионального значения «Участковая больница», 1910-е гг. (Свердловская область) в едином государственном реестре объектов культурного наследия (памятников истории и культуры) народов Российской Федерации», абзацем вторым подпункта 9 пункта 18 Положения об Управлении государственной охраны объектов культурного наследия Свердловской области, утвержденного постановлением Правительства Свердловской области от 28.12.2015 № 1216-ПП «Об учреждении должностей государственной гражданской службы Свердловской области в Управлении государственной охраны объектов культурного наследия Свердловской области и утверждении Положения, предельного лимита штатной численности Управления государственной охраны объектов культурного наследия Свердловской области» и на основании научно-проектной документации «Объект культурного наследия регионального значения «Участковая больница», расположенный по адресу: Свердловская область, Гаринский р-н, с. Андрюшино. Проект предмета охраны. Раздел: Историко-культурные исследования. Материалы обоснования. Утверждаемая часть. 3.48-774-23.24-ПО. Том 1», разработанной государственным бюджетным учреждением культуры Свердловской области «Научно-производственный центр по охране и использованию памятников истории и культуры Свердловской области» в 2024 году, в целях сохранения объекта культурного наследия

ПРИКАЗЫВАЮ:

1. Утвердить предмет охраны объекта культурного наследия регионального значения «Участковая больница», расположенного по адресу (местонахождение): Свердловская область, Гаринский район, с. Андрюшино, включенного в единый государственный реестр объектов культурного наследия (памятников истории и культуры) народов Российской Федерации (прилагается).

2. Отделу государственной охраны объектов культурного наследия Управления государственной охраны объектов культурного наследия Свердловской области (Семериков М.А.) обеспечить исполнение требований, установленных пунктом 11 Порядка определения предмета охраны объекта культурного наследия, включенного в единый государственный реестр объектов культурного наследия (памятников истории и культуры) народов Российской Федерации в соответствии со статьей 64 Федерального закона от 25 июня 2002 г. № 73-ФЗ «Об объектах культурного наследия (памятниках истории и культуры) народов Российской Федерации», утвержденного приказом Министерства культуры Российской Федерации от 13.01.2016 № 28 «Об утверждении Порядка определения предмета охраны объекта культурного наследия, включенного в единый государственный реестр объектов культурного наследия (памятников истории и культуры) народов Российской Федерации в соответствии со статьей 64 Федерального закона от 25 июня 2002 г. № 73-ФЗ «Об объектах культурного наследия (памятниках истории и культуры) народов Российской Федерации».

3. Настоящий приказ опубликовать на официальном сайте Управления государственной охраны объектов культурного наследия Свердловской области в информационно-телекоммуникационной сети «Интернет» (www.okn.midural.ru).

4. Контроль за исполнением настоящего приказа возложить на Заместителя начальника Управления государственной охраны объектов культурного наследия Свердловской области А.А. Кульпину.

Начальник Управления



Е.Г. Рябинин

УТВЕРЖДЕН

приказом Управления государственной
охраны объектов культурного наследия
Свердловской области
от 16.08.2024 № 572



ПРЕДМЕТ ОХРАНЫ

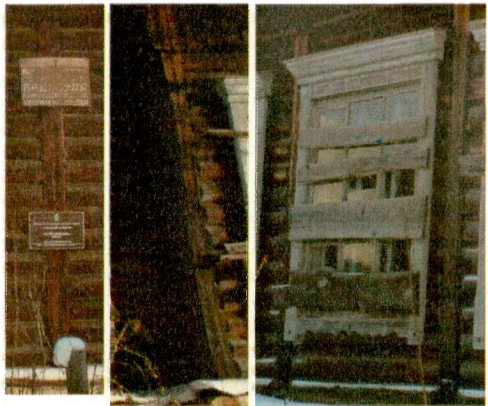

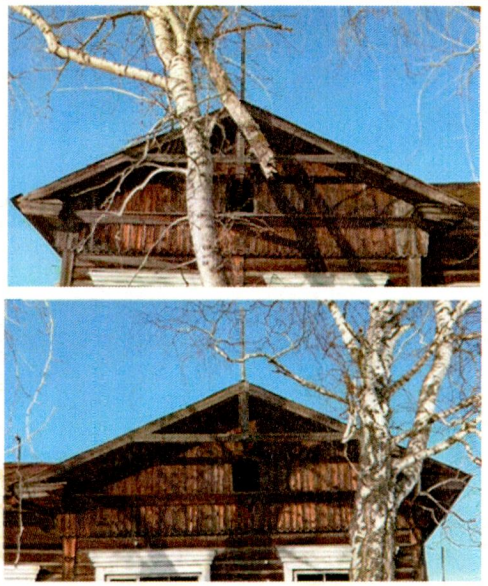
**объекта культурного наследия регионального значения «Участковая
больница», расположенного по адресу (местонахождение): Свердловская
область, Гаринский район, с. Андрюшино, включенного в единый
государственный реестр объектов культурного наследия (памятников
истории и культуры) народов Российской Федерации**

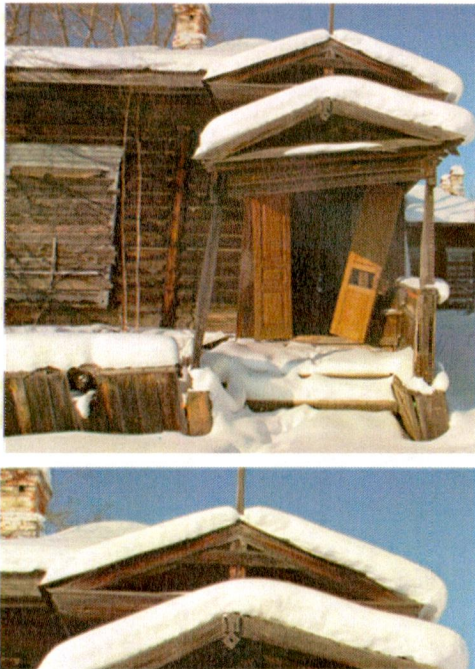


Предмет охраны объекта культурного наследия регионального значения «Участковая больница», расположенного по адресу (местонахождение): Свердловская область, Гаринский район, с. Андрюшино, включенного в единый государственный реестр объектов культурного наследия (памятников истории и культуры) народов Российской Федерации, приведен в таблице.

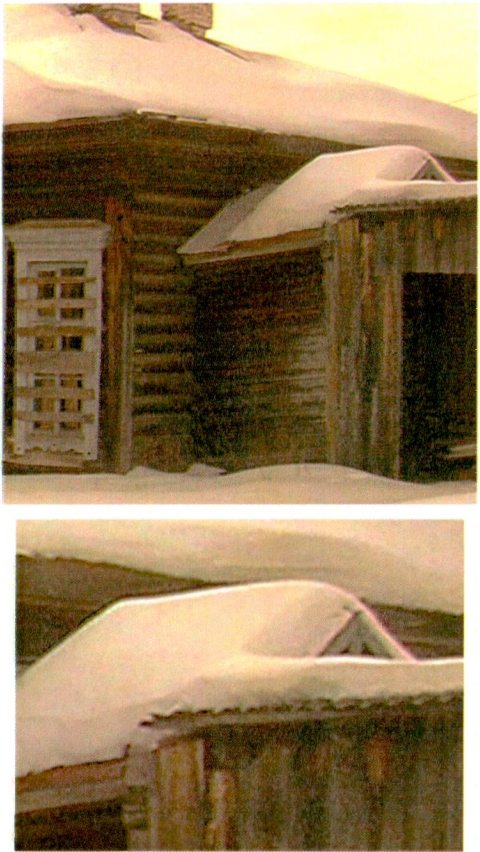

Таблица


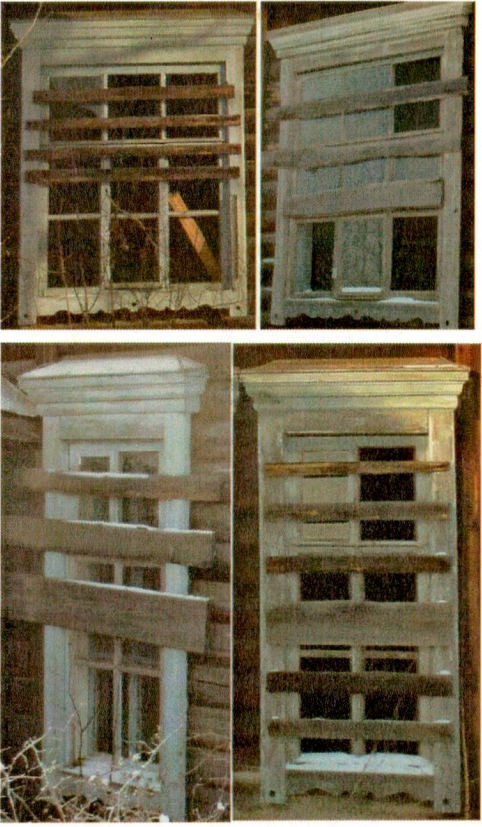
№ п/п	Описание предмета охраны	Сведения в графической форме и фотографические изображения
1	2	3
1.	Местоположение	
1.1.	расположение в квартале, ограниченном улицами Советская, Школьная, Студенческая, Трудовая и Октябрьская	
2.	Объемно-планировочное решение согласно приложению № 1 к настоящему предмету охраны	
2.1.	основной объем в пределах исторических наружных и внутренних капитальных стен сруба: Г-образная конфигурация плана с двумя боковыми ризалитами на юго-западном фасаде, с сенями на северо-восточном фасаде и с сенями, крыльцом и площадкой террасы на юго-восточном фасаде; габариты, включая всю высоту; количество этажей – один	—

1	2	3
	(первый этаж)	
3.	Строительные материалы и конструкции	
3.1.	фундамент (деревянные стулья с бутовым цоколем); наружные и внутренние капитальные стены (бревно), сени на северо-восточном фасаде (дощатые)	—
4.	Крыша	
4.1.	форма крыши основного объема (сложная многоскатная); форма крыш сеней и навеса крыльца (двухскатная); материал кровель (гладкий металлический лист с фальцевым соединением); габариты; исторические высотные отметки; исторические кирпичные дымовые трубы с карнизами, пьедесталами и кирпичными полуцилиндрическими навершиями и с металлическими окрытиями; полуциркульное слуховое окно со стороны северо-восточного дворового фасада; прямоугольное слуховое окно с двухскатной кровлей и треугольным фронтоном со стороны юго-восточного дворового фасада	—
5.	Композиционное решение юго-западного фасада	
5.1.	симметричная трехчастная композиция на восемь оконных осей, состоящая из двухчастной центральной части на четыре оконных оси (по два в каждой части) и объемов боковых ризалитов небольшого выноса каждый на две оконных оси, завершенных фронтонами	
6.	Все виды сохранившегося архитектурно-декоративного убранства фасадов (расположение, размеры, пропорции, профили, форма, рисунок и материал декора (дерево))	
6.1.	подшивной дощатый карниз большого выноса, разорванный на фронтонах ризалитов юго-восточного фасада, в том числе: профилированная лобовая доска карниза и подкарнизная тяга; плоский выступающий дощатый фриз	

1	2	3
6.2.	плоские дощатые лопатки на рядовых и угловых врубках сруба	
6.3.	наличники окон, состоящие из плоского дощатого фриза, плоских дощатых боковин с круглыми отверстиями на свесах, прямолинейного профилированного карниза, плоской резной подоконной доски с круглым отверстием	
6.4.	треугольные фронтоны ризалитов юго-западного фасада, усиленные бабками, которые поддерживают горизонтальные затяжки, и завершенные шпильями, в том числе: профилированные лобовые доски карнизов боковых скатов фронтонов, вертикальная дощатая обшивка тимпанов фронтонов с полукруглыми завершениями и круглыми отверстиями на завершении каждой доски обшивки до уровня низа плоского фриза; чердачные слуховые окна с треугольными завершениями, усиленными накладными досками, горизонтальная накладная резная профилированная тяга в уровне разорванного карниза на тимпанах фронтонов	
входная группа юго-восточного бокового фасада		

1	2	3
6.5.	подшивной дощатый карниз большого выноса; профилированные лобовая доска карниза и подкарнизная тяга; плоские дощатые лобовые доски карнизов боковых скатов; плоский выступающий дощатый фриз фронтона сенией; треугольный фронтон сенией, усиленный бабкой с гирькой, которая поддерживает горизонтальную затяжку фронтона и завершена шпилем	
6.6.	дощатое крыльцо на четыре ступени с дощатой террасой слева и с подпорной стенкой справа	
6.7.	дощатый двухскатный навес крыльца на боковых деревянных балках на резных столбах в форме бипирамид с завершениями и с пьедесталами по форме параллелепипедов; плоский дощатый фриз под фронтоном между завершениями столбов; треугольный фронтон навеса, усиленный бабкой с гирькой; плоские дощатые лобовые доски фронтона	
входная группа северо-восточного фасада		

1	2	3
6.8.	подшивной дощатый карниз большого выноса; треугольный фронтон, усиленный бабкой с гирькой, которая поддерживает горизонтальную затяжку фронтона; лобовые доски карниза боковых скатов фронтона	
Графическое отображение перечисленных в пунктах 6.1.-6.8. элементов предмета охраны на фасадах объекта культурного наследия представлено в приложении № 2 к настоящему предмету охраны		
7.	Материал, техника фасадной обработки	
7.1.	стены первого этажа (бревна сруба); тимпаны фронтонов ризалитов юго-западного главного фасада (обшивка вертикальным тесом), тимпаны фронтонов сеней и крыльца юго-восточного бокового фасада (обшивка горизонтальным тесом); дощатые сени северо-восточного дворового фасада северо-западного крыла (обшивка горизонтальным тесом); цоколь террасы (обшивка вертикальным тесом)	—
8.	Материал окрытий	
8.1.	карнизы наличников (дощатые); кирпичный цоколь (гладкий металлический лист с фальцевым соединением)	

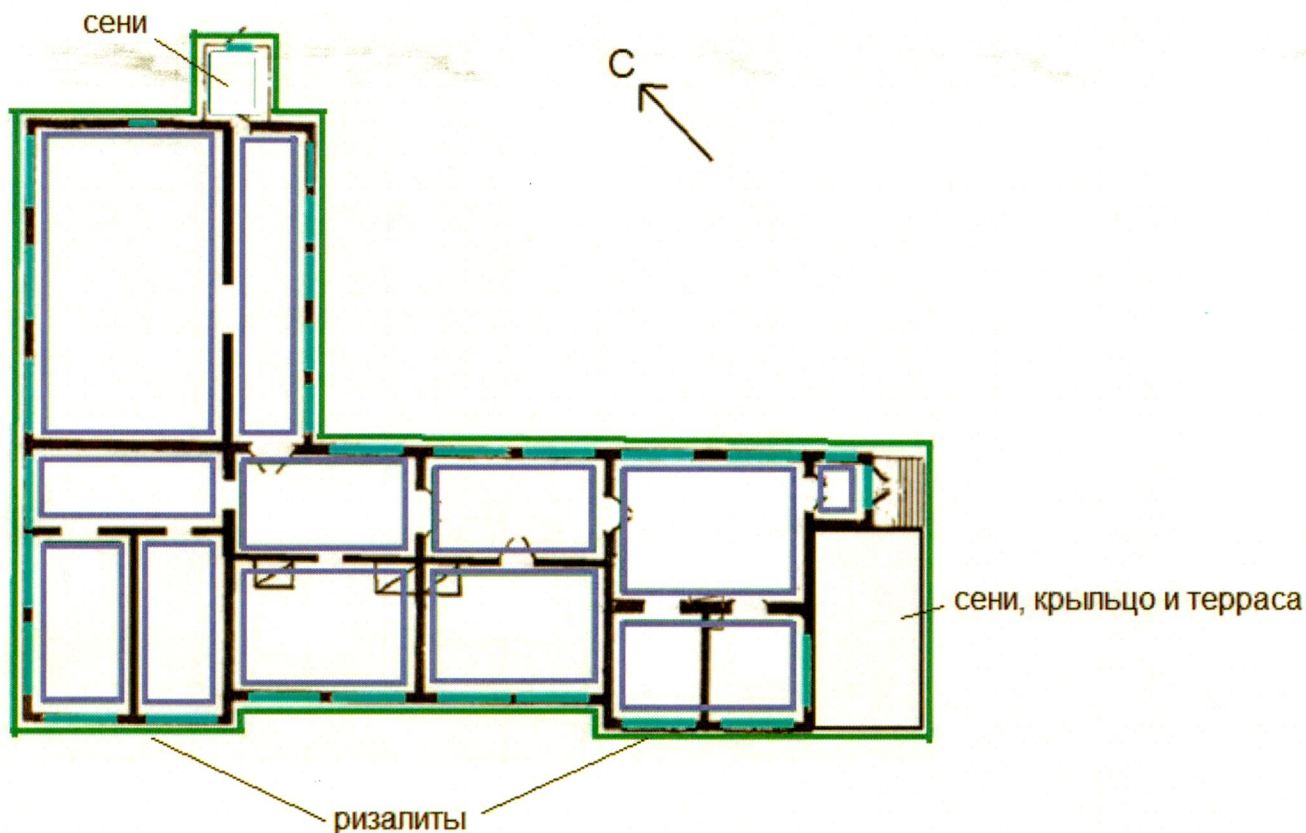
1	2	3
		
9.	Проемы	
9.1.	все виды исторических оконных и дверных проемов (расположение, размеры, форма и пропорции)	—
10.	Исторические заполнения оконных и дверных проемов (пропорции и материал (дерево))	
10.1.	исторические колоды заполнения оконных и дверных проемов; дощатые, профилированные подоконники оконных проемов; многочастный рисунок оконных заполнений (девятичастный в квадратных оконных проемах, шестичастный – в прямоугольных) с фрамугами	

Приложение № 1
к предмету охраны объекта
культурного наследия регионального
значения «Участковая больница»,
расположенного по адресу
(местонахождение): Свердловская
область, Гаринский район,
с. Андрюшино, включенного в единый
государственный реестр объектов
культурного наследия (памятников
истории и культуры) народов
Российской Федерации

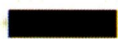
ОБЪЕМНО-ПЛАНИРОВОЧНОЕ РЕШЕНИЕ И СХЕМА РАСПОЛОЖЕНИЯ ПРЕДМЕТА ОХРАНЫ

объекта культурного наследия регионального значения «Участковая
больница», расположенного по адресу (местонахождение): Свердловская
область, Гаринский район, с. Андрюшино, включенного в единый
государственный реестр объектов культурного наследия (памятников
истории и культуры) народов Российской Федерации

План первого этажа



Условные обозначения:



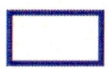
- исторические капитальные стены;



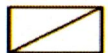
- объемно-пространственная композиция;



- исторические дверные и оконные проемы (расположение, размеры, форма (прямоугольная) и пропорции);



- внутренняя планировка, образованная историческими капитальными стенами;



- кирпичные печи.

Приложение № 2
к предмету охраны объекта
культурного наследия регионального
значения «Участковая больница»,
расположенного по адресу
(местонахождение): Свердловская
область, Гаринский район,
с. Андрюшино, включенного в единый
государственный реестр объектов
культурного наследия (памятников
истории и культуры) народов
Российской Федерации

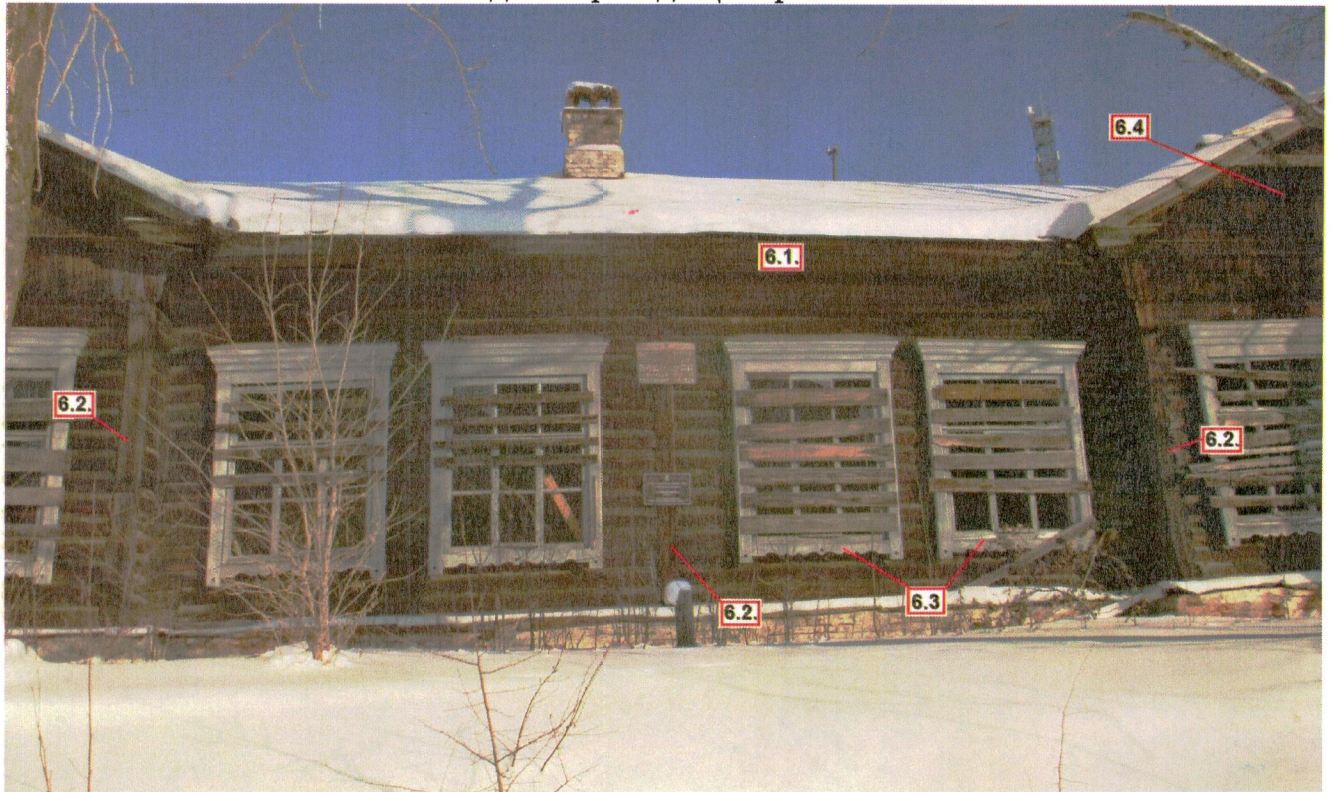
ГРАФИЧЕСКОЕ ОТОБРАЖЕНИЕ НА ФАСАДАХ ЭЛЕМЕНТОВ ПРЕДМЕТА ОХРАНЫ

**объекта культурного наследия регионального значения «Участковая
больница», расположенного по адресу (местонахождение): Свердловская
область, Гаринский район, с. Андрюшино, включенного в единый
государственный реестр объектов культурного наследия (памятников
истории и культуры) народов Российской Федерации**

Юго-западный фасад. Левый ризалит



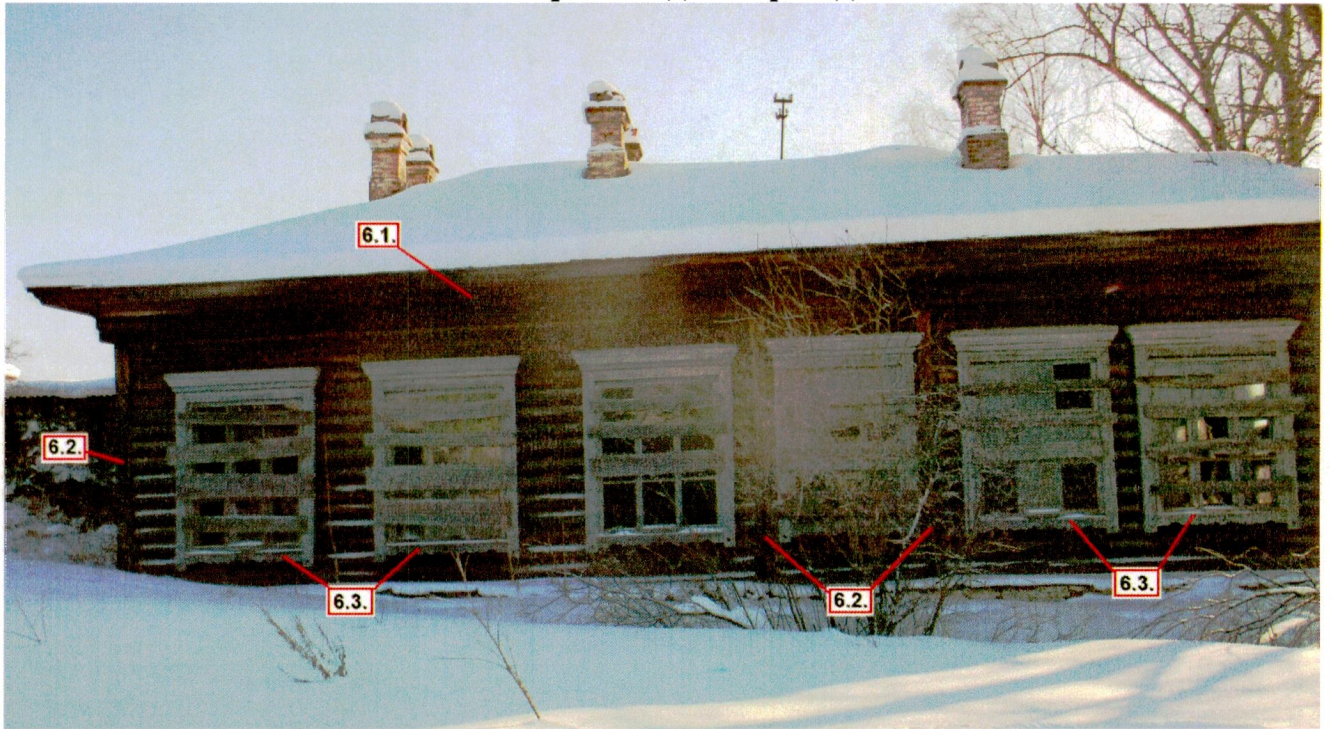
Юго-западный фасад. Центральная часть



Юго-западный фасад. Правый ризалит



Северо-западный фасад



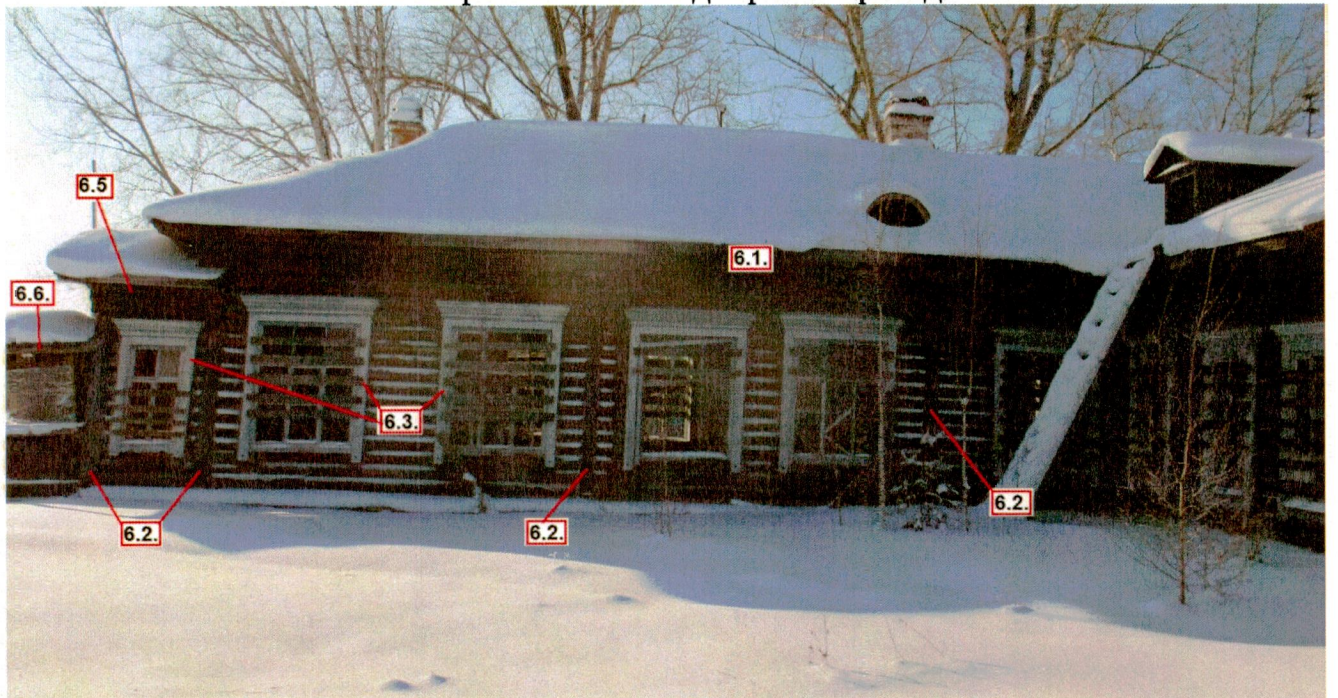
Северо-восточный фасад



Юго-восточный дворовой фасад



Северо-восточный дворовой фасад



Юго-восточный фасад

