



ПРАВИТЕЛЬСТВО СВЕРДЛОВСКОЙ ОБЛАСТИ  
УПРАВЛЕНИЕ ГОСУДАРСТВЕННОЙ ОХРАНЫ ОБЪЕКТОВ КУЛЬТУРНОГО НАСЛЕДИЯ  
СВЕРДЛОВСКОЙ ОБЛАСТИ

**ПРИКАЗ**

19.08.2024

№ 514

г. Екатеринбург

**Об утверждении предмета охраны объекта культурного наследия  
регионального значения «Здание главного магазина Артинского завода  
(ныне центральный склад)», расположенного по адресу (местонахождение):  
Свердловская область, р.п. Арти, механический завод, включенного  
в единый государственный реестр объектов культурного наследия  
(памятников истории и культуры) народов Российской Федерации**

В соответствии с Федеральным законом от 25 июня 2002 года № 73-ФЗ «Об объектах культурного наследия (памятниках истории и культуры) народов Российской Федерации», приказами Министерства культуры Российской Федерации от 13.01.2016 № 28 «Об утверждении Порядка определения предмета охраны объекта культурного наследия, включенного в единый государственный реестр объектов культурного наследия (памятников истории и культуры) народов Российской Федерации в соответствии со статьей 64 Федерального закона от 25 июня 2002 г. № 73-ФЗ «Об объектах культурного наследия (памятниках истории и культуры) народов Российской Федерации», от 11.08.2017 № 94640-р «О регистрации объекта культурного наследия регионального значения «Здание главного магазина Артинского завода (ныне центральный склад)», 1840 г. (Свердловская область) в едином государственном реестре объектов культурного наследия (памятников истории и культуры) народов Российской Федерации», абзацем вторым подпункта 9 пункта 18 Положения об Управлении государственной охраны объектов культурного наследия Свердловской области, утвержденного постановлением Правительства Свердловской области от 28.12.2015 № 1216-ПП «Об учреждении должностей государственной гражданской службы Свердловской области в Управлении государственной охраны объектов культурного наследия Свердловской области и утверждении Положения, предельного лимита штатной численности Управления государственной охраны объектов культурного наследия Свердловской области», и на основании научно-проектной документации «Объект культурного наследия регионального значения «Здание главного магазина Артинского завода (ныне центральный склад)», расположенный по адресу: Свердловская область, р.п. Арти, механический завод Проект предмета охраны Раздел: Историко-культурные исследования. Материалы обоснования. Утверждаемая часть 3.3-774-23.24-ПО Том 1», разработанной государственным бюджетным учреждением культуры Свердловской области «Научно-производственный центр по охране и использованию памятников истории и культуры Свердловской области»

в 2024 году, в целях сохранения объекта культурного наследия

**ПРИКАЗЫВАЮ:**

1. Утвердить предмет охраны объекта культурного наследия регионального значения «Здание главного магазина Артинского завода (ныне центральный склад)», расположенного по адресу (местонахождение): Свердловская область, р.п. Арты, механический завод, включенного в единый государственный реестр объектов культурного наследия (памятников истории и культуры) народов Российской Федерации (прилагается).

2. Отделу государственной охраны объектов культурного наследия Управления государственной охраны объектов культурного наследия Свердловской области (Семериков М.А.) обеспечить исполнение требований, установленных пунктом 11 Порядка определения предмета охраны объекта культурного наследия, включенного в единый государственный реестр объектов культурного наследия (памятников истории и культуры) народов Российской Федерации в соответствии со статьей 64 Федерального закона от 25 июня 2002 г. № 73-ФЗ «Об объектах культурного наследия (памятниках истории и культуры) народов Российской Федерации», утвержденного приказом Министерства культуры Российской Федерации от 13.01.2016 № 28 «Об утверждении Порядка определения предмета охраны объекта культурного наследия, включенного в единый государственный реестр объектов культурного наследия (памятников истории и культуры) народов Российской Федерации в соответствии со статьей 64 Федерального закона от 25 июня 2002 г. № 73-ФЗ «Об объектах культурного наследия (памятниках истории и культуры) народов Российской Федерации».

3. Настоящий приказ опубликовать на официальном сайте Управления государственной охраны объектов культурного наследия Свердловской области в информационно-телекоммуникационной сети «Интернет» ([www.okn.midural.ru](http://www.okn.midural.ru)).

4. Контроль за исполнением настоящего приказа возложить на Заместителя начальника Управления государственной охраны объектов культурного наследия Свердловской области А.А. Кульпину.

Начальник Управления



Е.Г. Рябинин

## УТВЕРЖДЕН

приказом Управления государственной  
охраны объектов культурного наследия  
Свердловской области

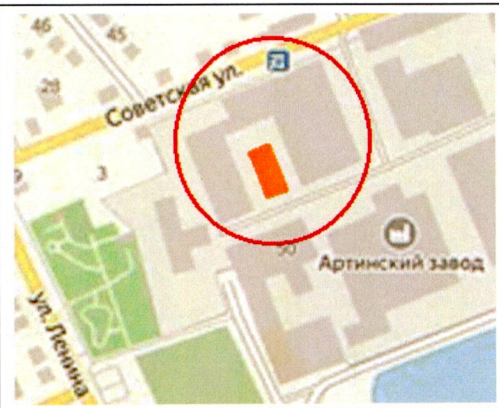
от 19.08.2024 № 514

**ПРЕДМЕТ ОХРАНЫ**



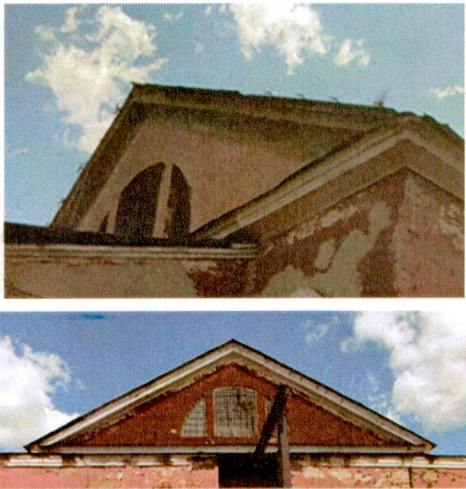
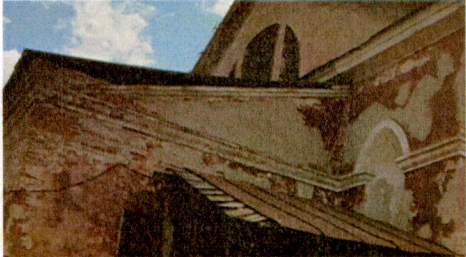
**объекта культурного наследия регионального значения «Здание главного магазина Артинского завода (ныне центральный склад)», расположенного по адресу (местонахождение): Свердловская область, р.п. Арти, механический завод, включенного в единый государственный реестр объектов культурного наследия (памятников истории и культуры) народов Российской Федерации**



Предмет охраны объекта культурного наследия регионального значения «Здание главного магазина Артинского завода (ныне центральный склад)», расположенного по адресу (местонахождение): Свердловская область, р.п. Арти, механический завод, включенного в единый государственный реестр объектов культурного наследия (памятников истории и культуры) народов Российской Федерации, приведен в таблице.


Таблица

№ п/п	Описание предмета охраны	Сведения в графической форме и фотографические изображения
1	2	3
1.	Местоположение	
1.1.	расположение в квартале, ограниченном улицами Королева, Ленина, Советская, рекой Артя и Артинским водохранилищем	
2.	Объемно-планировочное решение и схема расположения предмета охраны согласно приложению № 1 к настоящему предмету охраны	
2.1.	объемно-планировочное решение в пределах исторических наружных и внутренних капитальных стен: прямоугольная конфигурация плана	—

1	2	3
	основного объема; северо-западный одноэтажный пристрой; габариты, включая всю высоту; количество этажей (подвал, первый этаж); исторические высотные отметки	
3.	Строительные материалы и конструкции	
3.1.	фундамент (бутовый ленточный); наружные и внутренние капитальные стены (кирпичные); цоколь (кирпичный)	—
4.	Крыша	
4.1.	форма (основной объем – двухскатная, северо-западный пристрой – односкатная; слуховые окна на крыше – двухскатная); габариты; материал кровли (гладкий металл с фальцевым соединением)	
5.	Композиционное решение фасадов	
5.1.	юго-западный фасад: трехчастная композиция основного объема на девять оконных осей, сгруппированных по три, со слуховыми окнами на крыше по центральной оси каждой	
5.2.	северо-восточный фасад: трехчастная композиция основного объема на девять оконных осей, сгруппированных по три, со слуховыми окнами на крыше по центральной оси каждой группы	
5.3.	северо-западный фасад: две боковых оконных оси с венчающим треугольным фронтоном с полуциркульным слуховым окном по центральной оси; в центральной части – северо-западный фасад северо-западного одноэтажного пристроя на три оконных оси с односкатной крышей	

1	2	3
	до уровня венчающего карниза основного объема	
5.4.	юго-восточный фасад: венчающий треугольный фронтон с полуциркульным трехчастным слуховым окном по центральной оси	
6.	Все виды сохранившегося архитектурно-декоративного убранства фасадов (расположение, размеры, пропорции, профили, форма, рисунок и материал декора)	
6.1.	слуховые окна на крыше основного объема с треугольными разорванными фронтонами, с профилированными карнизами, в том числе боковых скатов, с гладкими тимпанами, с архивольтами и подоконниками простого сечения арочных слуховых оконных проемов	
6.2.	треугольные фронтоны северо-западного и юго-восточного фасадов с полуциркульными трехчастными слуховыми окнами по центральным осям, с профилированными карнизами большого выноса, с профилированными подкарнизными тягами боковых скатов и с гладкими тимпанами	
6.3.	треугольные фронтоны юго-западного и северо-восточного фасадов северо-западного пристроя с профилированными карнизами боковых скатов и с гладкими тимпанами	

1	2	3
6.4.	профилированный венчающий карниз большого выноса с профилированной подкарнизной тягой основного объема	
6.5.	архивольты простого сечения стрельчатых оконных проемов первого этажа основного объема	
6.6.	профилированная тяга на уровне импостов стрельчатых оконных проемов первого этажа основного объема, в том числе: венчающий карниз северо-западного одноэтажного пристроя	
6.7.	профилированная подоконная тяга окон первого этажа основного объема	
6.8.	выступающий цоколь	
Графическое отображение перечисленных в пунктах 6.1.-6.8. элементов предмета охраны на фасадах объекта культурного наследия представлено в приложении № 2 к настоящему предмету охраны		
7.	Материал, техника фасадной обработки	
7.1.	гладкая штукатурка фасадов, цоколя, тимпанов фронтонов и слуховых окон на крыше	—
8.	Проемы	

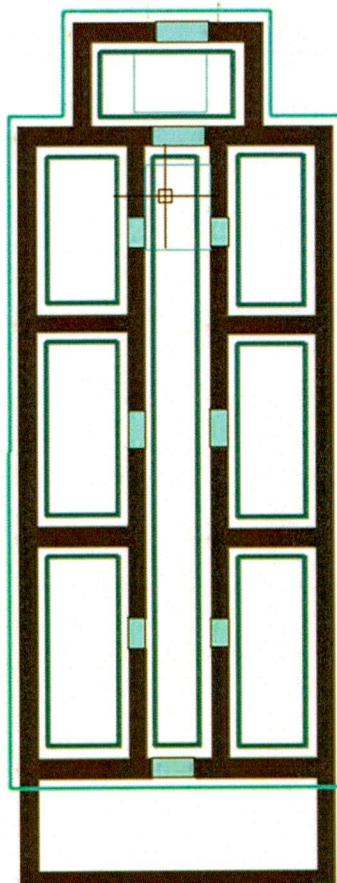
1	2	3
8.1.	<p>все виды исторических оконных и дверных проемов и ниш (расположение, размеры, пропорции, форма), в том числе: полуциркульные оконные проемы слуховых окон на крыше, полуциркульные трехчастные слуховые оконные проемы треугольных фронтонов северо-западного и юго-восточного фасадов, стрельчатые оконные проемы первого этажа основного объема</p>	

Приложение № 1  
к предмету охраны объекта культурного наследия регионального значения «Здание главного магазина Артинского завода (ныне центральный склад)», расположенного по адресу (местонахождение): Свердловская область, р.п. Арти, механический завод, включенного в единый государственный реестр объектов культурного наследия (памятников истории и культуры) народов Российской Федерации

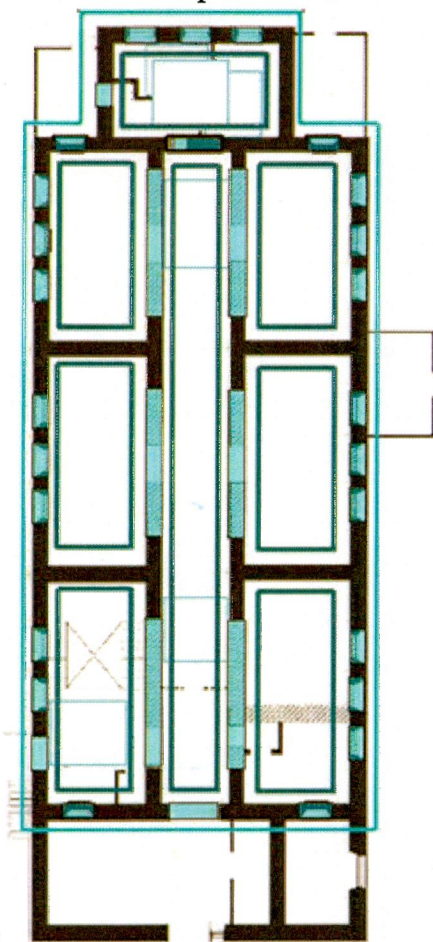
### **ОБЪЕМНО-ПЛАНИРОВОЧНОЕ РЕШЕНИЕ И СХЕМА РАСПОЛОЖЕНИЯ ПРЕДМЕТА ОХРАНЫ**

**объекта культурного наследия регионального значения «Здание главного  
магазина Артинского завода (ныне центральный склад)», расположенного  
по адресу (местонахождение): Свердловская область, р.п. Арти,  
механический завод, включенного в единый государственный реестр  
объектов культурного наследия (памятников истории и культуры)  
народов Российской Федерации**






План подвала



## План первого этажа



## Условные обозначения:

-  - исторические капитальные стены;
-  - объемно-пространственная композиция;
-  - исторические дверные и оконные проемы (расположение, размеры, форма (прямоугольная) и пропорции);
-  - внутренняя планировка, образованная историческими капитальными стенами;
-  - заложенные исторические дверные и оконные проемы.

Приложение № 2  
к предмету охраны объекта культурного наследия регионального значения «Здание главного магазина Артинского завода (ныне центральный склад)», расположенного по адресу (местонахождение): Свердловская область, р.п. Арты, механический завод, включенного в единый государственный реестр объектов культурного наследия (памятников истории и культуры) народов Российской Федерации

### ГРАФИЧЕСКОЕ ОТОБРАЖЕНИЕ НА ФАСАДАХ ЭЛЕМЕНТОВ ПРЕДМЕТА ОХРАНЫ

**объекта культурного наследия регионального значения «Здание главного магазина Артинского завода (ныне центральный склад)», расположенного по адресу (местонахождение): Свердловская область, р.п. Арты, механический завод, включенного в единый государственный реестр объектов культурного наследия (памятников истории и культуры) народов Российской Федерации**

Юго-западный фасад



Северо-западный фасад



Северо-восточный фасад



Юго-восточный фасад

