



ПРАВИТЕЛЬСТВО СВЕРДЛОВСКОЙ ОБЛАСТИ  
УПРАВЛЕНИЕ ГОСУДАРСТВЕННОЙ ОХРАНЫ ОБЪЕКТОВ КУЛЬТУРНОГО НАСЛЕДИЯ  
СВЕРДЛОВСКОЙ ОБЛАСТИ

**ПРИКАЗ**

29.08.2024

№ 542

г. Екатеринбург

**Об утверждении предмета охраны объекта культурного наследия регионального значения «Дом Клементьевой, где в 1905 г. был тайный склад оружия», расположенного по адресу: Свердловская область, г. Екатеринбург, ул. Карла Маркса, д. 2, включенного в единый государственный реестр объектов культурного наследия (памятников истории и культуры) народов Российской Федерации**

В соответствии с Федеральным законом от 25 июня 2002 года № 73-ФЗ «Об объектах культурного наследия (памятниках истории и культуры) народов Российской Федерации», приказами Министерства культуры Российской Федерации от 13.01.2016 № 28 «Об утверждении Порядка определения предмета охраны объекта культурного наследия, включенного в единый государственный реестр объектов культурного наследия (памятников истории и культуры) народов Российской Федерации в соответствии со статьей 64 Федерального закона от 25 июня 2002 г. № 73-ФЗ «Об объектах культурного наследия (памятниках истории и культуры) народов Российской Федерации» и от 20.02.2017 № 76622-р «О регистрации объекта культурного наследия регионального значения «Дом Клементьевой, где в 1905 г. был тайный склад оружия», 1905 г. (Свердловская область) в едином государственном реестре объектов культурного наследия (памятников истории и культуры) народов Российской Федерации», абзацем вторым подпункта 9 пункта 18 Положения об Управлении государственной охраны объектов культурного наследия Свердловской области, утвержденного постановлением Правительства Свердловской области от 28.12.2015 № 1216-ПП «Об учреждении должностей государственной гражданской службы Свердловской области в Управлении государственной охраны объектов культурного наследия Свердловской области и утверждении Положения, предельного лимита штатной численности Управления государственной охраны объектов культурного наследия Свердловской области», и научно-исследовательской документации «Научно-исследовательская документация по определению предмета охраны объекта культурного наследия регионального значения «Дом Клементьевой, где в 1905 г. был тайный склад оружия» по адресу: Свердловская область, г. Екатеринбург, ул. Карла Маркса, д. 2. Шифр 2023-09-ПО-КМ2», разработанной обществом с ограниченной ответственностью «Гектар-Плюс» в 2023 году, в целях сохранения объекта культурного наследия

**ПРИКАЗЫВАЮ:**

1. Утвердить предмет охраны объекта культурного наследия регионального значения «Дом Клементьевой, где в 1905 г. был тайный склад оружия», расположенного по адресу: Свердловская область, г. Екатеринбург, ул. Карла Маркса, д. 2, включенного в единый государственный реестр объектов культурного наследия (памятников истории и культуры) народов Российской Федерации (прилагается).

2. Отделу государственной охраны объектов культурного наследия Управления государственной охраны объектов культурного наследия Свердловской области (Семериков М.А.) обеспечить исполнение требований, установленных пунктом 11 Порядка определения предмета охраны объекта культурного наследия, включенного в единый государственный реестр объектов культурного наследия (памятников истории и культуры) народов Российской Федерации в соответствии со статьей 64 Федерального закона от 25 июня 2002 г. № 73-ФЗ «Об объектах культурного наследия (памятниках истории и культуры) народов Российской Федерации», утвержденного приказом Министерства культуры Российской Федерации от 13.01.2016 № 28 «Об утверждении Порядка определения предмета охраны объекта культурного наследия, включенного в единый государственный реестр объектов культурного наследия (памятников истории и культуры) народов Российской Федерации в соответствии со статьей 64 Федерального закона от 25 июня 2002 г. № 73-ФЗ «Об объектах культурного наследия (памятниках истории и культуры) народов Российской Федерации».

3. Настоящий приказ опубликовать на официальном сайте Управления государственной охраны объектов культурного наследия Свердловской области в информационно-телекоммуникационной сети «Интернет» ([www.okn.midural.ru](http://www.okn.midural.ru)).

4. Контроль за исполнением настоящего приказа возложить на Заместителя начальника Управления государственной охраны объектов культурного наследия Свердловской области А.А. Кульпину.

Начальник Управления



Е.Г. Рябинин

## УТВЕРЖДЕН

приказом Управления государственной  
охраны объектов культурного наследия  
Свердловской области

от 29.08.2024 № 542



## ПРЕДМЕТ ОХРАНЫ



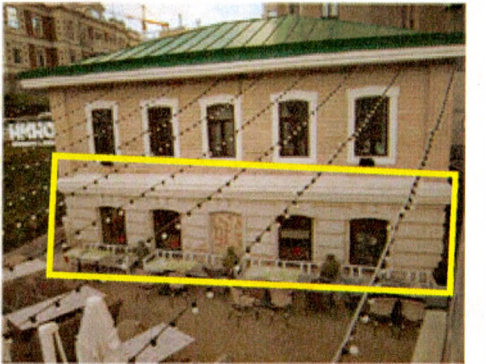



**объекта культурного наследия регионального значения «Дом Клементьевой, где в 1905 г. был тайный склад оружия», расположенного по адресу: Свердловская область, г. Екатеринбург, ул. Карла Маркса, д. 2, включенного в единый государственный реестр объектов культурного наследия (памятников истории и культуры) народов Российской Федерации**




Предмет охраны объекта культурного наследия регионального значения «Дом Клементьевой, где в 1905 г. был тайный склад оружия», расположенного по адресу: Свердловская область, г. Екатеринбург, ул. Карла Маркса, д. 2, включенного в единый государственный реестр объектов культурного наследия (памятников истории и культуры) народов Российской Федерации, приведен в таблице.

Таблица

№ п/п	Описание предмета охраны	Сведения в графической форме и фотографические изображения
1	2	3
1.	Местоположение	
1.1.	угловое расположение объекта в северо-западной части квартала по красным линиям улицы Карла Маркса и переулка Цветоводов	
2.	Объемно-планировочное решение и Схема расположения согласно приложению № 1 к настоящему предмету охраны	
2.1.	объемно-планировочное решение основного объема в пределах	—

1	2	3
	<p>исторических капитальных стен: прямоугольный в плане объем, объемно-планировочное решение пристроя с восточной стороны: прямоугольный в плане объем</p>	
3.	<p>Строительные материалы и конструкции</p>	
3.1.	<p>фундамент (бутовый); цоколь (бутовый и гранитные блоки); стены первого этажа основного объема (кирпич)</p>	
4.	<p>Крыша</p>	
4.1.	<p>многоскатная крыша, тип материала кровли (металлический)</p>	

1	2	3
5.	Композиционное решение фасадов	
5.1.	симметричное композиционное решение северного фасада в пределах стен первого этажа основного объема	 
5.2.	симметричное композиционное решение западного фасада в пределах стен первого этажа основного объема	 
5.3.	асимметричное композиционное решение южного фасада в пределах стен первого этажа основного объема	 
6.	Архитектурно-художественное оформление фасадов основного объема в пределах первого этажа (расположение, пропорции, размеры, профили, форма)	
	северный и западный фасады	

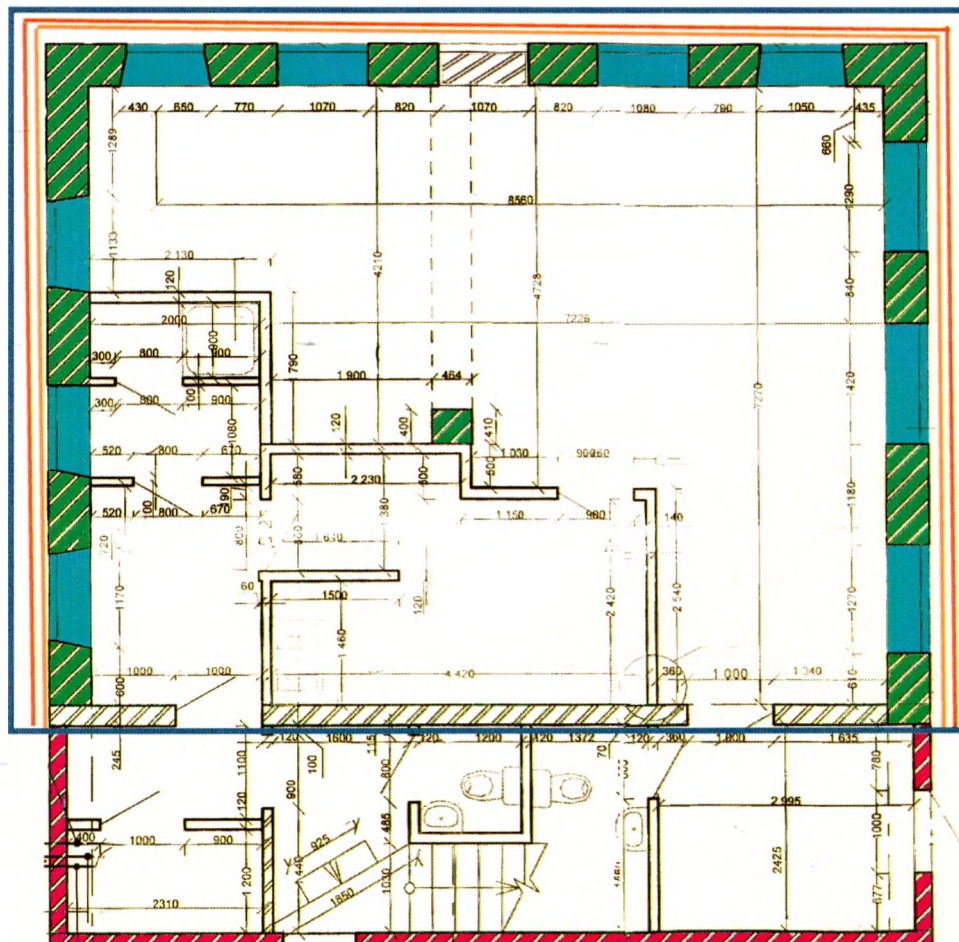
1	2	3
6.1.	горизонтальный руст	
6.2.	аграфы оконных проемов	
6.3.	профилированные лучковые наличники	

1	2	3
6.4.	межэтажный карниз	
	южный фасад	
6.5.	межэтажный карниз	
Графическое отображение перечисленных в пунктах 6.1.-6.5. элементов предмета охраны на фасадах объекта культурного наследия представлено в приложении № 2 к настоящему предмету охраны		
7.	Материал, техника фасадной обработки	
7.1.	лицевая кирпичная кладка стен в пределах первого этажа на северном, западном и южном фасадах	—
8.	Проемы и ниши	
8.1.	все виды исторических оконных и наружных дверных проемов (расположение, размеры и форма (лучковая) и местоположение согласно схеме расположения, представленной в приложении № 1 к настоящему предмету охраны)	—








Приложение № 1  
к предмету охраны объекта  
культурного наследия регионального  
значения «Дом Клементьевой, где  
в 1905 году был тайный склад оружия»,  
расположенного по адресу:  
Свердловская область, г. Екатеринбург,  
ул. Карла Маркса, д. 2, включенного  
в единый государственный реестр  
объектов культурного наследия  
(памятников истории и культуры)  
народов Российской Федерации

**ОБЪЕМНО-ПЛАНИРОВОЧНОЕ РЕШЕНИЕ И СХЕМА РАСПОЛОЖЕНИЯ  
элементов предмета охраны объекта культурного наследия регионального  
значения «Дом Клементьевой, где в 1905 году был тайный склад оружия»,  
расположенного по адресу: Свердловская область, г. Екатеринбург,  
ул. Карла Маркса, д. 2, включенного в единый государственный реестр  
объектов культурного наследия (памятников истории и культуры) народов  
Российской Федерации**

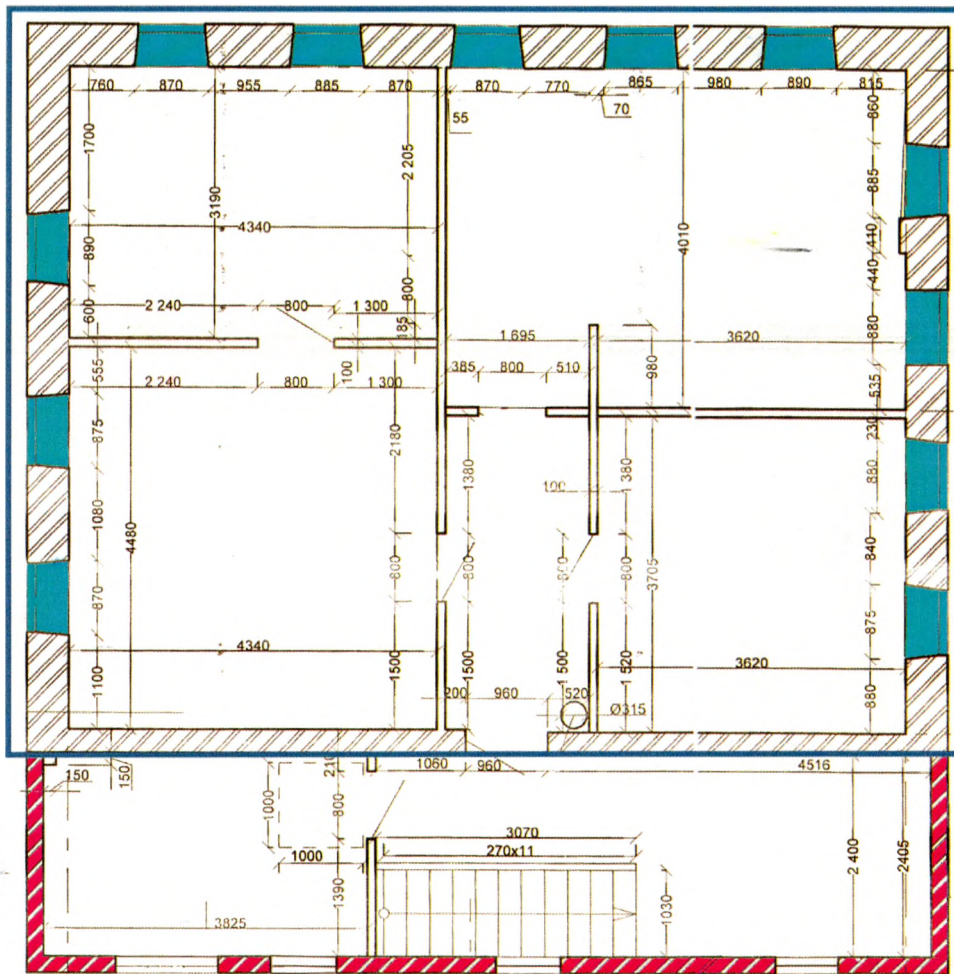
План первого этажа






Условные обозначения:

-  - исторические капитальные стены;
-  - основной объем;
-  - объемно-планировочное решение пристроя;
-  - композиционное решение северного, западного и южного фасадов основного объема;
-  - архитектурно-художественное решение фасадов;
-  - исторические оконные и дверные проемы (расположение, размеры и форма);
-  - заложенные проемы.

План второго этажа



Условные обозначения:

-  - основной объем;
-  - объемно-планировочное решение пристроя;
-  - исторические оконные и дверные проемы (расположение, размеры и форма).

Приложение № 2  
к предмету охраны объекта  
культурного наследия регионального  
значения «Дом Клементьевой, где  
в 1905 году был тайный склад оружия»,  
расположенного по адресу:  
Свердловская область, г. Екатеринбург,  
ул. Карла Маркса, д. 2, включенного  
в единый государственный реестр  
объектов культурного наследия  
(памятников истории и культуры)  
народов Российской Федерации

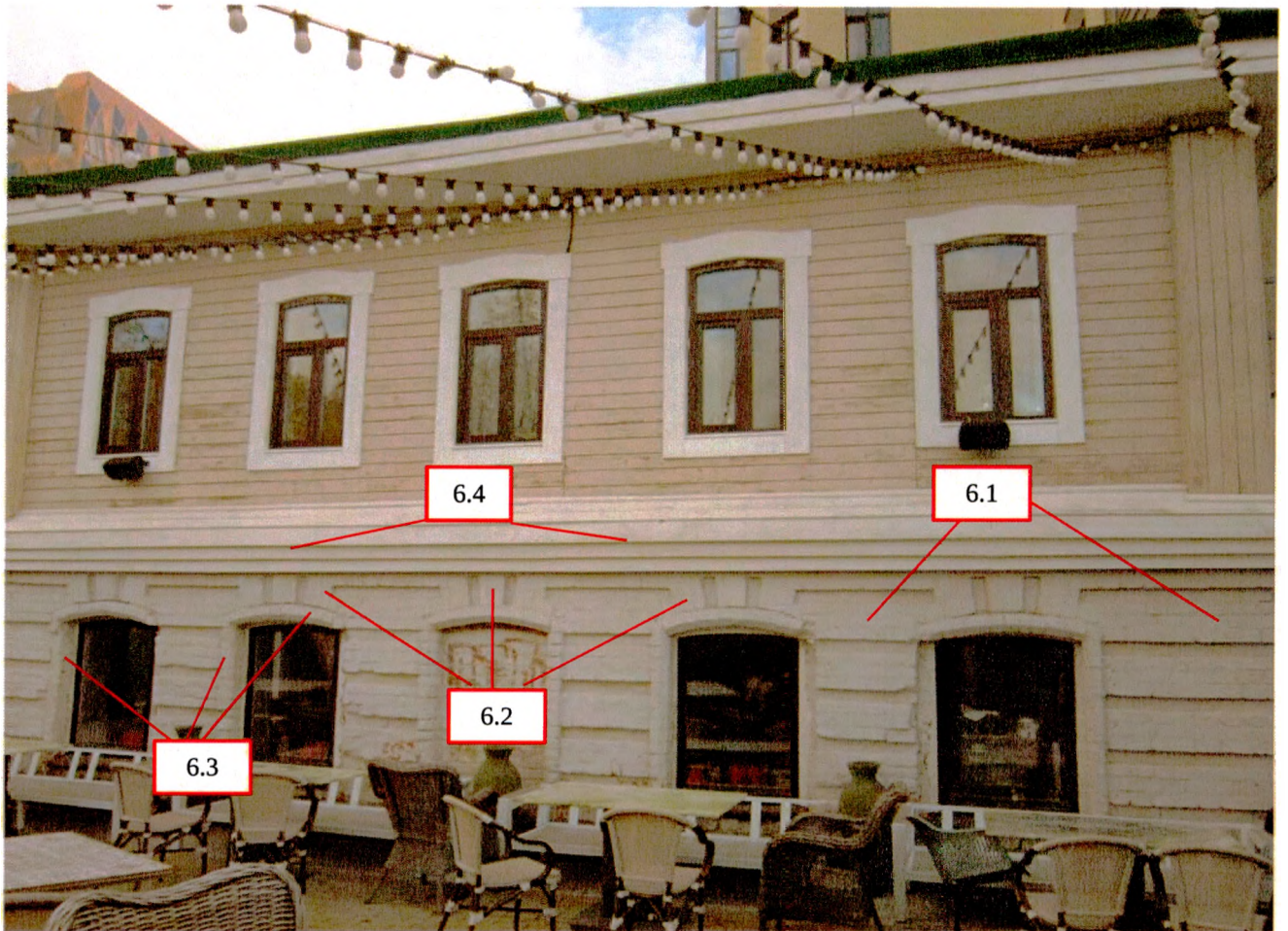
### ГРАФИЧЕСКОЕ ОТОБРАЖЕНИЕ НА ФАСАДАХ ЭЛЕМЕНТОВ ПРЕДМЕТА ОХРАНЫ

объекта культурного наследия регионального значения «Дом Клементьевой,  
где в 1905 году был тайный склад оружия», расположенного по адресу:  
Свердловская область, г. Екатеринбург, ул. Карла Маркса, д. 2, включенного  
в единый государственный реестр объектов культурного наследия  
(памятников истории и культуры) народов Российской Федерации

Северный фасад



Западный фасад



Южный фасад

