



ПРАВИТЕЛЬСТВО СВЕРДЛОВСКОЙ ОБЛАСТИ
УПРАВЛЕНИЕ ГОСУДАРСТВЕННОЙ ОХРАНЫ ОБЪЕКТОВ КУЛЬТУРНОГО НАСЛЕДИЯ
СВЕРДЛОВСКОЙ ОБЛАСТИ

ПРИКАЗ

14.10.2024

№ 657

г. Екатеринбург

Об утверждении предмета охраны объекта культурного наследия регионального значения «Дом мещанки И.Г. Салминой», расположенного по адресу: Свердловская область, г. Екатеринбург, пр. Ленина, д. 20, включенного в единый государственный реестр объектов культурного наследия (памятников истории и культуры) народов Российской Федерации

В соответствии с Федеральным законом от 25 июня 2002 года № 73-ФЗ «Об объектах культурного наследия (памятниках истории и культуры) народов Российской Федерации», приказами Министерства культуры Российской Федерации от 13.01.2016 № 28 «Об утверждении Порядка определения предмета охраны объекта культурного наследия, включенного в единый государственный реестр объектов культурного наследия (памятников истории и культуры) народов Российской Федерации в соответствии со статьей 64 Федерального закона от 25 июня 2002 г. № 73-ФЗ «Об объектах культурного наследия (памятниках истории и культуры) народов Российской Федерации» и от 20.02.2017 № 76699-р «О регистрации объекта культурного наследия регионального значения «Дом мещанки И.Г. Салминой», 1901 г. (Свердловская область) в едином государственном реестре объектов культурного наследия (памятников истории и культуры) народов Российской Федерации», абзацем вторым подпункта 9 пункта 18 Положения об Управлении государственной охраны объектов культурного наследия Свердловской области, утвержденного постановлением Правительства Свердловской области от 28.12.2015 № 1216-ПП «Об учреждении должностей государственной гражданской службы Свердловской области в Управлении государственной охраны объектов культурного наследия Свердловской области и утверждении Положения, предельного лимита штатной численности Управления государственной охраны объектов культурного наследия Свердловской области», и на основании научно-проектной документации «Объект культурного наследия регионального значения «Дом мещанки И.Г. Салминой», расположенный по адресу: Свердловская область, г. Екатеринбург, пр. Ленина, д. 20. Историко-культурные исследования (материалы по обоснованию предмета охраны объекта культурного наследия). Проект предмета охраны объекта культурного наследия. Шифр 07-2024-02-ИКИ. Том 1», разработанной обществом с ограниченной ответственностью «АрхПроектРеставрация» в 2024 году, в целях сохранения объекта культурного наследия

ПРИКАЗЫВАЮ:

1. Утвердить предмет охраны объекта культурного наследия регионального значения «Дом мещанки И.Г. Салминой», расположенного по адресу: Свердловская область, г. Екатеринбург, пр. Ленина, д. 20, включенного в единый государственный реестр объектов культурного наследия (памятников истории и культуры) народов Российской Федерации (прилагается).

2. Отделу государственной охраны объектов культурного наследия Управления государственной охраны объектов культурного наследия Свердловской области (Семериков М.А.) обеспечить исполнение требований, установленных пунктом 11 Порядка определения предмета охраны объекта культурного наследия, включенного в единый государственный реестр объектов культурного наследия (памятников истории и культуры) народов Российской Федерации в соответствии со статьей 64 Федерального закона от 25 июня 2002 г. № 73-ФЗ «Об объектах культурного наследия (памятниках истории и культуры) народов Российской Федерации», утвержденного приказом Министерства культуры Российской Федерации от 13.01.2016 № 28 «Об утверждении Порядка определения предмета охраны объекта культурного наследия, включенного в единый государственный реестр объектов культурного наследия (памятников истории и культуры) народов Российской Федерации в соответствии со статьей 64 Федерального закона от 25 июня 2002 г. № 73-ФЗ «Об объектах культурного наследия (памятниках истории и культуры) народов Российской Федерации».

3. Настоящий приказ опубликовать на официальном сайте Управления государственной охраны объектов культурного наследия Свердловской области в информационно-телекоммуникационной сети «Интернет» (www.okn.midural.ru).

4. Контроль за исполнением настоящего приказа возложить на Заместителя начальника Управления государственной охраны объектов культурного наследия Свердловской области А.А. Кульпину.

Начальник Управления



Е.Г. Рябинин

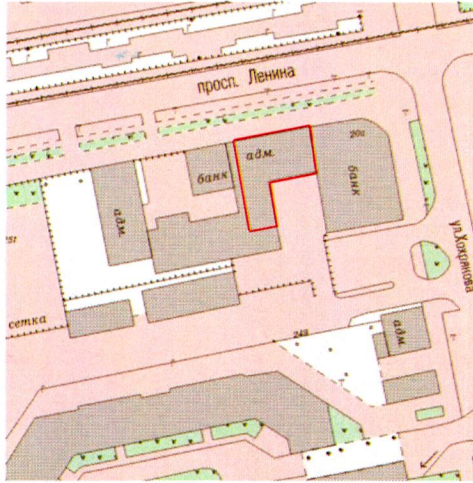
УТВЕРЖДЕН
 приказом Управления государственной
 охраны объектов культурного наследия
 Свердловской области
 от 14.10.2024 № 657

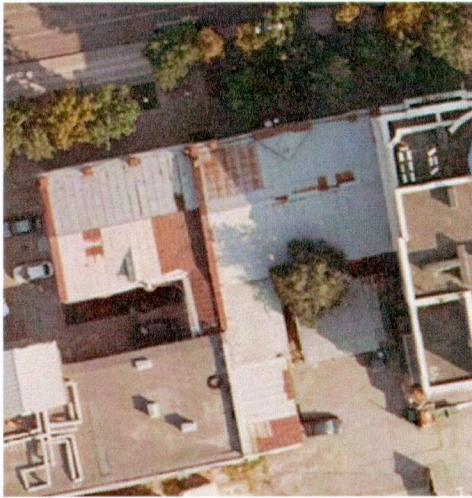
ПРЕДМЕТ ОХРАНЫ


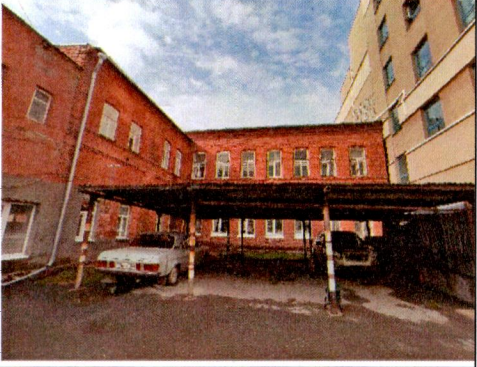


объекта культурного наследия регионального значения «Дом мещанки И.Г. Салминой», расположенного по адресу: Свердловская область, г. Екатеринбург, пр. Ленина, д. 20, включенного в единый государственный реестр объектов культурного наследия (памятников истории и культуры) народов Российской Федерации


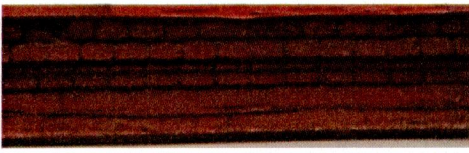

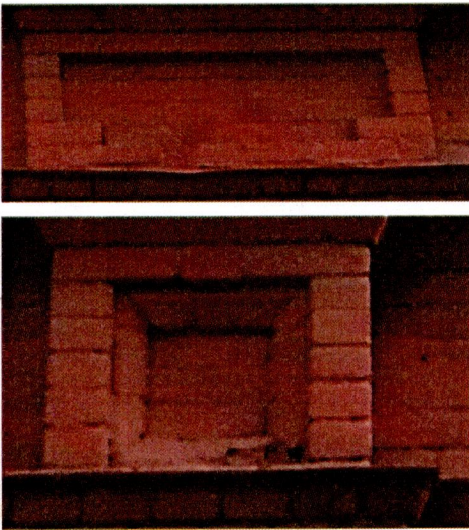
Предмет охраны объекта культурного наследия регионального значения «Дом мещанки И.Г. Салминой», расположенного по адресу: Свердловская область, г. Екатеринбург, пр. Ленина, д. 20, включенного в единый государственный реестр объектов культурного наследия (памятников истории и культуры) народов Российской Федерации, приведен в таблице.


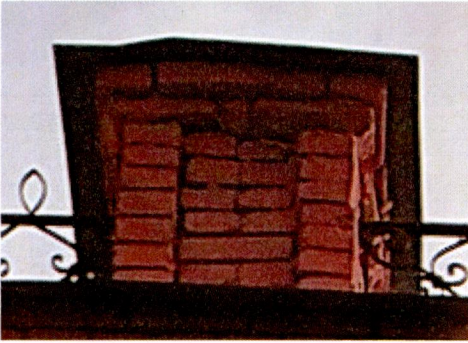
Таблица



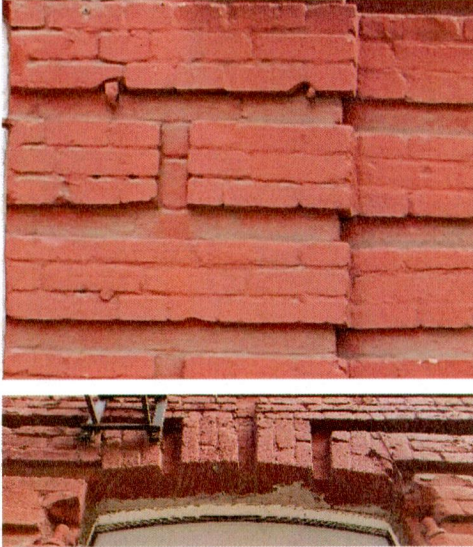


№ п/п	Описание предмета охраны	Сведения в графической форме и фотографические изображения
1	2	3
1.	Местоположение	
1.1.	рядовое расположение объекта культурного наследия в квартальной застройке по красной линии проспекта Ленина	
2.	Объемно-планировочное решение и Схема расположения предмета охраны согласно приложению № 1 к настоящему предмету охраны	



1	2	3
2.1.	в пределах исторических наружных и внутренних капитальных стен; г-образная конфигурация плана основного объема с двухэтажным пристроем со стороны южного фасада; габариты, включая всю высоту; количество этажей (два этажа)	
3.	Строительные материалы и конструкции	
3.1.	фундамент – кладка из гранитного бутового камня; облицовка цоколя – гранитные блоки; стены 1-го и 2-го этажей – кирпичная кладка из полнотелого глиняного кирпича	
3.2	все виды исторических лучковых, клинчатых кирпичных перемычек и арки в завершении проемов	
3.3	все виды фигурного тесаного и лекального (фигурного) кирпича	
4.	крыша	
4.1.	форма – двухскатная с брандмауэрными стенами, выступающими из плоскости кровли, аттиком (с разуклонкой его кровли, врезанной в скат основной кровли) и ограждением со стороны северного фасада в виде кирпичных тумб с коваными решетками между ними; материал покрытия – металлический лист с фальцевым соединением; габариты; исторические высотные отметки; металлическое гладкое кровельное покрытие парапетных тумб, аттика и брандмауэрных стен	
5.	Стиль объекта – эклектика в уральском «кирпичном стиле»	
6.	Композиционное решение фасадов	

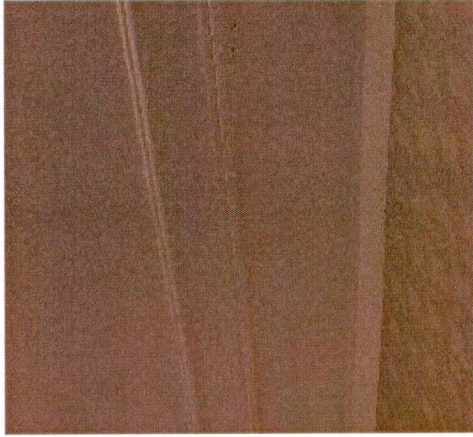
1	2	3
6.1.	симметричная трехчастная композиция северного главного фасада с выделенными в кладке тремя ризалитами, акцентированная балконом в центральной части фасада в уровне 2-го этажа; расположение входа в крайнем правом дверном проеме 1-го этажа; центрально-осевое расположение аттика в завершении северного фасада; расположение парапетных тумб на кровле в завершении лопаток по углам ризалитов	
6.2.	композиция южного фасада на семь оконных осей с метрическим рядом окон	
6.3.	композиция западного фасада исторического объема на четыре оконных оси, сближенных попарно с большим простенком посередине фасада	
7.	Архитектурно-художественное решение фасадов (все виды архитектурно-декоративного убранства фасадов (расположение, размеры, пропорции, профили, форма, рисунок декора и материал)	
7.1.	многоступенчатый венчающий карниз в кирпичной кладке с «зубчиками» («сухариками») в среднем поясе на северном (главном) фасаде	
7.2.	многоступенчатый венчающий карниз в кирпичной кладке с «зубчиками» («сухариками») в среднем поясе и фризом на центральном ризалите северного (главного) фасада	

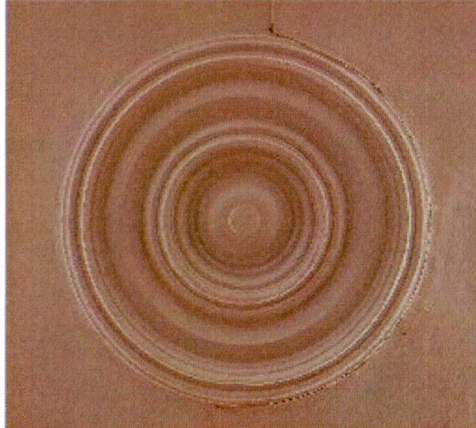

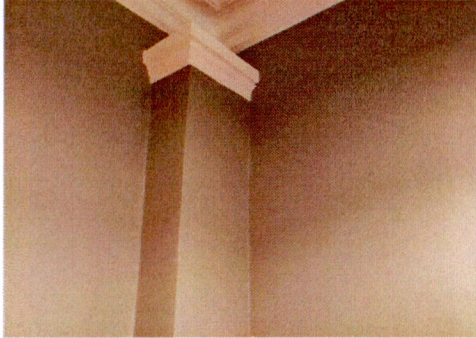
1	2	3
7.3.	оформление проемов второго этажа северного главного фасада выступающими «ушастыми» наличниками в кирпичной кладке с применением фигурного кирпича	
7.4.	межэтажный многоступенчатый кирпичный карниз северного (главного) фасада	
7.5.	подоконный кирпичный карниз второго этажа северного (главного) фасада	
7.6.	подоконные прямоугольные ниши с угловыми уступами в нижней грани в кирпичной кладке второго этажа и квадратные ниши-филенки в основании лопаток над межэтажным карнизом северного (главного) фасада	



1	2	3
7.7.	лопатки в кирпичной кладке на высоту второго этажа, от межэтажного до венчающего карниза северного (главного) фасада, оформленные нишами-филенками с применением фигурного кирпича	
7.8.	кирпичные парапетные тумбы на кровле северного (главного) фасада в завершении лопаток второго этажа, оформленные кирпичным венчающим карнизом и прямоугольной нишей на фронтальной грани	

1	2	3
7.9.	двухъярусный аттик северного (главного) фасада со сложным криволинейным завершением верхнего яруса; полуциркулярный арочный проем по центру аттика; архивольт из нескольких рядов кладки над арочным проемом; рамочные прямоугольные и квадратные ниши в оформлении 1-го яруса аттика; венчающий карниз аттика	
7.10.	кирпичные прямоугольные сандрики с поддерживающими их плоскими кронштейнами в кирпичной кладке, расположенные над наличниками оконных проемов и проемом выхода на балкон второго этажа северного (главного) фасада	
7.11.	оформление плоскости стены первого этажа северного (главного) фасада прямоугольным кирпичным рустом; веерный, трехлучевой кирпичный руст над лучковыми перемычками проемов первого этажа	
7.12.	подоконный карниз окон первого этажа северного (главного) фасада с применением фигурного кирпича	
7.13.	облицовка цоколя гранитными блоками, плинтус из фигурного кирпича над гранитным цоколем северного (главного) фасада	

1	2	3
7.14.	металлические решетки ограждения балкона из кованных элементов с сетчатым заполнением основного поля на северном (главном) фасаде	
7.15.	металлические решетки ограждения кровли (между кирпичными тумбами) из кованных элементов на северном (главном) фасаде	
7.16.	металлический кованый козырек полукруглой формы на кронштейнах над входом со стороны северного (главного) фасада	
7.17.	кирпичный венчающий карниз западного фасада	
7.18.	межэтажный кирпичный карниз южного и западного дворовых фасадов	
7.19.	подоконный кирпичный карниз южного и западного дворовых фасадов	
7.20.	облицовка цоколя гранитными блоками, плинтус из фигурного кирпича над гранитным цоколем южного и западного дворовых фасадов	
Графическое отображение перечисленных в пунктах 7.1.-7.20. элементов предмета охраны на фасадах объекта культурного наследия представлено в приложении № 2 к настоящему предмету охраны		
8.	Материал, техника фасадной обработки	
8.1.	тесаные гранитные блоки цоколя без окрашивания; лицевая кирпичная кладка стен первого и второго этажей	

1	2	3
8.2	штукатурные наружные откосы с расцветом проемов окон, дверей первого и второго этажей	
9.	Тип окрытий	
9.1.	покрытие карнизов, аттика, парапетных тумб, брандмауэров, козырька, отливов окон из гладкой кровельной стали с фальцевым соединением	
10.	Все виды исторических заполнений проемов (рисунок, пропорции и форма)	
10.1.	Т-образный рисунок окон с лучковым завершением	
10.2.	филенчатые входные двери с лучковым завершением	
11.	Все виды исторических проемов и ниш (расположение, размеры, пропорции и форма) согласно объемно-планировочному решению и схеме расположения предмета охраны, представленных в приложении № 1 к настоящему предмету охраны)	
11.1.	оконные и дверные проемы с кирпичным лучковым завершением первого и второго этажей; арочный проем второго этажа	
11.2.	оконные и дверной проемы с кирпичными клинчатыми перемычками первого этажа	
11.3.	дверные проемы с лучковым завершением второго этажа, выполненные в перегородках	
12.	Архитектурно-художественное решение интерьеров (все виды архитектурно-декоративного убранства интерьеров (расположение, размеры, пропорции, профили, форма, рисунок декора и материал) согласно объемно-планировочному решению и схеме расположения предмета охраны, представленных в приложении № 1 к настоящему предмету охраны)	
12.1.	потолочные профилированные тяги помещений	

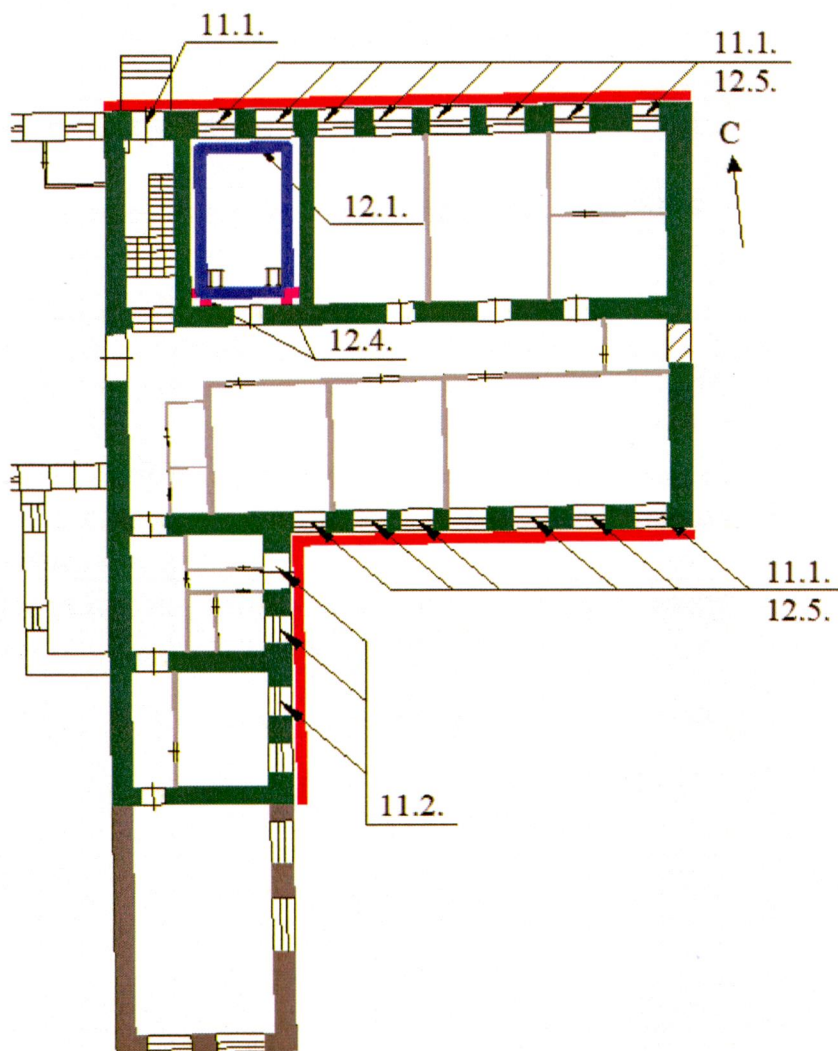
1	2	3
12.2.	потолочные концентрические профилированные розетки помещений	
12.3.	обрамление профилированными тягами арочного проема выхода из лестничной клетки	
12.4.	выступающие угловые конструкции бывших каменных печей, с завершением профилированными тягами	

1	2	3
12.5.	внутренние откосы окон и проема дверей на балкон – с рассветом всех откосов и лучковым завершением верхнего откоса	
12.6.	обрамление профилированным наличником дверного проема лучковой формы	
13.	Все виды исторических лестниц (расположение, размеры, конфигурация, количество маршей, ступеней и исторические высотные отметки) согласно объемно-планировочному решению и схеме расположения предмета охраны, представленных в приложении № 1 к настоящему предмету охраны)	
13.1.	угловое расположение связевой лестницы вдоль капитальной несущей стены	

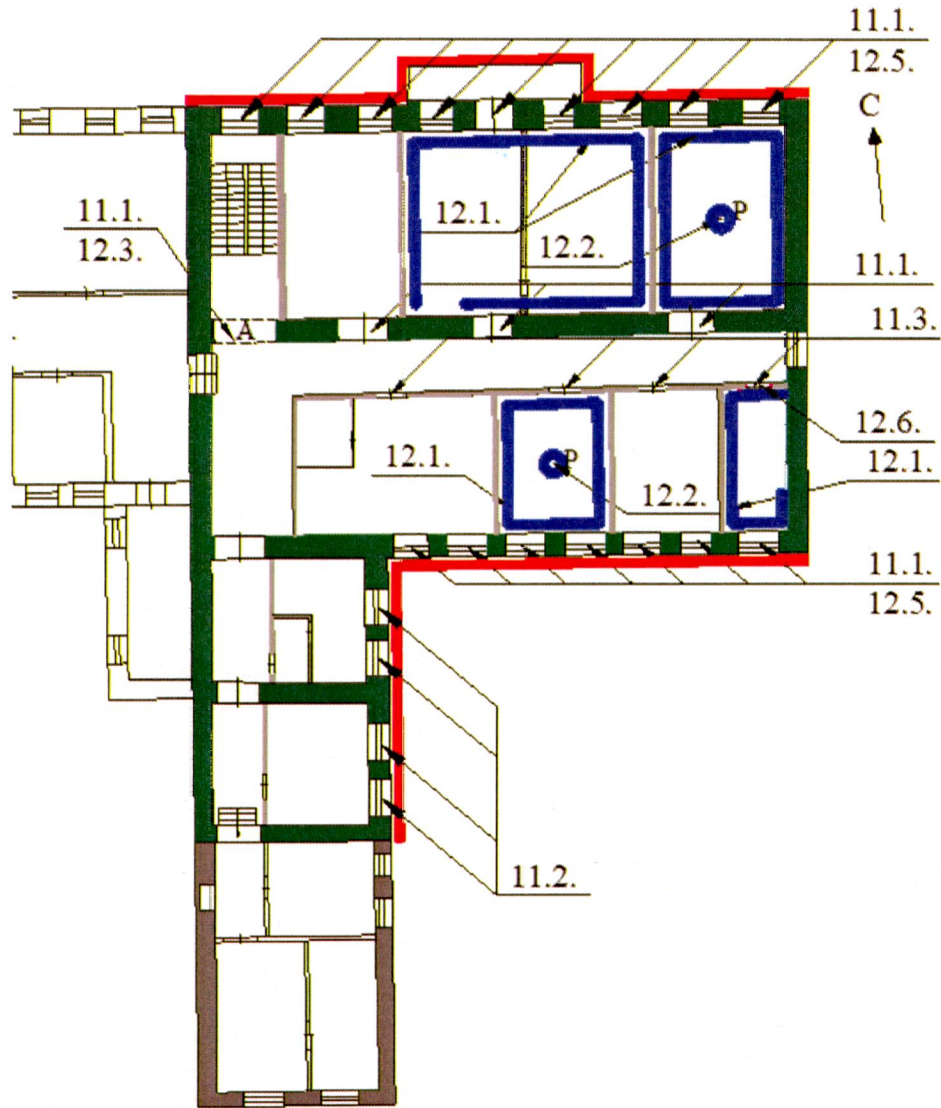
Приложение № 1
к предмету охраны объекта культурного наследия регионального значения «Дом мещанки И.Г. Салминой», расположенного по адресу: Свердловская область, г. Екатеринбург, пр. Ленина, д. 20, включенного в единый государственный реестр объектов культурного наследия (памятников истории и культуры) народов Российской Федерации

ОБЪЕМНО-ПЛАНИРОВОЧНОЕ РЕШЕНИЕ И СХЕМА РАСПОЛОЖЕНИЯ предмета охраны объекта культурного наследия регионального значения «Дом мещанки И.Г. Салминой», расположенного по адресу: Свердловская область, г. Екатеринбург, пр. Ленина, д. 20, включенного в единый государственный реестр объектов культурного наследия (памятников истории и культуры) народов Российской Федерации

План 1 этажа



План 2 этажа



Условные обозначения:

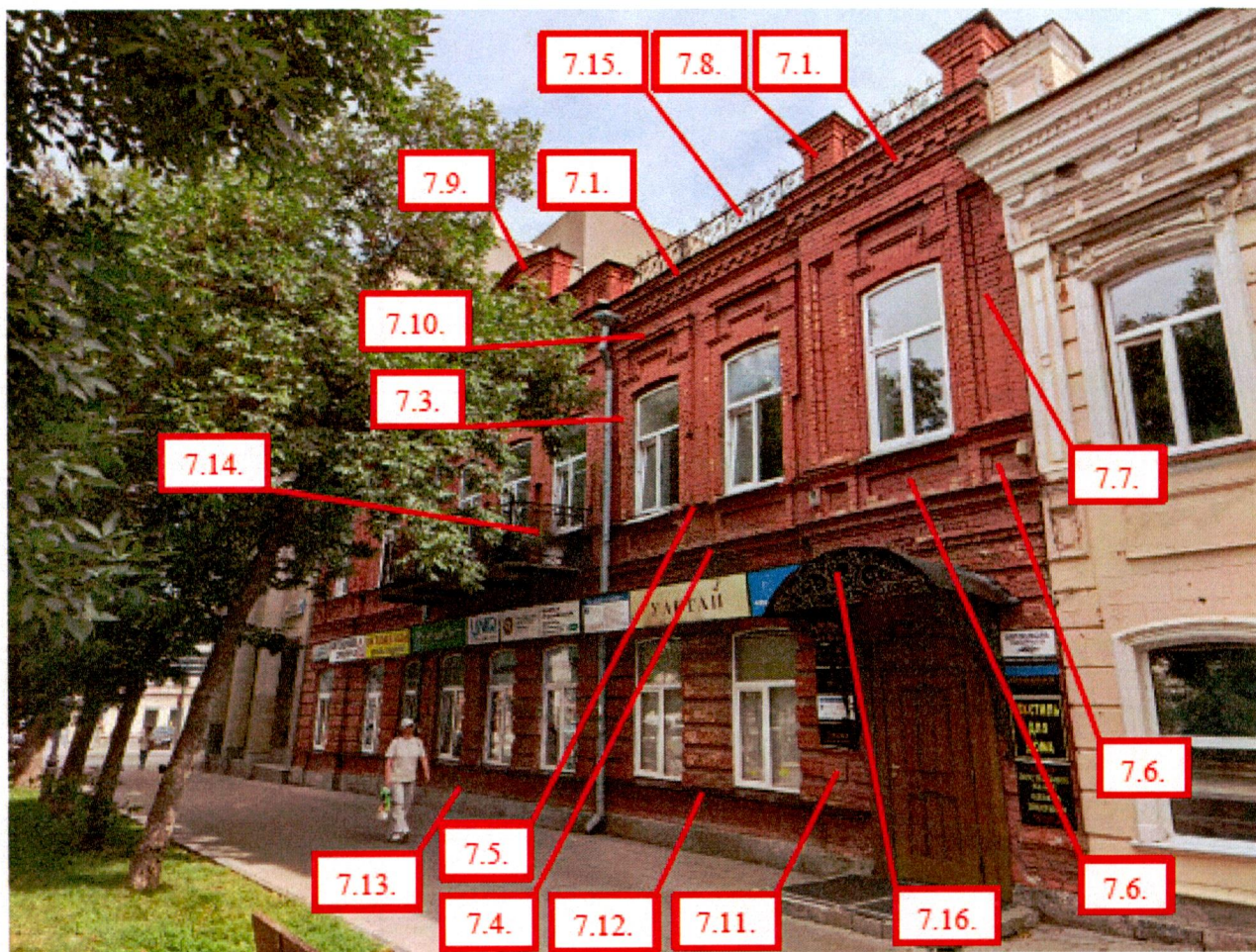
- исторические капитальные стены;
- перегородки;
- поздние пристрой;
- архитектурно-художественное решение фасадов;
- О_Р - потолочные тяги, потолочные розетки;
- П - выступающие угловые элементы бывших каменных печей с завершением профилированных тяг;
- А - проем с арочным завершением, обрамленный профилированными тягами;
- заложенный проем;
- 11.1.
/ 12.5. - обозначение № п/п, представленного в таблице.

Приложение № 2
к предмету охраны объекта культурного наследия регионального значения «Дом мещанки И.Г. Салминой», расположенного по адресу: Свердловская область, г. Екатеринбург, пр. Ленина, д. 20, включенного в единый государственный реестр объектов культурного наследия (памятников истории и культуры) народов Российской Федерации

ГРАФИЧЕСКОЕ ОТОБРАЖЕНИЕ НА ФАСАДАХ ЭЛЕМЕНТОВ ПРЕДМЕТА ОХРАНЫ

объекта культурного наследия регионального значения «Дом мещанки И.Г. Салминой», расположенного по адресу: Свердловская область, г. Екатеринбург, пр. Ленина, д. 20, включенного в единый государственный реестр объектов культурного наследия (памятников истории и культуры) народов Российской Федерации

Северный главный фасад





Западный и южный фасады

