



ПРАВИТЕЛЬСТВО СВЕРДЛОВСКОЙ ОБЛАСТИ
УПРАВЛЕНИЕ ГОСУДАРСТВЕННОЙ ОХРАНЫ ОБЪЕКТОВ КУЛЬТУРНОГО НАСЛЕДИЯ
СВЕРДЛОВСКОЙ ОБЛАСТИ

ПРИКАЗ

14.10.2024

№ 658

г. Екатеринбург

**Об утверждении предмета охраны объекта культурного наследия
регионального значения «Особняк», расположенного по адресу:
Свердловская область, г. Екатеринбург, пр. Ленина, д. 18, включенного
в единый государственный реестр объектов культурного наследия
(памятников истории и культуры) народов Российской Федерации**

В соответствии с Федеральным законом от 25 июня 2002 года № 73-ФЗ «Об объектах культурного наследия (памятниках истории и культуры) народов Российской Федерации», приказами Министерства культуры Российской Федерации от 13.01.2016 № 28 «Об утверждении Порядка определения предмета охраны объекта культурного наследия, включенного в единый государственный реестр объектов культурного наследия (памятников истории и культуры) народов Российской Федерации в соответствии со статьей 64 Федерального закона от 25 июня 2002 г. № 73-ФЗ «Об объектах культурного наследия (памятниках истории и культуры) народов Российской Федерации» и от 03.10.2017 № 112119-р «О регистрации объекта культурного наследия регионального значения «Особняк», рубеж XIX–XX вв. (Свердловская область) в едином государственном реестре объектов культурного наследия (памятников истории и культуры) народов Российской Федерации», абзацем вторым подпункта 9 пункта 18 Положения об Управлении государственной охраны объектов культурного наследия Свердловской области, утвержденного постановлением Правительства Свердловской области от 28.12.2015 № 1216-ПП «Об учреждении должностей государственной гражданской службы Свердловской области в Управлении государственной охраны объектов культурного наследия Свердловской области и утверждении Положения, предельного лимита штатной численности Управления государственной охраны объектов культурного наследия Свердловской области», и на основании научно-проектной документации «Объект культурного наследия регионального значения «Особняк», расположенный по адресу: Свердловская область, г. Екатеринбург, пр. Ленина, д. 18. Историко-культурные исследования (материалы по обоснованию предмета охраны объекта культурного наследия). Проект предмета охраны объекта культурного наследия. Шифр 07-2024-01-ИКИ. Том 1», разработанной обществом с ограниченной ответственностью «АрхПроектРеставрация» в 2024 году, в целях сохранения объекта культурного наследия

ПРИКАЗЫВАЮ:

1. Утвердить предмет охраны объекта культурного наследия регионального значения «Особняк», расположенного по адресу: Свердловская область, г. Екатеринбург, пр. Ленина, д. 18, включенного в единый государственный реестр объектов культурного наследия (памятников истории и культуры) народов Российской Федерации (прилагается).

2. Отделу государственной охраны объектов культурного наследия Управления государственной охраны объектов культурного наследия Свердловской области (Семериков М.А.) обеспечить исполнение требований, установленных пунктом 11 Порядка определения предмета охраны объекта культурного наследия, включенного в единый государственный реестр объектов культурного наследия (памятников истории и культуры) народов Российской Федерации в соответствии со статьей 64 Федерального закона от 25 июня 2002 г. № 73-ФЗ «Об объектах культурного наследия (памятниках истории и культуры) народов Российской Федерации», утвержденного приказом Министерства культуры Российской Федерации от 13.01.2016 № 28 «Об утверждении Порядка определения предмета охраны объекта культурного наследия, включенного в единый государственный реестр объектов культурного наследия (памятников истории и культуры) народов Российской Федерации в соответствии со статьей 64 Федерального закона от 25 июня 2002 г. № 73-ФЗ «Об объектах культурного наследия (памятниках истории и культуры) народов Российской Федерации».

3. Настоящий приказ опубликовать на официальном сайте Управления государственной охраны объектов культурного наследия Свердловской области в информационно-телекоммуникационной сети «Интернет» (www.okn.midural.ru).

4. Контроль за исполнением настоящего приказа возложить на Заместителя начальника Управления государственной охраны объектов культурного наследия Свердловской области А.А. Кульпину.

Начальник Управления



Е.Г. Рябинин

УТВЕРЖДЕН
 приказом Управления государственной
 охраны объектов культурного наследия
 Свердловской области
 от 14.10.2024 № 658

ПРЕДМЕТ ОХРАНЫ






**объекта культурного наследия регионального значения «Особняк»,
 расположенного по адресу: Свердловская область, г. Екатеринбург,
 пр. Ленина, д. 18, включенного в единый государственный реестр объектов
 культурного наследия (памятников истории и культуры) народов
 Российской Федерации**


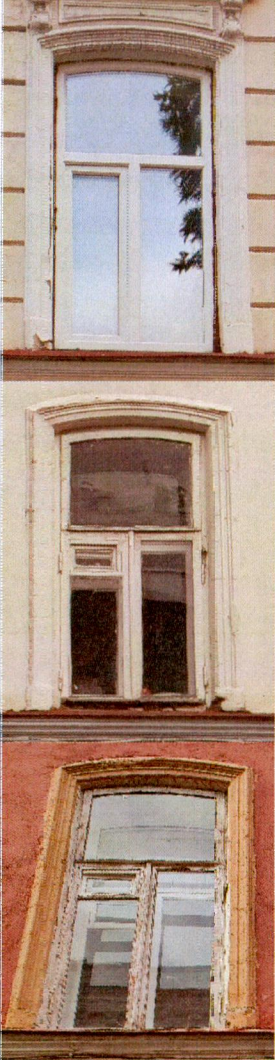

Предмет охраны объекта культурного наследия регионального значения «Особняк», расположенного по адресу: Свердловская область, г. Екатеринбург, пр. Ленина, д. 18, включенного в единый государственный реестр объектов культурного наследия (памятников истории и культуры) народов Российской Федерации, приведен в таблице.

Таблица

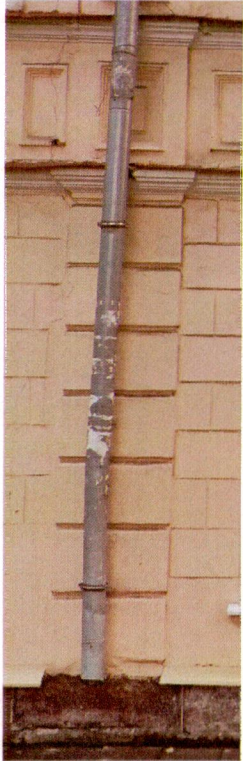



№ п/п	Описание предмета охраны	Сведения в графической форме и фотографические изображения
1	2	3
1.	Местоположение	
1.1.	рядовое расположение объекта культурного наследия в квартальной застройке по красной линии проспекта Ленина	
2.	Объемно-планировочное решение и Схема расположения предмета охраны согласно приложению № 1 к настоящему предмету охраны	
2.1.	в пределах исторических наружных и внутренних капитальных стен; г-образная конфигурация плана основного объема с двухэтажным пристроем со стороны южного фасада; габариты, включая всю высоту;	—


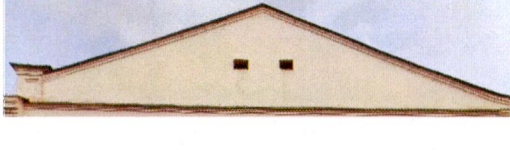


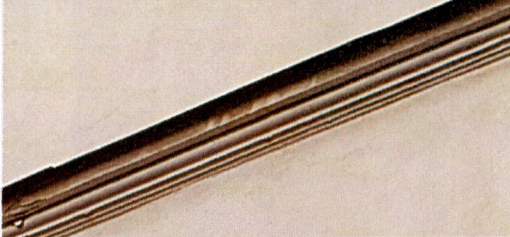
1	2	3
	количество этажей (два этажа)	
3.	Строительные материалы и конструкции	
3.1.	фундамент – кладка из гранитного бутового камня; облицовка цоколя – гранитные блоки; стены 1-го и 2-го этажей – кирпичная кладка из полнотелого глиняного кирпича	—
3.2.	все виды исторических кирпичных перемычек в завершении проемов	—
3.3.	все виды фигурного тесаного и лекального кирпича	—
4.	Крыша	
4.1.	форма – двухскатная с брандмауэрными стенами (выступающими из плоскости кровли), ограждением со стороны северного фасада в виде кирпичных тумб, со слуховым окном на дворовом южном фасаде (окно прямоугольное, с треугольным деревянным фронтоном, двухскатной кровелькой, заполнением деревянным жалюзи); материал покрытия кровли – металлический лист с фальцевым соединением; габариты; исторические высотные отметки; металлическое гладкое кровельное покрытие парапетных тумб, слухового окна и брандмауэрных стен	
5.	Архитектурно-стилевое решение объекта – эклектика с выраженным на главном фасаде штукатурным декором	
6.	Композиционное решение фасадов	
6.1.	северный главный фасад на восемь оконных осей, не имеющий полной композиционной симметрии; разделение фасада средней вертикальной лопаткой соответственно на три и пять оконных осей с ритмичным (метрическим) рядом окон	


1	2	3
6.2.	симметричная композиция западного фасада с центральным расположением оконного проема 2-го этажа	
6.3.	южный фасад на шесть оконных осей, сгруппированных по два окна, с большими простенками между тремя группами окон	
7.	архитектурно-художественное решение фасадов (все виды архитектурно-декоративного убранства фасадов (расположение, размеры, пропорции, профили, форма, рисунок декора и материал (кирпич)	
7.1.	многоступенчатый венчающий карниз северного фасада, выполненный в кирпичной кладке (14 рядов кладки) с поясом «зубчики» в середине; поддерживающая часть карниза в виде ритмично повторяющихся элементов – кронштейнов (модульонов)	
7.2.	фризовая часть северного фасада, оформленная прямоугольными узкими филенками, ритмично повторяющимися, с объемными штукатурными гранеными элементами во внутреннем поле филенки	
7.3.	сандрики над окнами 2-го этажа северного фасада с профилированными тягами карниза и поддерживающими консолями (кронштейнами); консоли украшены акантовыми листьями и воллотой в завершении	

1	2	3
7.4.	филенка, расположенная под сандриками над окнами 2-го этажа северного фасада, с криволинейной нижней полкой	
7.5.	наличники окон 2-го этажа, расположенные на северном, западном и южном фасадах, объемные с профилированными тягами и пятой в основании; завершение наличника лучковой формы по конфигурации проема	
7.6.	горизонтальный руст в простенках между окнами 2-го этажа северного фасада со сложным профилем канавки (в две полочки с валиком)	

1	2	3
7.7.	подоконный карниз окон 2-го этажа с профилированными тягами на северном, западном и южном фасадах, выполненный в штукатурке по кирпичной кладке	
7.8.	фризовая часть между 1-ым и 2-ым этажами северного фасада, оформленная чередующимися квадратными в простенках и прямоугольными филенками в подоконной части; картуши в поле прямоугольных филенок, выступающие из общей плоскости фризовой части, выполненные в штукатурке	
7.9.	междуэтажный карниз, отделяющий 1-ый этаж от фризовой части на северном фасаде, оформленный профилированными тягами (в штукатурке)	
7.10.	лопатки 2-го этажа по углам северного фасада и в средней части, разделяющие фасад на 3 и 5 оконных осей; лопатка в виде вертикальной узкой филенки с объемным профилем тяг, выполненным в штукатурке, с концентрическим кругом в штукатурном профиле (плафон) в центре внутреннего поля лопатки	

1	2	3
7.11.	лопатки 1-го этажа по углам северного фасада и в средней части, разделяющие фасад на 3 и 5 оконных осей, оформленные прямоугольным рустом со сложным профилем канавки (в две полочки с валиком)	
7.12.	прямоугольный горизонтальный руст 1-го этажа северного фасада, выполненный в штукатурном профиле с трапециевидными канавками	
7.13.	наличники окон 1-го этажа, расположенные на северном и южном фасадах, объемные с профилированными тягами и пятой в основании. Завершение наличника лучковой формы по конфигурации проема	
7.14.	облицовка цоколя северного и западного фасада гранитными блоками	

1	2	3
7.15.	рядовые на северном фасаде и угловой на северо-западном углу фасада парапетные столбики с квадратной филенкой на фронтальной плоскости и венчающим профилированным карнизом	
7.16.	щипцовое завершение брандмауэрной стены западного фасада, оформлено профилированными тягами карниза	
7.17.	фрагмент (облом) сложного профиля венчающего карниза, заходящий на западный фасад и повторяющий профиль карниза северного фасада	
7.18.	фрагмент венчающего карниза сложного профиля, заходящий на западный фасад и повторяющий профиль карниза южного дворового фасада	
7.19.	карниз с профилированными тягами под парапетным столбом, отделяющий горизонтально верхнюю часть западного фасада, проходящий в уровне выносной части венчающего карниза смежных фасадов	

1	2	3
7.20.	венчающий карниз южного фасада с профилированными тягами, выполненный в штукатурке по кирпичной кладке	
Графическое отображение перечисленных в пунктах 7.1.-7.20. элементов предмета охраны на фасадах объекта культурного наследия представлено в приложении № 2 к настоящему предмету охраны		
8.	Материал, техника фасадной обработки	
8.1.	тесаные гранитные блоки цоколя без окрашивания	—
8.2.	оштукатуренная и окрашенная поверхность фасадов, штукатурные и окрашенные наружные откосы проемов 1-го и 2-го этажей с расцветом	—
9.	Тип покрытий	
9.1.	все виды покрытий брандмауэрной стены, парапетных столбиков, сандриков, слухового окна, междуэтажных и подоконных карнизов, подоконных отливов – гладкая кровельная сталь с фальцевым соединением	—
10.	Все виды исторических заполнений проемов (рисунок, пропорции и форма)	
10.1.	Т-образный рисунок окон с лучковым завершением	—
11.	Все виды исторических проемов и ниш (расположение, размеры, пропорции и форма) согласно объемно-планировочному решению и схеме расположения предмета охраны, представленных в приложении № 1 к настоящему предмету охраны)	
11.1.	Оконные проемы с лучковым завершением 1-го и 2-го этажей, дверной проем с лучковым завершением 1-го и 2-го этажа	—
12.	Архитектурно-художественное решение интерьеров (все виды архитектурно-декоративного убранства интерьеров (расположение, размеры, пропорции, профили, форма, рисунок декора и материал) согласно объемно-планировочному решению и схеме расположения предмета охраны, представленных в приложении № 1 к настоящему предмету охраны)	

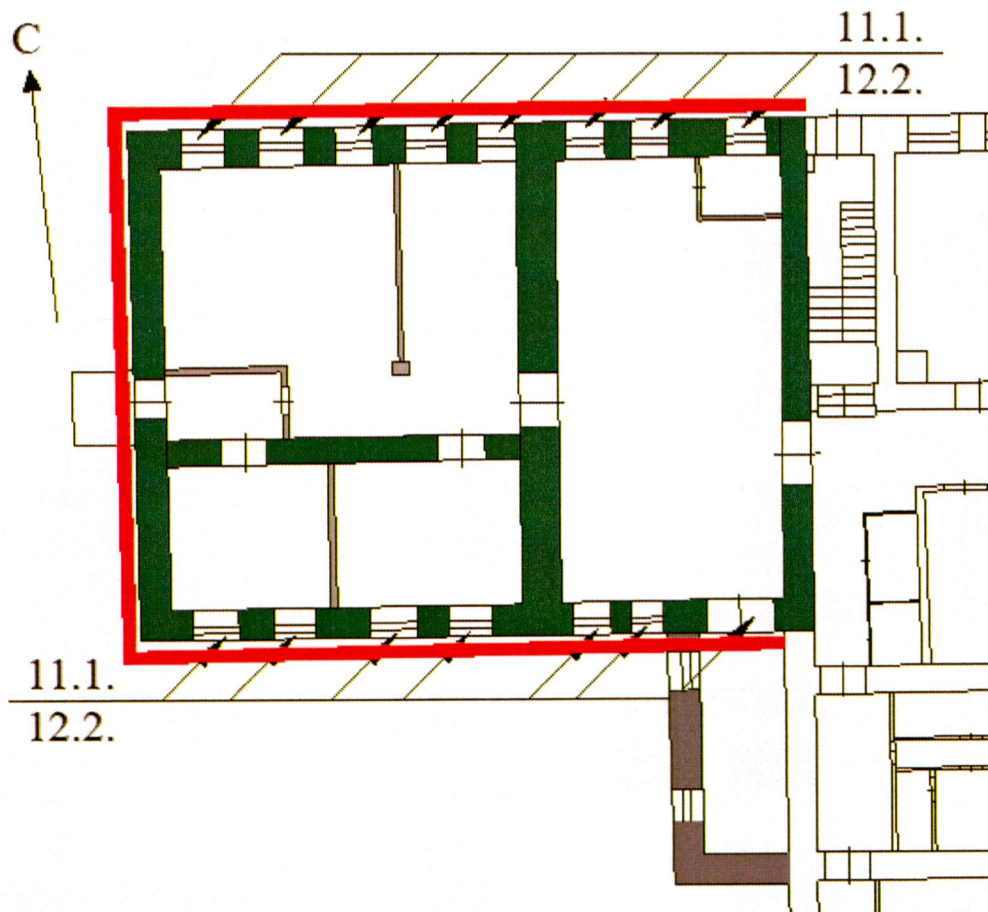
1	2	3
12.1.	потолочные профилированные тяги помещения	
12.2.	внутренние откосы окон с рассветом и лучковым завершением	

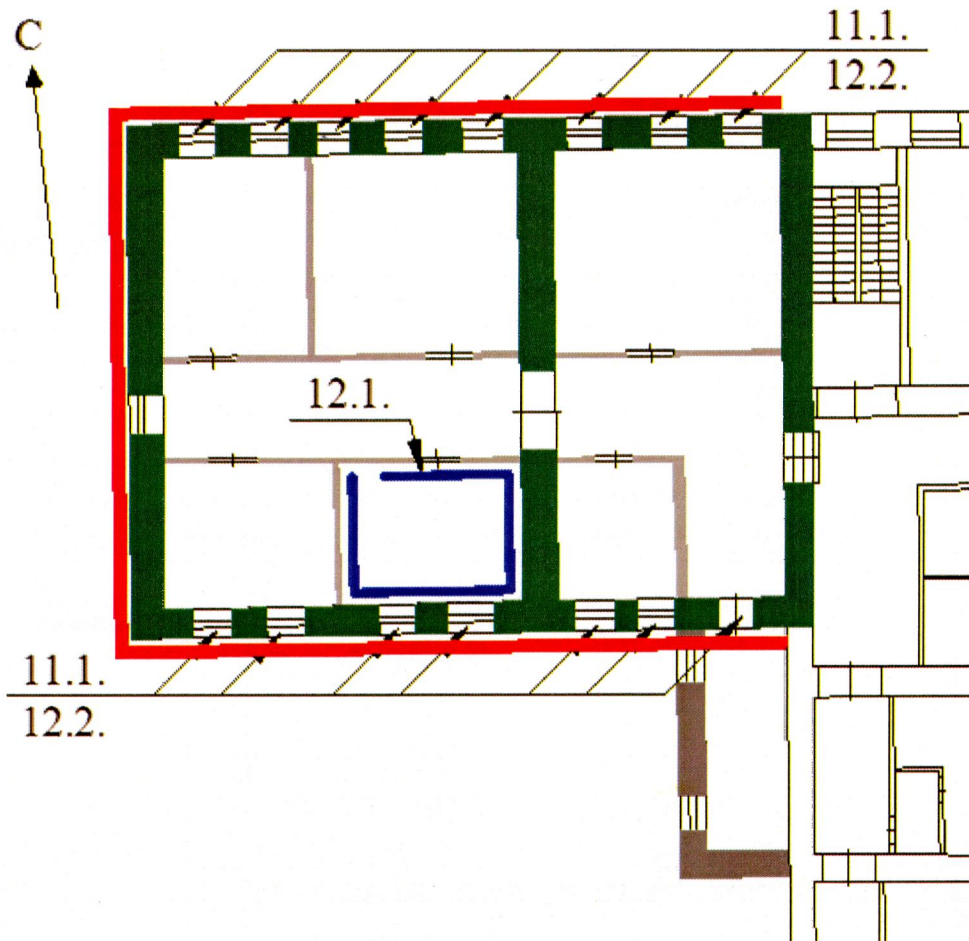
Приложение № 1

к предмету охраны объекта культурного наследия регионального значения «Особняк», расположенного по адресу: Свердловская область, г. Екатеринбург, пр. Ленина, д. 18, включенного в единый государственный реестр объектов культурного наследия (памятников истории и культуры) народов Российской Федерации

ОБЪЕМНО-ПЛАНИРОВОЧНОЕ РЕШЕНИЕ И СХЕМА РАСПОЛОЖЕНИЯ
предмета охраны объекта культурного наследия регионального значения
«Особняк», расположенного по адресу: Свердловская область,
г. Екатеринбург, пр. Ленина, д. 18, включенного в единый государственный
реестр объектов культурного наследия (памятников истории и культуры)
народов Российской Федерации

План 1 этажа





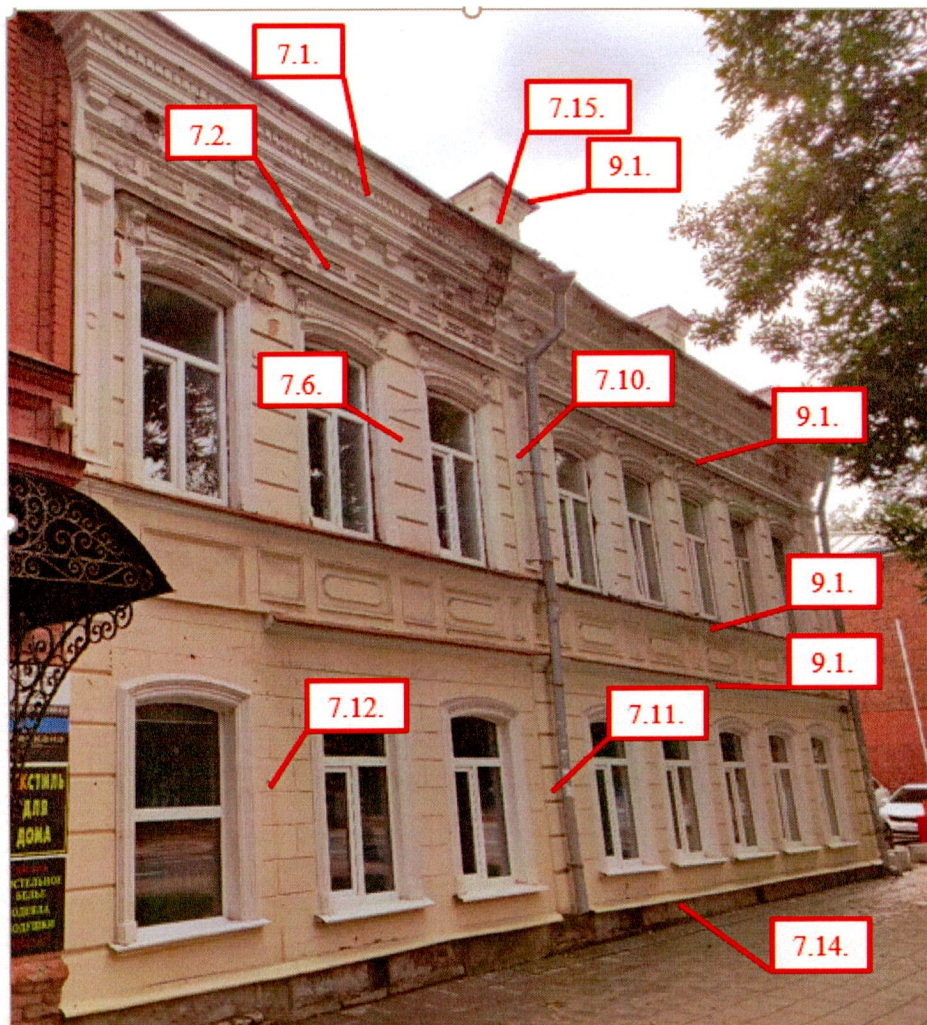
Условные обозначения:

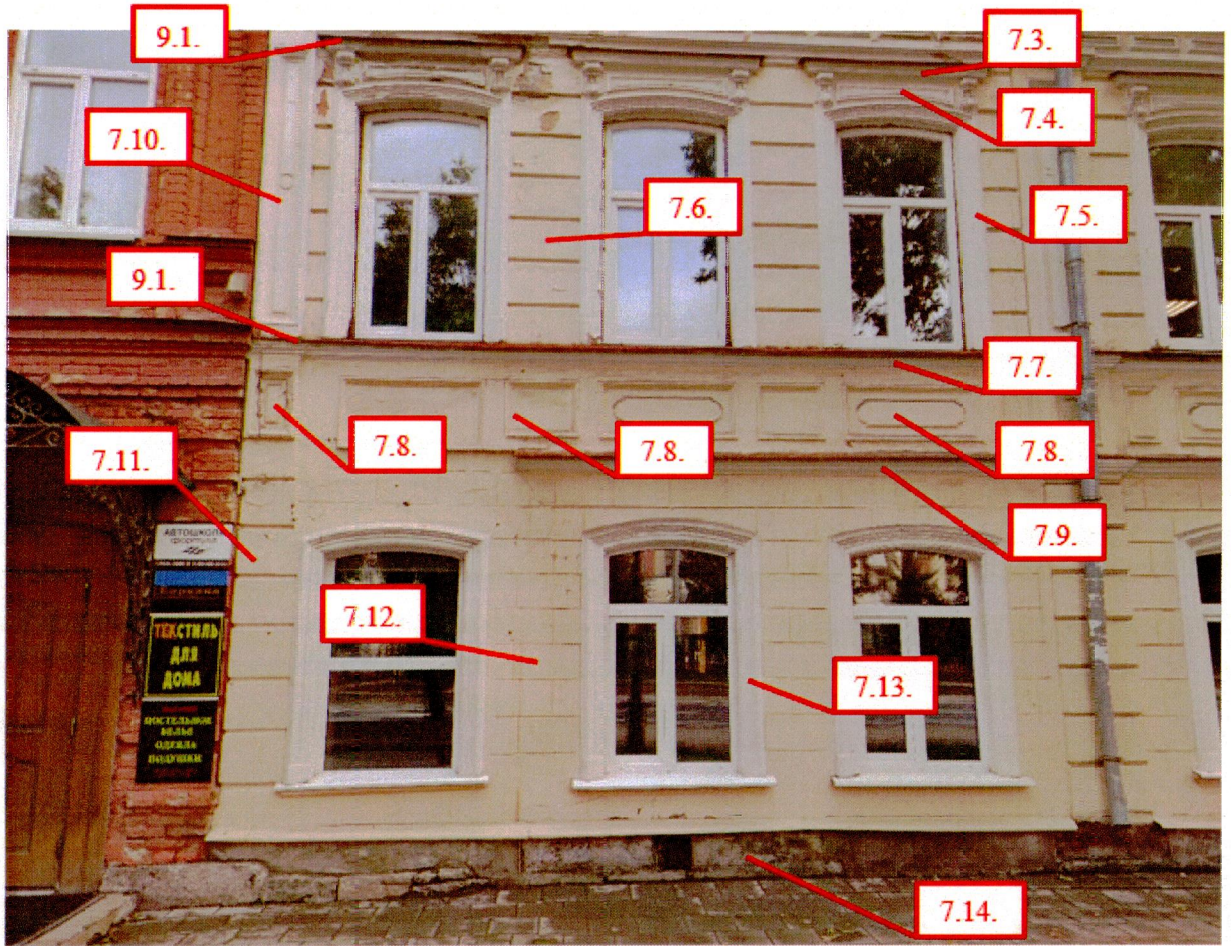
- исторические капитальные стены;
- перегородки;
- поздние пристрои;
- архитектурно-художественное решение фасадов;
- потолочные тяги;
- обозначение № п/п, представленного в таблице.

Приложение № 2
к предмету охраны объекта культурного наследия регионального значения «Особняк», расположенного по адресу: Свердловская область, г. Екатеринбург, пр. Ленина, д. 18, включенного в единый государственный реестр объектов культурного наследия (памятников истории и культуры) народов Российской Федерации

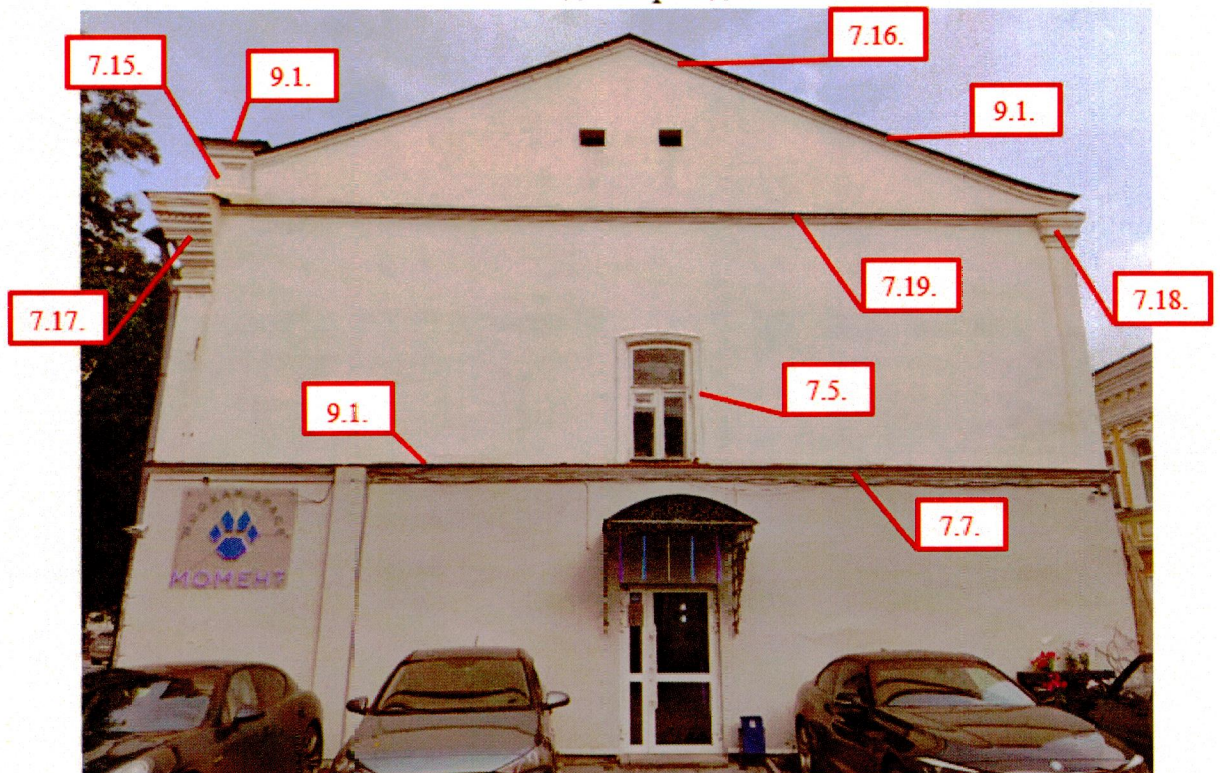
**ГРАФИЧЕСКОЕ ОТОБРАЖЕНИЕ НА ФАСАДАХ
ЭЛЕМЕНТОВ ПРЕДМЕТА ОХРАНЫ
объекта культурного наследия регионального значения «Особняк»,
расположенного по адресу: Свердловская область, г. Екатеринбург,
пр. Ленина, д. 18, включенного в единый государственный реестр объектов
культурного наследия (памятников истории и культуры)
народов Российской Федерации**

Северный главный фасад





Западный фасад



Южный фасад

