



ПРАВИТЕЛЬСТВО СВЕРДЛОВСКОЙ ОБЛАСТИ
УПРАВЛЕНИЕ ГОСУДАРСТВЕННОЙ ОХРАНЫ ОБЪЕКТОВ КУЛЬТУРНОГО НАСЛЕДИЯ
СВЕРДЛОВСКОЙ ОБЛАСТИ

ПРИКАЗ

11.11.2024

№ 700

г. Екатеринбург

**Об утверждении предмета охраны объекта культурного наследия
регионального значения «Главный жилой дом усадьбы Рейнфельд»,
расположенного по адресу: Свердловская область, г. Екатеринбург,
ул. Гоголя, д. 42 /ул. Карла Маркса, д. 10, включенного в единый
государственный реестр объектов культурного наследия (памятников
истории и культуры) народов Российской Федерации**

В соответствии с Федеральным законом от 25 июня 2002 года № 73-ФЗ «Об объектах культурного наследия (памятниках истории и культуры) народов Российской Федерации», приказами Министерства культуры Российской Федерации от 13.01.2016 № 28 «Об утверждении Порядка определения предмета охраны объекта культурного наследия, включенного в единый государственный реестр объектов культурного наследия (памятников истории и культуры) народов Российской Федерации в соответствии со статьей 64 Федерального закона от 25 июня 2002 г. № 73-ФЗ «Об объектах культурного наследия (памятниках истории и культуры) народов Российской Федерации» и от 11.08.2017 № 100903-р «О регистрации объекта культурного наследия регионального значения «Главный жилой дом усадьбы Рейнфельд», дата создания (возникновения) не определена (Свердловская область) в едином государственном реестре объектов культурного наследия (памятников истории и культуры) народов Российской Федерации», абзацем вторым подпункта 9 пункта 18 Положения об Управлении государственной охраны объектов культурного наследия Свердловской области, утвержденного постановлением Правительства Свердловской области от 28.12.2015 № 1216-ПП «Об учреждении должностей государственной гражданской службы Свердловской области в Управлении государственной охраны объектов культурного наследия Свердловской области и утверждении Положения, предельного лимита штатной численности Управления государственной охраны объектов культурного наследия Свердловской области», и на основании научно-проектной документации «Объект культурного наследия регионального значения «Главный жилой дом усадьбы Рейнфельд», расположенный по адресу: Свердловская область, г. Екатеринбург, ул. Гоголя, д. 42 /ул. Карла Маркса, д. 10. Проект предмета охраны. Раздел: Историко-культурные исследования. Материалы обоснования. Утверждаемая часть. 13-04.2024-ПО. Том 1», разработанной государственным бюджетным учреждением культуры Свердловской области «Научно-производственный центр

по охране и использованию памятников истории и культуры Свердловской области» в 2024 году, в целях сохранения объекта культурного наследия

ПРИКАЗЫВАЮ:

1. Утвердить предмет охраны объекта культурного наследия регионального значения «Главный жилой дом усадьбы Рейнфельд», расположенного по адресу: Свердловская область, г. Екатеринбург, ул. Гоголя, д. 42 /ул. Карла Маркса, д. 10, включенного в единый государственный реестр объектов культурного наследия (памятников истории и культуры) народов Российской Федерации (прилагается).

2. Отделу государственной охраны объектов культурного наследия Управления государственной охраны объектов культурного наследия Свердловской области (Семериков М.А.) обеспечить исполнение требований, установленных пунктом 11 Порядка определения предмета охраны объекта культурного наследия, включенного в единый государственный реестр объектов культурного наследия (памятников истории и культуры) народов Российской Федерации в соответствии со статьей 64 Федерального закона от 25 июня 2002 г. № 73-ФЗ «Об объектах культурного наследия (памятниках истории и культуры) народов Российской Федерации», утвержденного приказом Министерства культуры Российской Федерации от 13.01.2016 № 28 «Об утверждении Порядка определения предмета охраны объекта культурного наследия, включенного в единый государственный реестр объектов культурного наследия (памятников истории и культуры) народов Российской Федерации в соответствии со статьей 64 Федерального закона от 25 июня 2002 г. № 73-ФЗ «Об объектах культурного наследия (памятниках истории и культуры) народов Российской Федерации».

3. Настоящий приказ опубликовать на официальном сайте Управления государственной охраны объектов культурного наследия Свердловской области в информационно-телекоммуникационной сети «Интернет» (www.okn.midural.ru).

4. Контроль за исполнением настоящего приказа возложить на Заместителя начальника Управления государственной охраны объектов культурного наследия Свердловской области А.А. Кульпину.

Начальник Управления



Е.Г. Рябинин

УТВЕРЖДЕН

приказом Управления государственной
охраны объектов культурного наследия
Свердловской области

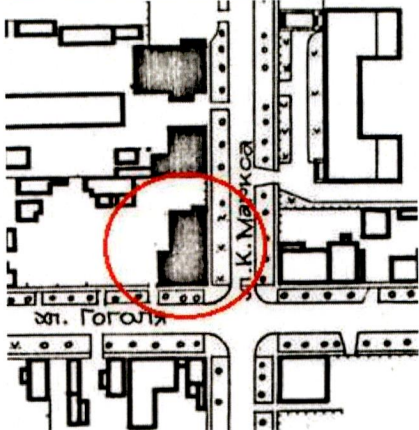
от 11.11.2024 № 700

ПРЕДМЕТ ОХРАНЫ

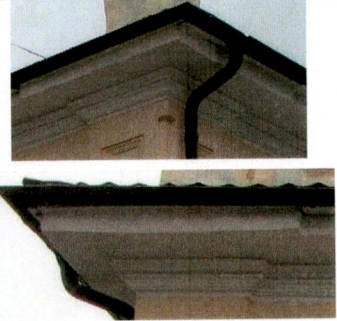



объекта культурного наследия регионального значения «Главный жилой дом усадьбы Рейнфельд», расположенного по адресу: Свердловская область, г. Екатеринбург, ул. Гоголя, д. 42 /ул. Карла Маркса, д. 10, включенного в единый государственный реестр объектов культурного наследия (памятников истории и культуры) народов Российской Федерации

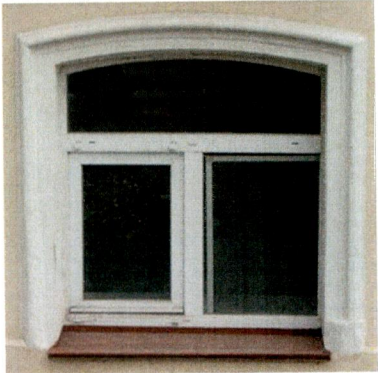


Предмет охраны объекта культурного наследия регионального значения «Главный жилой дом усадьбы Рейнфельд», расположенного по адресу: Свердловская область, г. Екатеринбург, ул. Гоголя, д. 42 /ул. Карла Маркса, д. 10, включенного в единый государственный реестр объектов культурного наследия (памятников истории и культуры) народов Российской Федерации, приведен в таблице.

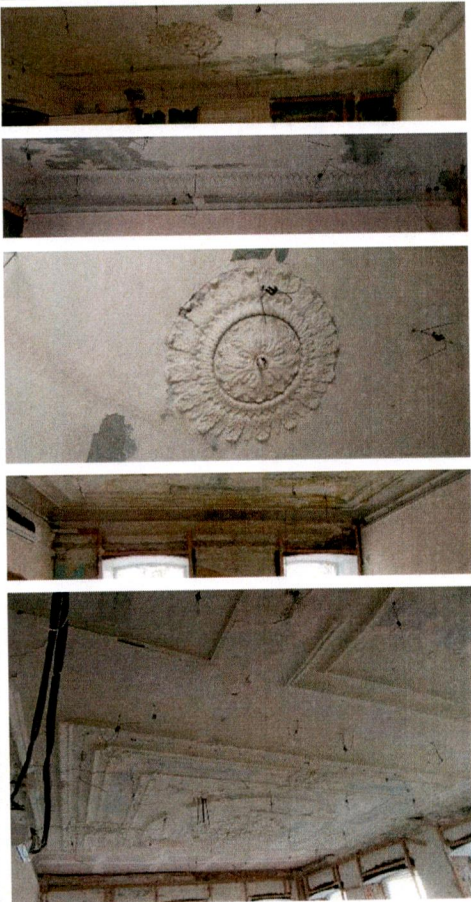
Таблица


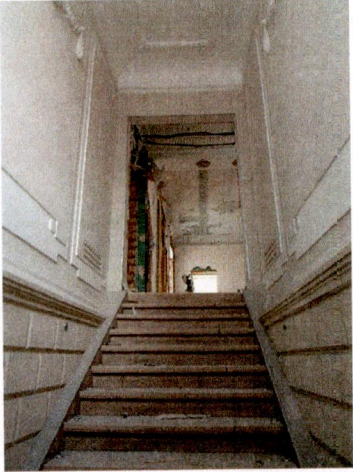
№ п/п	Описание предмета охраны	Сведения в графической форме и фотографические изображения
1	2	3
1.	Местоположение	
1.1.	угловое расположение в квартальной застройке по красной линии улиц Гоголя и Карла Маркса	
2.	Объемно-планировочное решение и Схема расположения согласно приложению № 1 к настоящему предмету охраны	
2.1.	объемно-планировочное решение в пределах исторических капитальных стен: Г-образная конфигурация плана с небольшим выступом к западу; габариты,	—

1	2	3
	включая всю высоту; количество этажей (два этажа)	
3.	Строительные материалы и конструкции	
3.1.	фундамент (бутовый ленточный); капитальные стены (кирпичные)	-
4.	Крыша	
4.1.	форма (сложная многоскатная); венчающие элементы (аттики на северном и восточном фасадах и угловая парапетная тумбочка на северо-восточном углу)	
5.	Окрытия	
5.1	окрытия межэтажного и подоконных карнизов и отливов окон (гладкий металлический лист с фальцевым соединением)	
6.	Архитектурно-композиционное решение фасадов	
6.1.	асимметричная композиция северного фасада с венчающими центральным и правым аттиками сложной конфигурации	
6.2.	асимметричная композиция восточного фасада с венчающими центральным и левым аттиками сложной конфигурации и главным боковым входом	
7.	Все виды сохранившегося архитектурно-декоративного убранства фасадов (расположение, размеры, пропорции, профили, форма, рисунок и пластическое решение декора, материал)	

1	2	3
7.1.	венчающий карниз большого выноса, раскрепованный по осям лопаток, с подкарнизной профилированной тягой	
7.2.	межэтажный и подоконный второго этажа профилированные карнизы	
7.3.	уступ цоколя	
северный и восточный фасады		
7.4.	профилированные рамочные обрамления оконных проемов второго этажа: лепной декор в виде ветвей и больших листьев в стиливых формах модерна над оконными проемами; подоконные профилированные филенки с граненым рельефом внутри, фланкированные маленькими каннелированными пилястрами	

1	2	3
7.5.	профилированные рамочные обрамления оконных проемов первого этажа	
7.6.	угловые и рядовые лопатки, раскрепованные в уровне карниза и межэтажного пояса, с фасками на углах и с профилированными филенками с внутренним рельефом в уровне второго этажа	
7.7.	центральные и угловые аттики с криволинейным завершением, фланкированные парапетными тумбочками; профилированные карнизы и филенки на наружных сторонах парапетных тумбочек; профилированные карнизы аттиков; профилированные обрамления филенок в тимпанах аттиков; центрическая розетка в тимпане центрального восточного аттика; рельефное обрамление слухового окна в тимпане центрального северного аттика	
Графическое отображение перечисленных в пунктах 7.1.-7.7. элементов предмета охраны на фасадах объекта культурного наследия представлено в приложении № 2 к настоящему предмету охраны		
8.	Материал, техника фасадной обработки	
8.1.	гладкая штукатурка с окраской колером	—

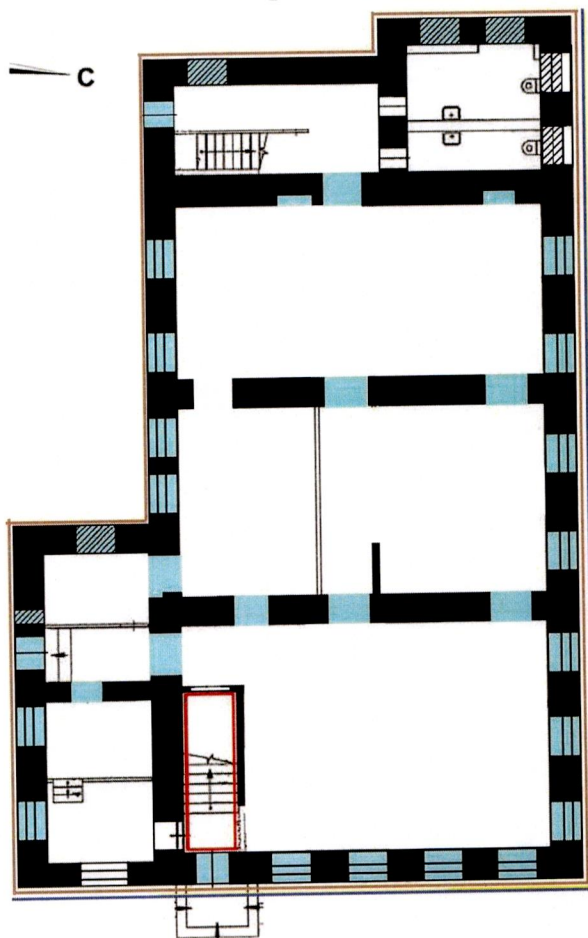
1	2	3
	светлого цвета и выделением элементов декоративного убранства колером белого цвета	
9.	Проемы и ниши	
9.1.	все виды исторических оконных (включая круглое слуховое окно в тимпане центрального аттика северного фасада) и дверных проемов и ниш (размеры, форма (с прямым и лучковым завершениями) и расположение согласно объемно-планировочному решению и схеме расположения предмета охраны, представленным в приложении № 1 к настоящему предмету охраны; тип откосов «с рассветом»)	—
10.	Т-образный рисунок оконных переплетов	—
11.	Все виды сохранившегося декоративного убранства интерьеров (количество, расположение, конфигурация, пластическое решение декора, размеры и профили) согласно объемно-планировочному решению и схеме расположения предмета охраны, представленным в приложении № 1 к настоящему предмету охраны	
11.1.	профилированные и декорированные потолочные и настенные штукатурные тяги; падуго; плафоны с розетками; все виды декора лестничной клетки, в том числе штукатурная отделка «под руст»	

1	2	3
		
12.	Исторические лестницы	
12.1.	главная одномаршевая лестница (расположение, габариты и форма)	

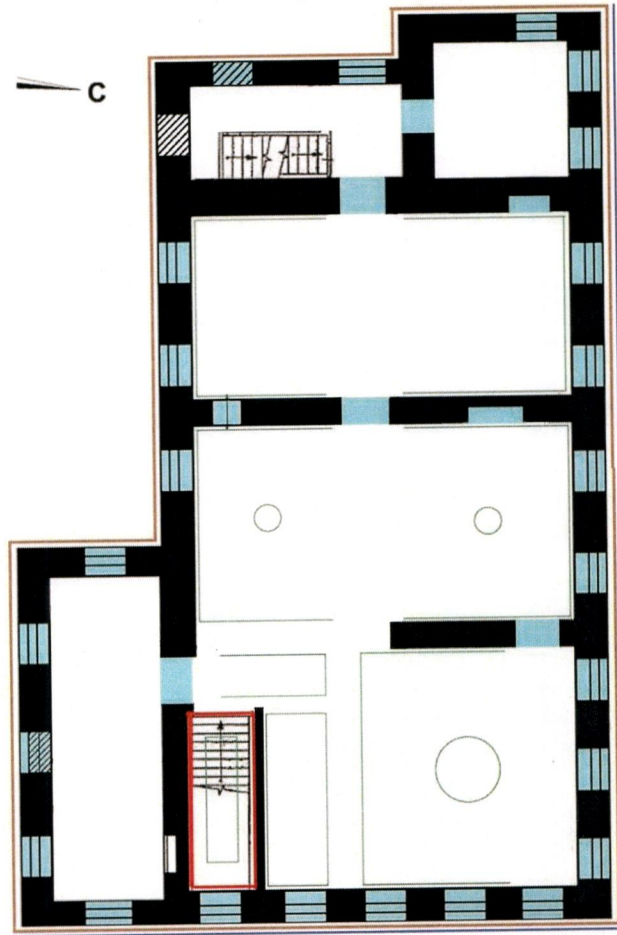
Приложение № 1
к предмету охраны объекта культурного наследия регионального значения «Главный жилой дом усадьбы Рейнфельд», расположенного по адресу: Свердловская область, г. Екатеринбург, ул. Гоголя, д. 42 /ул. Карла Маркса, д. 10, включенного в единый государственный реестр объектов культурного наследия (памятников истории и культуры) народов Российской Федерации

ОБЪЕМНО-ПЛАНИРОВОЧНОЕ РЕШЕНИЕ И СХЕМА РАСПОЛОЖЕНИЯ
предмета охраны объекта культурного наследия регионального значения
«Главный жилой дом усадьбы Рейнфельд», расположенного по адресу:
Свердловская область, г. Екатеринбург, ул. Гоголя, д. 42 /ул. Карла
Маркса, д. 10, включенного в единый государственный реестр объектов
культурного наследия (памятников истории и культуры)
народов Российской Федерации

План первого этажа



План второго этажа



Условные обозначения:

- исторические капитальные стены;
- композиционное решение фасадов;
- архитектурно-декоративное убранство фасадов;
- исторические оконные и дверные проемы и ниши (размеры, форма и расположение);
- профилированные и декорированные потолочные и настенные штукатурные тяги; падуги; плафоны с розетками;
- историческая одномаршевая лестница.

Приложение № 2

к предмету охраны объекта культурного наследия регионального значения «Главный жилой дом усадьбы Рейнфельд», расположенного по адресу: Свердловская область, г. Екатеринбург, ул. Гоголя, д. 42 /ул. Карла Маркса, д. 10, включенного в единый государственный реестр объектов культурного наследия (памятников истории и культуры) народов Российской Федерации

ГРАФИЧЕСКОЕ ОТОБРАЖЕНИЕ НА ФАСАДАХ ЭЛЕМЕНТОВ ПРЕДМЕТА ОХРАНЫ

объекта культурного наследия регионального значения «Главный жилой дом усадьбы Рейнфельд», расположенного по адресу: Свердловская область, г. Екатеринбург, ул. Гоголя, д. 42 /ул. Карла Маркса, д. 10, включенного в единый государственный реестр объектов культурного наследия (памятников истории и культуры) народов Российской Федерации

Северный фасад



Восточный фасад



Дворовые фасады

