



ПРАВИТЕЛЬСТВО СВЕРДЛОВСКОЙ ОБЛАСТИ  
УПРАВЛЕНИЕ ГОСУДАРСТВЕННОЙ ОХРАНЫ ОБЪЕКТОВ КУЛЬТУРНОГО НАСЛЕДИЯ  
СВЕРДЛОВСКОЙ ОБЛАСТИ

**ПРИКАЗ**

13.11.2022

№ 716

г. Екатеринбург

**Об утверждении предмета охраны объекта культурного наследия  
регионального значения «Дом жилой», расположенного по адресу:  
Свердловская область, г. Верхотурье, ул. Советская, д. 11, включенного  
в единый государственный реестр объектов культурного наследия  
(памятников истории и культуры) народов Российской Федерации**

В соответствии с Федеральным законом от 25 июня 2002 года № 73-ФЗ «Об объектах культурного наследия (памятниках истории и культуры) народов Российской Федерации», приказами Министерства культуры Российской Федерации от 13.01.2016 № 28 «Об утверждении Порядка определения предмета охраны объекта культурного наследия, включенного в единый государственный реестр объектов культурного наследия (памятников истории и культуры) народов Российской Федерации в соответствии со статьей 64 Федерального закона от 25 июня 2002 г. № 73-ФЗ «Об объектах культурного наследия (памятниках истории и культуры) народов Российской Федерации», от 14.03.2017 № 81032-р «О регистрации объекта культурного наследия регионального значения «Дом жилой», XIX в. (Свердловская область) в едином государственном реестре объектов культурного наследия (памятников истории и культуры) народов Российской Федерации», абзацем вторым подпункта 9 пункта 18 Положения об Управлении государственной охраны объектов культурного наследия Свердловской области, утвержденного постановлением Правительства Свердловской области от 28.12.2015 № 1216-ПП «Об учреждении должностей государственной гражданской службы Свердловской области в Управлении государственной охраны объектов культурного наследия Свердловской области и утверждении Положения, предельного лимита штатной численности Управления государственной охраны объектов культурного наследия Свердловской области», и на основании научно-проектной документации «Объект культурного наследия регионального значения «Дом жилой», расположенный по адресу: Свердловская область, г. Верхотурье, ул. Советская, д. 11. Проект предмета охраны. Раздел: Историко-культурные исследования. Материалы обоснования. Утверждаемая часть. Шифр 3.11-774-23.24-ПО. Том 1», разработанной государственным бюджетным учреждением культуры Свердловской области «Научно-производственный центр по охране и использованию памятников истории и культуры Свердловской области» в 2024 году, в целях сохранения объекта культурного наследия

**ПРИКАЗЫВАЮ:**

1. Утвердить предмет охраны объекта культурного наследия регионального значения «Дом жилой», расположенного по адресу: Свердловская область, г. Верхотурье, ул. Советская, д. 11, включенного в единый государственный реестр объектов культурного наследия (памятников истории и культуры) народов Российской Федерации (прилагается).

2. Отделу государственной охраны объектов культурного наследия Управления государственной охраны объектов культурного наследия Свердловской области (Семериков М.А.) обеспечить исполнение требований, установленных пунктом 11 Порядка определения предмета охраны объекта культурного наследия, включенного в единый государственный реестр объектов культурного наследия (памятников истории и культуры) народов Российской Федерации в соответствии со статьей 64 Федерального закона от 25 июня 2002 года № 73-ФЗ «Об объектах культурного наследия (памятниках истории и культуры) народов Российской Федерации», утвержденного приказом Министерства культуры Российской Федерации от 13.01.2016 № 28 «Об утверждении Порядка определения предмета охраны объекта культурного наследия, включенного в единый государственный реестр объектов культурного наследия (памятников истории и культуры) народов Российской Федерации в соответствии со статьей 64 Федерального закона от 25 июня 2002 года № 73-ФЗ «Об объектах культурного наследия (памятниках истории и культуры) народов Российской Федерации».

3. Настоящий приказ опубликовать на официальном сайте Управления государственной охраны объектов культурного наследия Свердловской области в информационно-телекоммуникационной сети «Интернет» ([www.okn.midural.ru](http://www.okn.midural.ru)).

4. Контроль за исполнением настоящего приказа возложить на Заместителя начальника Управления государственной охраны объектов культурного наследия Свердловской области А.А. Кульпину.

Начальник Управления



Е.Г. Рябинин

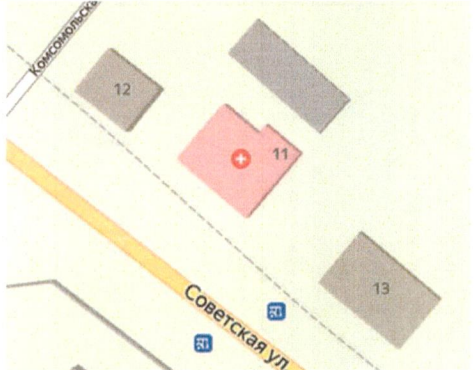
УТВЕРЖДЕН



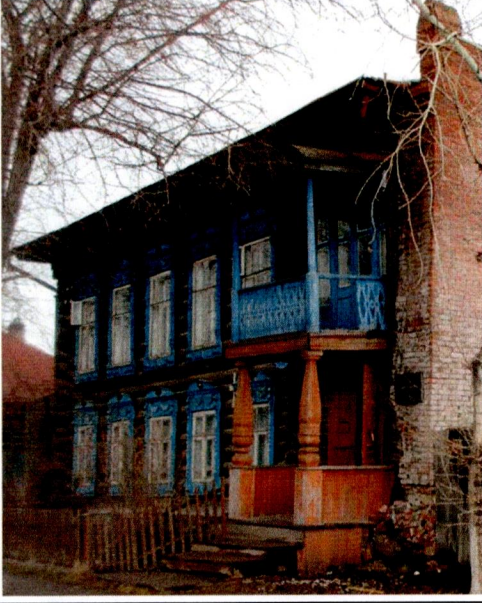
приказом Управления государственной  
охраны объектов культурного наследия  
Свердловской областиот 13.11.2024 № 716**ПРЕДМЕТ ОХРАНЫ**



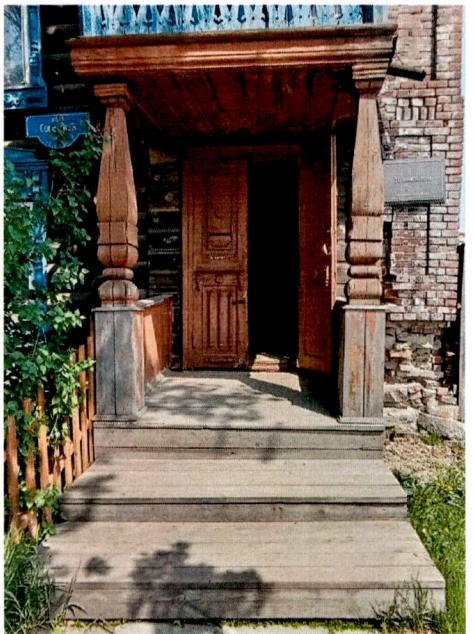
**объекта культурного наследия регионального значения «Дом жилой»,  
расположенного по адресу: Свердловская область, г. Верхотурье,  
ул. Советская, д. 11, включенного в единый государственный реестр  
объектов культурного наследия (памятников истории и культуры) народов  
Российской Федерации**

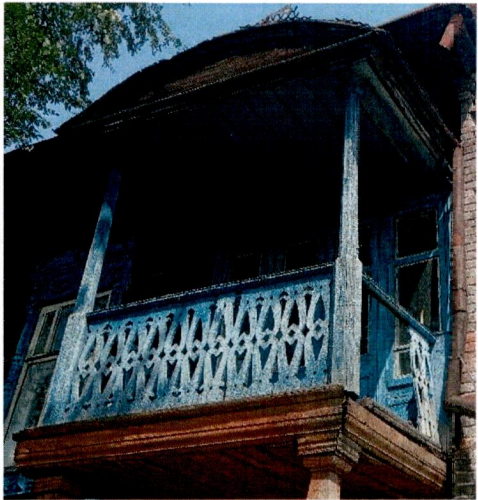
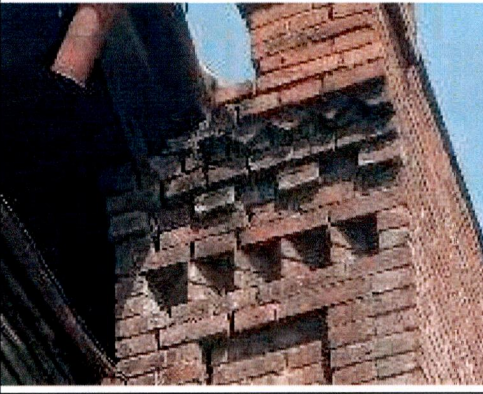
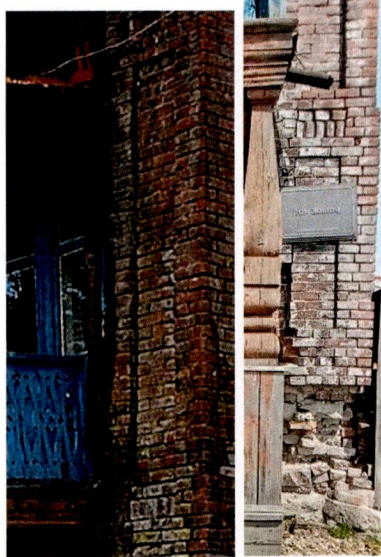

Предмет охраны объекта культурного наследия регионального значения «Дом жилой», расположенного по адресу: Свердловская область, г. Верхотурье, ул. Советская, д. 11, (далее – объект), включенного в единый государственный реестр объектов культурного наследия (памятников истории и культуры) народов Российской Федерации, приведен в таблице.



Таблица

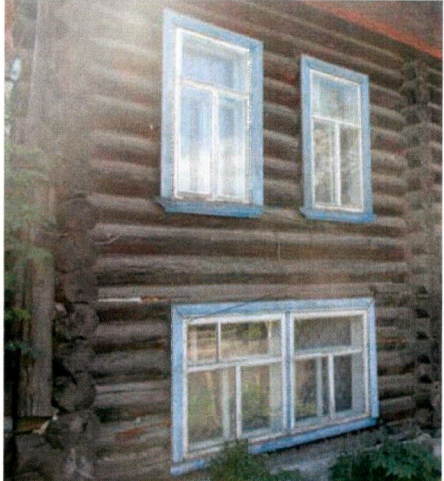



№ п/п	Описание предмета охраны	Сведения в графической форме и фотографические изображения
1	2	3
1.	Местоположение	
1.1.	рядовое расположение в квартальной застройке по красной линии улицы Советская	
2.	Объемно-планировочное решение и Схема расположения предмета охраны согласно приложению № 1 к настоящему предмету охраны	
2.1.	объемно-планировочное решение в пределах исторических наружных и внутренних капитальных стен: прямоугольный в плане сруб с юго-восточной брандмауэрной стеной; габариты, включая всю высоту; количество этажей (первый этаж, второй этаж)	—

1	2	3
3.	Строительные материалы и конструкции	
3.1.	наружные и внутренние капитальные стены (бревна); юго-восточная брандмауэрная стена (бут, кирпич); металлические связи	—
4.	Крыша	
4.1.	форма крыши (вальмовая – четырехскатная); материал (гладкий металлический лист с фальцевым соединением); габариты; исторические высотные отметки	
4.2.	навес над балконом: форма (лучковая); материал (гладкий металлический лист с фальцевым соединением); габариты; исторические высотные отметки	
5.	Композиционное решение юго-западного фасада	
5.1.	двухчастная асимметричная композиция: левая часть на пять оконных осей; правая часть, примыкающая к брандмауэрной стене, в одну оконную ось с балконом и крыльцом	
6.	Архитектурно-художественное решение фасадов (расположение, размеры, пропорции, профили, форма, рисунок, материал)	
6.1.	подшивной дощатый карниз большого выноса с профилированной лобовой доской и выступающий дощатый фриз под ним	

1	2	3
6.2.	<p>наличники окон юго-западного уличного фасада и крайний справа наличник второго этажа северо-западного фасада: разорванный фронтончик с вазами в навершии и по углам; профилированный карниз; фриз с накладным декором в виде драпировок и кистей; боковины с ушками, накладными кронштейнами карниза и с фигурными полуколонками; подоконная доска с обрамлением по периметру валиком, с накладным декором в виде прямоугольных пирамидок и стилизованных розеток между пирамидками</p>	
6.3.	<p>наличники окон дворовых фасадов и окон с балконной дверью: рамочное обрамление простого профиля с резной подоконной доской</p>	
6.4.	<p>дощатое крыльцо с дощатым ограждением и резными четырехгранными колоннами на дощатых пьедесталах</p>	

1	2	3
6.5.	балкон над крыльцом: профилированная обвязка балконной площадки; ограждение балкона с пропиленной резьбой; шестигранные резные столбы с пьедесталами и капителями; навес над балконом с профилированной обвязкой и фронтоном лучковой формы с профилированным карнизом	
декоративное оформление брандмауэрной стены		
6.6.	ступенчатый карниз с зубчиками и сухариками с рядом поребрика под ними на торце брандмауэрной стены	
6.7.	вертикальные филенки на торце брандмауэрной стены, разделенные рядом поребрика	
6.8.	парапетная стенка с торцевыми башенками, декорированными поясом поребрика и филенками в стрельчатых фронтонах	

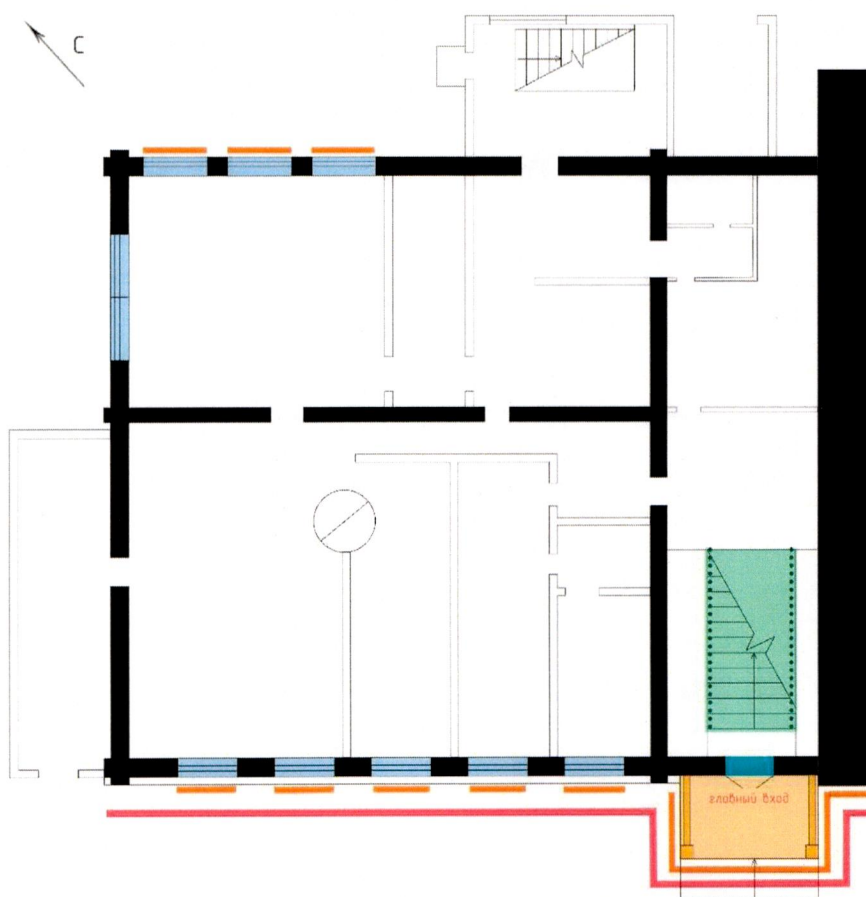
1	2	3
		
<p>Графическое отображение перечисленных в пунктах 6.1.-6.8. элементов предмета охраны на фасадах объекта культурного наследия представлено в приложении № 2 к настоящему предмету охраны</p>		
7.	Окрытия	
7.1.	материал (гладкий металлический лист с фальцевым соединением), навершия навеса балкона и башенок в технике «просечного железа»	—
8.	Материал, техника фасадной обработки	
8.1.	открытый бревенчатый сруб; обшивка калеванной доской правой части юго-западного фасада; лицевая кирпичная кладка и все разновидности фигурного и лекального кирпича декоративного оформления брандмауэрной стены	—
9.	Проемы	
9.1.	все виды исторических оконных и дверных проемов (размеры, форма и расположение согласно объемно-планировочному решению и схеме расположения предмета охраны, представленным в приложении № 1 к настоящему предмету охраны)	—
10.	Заполнения проемов	
10.1.	заполнения оконных проемов: рисунок переплетов, за исключением фланкирующих окон балконной двери (Г-образный); материал (дерево)	

1	2	3
		
10.2.	<p>заполнения дверных проемов: пропорции; размеры; рисунок двухстворчатых дверей главного входа (филенчатый с резным накладным декором на филенках, средниках и на нижних обвязках дверных полотен в виде профилированных штапиков, розеток, полочек, кронштейнов, полубалясин); рисунок двухстворчатых балконных дверей (филенчатый); материал (дерево)</p>	 
11.	Лестница	
11.1.	<p>лестница главного входа: расположение; габариты; конфигурация; профилированные проступи ступеней, балясины и поручни перил; материал (дерево)</p>	

Приложение № 1  
к предмету охраны объекта культурного наследия регионального значения «Дом жилой», расположенного по адресу: Свердловская область, г. Верхотурье, ул. Советская, д. 11, включенного в единый государственный реестр объектов культурного наследия (памятников истории и культуры) народов Российской Федерации

**ОБЪЕМНО-ПЛАНИРОВОЧНОЕ РЕШЕНИЕ И СХЕМА РАСПОЛОЖЕНИЯ  
ПРЕДМЕТА ОХРАНЫ  
объекта культурного наследия регионального значения «Дом жилой»,  
расположенного по адресу: Свердловская область, г. Верхотурье,  
ул. Советская, д. 11, включенного в единый государственный реестр  
объектов культурного наследия (памятников истории и культуры) народов  
Российской Федерации**

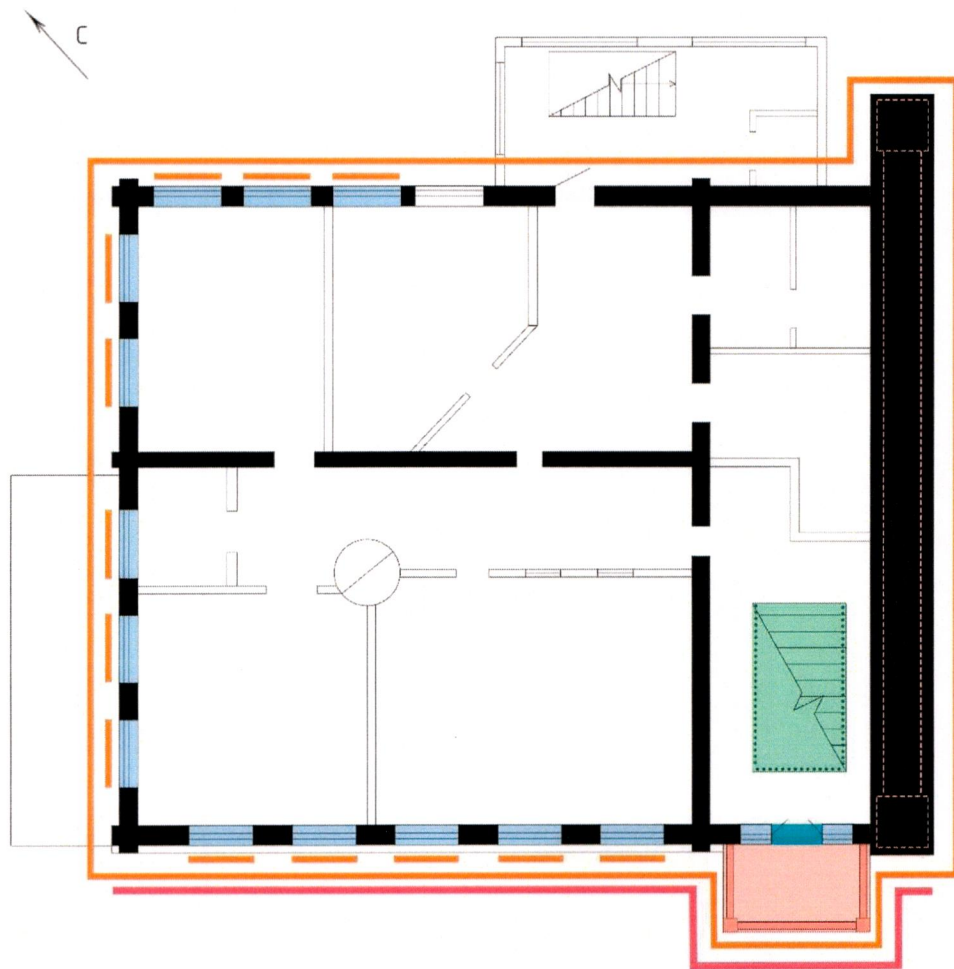
План первого этажа



Условные обозначения:

- историческое объемно-планировочное решение;
- композиционное решение юго-западного фасада;
- архитектурно-художественное решение фасадов;
- местоположение лестницы главного входа;
- исторические оконные проемы (размеры, форма и расположение);
- исторические дверные проемы (размеры, форма и расположение);
- крыльцо.

План второго этажа



Условные обозначения:

- историческое объемно-планировочное решение;
- композиционное решение юго-западного фасада;
- архитектурно-художественное решение фасадов;
- местоположение лестницы главного входа;
- исторические оконные проемы (размеры, форма и расположение);
- исторические дверные проемы (размеры, форма и расположение);
- парапетная стенка с торцевыми башенками;
- балкон.

Приложение № 2  
к предмету охраны объекта культурного наследия регионального значения «Дом жилой», расположенного по адресу: Свердловская область, г. Верхотурье, ул. Советская, д. 11, включенного в единый государственный реестр объектов культурного наследия (памятников истории и культуры) народов Российской Федерации

**ГРАФИЧЕСКОЕ ОТОБРАЖЕНИЕ НА ФАСАДАХ ЭЛЕМЕНТОВ  
ПРЕДМЕТА ОХРАНЫ**  
объекта культурного наследия регионального значения «Дом жилой»,  
расположенного по адресу: Свердловская область, г. Верхотурье,  
ул. Советская, д. 11, включенного в единый государственный реестр  
объектов культурного наследия (памятников истории и культуры)  
народов Российской Федерации

Юго-западный фасад



## Юго-восточный фасад



## Северо-восточный и северо-западный фасады

