



ПРАВИТЕЛЬСТВО СВЕРДЛОВСКОЙ ОБЛАСТИ
УПРАВЛЕНИЕ ГОСУДАРСТВЕННОЙ ОХРАНЫ ОБЪЕКТОВ КУЛЬТУРНОГО НАСЛЕДИЯ
СВЕРДЛОВСКОЙ ОБЛАСТИ

ПРИКАЗ

21.11.2024

№ 733

г. Екатеринбург

Об утверждении предмета охраны объекта культурного наследия регионального значения «Дом, в котором размещались первые из Уральских профсоюзов – Союз металлургов и Союз деревоотделочников», расположенного по адресу: Свердловская область, г. Екатеринбург, ул. Розы Люксембург, д. 27, включенного в единый государственный реестр объектов культурного наследия (памятников истории и культуры) народов Российской Федерации

В соответствии с Федеральным законом от 25 июня 2002 года № 73-ФЗ «Об объектах культурного наследия (памятниках истории и культуры) народов Российской Федерации», приказами Министерства культуры Российской Федерации от 13.01.2016 № 28 «Об утверждении Порядка определения предмета охраны объекта культурного наследия, включенного в единый государственный реестр объектов культурного наследия (памятников истории и культуры) народов Российской Федерации в соответствии со статьей 64 Федерального закона от 25 июня 2002 г. № 73-ФЗ «Об объектах культурного наследия (памятниках истории и культуры) народов Российской Федерации» и от 20.02.2017 № 76526-р «О регистрации объекта культурного наследия регионального значения «Дом, в котором размещались первые из Уральских профсоюзов – Союз металлургов и Союз деревоотделочников», 1917–1918 гг. (Свердловская область) в едином государственном реестре объектов культурного наследия (памятников истории и культуры) народов Российской Федерации», абзацем вторым подпункта 9 пункта 18 Положения об Управлении государственной охраны объектов культурного наследия Свердловской области, утвержденного постановлением Правительства Свердловской области от 28.12.2015 № 1216-ПП «Об учреждении должностей государственной гражданской службы Свердловской области в Управлении государственной охраны объектов культурного наследия Свердловской области и утверждении Положения, предельного лимита штатной численности Управления государственной охраны объектов культурного наследия Свердловской области», и на основании научно-проектной документации «Объект культурного наследия регионального значения «Дом, в котором размещались первые из Уральских профсоюзов – Союз металлургов и Союз деревоотделочников», расположенный по адресу: Свердловская область, г. Екатеринбург, ул. Розы Люксембург, д. 27. Проект предмета охраны. Раздел: Историко-культурные исследования. Материалы обоснования. Утверждаемая

часть. 09-04.2023-ПО. Том 1», разработанной государственным бюджетным учреждением культуры Свердловской области «Научно-производственный центр по охране и использованию памятников истории и культуры Свердловской области» в 2024 году, в целях сохранения объекта культурного наследия

ПРИКАЗЫВАЮ:

1. Утвердить предмет охраны объекта культурного наследия регионального значения «Дом, в котором размещались первые из Уральских профсоюзов – Союз металлургов и Союз деревоотделочников», расположенного по адресу: Свердловская область, г. Екатеринбург, ул. Розы Люксембург, д. 27, включенного в единый государственный реестр объектов культурного наследия (памятников истории и культуры) народов Российской Федерации (прилагается).

2. Отделу государственной охраны объектов культурного наследия Управления государственной охраны объектов культурного наследия Свердловской области (Семериков М.А.) обеспечить исполнение требований, установленных пунктом 11 Порядка определения предмета охраны объекта культурного наследия, включенного в единый государственный реестр объектов культурного наследия (памятников истории и культуры) народов Российской Федерации в соответствии со статьей 64 Федерального закона от 25 июня 2002 г. № 73-ФЗ «Об объектах культурного наследия (памятниках истории и культуры) народов Российской Федерации», утвержденного приказом Министерства культуры Российской Федерации от 13.01.2016 № 28 «Об утверждении Порядка определения предмета охраны объекта культурного наследия, включенного в единый государственный реестр объектов культурного наследия (памятников истории и культуры) народов Российской Федерации в соответствии со статьей 64 Федерального закона от 25 июня 2002 г. № 73-ФЗ «Об объектах культурного наследия (памятниках истории и культуры) народов Российской Федерации».

3. Настоящий приказ опубликовать на официальном сайте Управления государственной охраны объектов культурного наследия Свердловской области в информационно-телекоммуникационной сети «Интернет» (www.okn.midural.ru).

4. Контроль за исполнением настоящего приказа возложить на Заместителя начальника Управления государственной охраны объектов культурного наследия Свердловской области А.А. Кульпину.

Начальник Управления



Е.Г. Рябинин

УТВЕРЖДЕН
 приказом Управления государственной
 охраны объектов культурного наследия
 Свердловской области
 от 21.11.2024 № 733


ПРЕДМЕТ ОХРАНЫ

объекта культурного наследия регионального значения «Дом, в котором размещались первые из Уральских профсоюзов – Союз металлургов и Союз деревоотделочников», расположенного по адресу: Свердловская область, г. Екатеринбург, ул. Розы Люксембург, д. 27, включенного в единый государственный реестр объектов культурного наследия (памятников истории и культуры) народов Российской Федерации


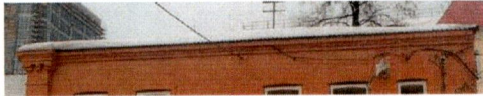

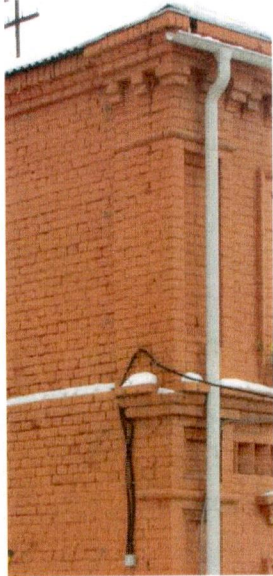
Предмет охраны объекта культурного наследия регионального значения «Дом, в котором размещались первые из Уральских профсоюзов – Союз металлургов и Союз деревоотделочников», расположенного по адресу: Свердловская область, г. Екатеринбург, ул. Розы Люксембург, д. 27, включенного в единый государственный реестр объектов культурного наследия (памятников истории и культуры) народов Российской Федерации, приведен в таблице.

Таблица

№ п/п	Описание предмета охраны	Сведения в графической форме и фотографические изображения
1	2	3
1.	Местоположение	
1.1.	рядовое положение объекта культурного наследия в структуре квартала по красной линии улицы Розы Люксембург	
2.	Объемно-планировочное решение и Схема расположения предмета охраны согласно приложению № 1 к настоящему предмету охраны	
2.1.	объемно-планировочное решение в пределах исторических капитальных стен: прямоугольная конфигурация плана; габариты, включая всю высоту; количество этажей (два этажа); исторические	—

1	2	3
	высотные отметки	
3.	Строительные материалы и конструкции	
3.1.	фундамент (бутовый ленточный); цоколь на западном фасаде (гранитные блоки); капитальные стены (кирпичные)	—
4.	Крыша	
4.1.	форма в пределах исторических капитальных стен (четырёхскатная); исторические высотные отметки	
5.	Композиционное решение фасадов	
5.1.	западный главный фасад: симметричная композиция на три оси	
5.2.	южный боковой фасад: асимметричная композиция на шесть осей	
6.	Архитектурно-художественное решение фасадов в «кирпичном стиле» (расположение, размеры, пропорции, профили, форма и материал (кирпич))	
6.1.	рамочные наличники лучковых оконных и дверного проемов первого этажа с лучковыми сандриками	

1	2	3
6.2.	рамочные наличники с выступающим замковым камнем второго этажа	
6.3.	угловые филенчатые лопатки первого и второго этажей	
6.4.	профилированный венчающий карниз с декоративными консолями, раскрепованный на углах	
6.5.	профилированный межэтажный пояс с фризом из поребрика	

1	2	3
6.6.	угловая лопатка первого и второго этажей на южном фасаде	
6.7.	профилированный венчающий карниз, раскрепованный на углах на южном и северном фасадах	
6.8.	профилированный межэтажный пояс на южном фасаде	
6.9.	угловая лопатка второго этажа на северном фасаде	
Графическое отображение перечисленных в пунктах 6.1.-6.9. элементов предмета охраны на фасадах объекта культурного наследия представлено в приложении № 2 к настоящему предмету охраны		
7.	Материал, техника фасадной обработки	
7.1.	неоштукатуренная лицевая кирпичная кладка стен	—
8.	Проемы	

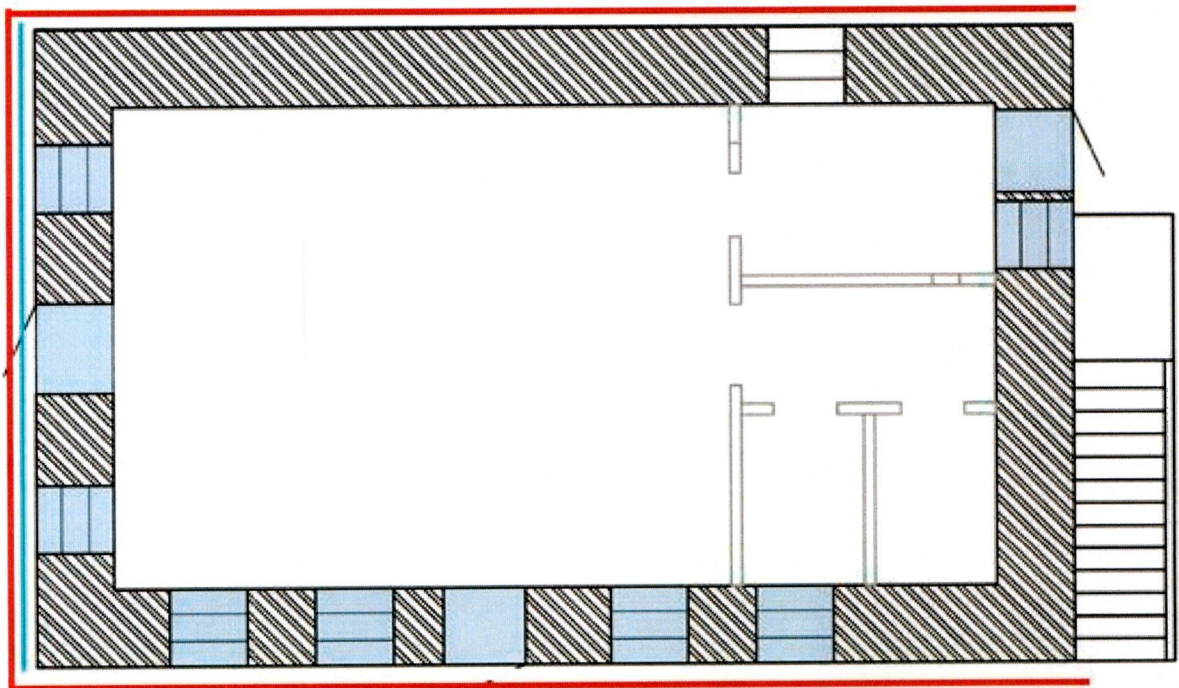
1	2	3
8.1.	все виды исторических наружных дверных и оконных проемов (расположение, размеры и форма (с прямым и лучковым завершениями) согласно объемно-планировочному решению и схеме расположения предмета охраны, представленным в приложении № 1 к настоящему предмету охраны)	—
9.	Т-образный рисунок оконных заполнений	—

Приложение № 1
к предмету охраны объекта
культурного наследия регионального
значения «Дом, в котором размещались
первые из Уральских профсоюзов –
Союз металлургов и Союз
деревоотделочников», расположенного
по адресу: Свердловская область,
г. Екатеринбург, ул. Розы Люксембург,
д. 27, включенного в единый
государственный реестр объектов
культурного наследия (памятников
истории и культуры) народов
Российской Федерации

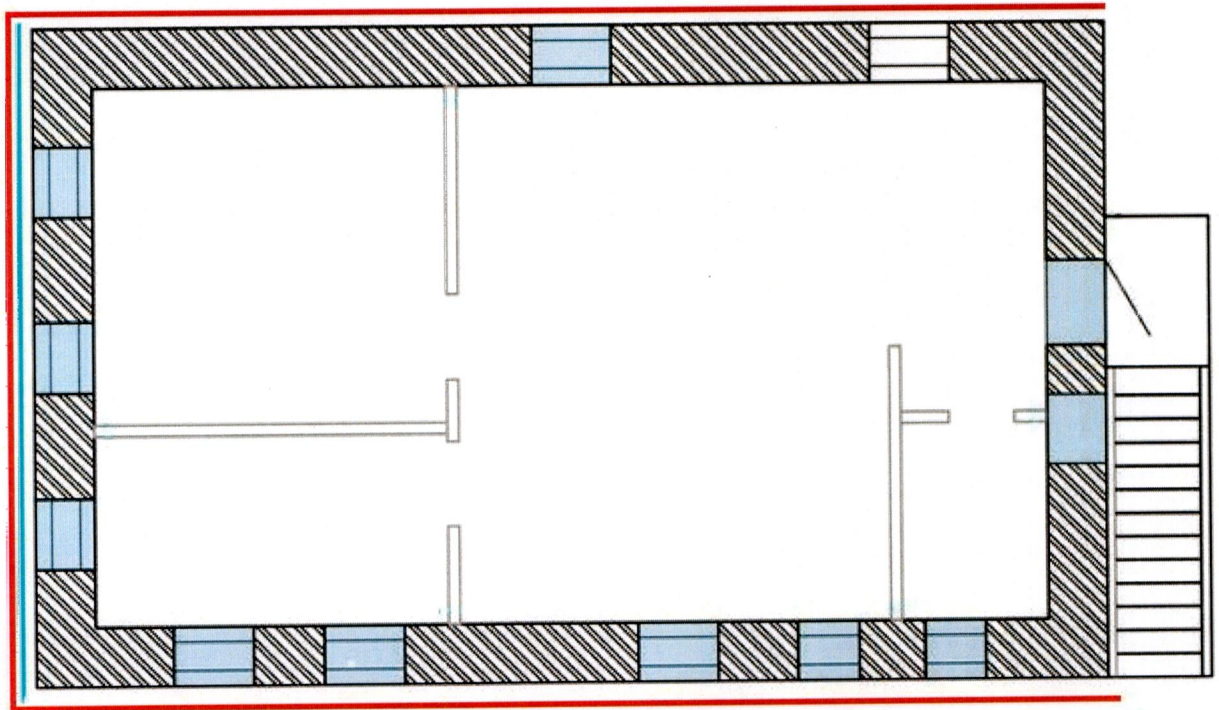
ОБЪЕМНО-ПЛАНИРОВОЧНОЕ РЕШЕНИЕ И СХЕМА РАСПОЛОЖЕНИЯ ПРЕДМЕТА ОХРАНЫ

**объекта культурного наследия регионального значения «Дом, в котором
размещались первые из Уральских профсоюзов – Союз металлургов и Союз
деревоотделочников», расположенного по адресу: Свердловская область,
г. Екатеринбург, ул. Розы Люксембург, д. 27, включенного в единый
государственный реестр объектов культурного наследия (памятников
истории и культуры) народов Российской Федерации**




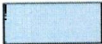
План первого этажа



План второго этажа



Условные обозначения:

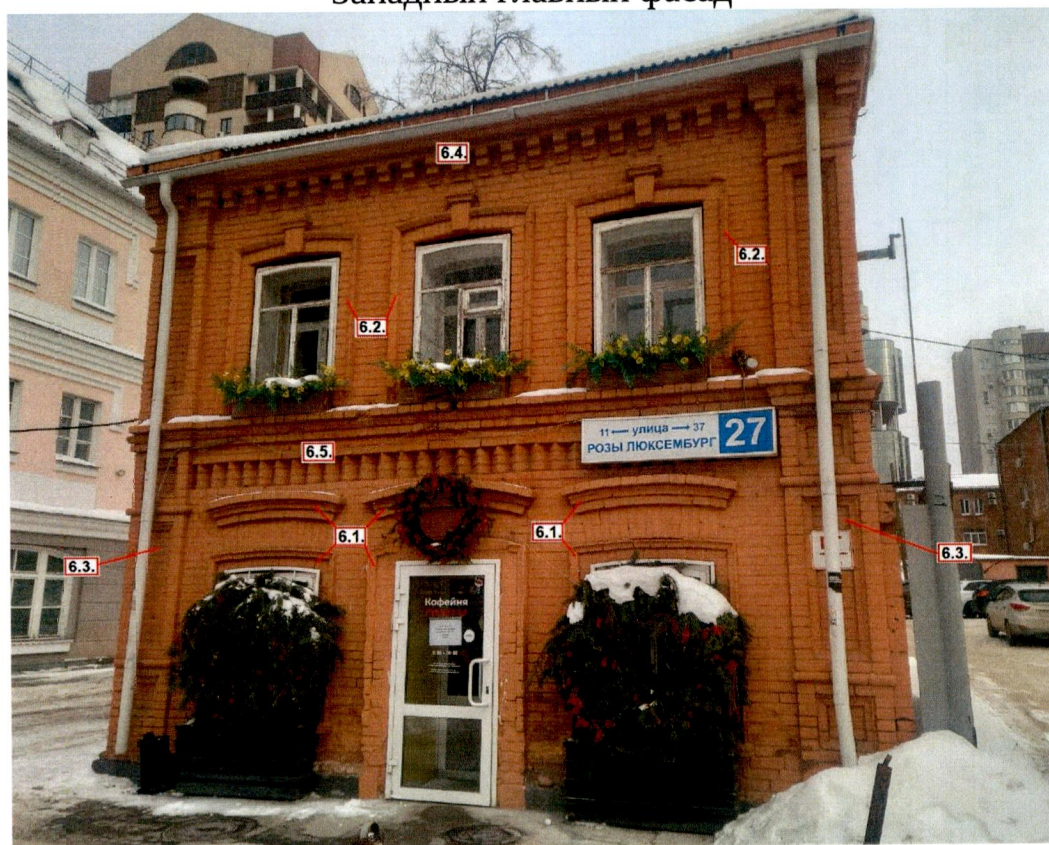
-  - исторические капитальные стены;
-  - архитектурно-художественное решение фасадов;
-  - композиционное решение западного фасада;
-  - исторические оконные и дверные проемы (расположение, размеры, форма (с прямым и лучковым завершениями)).

Приложение № 2
к предмету охраны объекта
культурного наследия регионального
значения «Дом, в котором размещались
первые из Уральских профсоюзов -
Союз металлургов и Союз
деревоотделочников», расположенного
по адресу: Свердловская область,
г. Екатеринбург, ул. Розы Люксембург,
д. 27, включенного в единый
государственный реестр объектов
культурного наследия (памятников
истории и культуры) народов
Российской Федерации

ГРАФИЧЕСКОЕ ОТОБРАЖЕНИЕ НА ФАСАДАХ ЭЛЕМЕНТОВ ПРЕДМЕТА ОХРАНЫ

объекта культурного наследия регионального значения «Дом, в котором
размещались первые из Уральских профсоюзов - Союз металлургов и Союз
деревоотделочников», расположенного по адресу: Свердловская область,
г. Екатеринбург, ул. Розы Люксембург, д. 27, включенного в единый
государственный реестр объектов культурного наследия (памятников
истории и культуры) народов Российской Федерации

Западный главный фасад



Южный фасад



Северный фасад

