



ПРАВИТЕЛЬСТВО СВЕРДЛОВСКОЙ ОБЛАСТИ  
УПРАВЛЕНИЕ ГОСУДАРСТВЕННОЙ ОХРАНЫ ОБЪЕКТОВ КУЛЬТУРНОГО НАСЛЕДИЯ  
СВЕРДЛОВСКОЙ ОБЛАСТИ

**ПРИКАЗ**

03.03.2025

№ 113

г. Екатеринбург

**Об утверждении предмета охраны объекта культурного наследия  
регионального значения «Вокзал железнодорожный», расположенного  
по адресу (местонахождение): Свердловская область, г. Каменск-Уральский,  
ул. Привокзальная, включенного в единый государственный реестр  
объектов культурного наследия (памятников истории и культуры)  
народов Российской Федерации**

В соответствии с Федеральным законом от 25 июня 2002 года № 73-ФЗ «Об объектах культурного наследия (памятниках истории и культуры) народов Российской Федерации», приказами Министерства культуры Российской Федерации от 13.01.2016 № 28 «Об утверждении Порядка определения предмета охраны объекта культурного наследия, включенного в единый государственный реестр объектов культурного наследия (памятников истории и культуры) народов Российской Федерации в соответствии со статьей 64 Федерального закона от 25 июня 2002 г. № 73-ФЗ «Об объектах культурного наследия (памятниках истории и культуры) народов Российской Федерации» и от 03.10.2017 № 111404-р «О регистрации объекта культурного наследия регионального значения «Вокзал железнодорожный», 1952 г. (Свердловская область) в едином государственном реестре объектов культурного наследия (памятников истории и культуры) народов Российской Федерации», абзацем вторым подпункта 9 пункта 18 Положения об Управлении государственной охраны объектов культурного наследия Свердловской области, утвержденного постановлением Правительства Свердловской области от 28.12.2015 № 1216-ПП «Об учреждении должностей государственной гражданской службы Свердловской области в Управлении государственной охраны объектов культурного наследия Свердловской области и утверждении Положения, предельного лимита штатной численности Управления государственной охраны объектов культурного наследия Свердловской области», и на основании научно-проектной документации «Объект культурного наследия регионального значения «Вокзал железнодорожный», расположенный по адресу (местонахождение): Свердловская область, г. Каменск-Уральский, ул. Привокзальная. Проект предмета охраны. Раздел: Историко-культурные исследования. Материалы обоснования. Утверждаемая часть. 3.37-774-23.24-ПО. Том 1», разработанной государственным бюджетным учреждением культуры Свердловской области «Научно-производственный центр по охране и использованию памятников истории и культуры Свердловской области»

в 2024 году, в целях сохранения объекта культурного наследия

**ПРИКАЗЫВАЮ:**

1. Утвердить предмет охраны объекта культурного наследия регионального значения «Вокзал железнодорожный», расположенного по адресу (местонахождение): Свердловская область, г. Каменск-Уральский, ул. Привокзальная, включенного в единый государственный реестр объектов культурного наследия (памятников истории и культуры) народов Российской Федерации (прилагается).

2. Отделу государственной охраны объектов культурного наследия Управления государственной охраны объектов культурного наследия Свердловской области (Семериков М.А.) обеспечить исполнение требований, установленных пунктом 11 Порядка определения предмета охраны объекта культурного наследия, включенного в единый государственный реестр объектов культурного наследия (памятников истории и культуры) народов Российской Федерации в соответствии со статьей 64 Федерального закона от 25 июня 2002 г. № 73-ФЗ «Об объектах культурного наследия (памятниках истории и культуры) народов Российской Федерации», утвержденного приказом Министерства культуры Российской Федерации от 13.01.2016 № 28 «Об утверждении Порядка определения предмета охраны объекта культурного наследия, включенного в единый государственный реестр объектов культурного наследия (памятников истории и культуры) народов Российской Федерации в соответствии со статьей 64 Федерального закона от 25 июня 2002 г. № 73-ФЗ «Об объектах культурного наследия (памятниках истории и культуры) народов Российской Федерации».

3. Настоящий приказ опубликовать на официальном сайте Управления государственной охраны объектов культурного наследия Свердловской области в информационно-телекоммуникационной сети «Интернет» ([www.okn.midural.ru](http://www.okn.midural.ru)).

4. Контроль за исполнением настоящего приказа возложить на Заместителя начальника Управления государственной охраны объектов культурного наследия Свердловской области А.А. Кульпину.

Начальник Управления



Е.Г. Рябинин


УТВЕРЖДЕН  
 приказом Управления государственной  
 охраны объектов культурного наследия  
 Свердловской области  
 от 03.03.2025 № 113

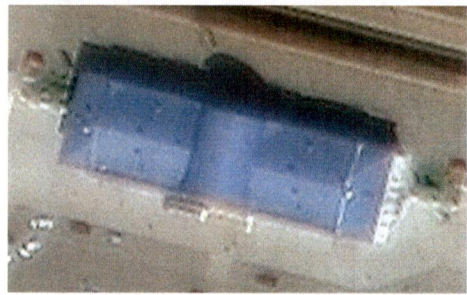




### ПРЕДМЕТ ОХРАНЫ





**объекта культурного наследия регионального значения «Вокзал железнодорожный», расположенного по адресу (местонахождение): Свердловская область, г. Каменск-Уральский, ул. Привокзальная, включенного в единый государственный реестр объектов культурного наследия (памятников истории и культуры) народов Российской Федерации**


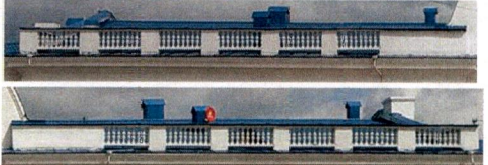

Предмет охраны объекта культурного наследия регионального значения «Вокзал железнодорожный», расположенного по адресу (местонахождение): Свердловская область, г. Каменск-Уральский, ул. Привокзальная, включенного в единый государственный реестр объектов культурного наследия (памятников истории и культуры) народов Российской Федерации, приведен в таблице.

Таблица



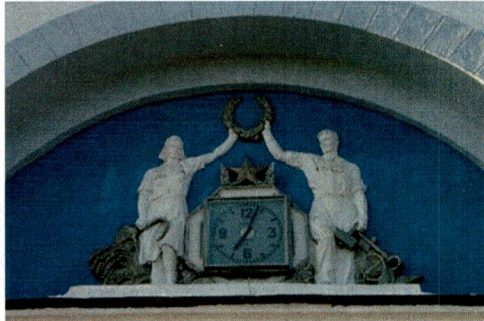


№ п/п	Описание предмета охраны	Сведения в графической форме и фотографические изображения
1	2	3
1.	Местоположение	
1.1.	расположение вдоль улицы Привокзальная главным южным фасадом на привокзальную площадь	
2.	Объемно-планировочное решение и Схема расположения предмета охраны согласно приложению № 1 к настоящему предмету охраны	
2.1.	объемно-планировочное решение в пределах исторических капитальных стен и конструкций крыши: прямоугольная конфигурация плана; габариты здания, включая высоту; количество этажей (два этажа с цокольным этажом); внутренние галереи второго этажа	—

1	2	3
3.	Строительные материалы и конструкции	
3.1.	фундамент (бутобетонный ленточный); капитальные стены (кирпичные)	—
3.2.	все виды исторических арок и перемычек (расположение, материал, форма, пропорции и габариты)	—
3.3.	тип покрытий элементов балюстрады, венчающего карниза, отливов парапетов и окон (гладкий металлический лист с фальцевым соединением)	—
4.	Крыша	
4.1.	форма (двухскатная, с брандмауэрами, примыкающая к поперечному полуцилиндрическому своду; вальмовая - боковых частей); венчающие элементы (парапетная балюстрада); тип покрытия кровли (гладкий металлический лист с фальцевым соединением)	 
5.	Композиционное решение фасадов	
5.1.	центрально-осевая симметричная композиция южного фасада с центральной частью в виде портала, завершенного полуциркульным фронтоном, и боковыми частями с шестиколонными портиками в ризалитах	
5.2.	центрально-осевая симметричная трехчастная композиция северного фасада с центральной частью в виде портала, завершенного полуциркульным фронтоном, и угловыми частями с четырехколонными портиками в ризалитах	 

1	2	3
5.3.	симметричная композиция восточного и западного фасадов на семь оконных осей с центральным портиком на четыре пилястры	
6.	Все виды сохранившегося архитектурно-декоративного убранства фасадов (расположение, размеры, пропорции, профили, форма, рисунок и пластическое решение декора, материал)	
6.1.	опоясывающий антаблемент с профилированным карнизом, гладким фризом с подфризовой тягой и архитравом в портиках	
	южный фасад	
6.2.	полуциркульный фронтон с венчающим ступенчатым карнизом и полуциркульной нишей в тимпане, обрамленной рустованным архивольтом с имитацией замкового камня	
6.3.	двухфигурный барельеф во внутреннем поле полуциркульной ниши	


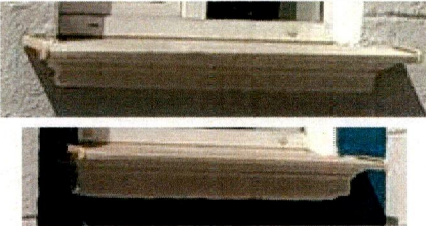

1	2	3
6.4.	две трехчетвертные колонны тосканского ордера в центральных порталах	
6.5.	портики из шести трехчетвертных колонн тосканского ордера на высоком цоколе в боковых ризалитах	
6.6.	парапетная стенка со столбиками по осям колонн и балюстрадой между ними	
6.7.	профилированные подоконные полочки оконных проемов первого этажа	
6.8.	профилированные подоконные полочки на кронштейнах оконных проемов второго этажа	

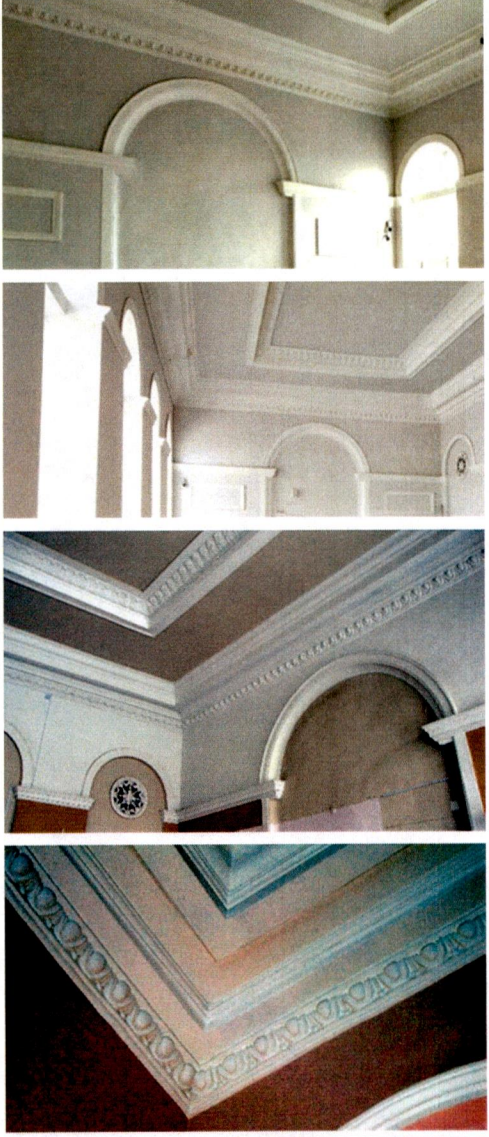
1	2	3
6.9.	прямые профилированные сандрики над боковыми входами в ризалитах	
6.10.	профилированный наличник круглого окна	
6.11.	профилированный архивольт арочного окна на кронштейнах	
6.12.	центральное крыльцо с балюстрадой между тумбочек на подпорных стенках; гранитные профилированные ступени	
6.13.	крыльца с подпорными стенками боковых входов	

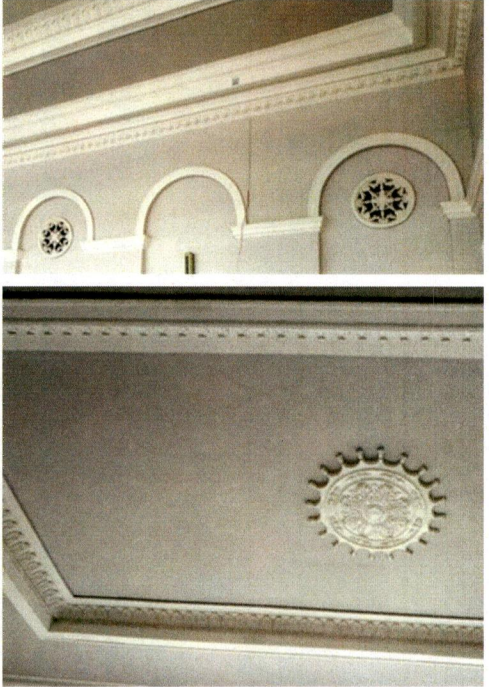

1	2	3
		
	северный фасад	
6.14.	полуциркульный фронтон с венчающим ступенчатым карнизом и полуциркульной нишей в тимпане, обрамленной рустованным архивольтом с имитацией замкового камня	
6.15.	двухфигурный барельеф во внутреннем поле полуциркульной ниши	
6.16.	две трехчетвертные колонны тосканского ордера в центральных порталах	
6.17.	портики из четырех трехчетвертных колонн тосканского ордера в боковых ризалитах	





1	2	3
		
6.18.	картуши с двумя гирляндами в центральном портале	
6.19.	лепные розетки над арочными окнами портиков	
6.20.	парапетная стенка со столбиками по осям колонн и балюстрадой между ними	
6.21.	профилированные подоконные полочки оконных проемов	

1	2	3
6.22.	профилированные подоконные полочки на кронштейнах оконных проемов второго этажа над входными группами	
6.23.	профилированные архивольты на импостах арочных оконных проемов боковых ризалитов	
6.24.	рамочные наличники дверных проемов и прямые профилированные сандрики входных групп	 
восточный и западный фасады		

1	2	3
6.25.	четыре пилястры тосканского ордера	
6.26.	профилированные подоконные полочки оконных проемов первого этажа	
6.27.	профилированные подоконные полочки на кронштейнах оконных проемов второго этажа	
Графическое отображение перечисленных в пунктах 6.1. - 6.27. элементов предмета охраны на фасадах объекта культурного наследия представлено в приложении № 2 к настоящему предмету охраны		
7.	Материал, техника фасадной обработки	
7.1.	вид отделки фасадов: штукатурка «под шубу» с отделкой под руст стен, колонн, пилястр с последующей колерной покраской; гладкая штукатурка полуциркульных фронтонов, в полуциркульных нишах, участков стен в портиках между колоннами и пилястрами, плоскостей входных групп	—

1	2	3
	на северном фасаде, плоскостей лестничных клеток на южном фасаде	
8.	Проемы	
8.1.	все виды исторических дверных и оконных проемов и ниш (размеры, форма (с прямым, полуциркульным и лучковым завершениями) и расположение согласно объемно-планировочному решению и схеме расположения предмета охраны, представленным в приложении №1 к настоящему предмету охраны)	-
9.	Все виды архитектурно-декоративного убранства интерьеров	
9.1.	профилированные потолочные и настенные лепные тяги; профилированные архивольты и наличники оконных проемов и ниш	

1	2	3
9.2.	лепные розетки стен и потолка	
9.3.	профилированные базы прямоугольных в плане сдвоенных колонн второго этажа галереи и капители, украшенные иониками и цветами	

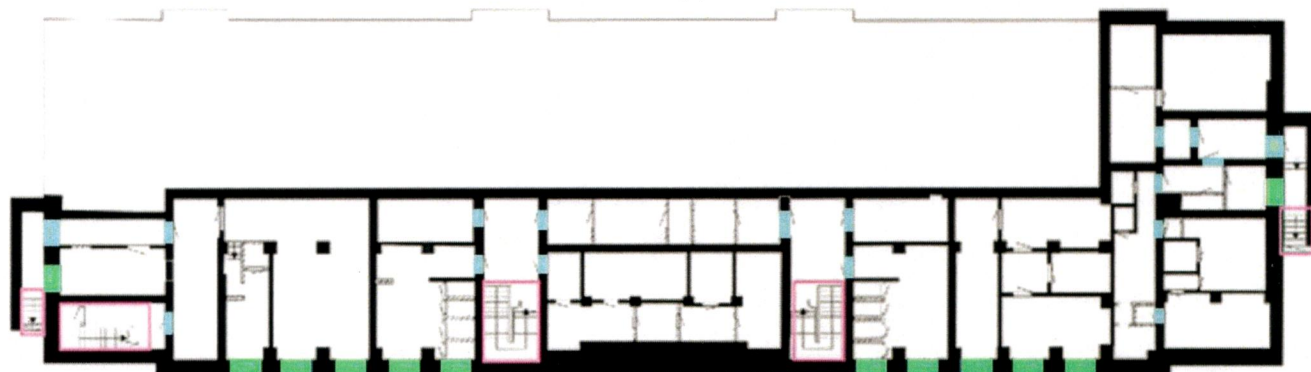
1	2	3
		
9.4.	ограждение второго этажа галереи в виде балюстрады	
10.	Внутренние двухмаршевые лестницы (расположение, габариты, профили, материал (бетон))	
10.1.	лестницы, расположенные у стены южного фасада с восточной и западной сторон от центрального вестибюля; ограждение в виде изогнутой балюстрады с многогранной тумбочкой с геометрическим декором	 

Приложение № 1  
к предмету охраны объекта культурного наследия регионального значения «Вокзал железнодорожный», расположенного по адресу (местонахождение): Свердловская область, г. Каменск-Уральский, ул. Привокзальная, включенного в единый государственный реестр объектов культурного наследия (памятников истории и культуры) народов Российской Федерации

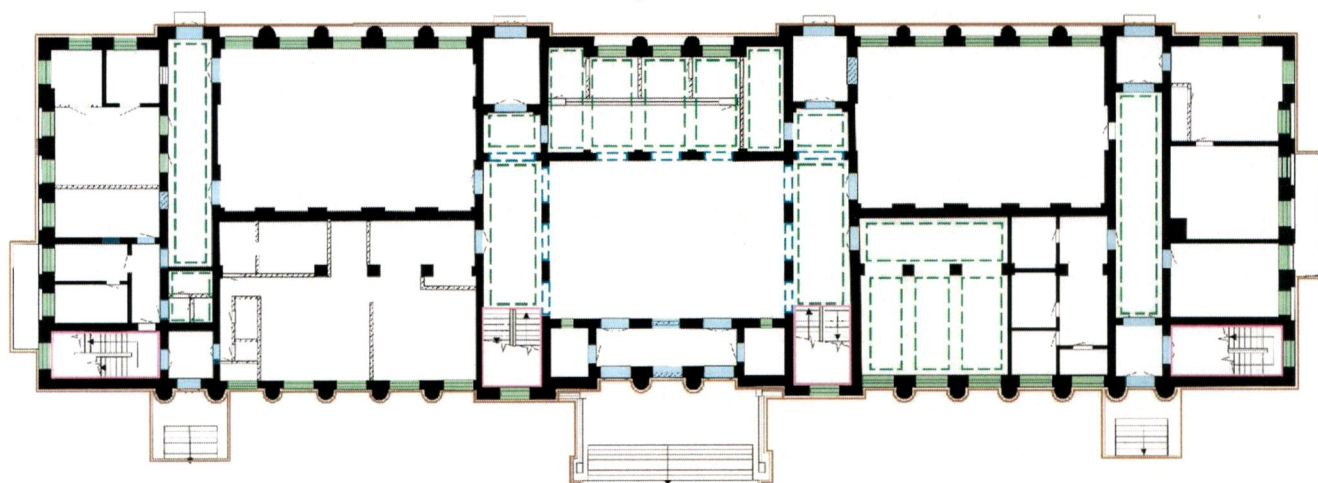
## ОБЪЕМНО-ПЛАНИРОВОЧНОЕ РЕШЕНИЕ И СХЕМА РАСПОЛОЖЕНИЯ ПРЕДМЕТА ОХРАНЫ

объекта культурного наследия регионального значения «Вокзал железнодорожный», расположенного по адресу (местонахождение): Свердловская область, г. Каменск-Уральский, ул. Привокзальная, включенного в единый государственный реестр объектов культурного наследия (памятников истории и культуры) народов Российской Федерации

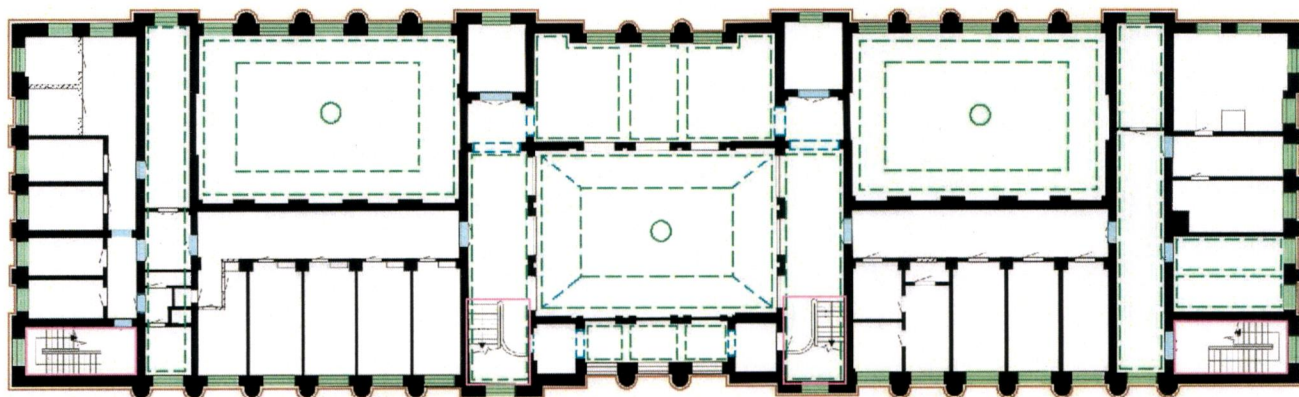
План подвала



План первого этажа



## План второго этажа



## Условные обозначения:

- исторические капитальные стены;
- все виды сохранившегося архитектурно-декоративного убранства фасадов;
- историческое местоположение внутренних лестниц;
- исторические оконные проемы (размеры, форма и расположение);
- исторические дверные проемы (размеры, форма и расположение);
- кирпичные своды, арки и распалубки (расположение, форма, пропорции и габариты);
- профилированные потолочные и настенные штукатурные тяги.

Приложение № 2  
к предмету охраны объекта культурного наследия регионального значения «Вокзал железнодорожный», расположенного по адресу (местонахождение): Свердловская область, г. Каменск-Уральский, ул. Привокзальная, включенного в единый государственный реестр объектов культурного наследия (памятников истории и культуры) народов Российской Федерации

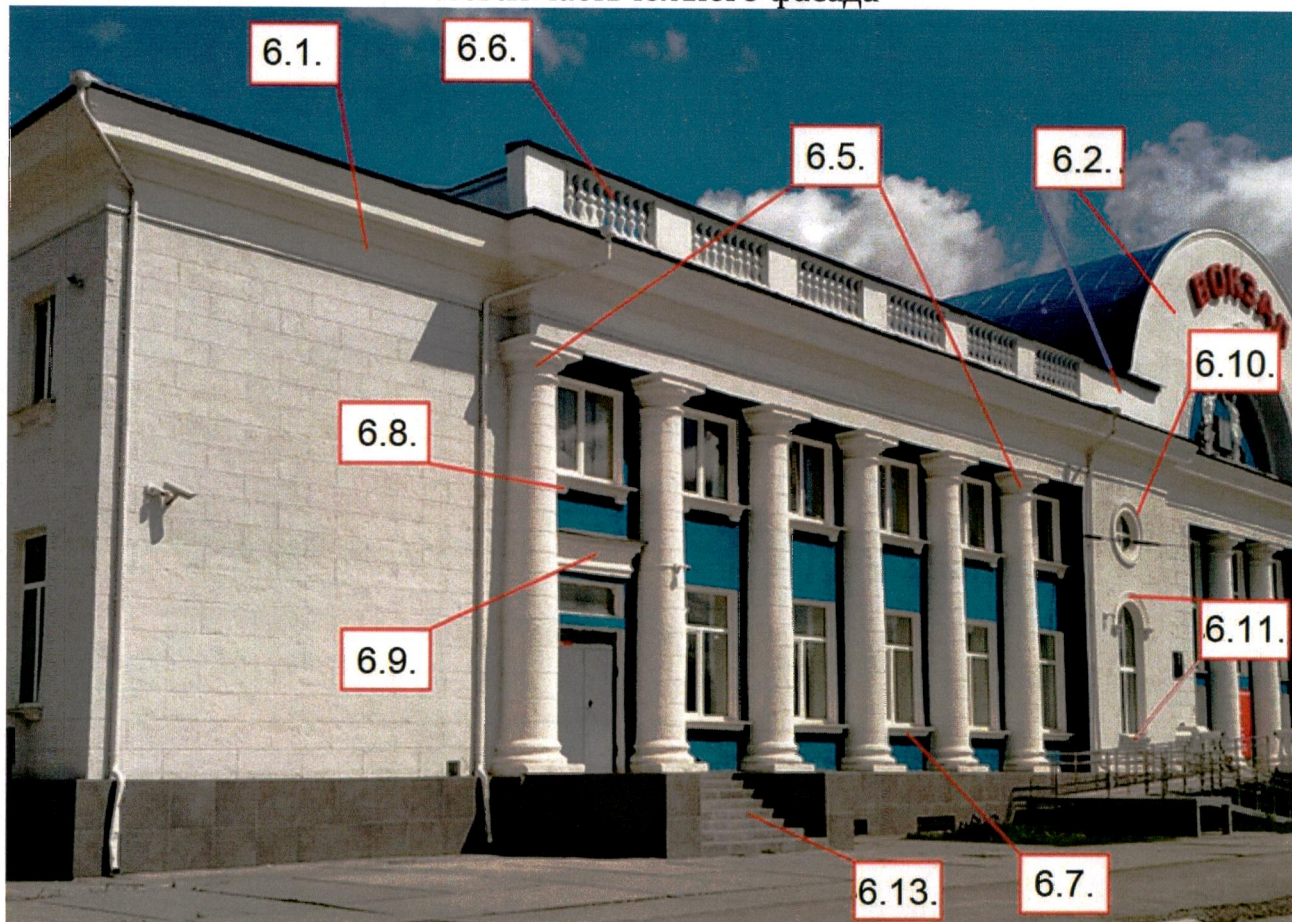
### ГРАФИЧЕСКОЕ ОТОБРАЖЕНИЕ НА ФАСАДАХ ЭЛЕМЕНТОВ ПРЕДМЕТА ОХРАНЫ

объекта культурного наследия регионального значения «Вокзал железнодорожный», расположенного по адресу (местонахождение): Свердловская область, г. Каменск-Уральский, ул. Привокзальная, включенного в единый государственный реестр объектов культурного наследия (памятников истории и культуры) народов Российской Федерации

Центральный портал южного фасада



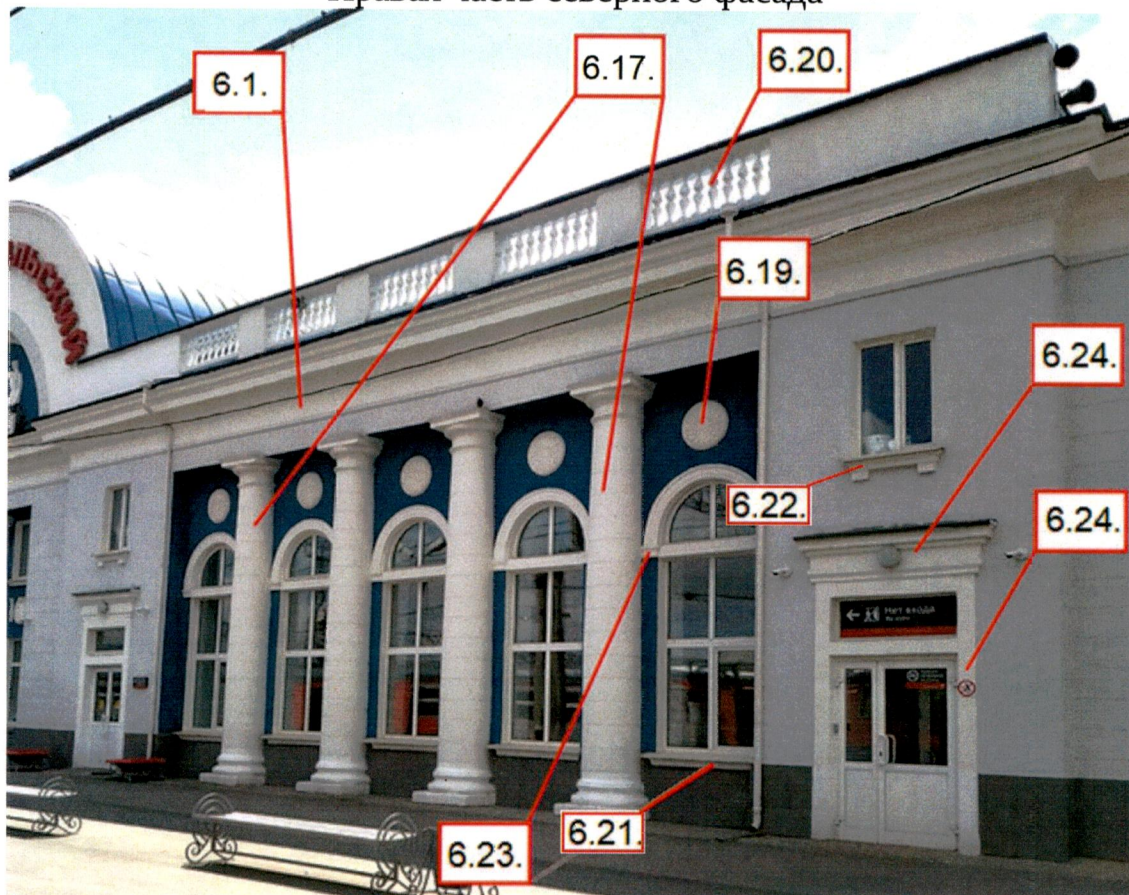
Левая часть южного фасада



Центральный портал северного фасада



Правая часть северного фасада



Восточный фасад

