



ПРАВИТЕЛЬСТВО СВЕРДЛОВСКОЙ ОБЛАСТИ
УПРАВЛЕНИЕ ГОСУДАРСТВЕННОЙ ОХРАНЫ ОБЪЕКТОВ КУЛЬТУРНОГО НАСЛЕДИЯ
СВЕРДЛОВСКОЙ ОБЛАСТИ

ПРИКАЗ

17.01.2025

№ 18

г. Екатеринбург

**Об утверждении предмета охраны объекта культурного наследия
регионального значения «Здание, где в 1918 г. жила известная Уральская
большевичка, соратница Я.М. Свердлова – К.И. Кирсанова»,
расположенного по адресу: Свердловская область, г. Серов,
ул. Агломератчиков, д. 13, включенного в единый государственный реестр
объектов культурного наследия (памятников истории и культуры)
народов Российской Федерации**

В соответствии с Федеральным законом от 25 июня 2002 года № 73-ФЗ «Об объектах культурного наследия (памятниках истории и культуры) народов Российской Федерации», приказами Министерства культуры Российской Федерации от 13.01.2016 № 28 «Об утверждении Порядка определения предмета охраны объекта культурного наследия, включенного в единый государственный реестр объектов культурного наследия (памятников истории и культуры) народов Российской Федерации в соответствии со статьей 64 Федерального закона от 25 июня 2002 г. № 73-ФЗ «Об объектах культурного наследия (памятниках истории и культуры) народов Российской Федерации» и от 24.01.2017 № 74261-р «О регистрации объекта культурного наследия регионального значения «Здание, где в 1918 г. жила известная Уральская большевичка, соратница Я.М. Свердлова – К.И. Кирсанова», 1918 г. (Свердловская область) в едином государственном реестре объектов культурного наследия (памятников истории и культуры) народов Российской Федерации», абзацем вторым подпункта 9 пункта 18 Положения об Управлении государственной охраны объектов культурного наследия Свердловской области, утвержденного постановлением Правительства Свердловской области от 28.12.2015 № 1216-ПП «Об учреждении должностей государственной гражданской службы Свердловской области в Управлении государственной охраны объектов культурного наследия Свердловской области и утверждении Положения, предельного лимита штатной численности Управления государственной охраны объектов культурного наследия Свердловской области» и на основании научно-проектной документации «Объект культурного наследия регионального значения «Здание, где в 1918 г. жила известная Уральская большевичка, соратница Я.М. Свердлова – К.И. Кирсанова», расположенный по адресу: Свердловская область, г. Серов, ул. Агломератчиков, д. 13. Проект предмета охраны. Раздел: Историко-культурные исследования. Материалы обоснования. Утверждаемая часть. 3.38-774-23.24-ПО. Том 1», разработанной

государственным бюджетным учреждением культуры Свердловской области «Научно-производственный центр по охране и использованию памятников истории и культуры Свердловской области» в 2024 году, в целях сохранения объекта культурного наследия

ПРИКАЗЫВАЮ:

1. Утвердить предмет охраны объекта культурного наследия регионального значения «Здание, где в 1918 г. жила известная Уральская большевичка, соратница Я.М. Свердлова – К.И. Кирсанова», расположенного по адресу: Свердловская область, г. Серов, ул. Агломератчиков, д. 13, включенного в единый государственный реестр объектов культурного наследия (памятников истории и культуры) народов Российской Федерации (прилагается).

2. Отделу государственной охраны объектов культурного наследия Управления государственной охраны объектов культурного наследия Свердловской области (Семериков М.А.) обеспечить исполнение требований, установленных пунктом 11 Порядка определения предмета охраны объекта культурного наследия, включенного в единый государственный реестр объектов культурного наследия (памятников истории и культуры) народов Российской Федерации в соответствии со статьей 64 Федерального закона от 25 июня 2002 г. № 73-ФЗ «Об объектах культурного наследия (памятниках истории и культуры) народов Российской Федерации», утвержденного приказом Министерства культуры Российской Федерации от 13.01.2016 № 28 «Об утверждении Порядка определения предмета охраны объекта культурного наследия, включенного в единый государственный реестр объектов культурного наследия (памятников истории и культуры) народов Российской Федерации в соответствии со статьей 64 Федерального закона от 25 июня 2002 г. № 73-ФЗ «Об объектах культурного наследия (памятниках истории и культуры) народов Российской Федерации».

3. Настоящий приказ опубликовать на официальном сайте Управления государственной охраны объектов культурного наследия Свердловской области в информационно-телекоммуникационной сети «Интернет» (www.okn.midural.ru).

4. Контроль за исполнением настоящего приказа возложить на Заместителя начальника Управления государственной охраны объектов культурного наследия Свердловской области А.А. Кульпину.

Начальник Управления



Е.Г. Рябинин


УТВЕРЖДЕН
 приказом Управления государственной
 охраны объектов культурного наследия
 Свердловской области
 от 17.01.2025 № 18




ПРЕДМЕТ ОХРАНЫ




объекта культурного наследия регионального значения «Здание, где в 1918 г. жила известная Уральская большевичка, соратница Я.М. Свердлова – К.И. Кирсанова», расположенного по адресу: Свердловская область, г. Серов, ул. Агломератчиков, д. 13, включенного в единый государственный реестр объектов культурного наследия (памятников истории и культуры) народов Российской Федерации

Предмет охраны объекта культурного наследия регионального значения «Здание, где в 1918 г. жила известная Уральская большевичка, соратница Я.М. Свердлова – К.И. Кирсанова», расположенного по адресу: Свердловская область, г. Серов, ул. Агломератчиков, д. 13, включенного в единый государственный реестр объектов культурного наследия (памятников истории и культуры) народов Российской Федерации, приведен в таблице.

Таблица

№ п/п	Описание предмета охраны	Сведения в графической форме и фотографические изображения
1	2	3
1.	Местоположение	
1.1.	расположение в исторической части города, в южной части квартала, сформированного улицами Карла Маркса, Агломератчиков, Челюскинцев и Октябрьской Революции	
2.	Объемно-планировочное решение и Схема расположения предмета охраны согласно приложению № 1 к настоящему предмету охраны	
2.1.	основной объем в пределах исторических наружных и внутренних капитальных стен сруба: П-образная конфигурация плана с двумя пристроями на западном фасаде и одним пристроем на восточном фасаде; габариты, включая всю высоту;	—

1	2	3
	количество этажей (один этаж)	
3.	Строительные материалы и конструкции	
3.1.	фундамент (деревянные стулья); наружные и внутренние капитальные стены (бревно); стены холодных пристроев (дощатые)	—
4.	Крыша	
4.1.	форма крыши основного объема (сложная многоскатная), холодных пристроев (односкатная); прямоугольное слуховое окно на северном фасаде; габариты; исторические высотные отметки	—
5.	Композиционное решение фасадов	
5.1.	южный фасад: симметричная двухчастная композиция основного объема на восемь оконных осей (по четыре в каждой части) и торцы на одну ось боковых пристроев с обеих сторон фасада	
5.2.	северный фасад: асимметричная трехчастная композиция на шесть оконных осей, состоящая из центральной части на четыре оконных оси и боковых ризалитов (правый на две оконных оси), завершенных треугольными фронтонами	
6.	Все виды сохранившегося архитектурно-декоративного убранства фасадов (расположение, размеры, пропорции, профили, форма, рисунок и материал декора (дерево))	
6.1.	подшивной профилированный карниз большого выноса; высокий плоский архитрав	

1	2	3
		
6.2.	<p>рамочные обрамления окон, состоящие из наклонного прямолинейного карниза, профилированных дощатых боковин и подоконной доски</p>	
6.3.	<p>треугольные фронтоны ризалитов северного фасада: профилированные лобовые доски карнизов боковых скатов фронтонов, горизонтальная дощатая обшивка тимпанов фронтонов; чердачные прямоугольные слуховые окна с выступающей подоконной полочкой</p>	
<p>Графическое отображение перечисленных в пунктах 6.1.-6.3. элементов предмета охраны на фасадах объекта культурного наследия представлено в приложении № 2 к настоящему предмету охраны</p>		
7.	<p>Материал, техника фасадной обработки</p>	
7.1.	<p>стены основного объема (бревна сруба); тимпаны фронтонов ризалитов северного фасада (обшивка горизонтальным тесом)</p>	<p>—</p>
8.	<p>Проемы</p>	
8.1.	<p>все виды исторических оконных и дверных проемов (форма (с прямым завершением) и пропорции) и расположение согласно объемно-планировочному решению и схеме расположения предмета охраны, представленным в приложении № 1 к настоящему предмету охраны</p>	<p>—</p>

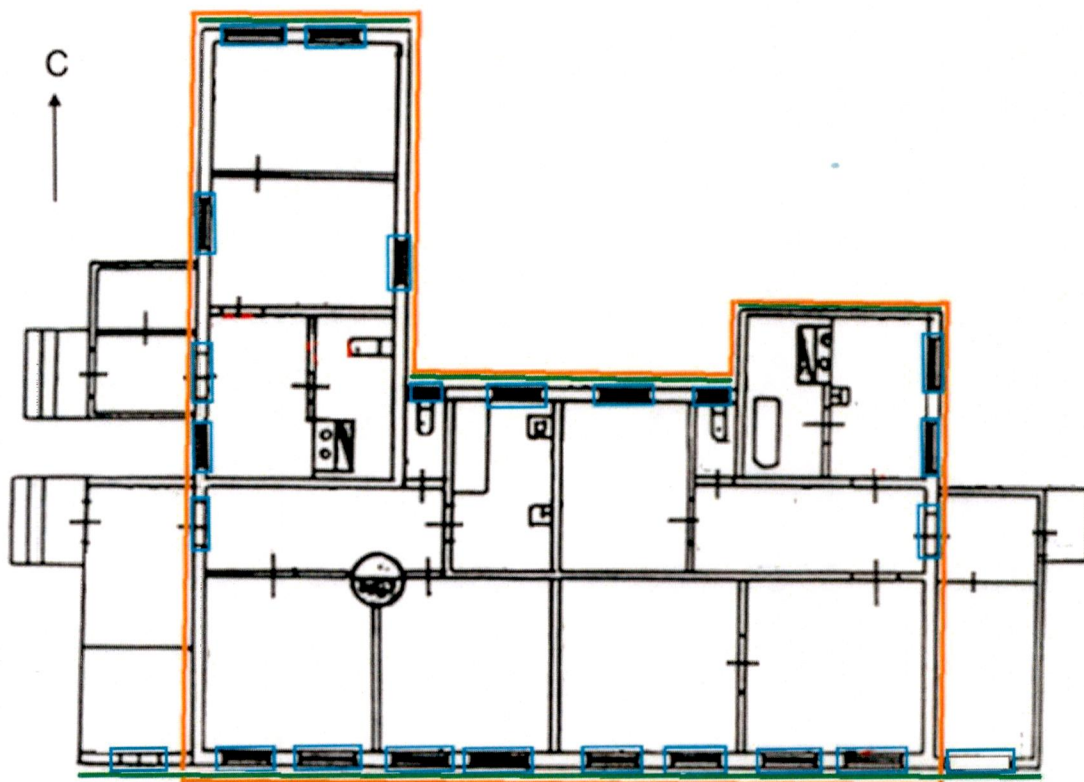
1	2	3
9.	Исторические заполнения оконных проемов (пропорции, материал (дерево) и Т-образный рисунок с трехчастными фрамугами)	—

Приложение № 1
к предмету охраны объекта
культурного наследия регионального
значения «Здание, где в 1918 г. жила
известная Уральская большевичка,
соратница Я.М. Свердлова –
К.И. Кирсанова», расположенного
по адресу: Свердловская область,
г. Серов, ул. Агломератчиков,
д. 13, включенного в единый
государственный реестр объектов
культурного наследия (памятников
истории и культуры) народов
Российской Федерации

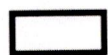
ОБЪЕМНО-ПЛАНИРОВОЧНОЕ РЕШЕНИЕ И СХЕМА РАСПОЛОЖЕНИЯ ПРЕДМЕТА ОХРАНЫ

**объекта культурного наследия регионального значения «Здание, где в 1918 г.
жила известная Уральская большевичка, соратница Я.М. Свердлова –
К.И. Кирсанова», расположенного по адресу: Свердловская область, г. Серов,
ул. Агломератчиков, д. 13, включенного в единый государственный реестр
объектов культурного наследия (памятников истории и культуры)
народов Российской Федерации**

План этажа



Условные обозначения:



- исторические капитальные стены;



- композиционное решение южного и северного фасадов;



- архитектурно-декоративное решение фасадов;



- исторические оконные и дверные проемы (расположение, размеры и форма).

Приложение № 2
к предмету охраны объекта
культурного наследия регионального
значения «Здание, где в 1918 г. жила
известная Уральская большевичка,
соратница Я.М. Свердлова –
К.И. Кирсанова», расположенного
по адресу: Свердловская область,
г. Серов, ул. Агломератчиков,
д. 13, включенного в единый
государственный реестр объектов
культурного наследия (памятников
истории и культуры) народов
Российской Федерации

ГРАФИЧЕСКОЕ ОТОБРАЖЕНИЕ НА ФАСАДАХ ЭЛЕМЕНТОВ ПРЕДМЕТА ОХРАНЫ

объекта культурного наследия регионального значения «Здание, где в 1918 г.
жила известная Уральская большевичка, соратница Я.М. Свердлова –
К.И. Кирсанова», расположенного по адресу: Свердловская область, г. Серов,
ул. Агломератчиков, д. 13, включенного в единый государственный реестр
объектов культурного наследия (памятников истории и культуры)
народов Российской Федерации

Южный фасад



Северный фасад



Западный фасад



