



ПРАВИТЕЛЬСТВО СВЕРДЛОВСКОЙ ОБЛАСТИ
УПРАВЛЕНИЕ ГОСУДАРСТВЕННОЙ ОХРАНЫ ОБЪЕКТОВ КУЛЬТУРНОГО НАСЛЕДИЯ
СВЕРДЛОВСКОЙ ОБЛАСТИ

ПРИКАЗ

17.01.2025

№ 20

г. Екатеринбург

Об утверждении предмета охраны объекта культурного наследия федерального значения «Дом, в котором жили крепостные Черепановы Ефим Алексеевич и Мирон Ефимович», расположенного по адресу: Свердловская область, г. Нижний Тагил, ул. Верхняя Черепанова, д. 1, включенного в единый государственный реестр объектов культурного наследия (памятников истории и культуры) народов Российской Федерации

В соответствии с Федеральным законом от 25 июня 2002 года № 73-ФЗ «Об объектах культурного наследия (памятниках истории и культуры) народов Российской Федерации», приказами Министерства культуры Российской Федерации от 13.01.2016 № 28 «Об утверждении Порядка определения предмета охраны объекта культурного наследия, включенного в единый государственный реестр объектов культурного наследия (памятников истории и культуры) народов Российской Федерации в соответствии со статьей 64 Федерального закона от 25 июня 2002 г. № 73-ФЗ «Об объектах культурного наследия (памятниках истории и культуры) народов Российской Федерации» и от 14.03.2017 № 80118-р «О регистрации объекта культурного наследия федерального значения «Дом, в котором жили крепостные Черепановы Ефим Алексеевич и Мирон Ефимович», дата создания (возникновения) не определена (Свердловская область) в едином государственном реестре объектов культурного наследия (памятников истории и культуры) народов Российской Федерации», абзацем вторым подпункта 9 пункта 18 Положения об Управлении государственной охраны объектов культурного наследия Свердловской области, утвержденного постановлением Правительства Свердловской области от 28.12.2015 № 1216-ПП «Об учреждении должностей государственной гражданской службы Свердловской области в Управлении государственной охраны объектов культурного наследия Свердловской области и утверждении Положения, предельного лимита штатной численности Управления государственной охраны объектов культурного наследия Свердловской области» и на основании научно-исследовательской документации «Историко-культурное исследование по обоснованию предмета охраны объекта культурного наследия. Объект культурного наследия федерального значения «Дом, в котором жили крепостные Черепановы Ефим Алексеевич и Мирон Ефимович». Адрес: Российская Федерация, Свердловская область, г. Нижний Тагил, ул. Верхняя Черепанова, д. 1.», разработанной Муниципальным бюджетным учреждением культуры «Нижнетагильский музей-заповедник «Горнозаводской

Урал» в 2024 году, в целях сохранения объекта культурного наследия

ПРИКАЗЫВАЮ:

1. Утвердить предмет охраны объекта культурного наследия федерального значения «Дом, в котором жили крепостные Черепановы Ефим Алексеевич и Мирон Ефимович», расположенного по адресу: Свердловская область, г. Нижний Тагил, ул. Верхняя Черепанова, д. 1, включенного в единый государственный реестр объектов культурного наследия (памятников истории и культуры) народов Российской Федерации (прилагается).

2. Отделу государственной охраны объектов культурного наследия Управления государственной охраны объектов культурного наследия Свердловской области (Семериков М.А.) обеспечить исполнение требований, установленных пунктом 11 Порядка определения предмета охраны объекта культурного наследия, включенного в единый государственный реестр объектов культурного наследия (памятников истории и культуры) народов Российской Федерации в соответствии со статьей 64 Федерального закона от 25 июня 2002 г. № 73-ФЗ «Об объектах культурного наследия (памятниках истории и культуры) народов Российской Федерации», утвержденного приказом Министерства культуры Российской Федерации от 13.01.2016 № 28 «Об утверждении Порядка определения предмета охраны объекта культурного наследия, включенного в единый государственный реестр объектов культурного наследия (памятников истории и культуры) народов Российской Федерации в соответствии со статьей 64 Федерального закона от 25 июня 2002 г. № 73-ФЗ «Об объектах культурного наследия (памятниках истории и культуры) народов Российской Федерации».

3. Настоящий приказ опубликовать на официальном сайте Управления государственной охраны объектов культурного наследия Свердловской области в информационно-телекоммуникационной сети «Интернет» (www.okn.midural.ru).

4. Контроль за исполнением настоящего приказа возложить на Заместителя начальника Управления государственной охраны объектов культурного наследия Свердловской области А.А. Кульпину.

Начальник Управления



Е.Г. Рябинин

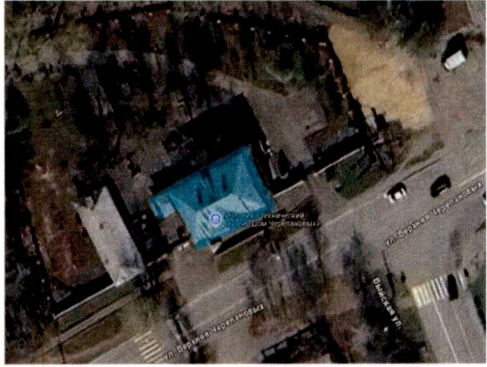
УТВЕРЖДЕН
 приказом Управления государственной
 охраны объектов культурного наследия
 Свердловской области
 от 17.01.2025 № 20




ПРЕДМЕТ ОХРАНЫ

объекта культурного наследия федерального значения «Дом, в котором жили крепостные Черепановы Ефим Алексеевич и Мирон Ефимович», расположенного по адресу: Свердловская область, г. Нижний Тагил, ул. Верхняя Черепанова, д. 1, включенного в единый государственный реестр объектов культурного наследия (памятников истории и культуры) народов Российской Федерации


Предмет охраны объекта культурного наследия федерального значения «Дом, в котором жили крепостные Черепановы Ефим Алексеевич и Мирон Ефимович», расположенного по адресу: Свердловская область, г. Нижний Тагил, ул. Верхняя Черепанова, д. 1, включенного в единый государственный реестр объектов культурного наследия (памятников истории и культуры) народов Российской Федерации, приведен в таблице.

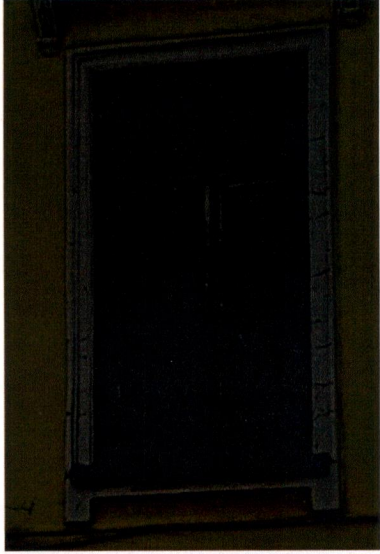



Таблица

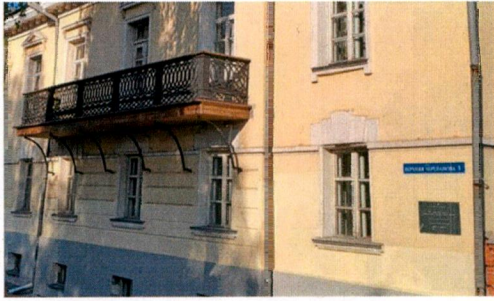

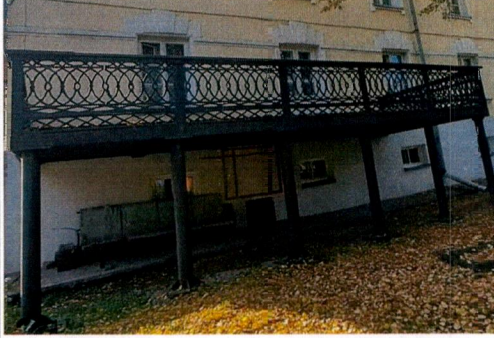

№ п/п	Описание предмета охраны	Сведения в графической форме и фотографические изображения
1	2	3
1.	Местоположение	
1.1.	местоположение памятника (на южном берегу Нижне-Выйского пруда, по красной линии улицы Верхняя Черепанова)	
2.	Объемно-планировочные решения и Схема расположения предмета охраны согласно приложению № 1 к настоящему предмету охраны	
2.1.	объемно-планировочное решение двухэтажного здания с полуподвалом в пределах наружных и внутренних капитальных стен, на первую треть XIX века, усложненное одноэтажным пристроем со стороны юго-западного	—

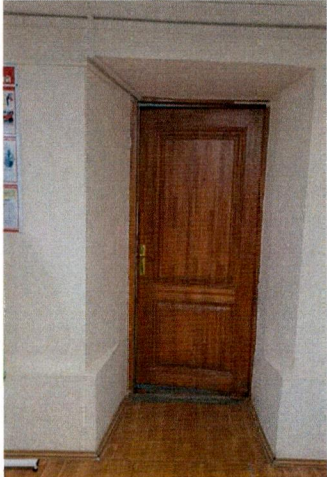

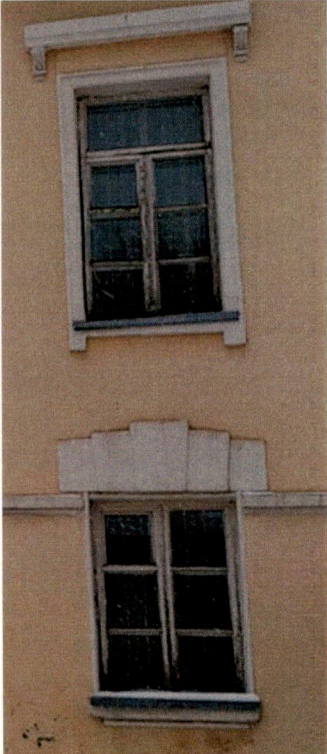
1	2	3
	фасада: габариты (включая всю высоту), количество этажей (два этажа) с полуподвалом	
3.	Строительные материалы и конструкции	
3.1.	фундамент (бутовый), капитальные стены (кирпич); цоколь (кирпичный)	—
4.	Крыша	
4.1.	форма (вальмовая)	
4.2.	трубы дымовые (кирпичные); габариты, включая исторические высотные отметки	
5.	Композиционное решение фасадов (согласно приложению № 2 к настоящему предмету охраны)	(согласно приложению
5.1.	юго-восточный фасад: симметричная композиция с центральным ризалитом на три оконных оси, боковых частей на одну оконную ось	
5.2.	северо-восточный фасад: симметричная композиция на три оконных оси со смещенным вправо главным входом	

1	2	3
5.3.	северо-западный фасад: симметричная композиция на пять световых оконных осей	
5.4.	юго-западный фасад: ассиметричная композиция на две оконные оси первого этажа, на три оконных оси второго этажа, усложненная одноэтажным пристроем	
6.	Все виды архитектурно-декоративного убранства фасадов в стиле «классицизм» (расположение, размеры, пропорции, профили, форма, рисунок декора)	
6.1.	треугольный фронтон с дентикулами и полуциркульным окном в тимпане	
6.2.	венчающий профилированный штукатурный карниз с дентикулами	
6.3.	межэтажный профилированный пояс	
6.4.	штукатурка «под руст» в уровне первого этажа ризалита юго-восточного фасада	

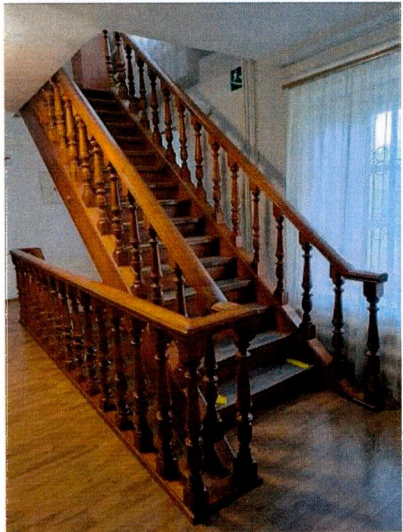
1	2	3
6.5.	оформление оконных проемов: профилированные треугольные и прямые сандрики с воллютообразными кронштейнами с растительным орнаментом	 <p>The third column contains three photographs illustrating window designs. The top photo shows a window with a triangular pediment supported by decorative brackets. The middle photo shows a window with a rectangular pediment and brackets. The bottom photo is a close-up of a window's decorative elements, including a bracket with a scrollwork design and a wooden beam.</p>

1	2	3
6.6.	профилированные рамочные наличники окон	
6.7.	перемычки с замковым камнем	
6.8.	подоконные профилированные доски окон первого этажа, подоконные доски простого профиля со свесами второго этажа	
7.	Материал, техника фасадной обработки	
7.1.	отделка фасадов гладкой штукатуркой, расшивка «под руст» в уровне первого этажа ризалита юго-восточного фасада, окрашивание светлым колером, выделение декора белым цветом; окрашивание серым цветом цоколя	
8.	Балконы и терраса (расположение, размеры, пропорции, рисунок декора, материал (дерево, металл))	

1	2	3
8.1.	на юго-восточном фасаде	
8.2.	на северо-восточном фасаде	
8.3.	терраса на северо-западном фасаде	
9.	Все виды исторических дверных и оконных проемов (согласно приложению № 1 к настоящему предмету охраны)	
9.1.	дверные проемы (расположение, размеры, форма (прямоугольная), тип откосов «с рассветом»	

1	2	3
		
9.2.	оконные проемы (расположение, размеры, форма (прямоугольная), тип откосов «с рассветом»	 

1	2	3
9.3.	заполнение дверных и оконных проемов: материал заполнения (дерево), тип декора дверного полотна (филенчатый)	—
10.	Элементы интерьера	
10.1.	внутренняя отделка штукатуркой и окраской светлым колером	
Все виды сохранившегося архитектурно-декоративного убранства интерьеров (расположение, конструкция, профили, размеры)		
10.2.	штукатурные профилированные потолочные и настенные тяги	
11.	Печи (расположение, габариты, материал (кирпич))	

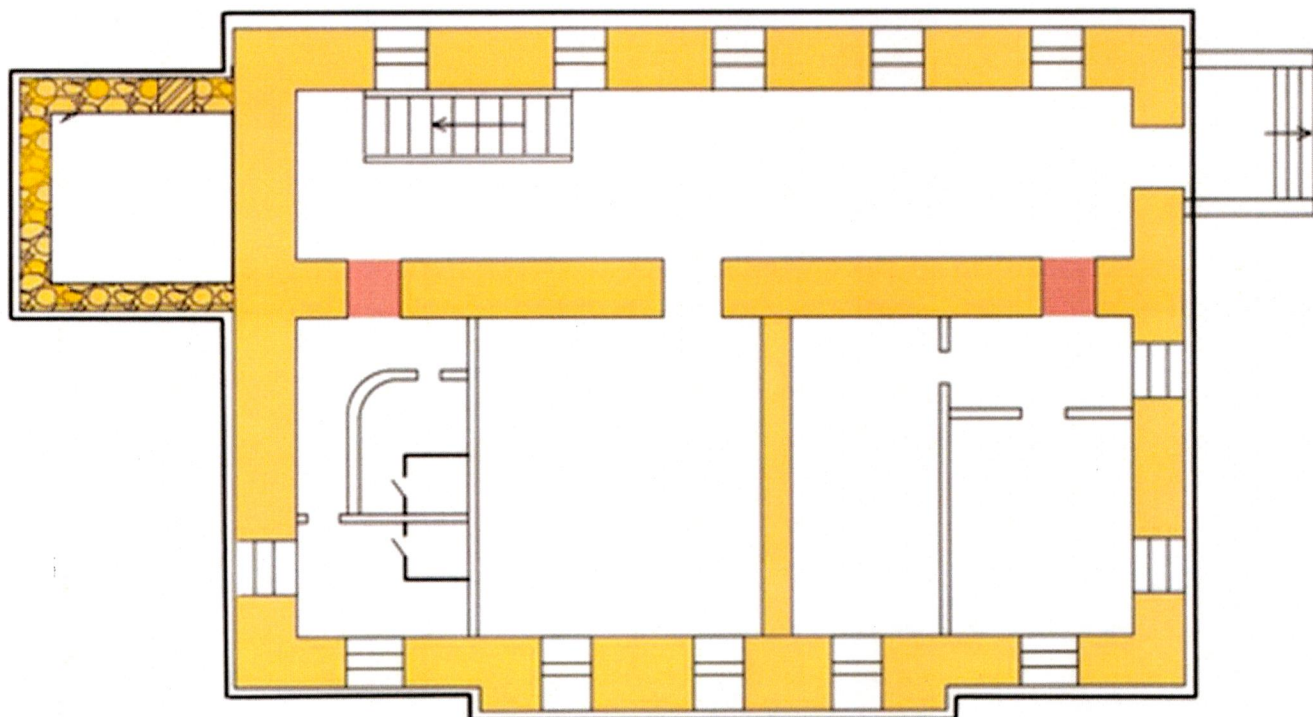
1	2	3
12.	Лестница (расположение, габариты, конструкция, тип (одномаршевая), материал (дерево), за исключением лестничного марша в полуподвале	
Графическое отображение перечисленных в пунктах 4.1., 4.2., 6.1., 6.2., 6.3., 6.4., 6.5., 6.6., 6.7., 6.8., 7.1., 8.1., 8.2., 8.3., 9.2. элементов предмета охраны на фасадах объекта культурного наследия представлено в приложении № 2 к настоящему предмету охраны		

Приложение № 1
к предмету охраны объекта
культурного наследия федерального
значения «Дом, в котором жили
крепостные Черепановы Ефим
Алексеевич и Мирон Ефимович»,
расположенного по адресу:
Свердловская область, г. Нижний
Тагил, ул. Верхняя Черепанова,
д. 1, включенного в единый
государственный реестр объектов
культурного наследия (памятников
истории и культуры) народов
Российской Федерации

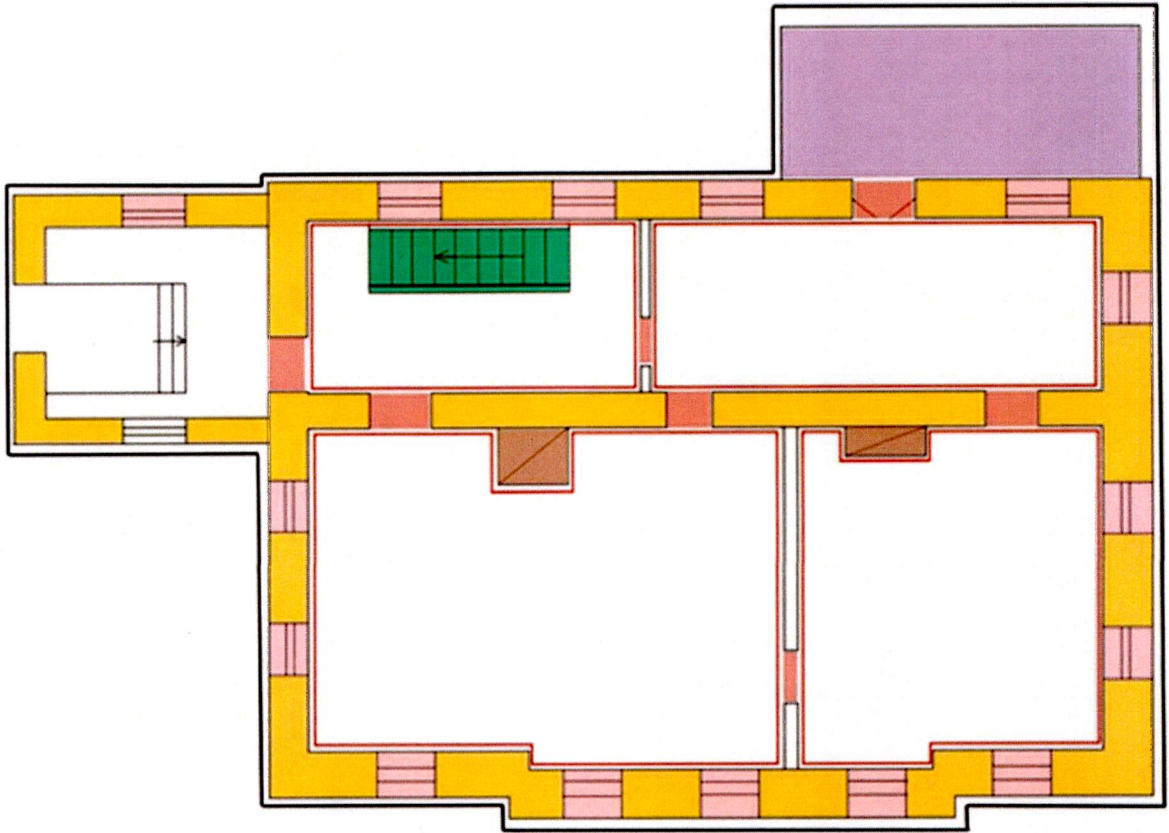
**ОБЪЕМНО-ПЛАНИРОВОЧНОЕ РЕШЕНИЕ И СХЕМА РАСПОЛОЖЕНИЯ
ПРЕДМЕТА ОХРАНЫ**

**объекта культурного наследия федерального значения «Дом, в котором жили
крепостные Черепановы Ефим Алексеевич и Мирон Ефимович»,
расположенного по адресу: Свердловская область, г. Нижний Тагил,
ул. Верхняя Черепанова, д. 1, включенного в единый государственный реестр
объектов культурного наследия (памятников истории и культуры)
народов Российской Федерации**

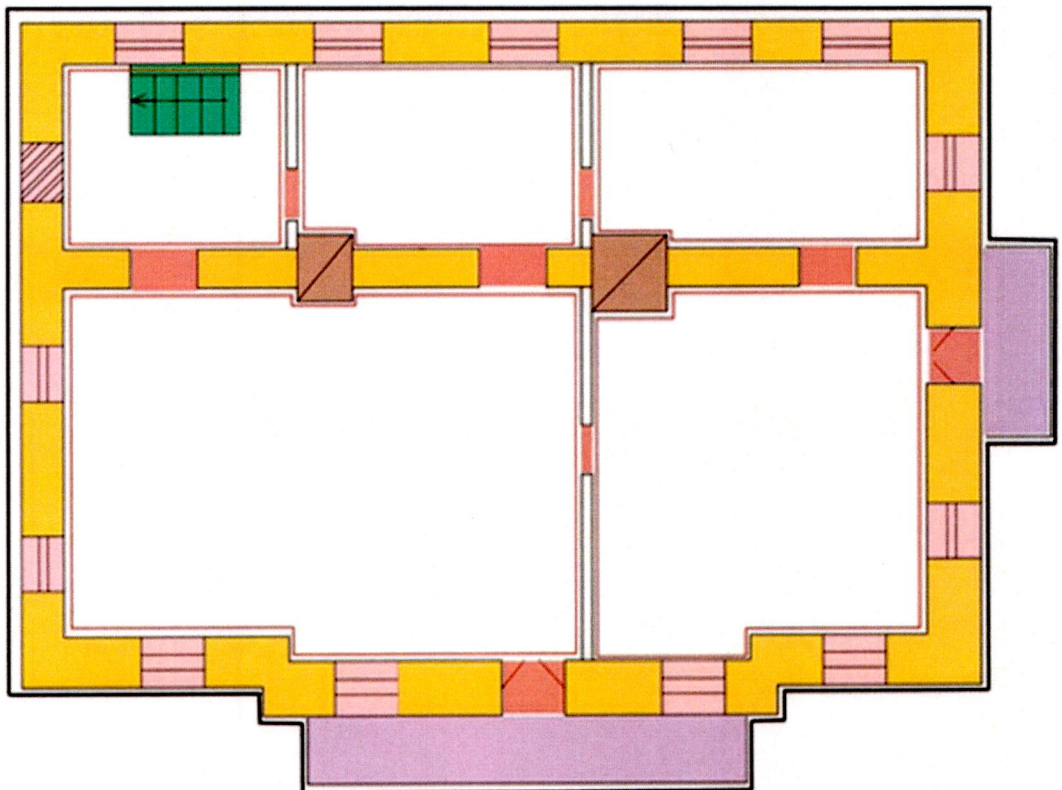
План полуподвала











План первого этажа



План второго этажа



Условные обозначения:

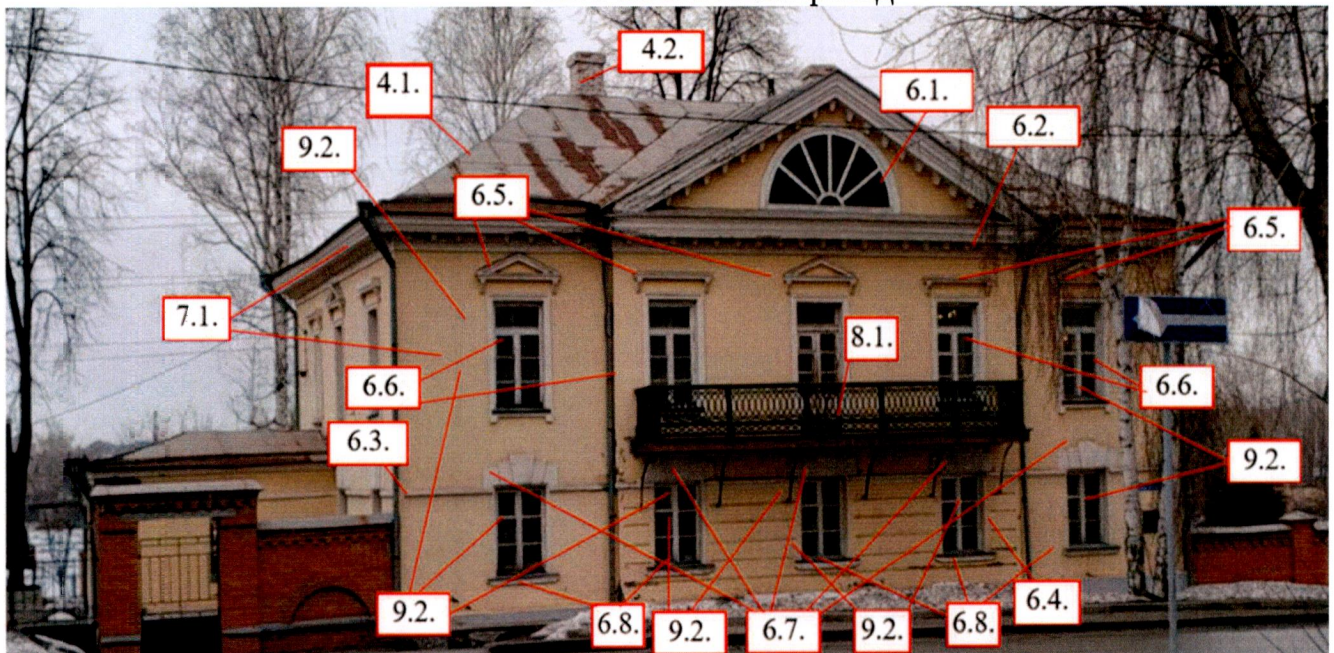
-  - исторические капитальные стены;
-  - исторические оконные проемы;
-  - исторические дверные проемы;
-  - лестница (восстановленная);
-  - печи (восстановленные);
-  - балконы и терраса;
-  - профилированная потолочная и настенная тяга;
-  - все виды архитектурно-декоративного убранства фасадов.

Приложение № 2
к предмету охраны объекта
культурного наследия федерального
значения «Дом, в котором жили
крепостные Черепановы Ефим
Алексеевич и Мирон Ефимович»,
расположенного по адресу:
Свердловская область, г. Нижний
Тагил, ул. Верхняя Черепанова,
д. 1, включенного в единый
государственный реестр объектов
культурного наследия (памятников
истории и культуры) народов
Российской Федерации

ГРАФИЧЕСКОЕ ОТОБРАЖЕНИЕ НА ФАСАДАХ ЭЛЕМЕНТОВ ПРЕДМЕТА ОХРАНЫ

объекта культурного наследия федерального значения «Дом, в котором жили
крепостные Черепановы Ефим Алексеевич и Мирон Ефимович»,
расположенного по адресу: Свердловская область, г. Нижний Тагил,
ул. Верхняя Черепанова, д. 1, включенного в единый государственный реестр
объектов культурного наследия (памятников истории и культуры)
народов Российской Федерации

Юго-восточный фасад



Северо-восточный фасад



Северо-западный фасад



Юго-западный фасад

