



ПРАВИТЕЛЬСТВО СВЕРДЛОВСКОЙ ОБЛАСТИ
УПРАВЛЕНИЕ ГОСУДАРСТВЕННОЙ ОХРАНЫ ОБЪЕКТОВ КУЛЬТУРНОГО НАСЛЕДИЯ
СВЕРДЛОВСКОЙ ОБЛАСТИ

ПРИКАЗ

27.01.2025

№ 28

г. Екатеринбург

Об утверждении предметов охраны объекта культурного наследия регионального значения «Комплекс», расположенного по адресу: Свердловская область, г. Невьянск, ул. Энгельса, д. 40–42, и входящих в его состав объекта культурного наследия регионального значения «Жилой дом», расположенного по адресу: Свердловская область, г. Невьянск, ул. Энгельса, д. 40, и объекта культурного наследия регионального значения «Жилой дом», расположенного по адресу: Свердловская область, г. Невьянск, ул. Энгельса, д. 42, включенных в единый государственный реестр объектов культурного наследия (памятников истории и культуры) народов Российской Федерации

В соответствии с Федеральным законом от 25 июня 2002 года № 73-ФЗ «Об объектах культурного наследия (памятниках истории и культуры) народов Российской Федерации», приказами Министерства культуры Российской Федерации от 13.01.2016 № 28 «Об утверждении Порядка определения предмета охраны объекта культурного наследия, включенного в единый государственный реестр объектов культурного наследия (памятников истории и культуры) народов Российской Федерации в соответствии со статьей 64 Федерального закона от 25 июня 2002 г. № 73-ФЗ «Об объектах культурного наследия (памятниках истории и культуры) народов Российской Федерации», от 03.10.2017 № 111081-р «О регистрации объекта культурного наследия регионального значения «Комплекс», начало XX в. (Свердловская область) в едином государственном реестре объектов культурного наследия (памятников истории и культуры) народов Российской Федерации», от 03.10.2017 № 111610-р «О регистрации объекта культурного наследия регионального значения «Жилой дом», начало XX в., входящего в состав объекта культурного наследия регионального значения «Комплекс», начало XX в. (Свердловская область), в едином государственном реестре объектов культурного наследия (памятников истории и культуры) народов Российской Федерации» и от 03.10.2017 № 111674-р «О регистрации объекта культурного наследия регионального значения «Жилой дом», начало XX в., входящего в состав объекта культурного наследия регионального значения «Комплекс», начало XX в. (Свердловская область), в едином государственном реестре объектов культурного наследия (памятников истории и культуры) народов Российской Федерации», абзацем вторым подпункта 9 пункта 18 Положения об Управлении государственной охраны объектов культурного наследия Свердловской области, утвержденного постановлением Правительства

Свердловской области от 28.12.2015 № 1216-ПП «Об учреждении должностей государственной гражданской службы Свердловской области в Управлении государственной охраны объектов культурного наследия Свердловской области и утверждении Положения, предельного лимита штатной численности Управления государственной охраны объектов культурного наследия Свердловской области», и на основании научно-проектных документаций «Объект культурного наследия регионального значения «Комплекс», расположенный по адресу: Свердловская область, г. Невьянск, ул. Энгельса, д. 40-42. Проект предмета охраны. Раздел: Историко-культурные исследования. Материалы обоснования. Утверждаемая часть. 3.42-774-23.24-ПО. Том 1», «Объект культурного наследия регионального значения «Жилой дом», расположенный по адресу: Свердловская область, г. Невьянск, ул. Энгельса, д. 40, входящий в состав объекта культурного наследия регионального значения «Комплекс». Проект предмета охраны. Раздел: Историко-культурные исследования. Материалы обоснования. Утверждаемая часть. 3.43-774-23.24-ПО. Том 1» и «Объект культурного наследия регионального значения «Жилой дом», расположенный по адресу: Свердловская область, г. Невьянск, ул. Энгельса, д. 42, входящий в состав объекта культурного наследия регионального значения «Комплекс». Проект предмета охраны. Раздел: Историко-культурные исследования. Материалы обоснования. Утверждаемая часть. 3.44-774-23.24-ПО. Том 1», разработанных государственным бюджетным учреждением культуры Свердловской области «Научно-производственный центр по охране и использованию памятников истории и культуры Свердловской области» в 2024 году, в целях сохранения объектов культурного наследия

ПРИКАЗЫВАЮ:

1. Утвердить предметы охраны объекта культурного наследия регионального значения «Комплекс», расположенного по адресу: Свердловская область, г. Невьянск, ул. Энгельса, д. 40–42, и входящих в его состав объекта культурного наследия регионального значения «Жилой дом», расположенного по адресу: Свердловская область, г. Невьянск, ул. Энгельса, д. 40, и объекта культурного наследия регионального значения «Жилой дом», расположенного по адресу: Свердловская область, г. Невьянск, ул. Энгельса, д. 42, включенных в единый государственный реестр объектов культурного наследия (памятников истории и культуры) народов Российской Федерации (прилагаются).

2. Отделу государственной охраны объектов культурного наследия Управления государственной охраны объектов культурного наследия Свердловской области (Семериков М.А.) обеспечить исполнение требований, установленных пунктом 11 Порядка определения предмета охраны объекта культурного наследия, включенного в единый государственный реестр объектов культурного наследия (памятников истории и культуры) народов Российской Федерации в соответствии со статьей 64 Федерального закона от 25 июня 2002 г. № 73-ФЗ «Об объектах культурного наследия (памятниках истории и культуры) народов Российской Федерации», утвержденного приказом Министерства культуры Российской Федерации от 13.01.2016 № 28 «Об утверждении Порядка определения предмета охраны объекта культурного наследия,

включенного в единый государственный реестр объектов культурного наследия (памятников истории и культуры) народов Российской Федерации в соответствии со статьей 64 Федерального закона от 25 июня 2002 г. № 73-ФЗ «Об объектах культурного наследия (памятниках истории и культуры) народов Российской Федерации».

3. Настоящий приказ опубликовать на официальном сайте Управления государственной охраны объектов культурного наследия Свердловской области в информационно-телекоммуникационной сети «Интернет» (www.okn.midural.ru).

4. Контроль за исполнением настоящего приказа возложить на Заместителя начальника Управления государственной охраны объектов культурного наследия Свердловской области А.А. Кульпину.

Начальник Управления



Е.Г. Рябинин

УТВЕРЖДЕНЫ
 приказом Управления государственной
 охраны объектов культурного наследия
 Свердловской области
 от 27.01.2025 № 28

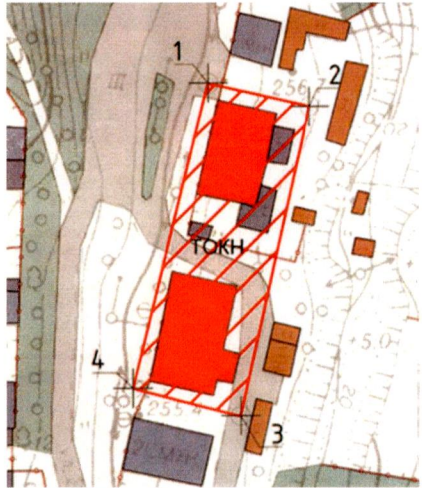
ПРЕДМЕТЫ ОХРАНЫ

**объекта культурного наследия регионального значения «Комплекс»,
 расположенного по адресу: Свердловская область, г. Невьянск,
 ул. Энгельса, д. 40–42, и входящих в его состав объекта культурного
 наследия регионального значения «Жилой дом», расположенного
 по адресу: Свердловская область, г. Невьянск, ул. Энгельса, д. 40,
 и объекта культурного наследия регионального значения «Жилой дом»,
 расположенного по адресу: Свердловская область, г. Невьянск, ул. Энгельса,
 д. 42, включенных в единый государственный реестр объектов культурного
 наследия (памятников истории и культуры) народов Российской Федерации**

1. Предмет охраны объекта культурного наследия регионального значения «Комплекс», расположенного по адресу: Свердловская область, г. Невьянск, ул. Энгельса, д. 40–42 (далее – ансамбль), включенного в единый государственный реестр объектов культурного наследия (памятников истории и культуры) народов Российской Федерации (далее – реестр), приведен в таблице 1.

Таблица 1

№ п/п	Описание предмета охраны	Сведения в графической форме и фотографические изображения
1	2	3
1.	Местоположение	
1.1.	рядовое расположение в квартальной застройке по красной линии улицы Энгельса	
2.	Объемно-пространственная организация ансамбля	



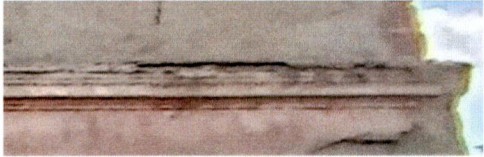



1	2	3
2.1.	<p>количественный состав элементов ансамбля и их историческое местоположение: «Жилой дом»; «Жилой дом»</p>	


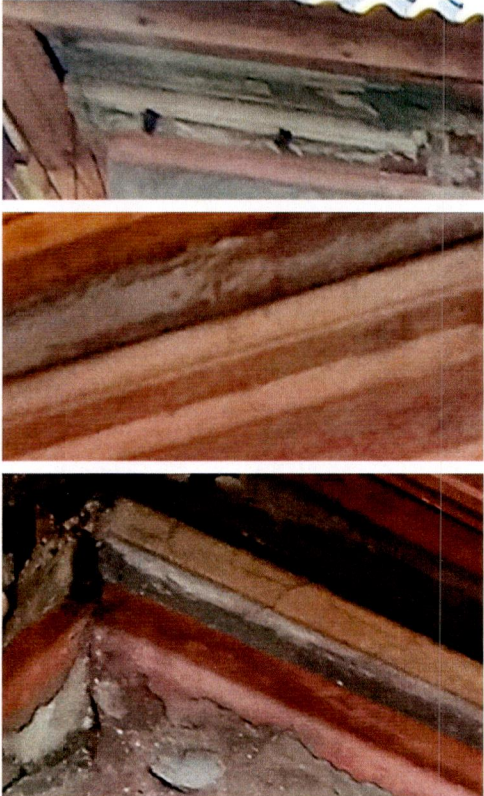

2. Предмет охраны объекта культурного наследия регионального значения «Жилой дом», расположенного по адресу: Свердловская область, г. Невьянск, ул. Энгельса, д. 40, входящего в состав ансамбля (далее – памятник), включенного в реестр, приведен в таблице 2.

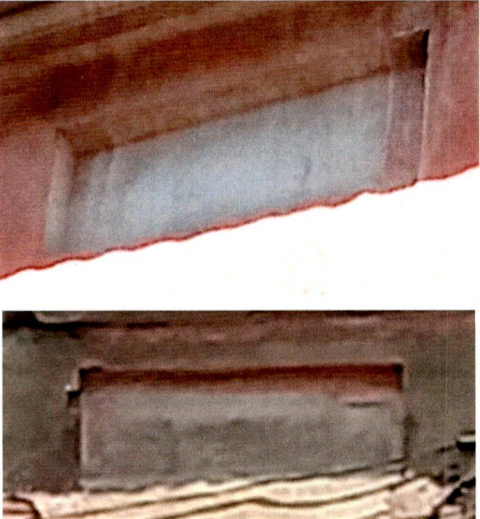

Таблица 2

№ п/п	Описание предмета охраны	Сведения в графической форме и фотографические изображения
1	2	3
1.	Местоположение	
1.1.	<p>рядовое расположение в квартальной застройке по красной линии улицы Энгельса</p>	
2.	Объемно-планировочное решение и	Схема расположения согласно приложению № 1 к настоящему предмету охраны
2.1.	<p>объемно-планировочное решение в пределах исторических капитальных стен и конструкций крыши: прямоугольная конфигурация плана; габариты здания; количество этажей (два этажа)</p>	—

1	2	3
3.	Строительные конструкции и материалы	
3.1.	фундамент (бутобетонный ленточный); цоколь (кирпичный); капитальные стены (кирпичные)	—
4.	Крыша	
4.1.	форма крыши: вальмовая	
5.	Композиционное решение западного фасада	
5.1.	симметричная композиция на семь оконных осей	
6.	Все виды сохранившегося архитектурно-декоративного убранства фасадов (расположение, размеры, пропорции, профили, форма, рисунок и материал)	
	западный фасад	
6.1.	профилированная подкарнизная тяга	
6.2.	гладкие фриз и архитрав, разделенные профилированной тягой, опирающиеся на лопатки	



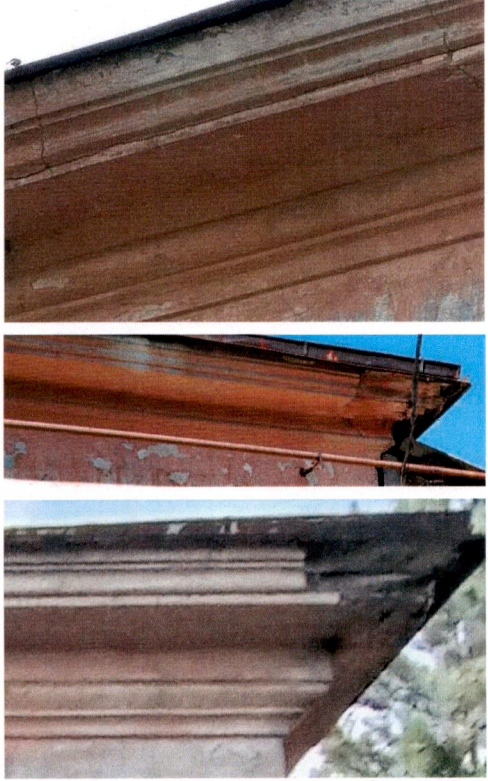
1	2	3
6.3.	гладкие лопатки, слегка расширяющиеся книзу, в центральной части фасада	
6.4.	профилированный архивольт с трехчастным веерным замковым камнем и профилированными пятами	
6.5.	подоконный профилированный карниз второго этажа	
6.6.	надоконный ступенчатый карниз первого этажа	
6.7.	прямые профилированные сандрики над окнами второго этажа	
6.8.	рамочные профилированные наличники окон второго этажа	

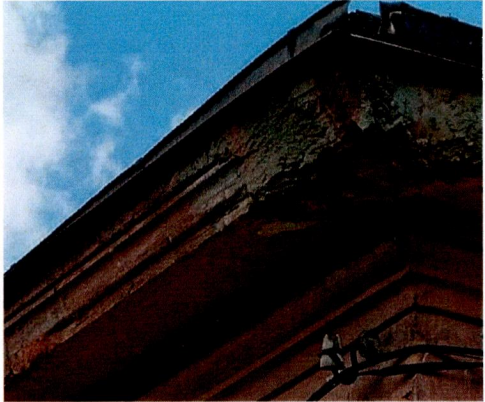
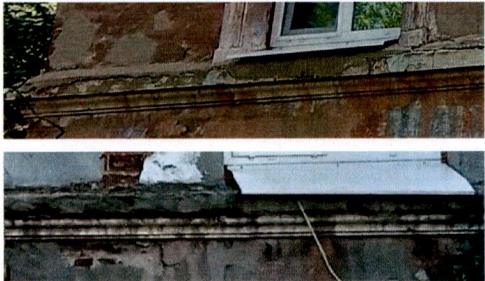

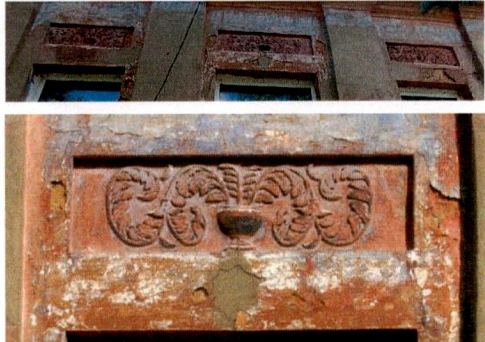
1	2	3
6.9.	рамочные наличники окон второго этажа с лепными орнаментальными вставками	
дворовые фасады		
6.10.	профилированная подкарнизная тяга	
6.11.	прямоугольные ниши без декора над окнами второго этажа	





1	2	3
		
<p>Графическое отображение перечисленных в пунктах 6.1.-6.11. элементов предмета охраны на фасадах объекта культурного наследия представлено в приложении № 2 к настоящему предмету охраны</p>		
7.	Материал, техника фасадной обработки	
7.1.	вид отделки фасадов: гладкая штукатурка с колерной покраской	—
8.	Проемы	
8.1.	все виды исторических оконных и дверных проемов (размеры, форма и расположение) согласно объемно-планировочному решению и схеме расположения предмета охраны, представленным в приложении № 1 к настоящему предмету охраны	—
9.	Исторические заполнения оконных проемов (пропорции, материал (дерево) и Т-образный рисунок с трехчастной разбивкой верхнего полотна)	

3. Предмет охраны объекта культурного наследия регионального значения «Жилой дом», расположенного по адресу: Свердловская область, г. Невьянск, ул. Энгельса, д. 42, входящего в состав ансамбля, включенного в реестр, приведен в таблице 3.

№ п/п	Описание предмета охраны	Сведения в графической форме и фотографические изображения
1	2	3
1.	Местоположение	
1.1.	рядовое расположение в квартальной застройке по красной линии улицы Энгельса	
2.	Объемно-планировочное решение и Схема расположения согласно приложению № 3 к настоящему предмету охраны	
2.1.	объемно-планировочное решение в пределах исторических капитальных стен и конструкций крыши: прямоугольная конфигурация плана с центральным ризалитом на восточном фасаде; габариты здания, включая высоту; количество этажей (один этаж)	—
3.	Строительные конструкции и материалы	
3.1.	фундамент (бутовый ленточный); цоколь (кирпичный); капитальные стены (кирпичные)	—
4.	Крыша	

1	2	3
4.1.	форма крыши: вальмовая	
5.	Композиционное решение западного фасада	
5.1.	симметричная композиция на семь оконных осей	
6.	Все виды сохранившегося архитектурно-декоративного убранства фасадов (расположение, размеры, пропорции, профили, форма, рисунок и материал)	
6.1.	венчающий профилированный карниз и профилированная подкарнизная тяга	

1	2	3
		
6.2.	подоконный профилированный карниз на западном и северном фасадах	
	западный фасад	
6.3.	четыре пилястры с профилированными базами в центре западного фасада	
6.4.	надоконные ниши с лепным растительным орнаментом в центральной части фасада	

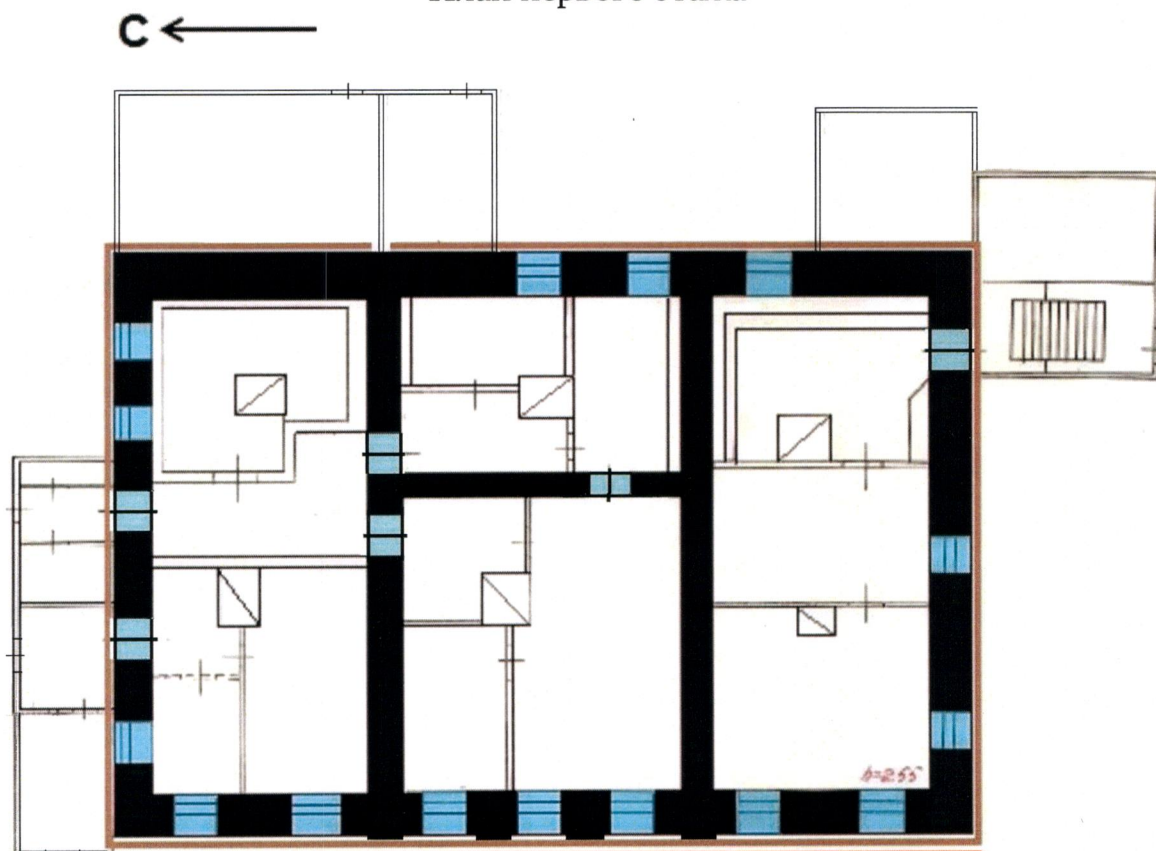
1	2	3
6.5.	прямые профилированные сандрики на кронштейнах с лепным растительным орнаментом над оконными проемами в боковых частях фасада	
6.6.	рамочные профилированные наличники окон в боковых частях фасада	
6.7.	ниши с продухами в цокольной части	
6.8.	уступ цоколя	
Графическое отображение перечисленных в пунктах 6.1.-6.8. элементов предмета охраны на фасадах объекта культурного наследия представлено в приложении № 4 к настоящему предмету охраны		
7.	Материал, техника фасадной обработки	
7.1.	вид отделки фасадов: гладкая штукатурка с колерной покраской	—
8.	Проемы	

1	2	3
8.1.	все виды исторических оконных и дверных проемов (расположение, форма и пропорции) согласно объемно-планировочному решению и схеме расположения предмета охраны, представленным в приложении № 3 к настоящему предмету охраны	—

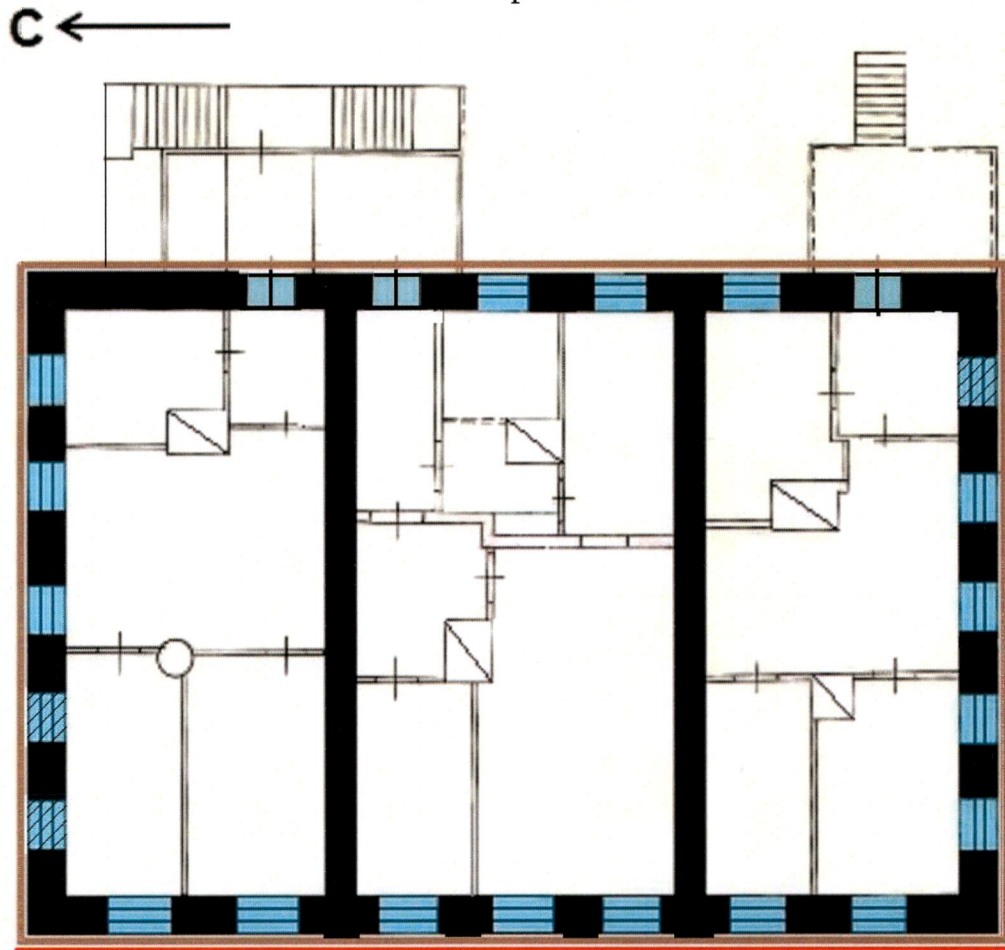
Приложение № 1
к предмету охраны объекта
культурного наследия регионального
значения «Жилой дом»,
расположенного по адресу:
Свердловская область, г. Невьянск,
ул. Энгельса, д. 40, входящего в состав
объекта культурного наследия
регионального значения «Комплекс»,
включенного в единый
государственный реестр объектов
культурного наследия (памятников
истории и культуры) народов
Российской Федерации

СХЕМА РАСПОЛОЖЕНИЯ ПРЕДМЕТОВ ОХРАНЫ
объекта культурного наследия регионального значения «Жилой дом»,
расположенного по адресу: Свердловская область, г. Невьянск, ул. Энгельса,
д. 40, входящего в состав объекта культурного наследия регионального
значения «Комплекс», включенного в единый государственный реестр
объектов культурного наследия (памятников истории и культуры)
народов Российской Федерации

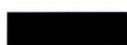



План первого этажа



План второго этажа



Условные обозначения:

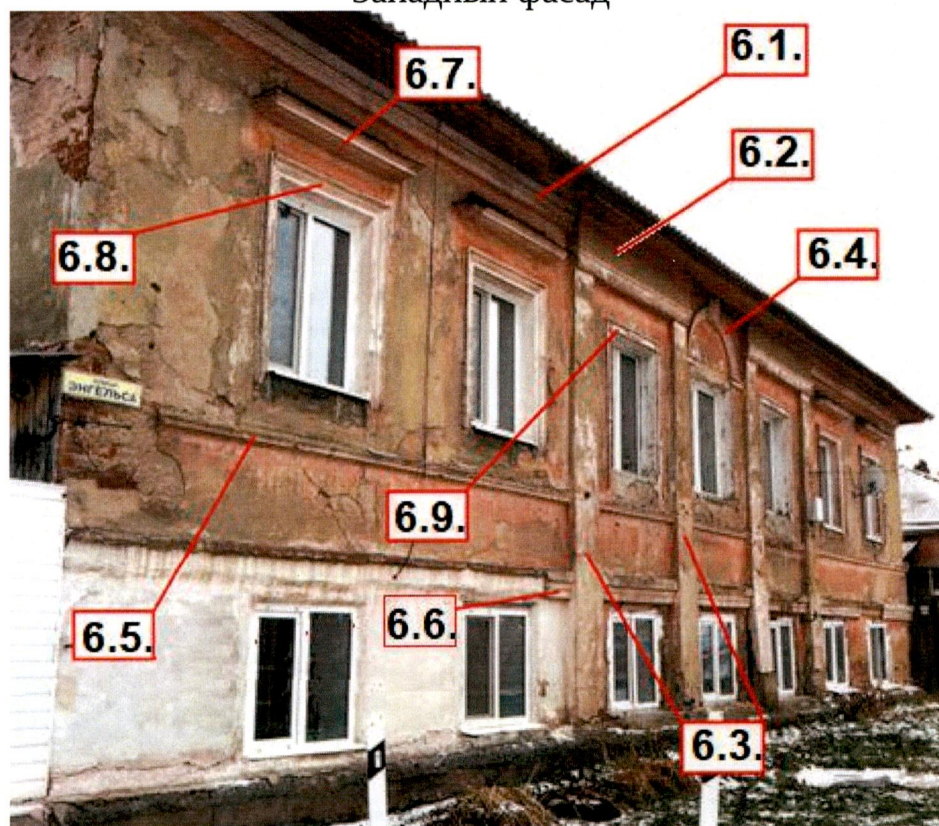
-  - исторические капитальные стены;
-  - все виды сохранившегося архитектурно-декоративного убранства фасадов;
-  - композиционное решение западного фасада;
-  - исторические оконные и дверные проемы (расположение, размеры и форма).

Приложение № 2
к предмету охраны объекта
культурного наследия регионального
значения «Жилой дом»,
расположенного по адресу:
Свердловская область, г. Невьянск,
ул. Энгельса, д. 40, входящего в состав
объекта культурного наследия
регионального значения «Комплекс»,
включенного в единый
государственный реестр объектов
культурного наследия (памятников
истории и культуры) народов
Российской Федерации

ГРАФИЧЕСКОЕ ОТОБРАЖЕНИЕ НА ФАСАДАХ ЭЛЕМЕНТОВ ПРЕДМЕТА ОХРАНЫ

**объекта культурного наследия регионального значения «Жилой дом»,
расположенного по адресу: Свердловская область, г. Невьянск, ул. Энгельса,
д. 40, входящего в состав объекта культурного наследия регионального
значения «Комплекс», включенного в единый государственный реестр
объектов культурного наследия (памятников истории и культуры)
народов Российской Федерации**

Западный фасад



18

Северный фасад



Восточный фасад

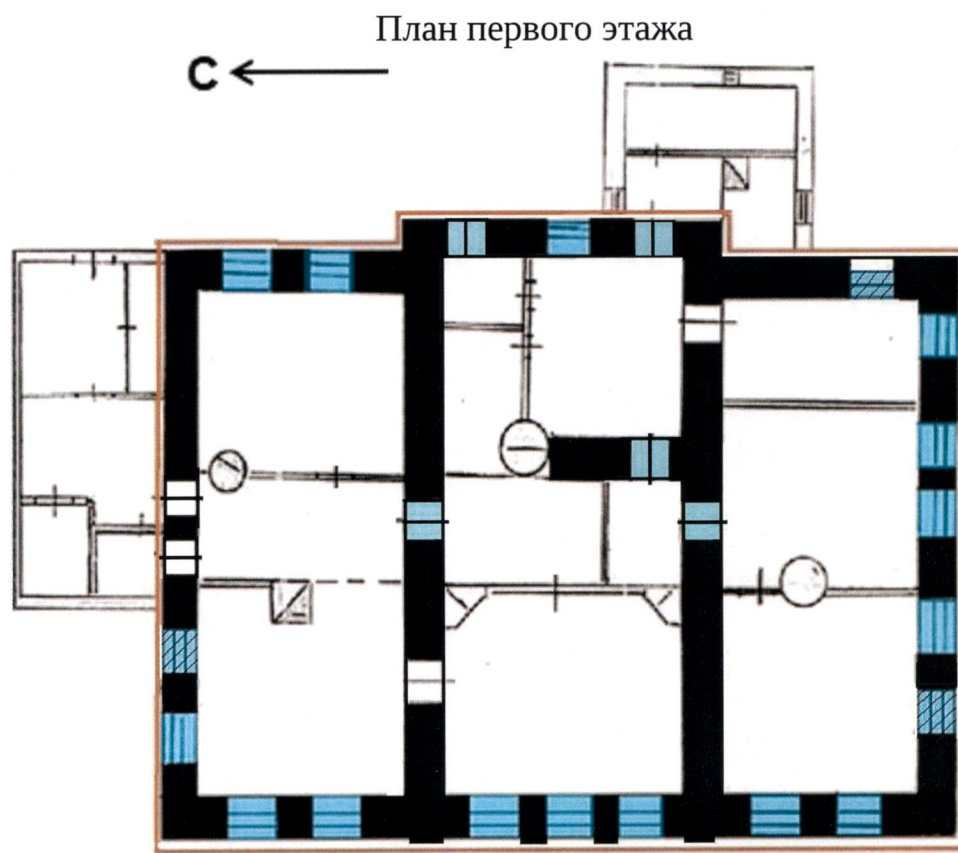








Приложение № 3
к предмету охраны объекта
культурного наследия регионального
значения «Жилой дом»,
расположенного по адресу:
Свердловская область, г. Невьянск,
ул. Энгельса, д. 42, входящего в состав
объекта культурного наследия
регионального значения «Комплекс»,
включенного в единый
государственный реестр объектов
культурного наследия (памятников
истории и культуры) народов
Российской Федерации

ОБЪЕМНО-ПЛАНИРОВОЧНОЕ РЕШЕНИЕ И СХЕМА РАСПОЛОЖЕНИЯ ПРЕДМЕТА ОХРАНЫ

**объекта культурного наследия регионального значения «Жилой дом»,
расположенного по адресу: Свердловская область, г. Невьянск, ул. Энгельса,
д. 42, входящего в состав объекта культурного наследия регионального
значения «Комплекс», включенного в единый государственный реестр
объектов культурного наследия (памятников истории и культуры)
народов Российской Федерации**



Условные обозначения:

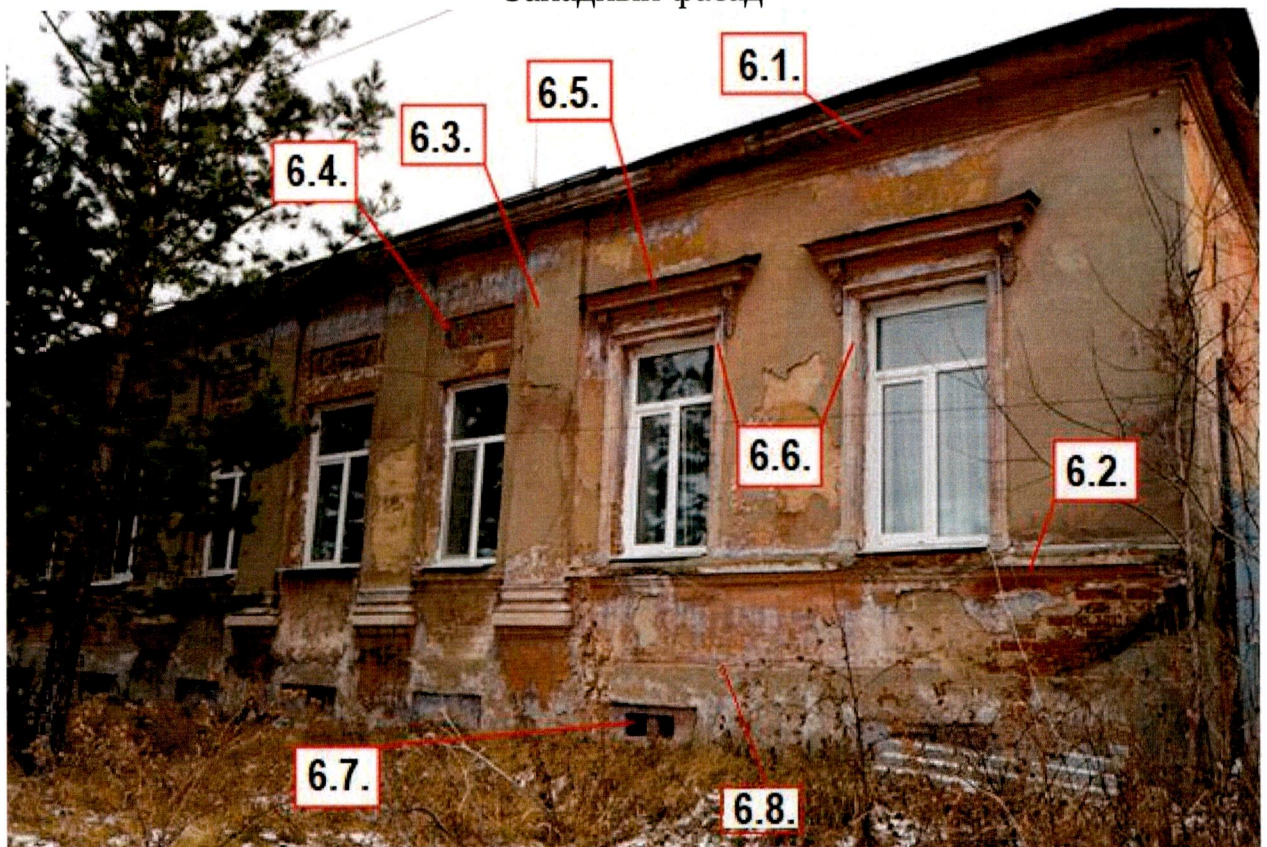
-  - исторические капитальные стены;
-  - все виды сохранившегося архитектурно-декоративного убранства фасадов;
-  - композиционное решение западного фасада;
-  - исторические оконные и дверные проемы (расположение, размеры и форма).

Приложение № 4
к предмету охраны объекта
культурного наследия регионального
значения «Жилой дом»,
расположенного по адресу:
Свердловская область, г. Невьянск,
ул. Энгельса, д. 42, входящего в состав
объекта культурного наследия
регионального значения «Комплекс»,
включенного в единый
государственный реестр объектов
культурного наследия (памятников
истории и культуры) народов
Российской Федерации

ГРАФИЧЕСКОЕ ОТОБРАЖЕНИЕ НА ФАСАДАХ ЭЛЕМЕНТОВ ПРЕДМЕТА ОХРАНЫ

объекта культурного наследия регионального значения «Жилой дом»,
расположенного по адресу: Свердловская область, г. Невьянск, ул. Энгельса,
д. 42, входящего в состав объекта культурного наследия регионального
значения «Комплекс», включенного в единый государственный реестр
объектов культурного наследия (памятников истории и культуры)
народов Российской Федерации

Западный фасад



Северный фасад



Восточный фасад



