



ПРАВИТЕЛЬСТВО СВЕРДЛОВСКОЙ ОБЛАСТИ  
УПРАВЛЕНИЕ ГОСУДАРСТВЕННОЙ ОХРАНЫ ОБЪЕКТОВ КУЛЬТУРНОГО НАСЛЕДИЯ  
СВЕРДЛОВСКОЙ ОБЛАСТИ

**ПРИКАЗ**

27.01.2025

№ 29

г. Екатеринбург

**Об утверждении предмета охраны объекта культурного наследия  
регионального значения «Здание, где в 1918 г. проходило формирование  
кавалерийского полка им. Володарского», расположенного по адресу:  
Свердловская область, г. Красноуфимск, ул. Ленина, д. 120, включенного  
в единый государственный реестр объектов культурного наследия  
(памятников истории и культуры) народов Российской Федерации**

В соответствии с Федеральным законом от 25 июня 2002 года № 73-ФЗ «Об объектах культурного наследия (памятниках истории и культуры) народов Российской Федерации», приказами Министерства культуры Российской Федерации от 13.01.2016 № 28 «Об утверждении Порядка определения предмета охраны объекта культурного наследия, включенного в единый государственный реестр объектов культурного наследия (памятников истории и культуры) народов Российской Федерации в соответствии со статьей 64 Федерального закона от 25 июня 2002 г. № 73-ФЗ «Об объектах культурного наследия (памятниках истории и культуры) народов Российской Федерации» и от 20.02.2017 № 75303-р «О регистрации объекта культурного наследия регионального значения «Здание, где в 1918 г. проходило формирование кавалерийского полка им. Володарского», 1918 г. (Свердловская область) в едином государственном реестре объектов культурного наследия (памятников истории и культуры) народов Российской Федерации», абзацем вторым подпункта 9 пункта 18 Положения об Управлении государственной охраны объектов культурного наследия Свердловской области, утвержденного постановлением Правительства Свердловской области от 28.12.2015 № 1216-ПП «Об учреждении должностей государственной гражданской службы Свердловской области в Управлении государственной охраны объектов культурного наследия Свердловской области и утверждении Положения, предельного лимита штатной численности Управления государственной охраны объектов культурного наследия Свердловской области» и на основании научно-проектной документации «Объект культурного наследия регионального значения «Здание, где в 1918 г. проходило формирование кавалерийского полка им. Володарского», расположенный по адресу: Свердловская область, г. Красноуфимск, ул. Ленина, д. 120. Проект предмета охраны. Раздел: Историко-культурные исследования. Материалы обоснования. Утверждаемая часть. 3.40-774-23.24-ПО. Том 1», разработанной государственным бюджетным учреждением культуры Свердловской области «Научно-

производственный центр по охране и использованию памятников истории и культуры Свердловской области» в 2024 году, в целях сохранения объекта культурного наследия

### **ПРИКАЗЫВАЮ:**

1. Утвердить предмет охраны объекта культурного наследия регионального значения «Здание, где в 1918 г. проходило формирование кавалерийского полка им. Володарского», расположенного по адресу: Свердловская область, г. Красноуфимск, ул. Ленина, д. 120, включенного в единый государственный реестр объектов культурного наследия (памятников истории и культуры) народов Российской Федерации (прилагается).

2. Отделу государственной охраны объектов культурного наследия Управления государственной охраны объектов культурного наследия Свердловской области (Семериков М.А.) обеспечить исполнение требований, установленных пунктом 11 Порядка определения предмета охраны объекта культурного наследия, включенного в единый государственный реестр объектов культурного наследия (памятников истории и культуры) народов Российской Федерации в соответствии со статьей 64 Федерального закона от 25 июня 2002 г. № 73-ФЗ «Об объектах культурного наследия (памятниках истории и культуры) народов Российской Федерации», утвержденного приказом Министерства культуры Российской Федерации от 13.01.2016 № 28 «Об утверждении Порядка определения предмета охраны объекта культурного наследия, включенного в единый государственный реестр объектов культурного наследия (памятников истории и культуры) народов Российской Федерации в соответствии со статьей 64 Федерального закона от 25 июня 2002 г. № 73-ФЗ «Об объектах культурного наследия (памятниках истории и культуры) народов Российской Федерации».

3. Настоящий приказ опубликовать на официальном сайте Управления государственной охраны объектов культурного наследия Свердловской области в информационно-телекоммуникационной сети «Интернет» ([www.okn.midural.ru](http://www.okn.midural.ru)).

4. Контроль за исполнением настоящего приказа возложить на Заместителя начальника Управления государственной охраны объектов культурного наследия Свердловской области А.А. Кульпину.

Начальник Управления



Е.Г. Рябинин

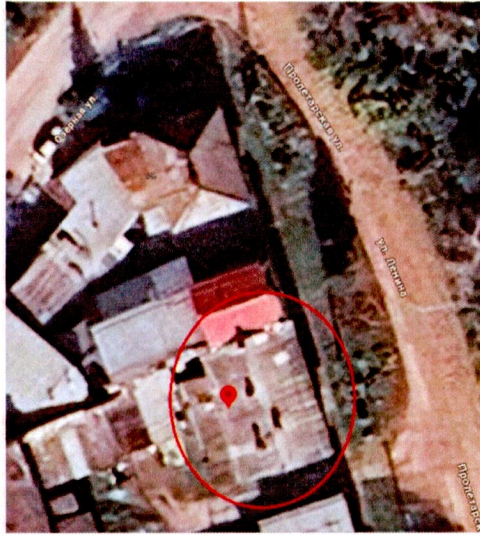
УТВЕРЖДЕН  
 приказом Управления государственной  
 охраны объектов культурного наследия  
 Свердловской области  
 от 27.01.2025 № 29


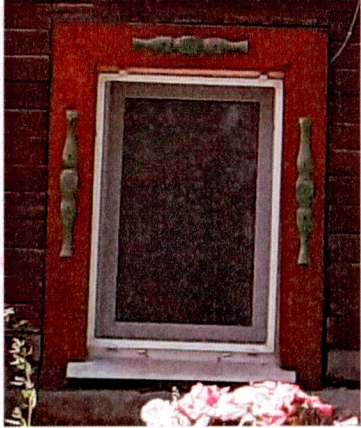
### ПРЕДМЕТ ОХРАНЫ

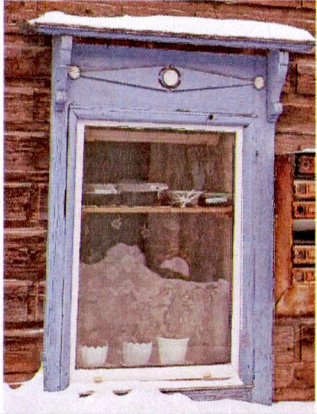

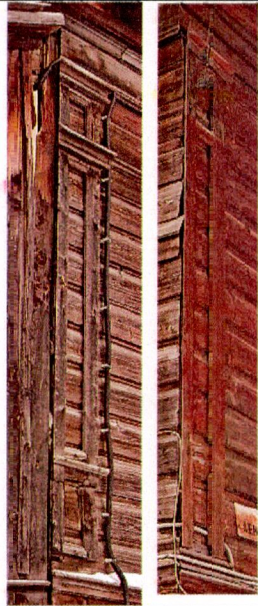

**объекта культурного наследия регионального значения «Здание, где в 1918 г. проходило формирование кавалерийского полка им. Володарского», расположенного по адресу: Свердловская область, г. Красноуфимск, ул. Ленина, д. 120, включенного в единый государственный реестр объектов культурного наследия (памятников истории и культуры) народов Российской Федерации**

Предмет охраны объекта культурного наследия регионального значения «Здание, где в 1918 г. проходило формирование кавалерийского полка им. Володарского», расположенного по адресу: Свердловская область, г. Красноуфимск, ул. Ленина, д. 120, включенного в единый государственный реестр объектов культурного наследия (памятников истории и культуры) народов Российской Федерации, приведен в таблице.

Таблица

№ п/п	Описание предмета охраны	Сведения в графической форме и фотографические изображения
1	2	3
1.	Местоположение	
1.1.	расположение в исторической части города, в северо-восточной части квартала, сформированного улицами Ленина, Интернациональной и Озерной, по красной линии улицы Ленина	
2.	Объемно-планировочное решение и Схема расположения предмета охраны согласно приложению № 1 к настоящему предмету охраны	
2.1.	объемно-планировочное решение	—

1	2	3
	в пределах исторических наружных и внутренних капитальных стен: прямоугольная конфигурация плана с пристроем со стороны юго-западного фасада; габариты; исторические высотные отметки; количество этажей (два этажа)	
3.	Строительные материалы и конструкции	
3.1.	капитальные стены (бревенчатые); стены пристроя к юго-западному фасаду (дощатые)	—
4.	Крыша	
4.1.	форма крыши: основной объем (двускатная), пристрой к юго-западному фасаду (односкатная); габариты; исторические высотные отметки	—
5.	Все виды сохранившегося архитектурно-декоративного убранства фасадов (расположение, размеры, пропорции, профили, форма, рисунок и материал декора (дерево))	
5.1.	подшивной профилированный карниз большого выноса	
5.2.	простые рамочные обрамления оконных проемов первого этажа с накладным декором на северо-восточном фасаде	

1	2	3
5.3.	простые рамочные обрамления оконных проемов первого этажа на юго-восточном фасаде: очелье с накладным декором в виде ромба и с профилированным прямым сандриком на фигурных кронштейнах в завершении	
5.4.	простые рамочные обрамления оконных проемов второго этажа: очелье с накладным растительным декором и с профилированным прямым сандриком на фигурных кронштейнах в завершении; нижняя обвязка с накладным декором в виде ромбиков	
5.5.	угловые лопатки на уровне второго этажа	
5.6.	межэтажный карниз	
Графическое отображение перечисленных в пунктах 5.1.-5.6. элементов предмета охраны на фасадах объекта культурного наследия представлено в приложении № 2 к настоящему предмету охраны		
6.	Материал, техника фасадной обработки	

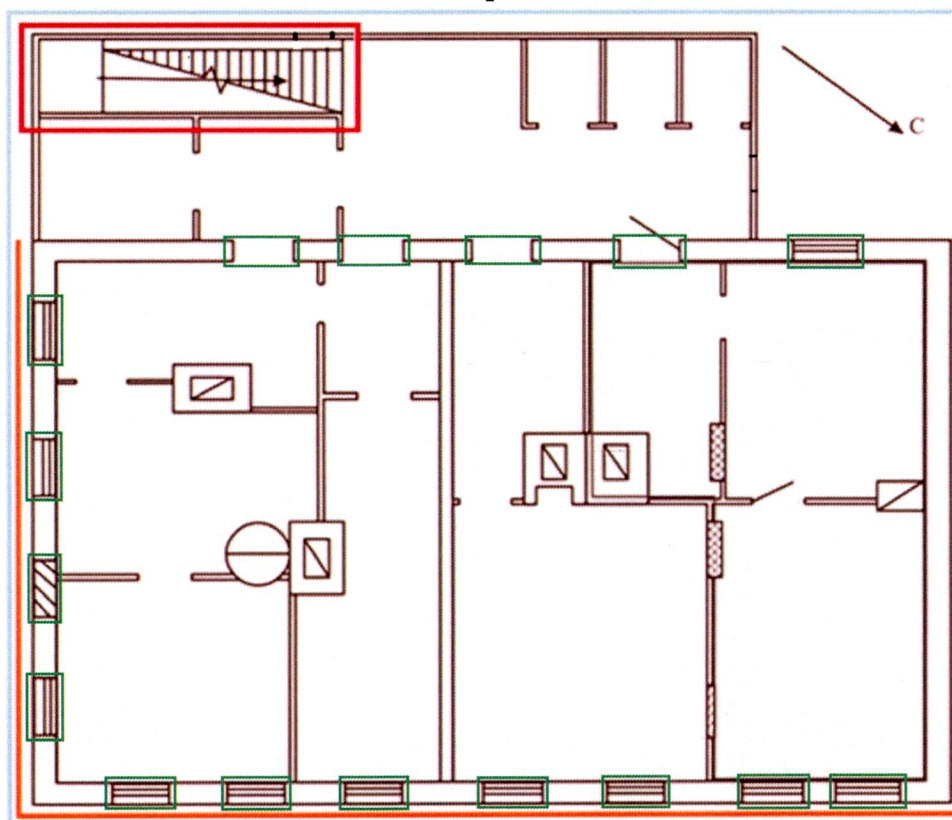
1	2	3
6.1.	обшивка горизонтальным тесом основного объема (в том числе первый этаж юго-восточного фасада – под руст); юго-западный пристрой и фронтоны юго-восточного фасада – обшивка вертикальным тесом	
7.	Проемы	
7.1.	все виды исторических оконных и дверных проемов (расположение, форма (с прямым завершением) и пропорции) согласно объемно-планировочному решению и схеме расположения предмета охраны, представленным в приложении № 1 к настоящему предмету охраны	—
8.	Заполнения оконных проемов	
8.1.	исторические заполнения оконных проемов (пропорции, материал (дерево) и Т-образный рисунок)	
9.	Историческая лестница (расположение, габариты, конфигурация, материал (дерево))	
9.1.	одномаршевая лестница: ступени, подступенки и перила деревянные	

Приложение № 1  
к предмету охраны объекта  
культурного наследия регионального  
значения «Здание, где в 1918 г.  
проходило формирование  
кавалерийского полка  
им. Володарского», расположенного  
по адресу: Свердловская область,  
г. Красноуфимск, ул. Ленина,  
д. 120, включенного в единый  
государственный реестр объектов  
культурного наследия (памятников  
истории и культуры) народов  
Российской Федерации

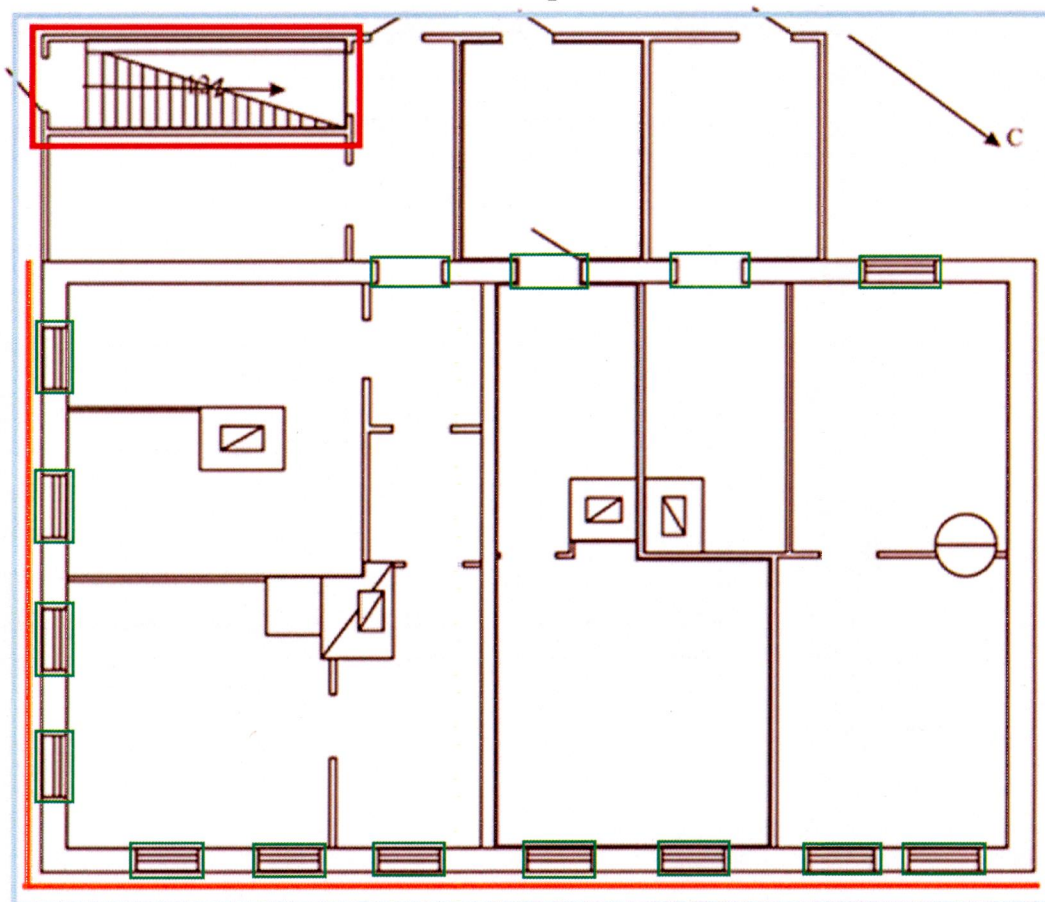
### ОБЪЕМНО-ПЛАНИРОВОЧНОЕ РЕШЕНИЕ И СХЕМА РАСПОЛОЖЕНИЯ ПРЕДМЕТА ОХРАНЫ

объекта культурного наследия регионального значения «Здание, где  
в 1918 г. проходило формирование кавалерийского полка им. Володарского»,  
расположенного по адресу: Свердловская область, г. Красноуфимск,  
ул. Ленина, д. 120, включенного в единый государственный реестр объектов  
культурного наследия (памятников истории и культуры)  
народов Российской Федерации

План второго этажа



## План первого этажа



## Условные обозначения:

- исторические капитальные стены;
- объемно-пространственная композиция;
- архитектурно-художественное решение фасадов;
- местоположение лестницы в юго-западном пристрое;
- исторические дверные и оконные проемы (расположение, размеры, форма (прямоугольная) и пропорции);
- заложенные проемы.

Приложение № 2  
к предмету охраны объекта  
культурного наследия регионального  
значения «Здание, где в 1918 г.  
проходило формирование  
кавалерийского полка  
им. Володарского», расположенного  
по адресу: Свердловская область,  
г. Красноуфимск, ул. Ленина,  
д. 120, включенного в единый  
государственный реестр объектов  
культурного наследия (памятников  
истории и культуры) народов  
Российской Федерации

### ГРАФИЧЕСКОЕ ОТОБРАЖЕНИЕ НА ФАСАДАХ ЭЛЕМЕНТОВ ПРЕДМЕТА ОХРАНЫ

объекта культурного наследия регионального значения «Здание, где  
в 1918 г. проходило формирование кавалерийского полка им. Володарского»,  
расположенного по адресу: Свердловская область, г. Красноуфимск,  
ул. Ленина, д. 120, включенного в единый государственный реестр объектов  
культурного наследия (памятников истории и культуры)  
народов Российской Федерации

Восточный фасад



Юго-восточный фасад

