



ПРАВИТЕЛЬСТВО СВЕРДЛОВСКОЙ ОБЛАСТИ
УПРАВЛЕНИЕ ГОСУДАРСТВЕННОЙ ОХРАНЫ ОБЪЕКТОВ КУЛЬТУРНОГО НАСЛЕДИЯ
СВЕРДЛОВСКОЙ ОБЛАСТИ

ПРИКАЗ

19.01.2026

№ 19

г. Екатеринбург

Об утверждении предмета охраны объекта культурного наследия регионального значения «Контора Режевского завода», расположенного по адресу (местонахождение): Свердловская область, г. Реж, ул. Советская, включенного в единый государственный реестр объектов культурного наследия (памятников истории и культуры) народов Российской Федерации

В соответствии с Федеральным законом от 25 июня 2002 года № 73-ФЗ «Об объектах культурного наследия (памятниках истории и культуры) народов Российской Федерации», приказами Министерства культуры Российской Федерации от 13.01.2016 № 28 «Об утверждении Порядка определения предмета охраны объекта культурного наследия, включенного в единый государственный реестр объектов культурного наследия (памятников истории и культуры) народов Российской Федерации в соответствии со статьей 64 Федерального закона от 25 июня 2002 г. № 73-ФЗ «Об объектах культурного наследия (памятниках истории и культуры) народов Российской Федерации» и от 02.10.2017 № 108383-р «О регистрации объекта культурного наследия регионального значения «Контора Режевского завода», первая половина XIX в. (Свердловская область) в едином государственном реестре объектов культурного наследия (памятников истории и культуры) народов Российской Федерации», абзацем вторым подпункта 9 пункта 18 Положения об Управлении государственной охраны объектов культурного наследия Свердловской области, утвержденного постановлением Правительства Свердловской области от 28.12.2015 № 1216-ПП «Об учреждении должностей государственной гражданской службы Свердловской области в Управлении государственной охраны объектов культурного наследия Свердловской области и утверждении Положения, предельного лимита штатной численности Управления государственной охраны объектов культурного наследия Свердловской области», приказом Управления государственной охраны объектов культурного наследия Свердловской области от 19.12.2025 № 720 «Об исполнении обязанностей Начальника Управления государственной охраны объектов культурного наследия Свердловской области» и на основании научно-проектной документации «Объект культурного наследия регионального значения «Контора Режевского завода», расположенный по адресу (местонахождение): Свердловская область, г. Реж, ул. Советская. Проект предмета охраны. Раздел: Историко-культурные исследования. Материалы обоснования. Утверждаемая часть. 3.35-823-24.25-ПО. Том 1», разработанной государственным бюджетным учреждением культуры Свердловской области «Научно-производственный центр по охране

и использованию памятников истории и культуры Свердловской области» в 2025 году, в целях сохранения объекта культурного наследия

ПРИКАЗЫВАЮ:

1. Утвердить предмет охраны объекта культурного наследия регионального значения «Контора Режевского завода», расположенного по адресу (местонахождение): Свердловская область, г. Реж, ул. Советская, включенного в единый государственный реестр объектов культурного наследия (памятников истории и культуры) народов Российской Федерации (прилагается).

2. Отделу государственной охраны объектов культурного наследия Управления государственной охраны объектов культурного наследия Свердловской области обеспечить:

1) исполнение требований, установленных пунктом 11 Порядка определения предмета охраны объекта культурного наследия, включенного в единый государственный реестр объектов культурного наследия (памятников истории и культуры) народов Российской Федерации в соответствии со статьей 64 Федерального закона от 25 июня 2002 г. № 73-ФЗ «Об объектах культурного наследия (памятниках истории и культуры) народов Российской Федерации», утвержденного приказом Министерства культуры Российской Федерации от 13.01.2016 № 28 «Об утверждении Порядка определения предмета охраны объекта культурного наследия, включенного в единый государственный реестр объектов культурного наследия (памятников истории и культуры) народов Российской Федерации в соответствии со статьей 64 Федерального закона от 25 июня 2002 г. № 73-ФЗ «Об объектах культурного наследия (памятниках истории и культуры) народов Российской Федерации»;

2) размещение настоящего приказа в ведомственной информационной системе «Объекты культурного наследия Свердловской области» ведомственного сегмента информационной системы для организации мониторинга социально-экономического развития Свердловской области в срок не более трех рабочих дней со дня вступления в силу настоящего приказа.

3. Настоящий приказ вступает в силу на следующий день после его официального опубликования.

4. Контроль за исполнением настоящего приказа возложить на Заместителя начальника Управления государственной охраны объектов культурного наследия Свердловской области А.А. Кульпину.

5. Настоящий приказ опубликовать на «Официальном интернет-портале правовой информации Свердловской области» (www.pravo.gov66.ru) и на официальном сайте Управления государственной охраны объектов культурного наследия Свердловской области в информационно-телекоммуникационной сети «Интернет» (www.okn.midural.ru).

И.о. Начальника Управления

Максим Андреевич Семериков
(343) 312-00-33 (доб. 21)



А.А. Кульпина

УТВЕРЖДЕН

приказом Управления государственной
охраны объектов культурного наследия

Свердловской области


от 19.01.2026 № 19

ПРЕДМЕТ ОХРАНЫ

объекта культурного наследия регионального значения «Контора Режевского завода», расположенного по адресу (местонахождение): Свердловская область, г. Реж, ул. Советская, включенного в единый государственный реестр объектов культурного наследия (памятников истории и культуры) народов Российской Федерации




Предмет охраны объекта культурного наследия регионального значения «Контора Режевского завода», расположенного по адресу (местонахождение): Свердловская область, г. Реж, ул. Советская, включенного в единый государственный реестр объектов культурного наследия (памятников истории и культуры) народов Российской Федерации, приведен в таблице.

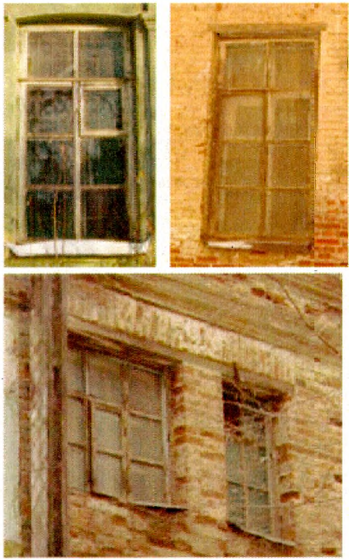
Таблица

№ п/п	Описание предмета охраны	Сведения в графической форме и фотографические изображения
1	2	3
1.	Местоположение	
1.1.	рядовое местоположение в квартальной застройке по улице Советская	
2.	Объемно-планировочное решение (схема расположения предмета охраны согласно приложениям № 1 к настоящему предмету охраны)	
2.1.	объемно-планировочное решение в пределах исторических капитальных стен: прямоугольное в плане здание; габариты; количество этажей (один этаж с подвалом в юго-восточной части и сохранившимся основанием утраченной пожарной башни (мезонином)	—

1	2	3
3.	Строительные материалы и конструкции	
3.1.	фундамент (бутовый ленточный), капитальные стены первого этажа и мезонина (кирпичные), кирпичные клинчатые перемычки проемов, деревянные конструкции портика (в том числе колонны портика)	-
4.	Крыша	
4.1.	форма (многоскатная), тип материала кровли (гладкий металл с фальцевым соединением), венчающие элементы (антаблемент с парапетными тумбочками на боковых крыльях юго-западного фасада и парапетные тумбочки с кованой металлической решеткой мезонина)	  
5.	Композиционное решение фасадов (схема расположения предмета охраны согласно приложениям № 1 и № 2 к настоящему предмету охраны)	
5.1.	симметричная протяженная центрально-осевая композиция главного юго-западного фасада с центральным ризалитом на три проема и боковыми крыльями на семь оконных проемов, с кубическим объемом мезонина на три оконных проема, с четырехколонным портиком, завершенным треугольным фронтоном	
5.2.	протяженная композиция северо-восточного дворового фасада с повышенным объемом на три проема по центру фасада	
6.	Архитектурно-художественное решение фасадов (все виды сохранившегося архитектурно-декоративного убранства фасадов)	

1	2	3
	(расположение, размеры, пропорции, профили, форма, рисунок декора и материал) согласно приложению № 2 к настоящему предмету охраны	
6.1.	оггибающий профилированный карниз, гладкий фриз и подфризовый карниз мезонина	
6.2.	венчающий огибающий профилированный карниз одноэтажного объема	
6.3.	единый ушастый гладкий выступающий наличник на три оконных проема мезонина на юго-западном фасаде	
6.4.	портик с треугольным фронтоном и колоннами тосканского ордера без баз на юго-западном фасаде	
6.5.	фигурный наличник оконных проемов ризалита со ступенчатым сандриком криволинейного очертания, опирающимся на каннелированные пилястры, вертикальные ряды круглых концентрических розеток в простенках на юго-западном фасаде	
6.6.	выступающие наличники оконных проемов боковых крыльев со ступенчатыми сандриками криволинейного очертания, опирающимся на каннелированные пилястры на юго-западном фасаде	

1	2	3
6.7.	антаблемент, состоящий из профилированного карниза, фриза с двумя прямоугольными ступенчатыми филенками и архитрава с профилированной тягой, опирающийся на две филенчатые пилястры с концентрическими круглыми розетками на постаменте, вторых от краев фасада оконных проемов	
6.8.	подоконная тяга	
6.9.	ушастые выступающие гладкие оконные обрамления боковых фасадов мезонина	
7.	Техника фасадной обработки	
7.1.	лицевая кирпичная кладка стен, штукатурная отделка архитектурно-декоративных деталей (обрамления оконных и дверных проемов, карнизы)	—
8.	Проемы	
8.1.	все виды исторических оконных и дверных проемов (размеры, форма	—

1	2	3
	(с прямым завершением) и их расположение согласно объемно-планировочному решению и схеме расположения предмета охраны, представленным в приложении № 1 к настоящему предмету охраны)	
9.	Заполнение проемов	
9.1.	все виды исторических заполнений оконных проемов (форма, рисунок переплета (многочастный))	

Приложение № 1
к предмету охраны объекта
культурного наследия регионального
значения «Контора Режевского завода»,
расположенного по адресу
(местонахождение): Свердловская
область, г. Реж, ул. Советская,
включенного в единый
государственный реестр объектов
культурного наследия (памятников
истории и культуры) народов
Российской Федерации

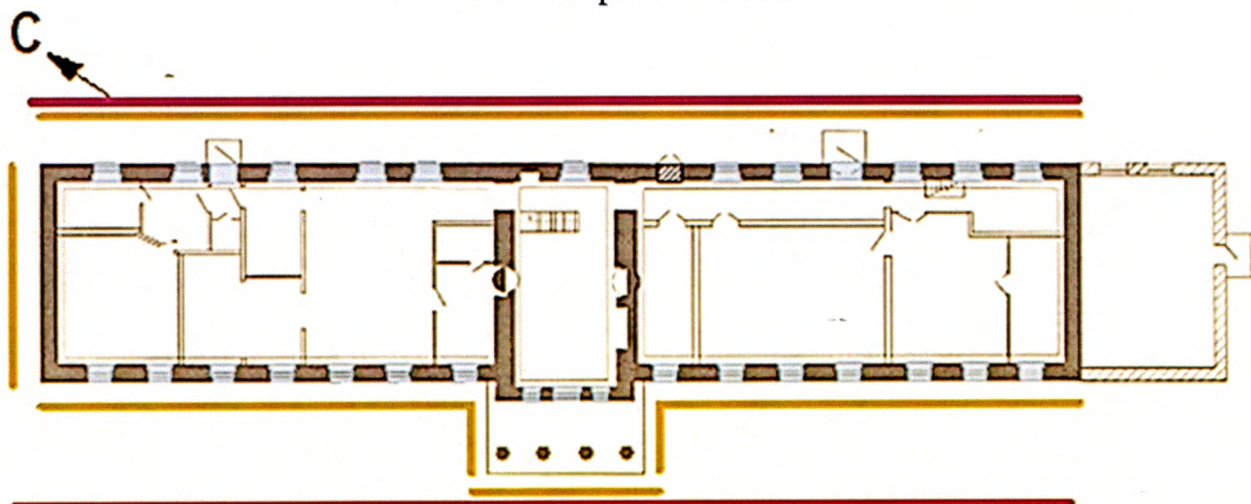
**ОБЪЕМНО-ПЛАНИРОВОЧНОЕ РЕШЕНИЕ И СХЕМА
РАСПОЛОЖЕНИЯ ПРЕДМЕТА ОХРАНЫ**

**объекта культурного наследия регионального значения «Контора
Режевского завода», расположенного по адресу (местонахождение):
Свердловская область, г. Реж, ул. Советская, включенного в единый
государственный реестр объектов культурного наследия (памятников
истории и культуры) народов Российской Федерации**

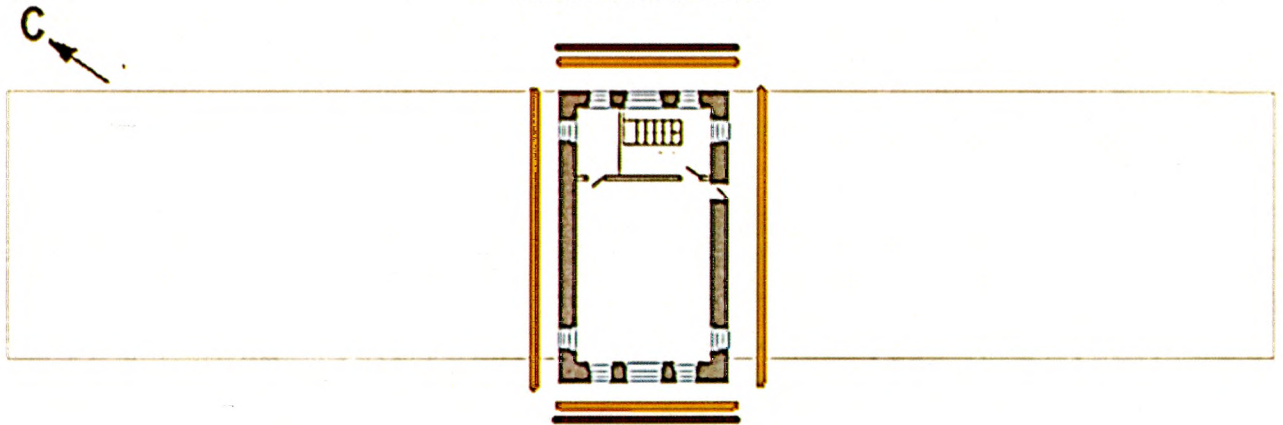
План подвала







План первого этажа



План мезонина



Условные обозначения:

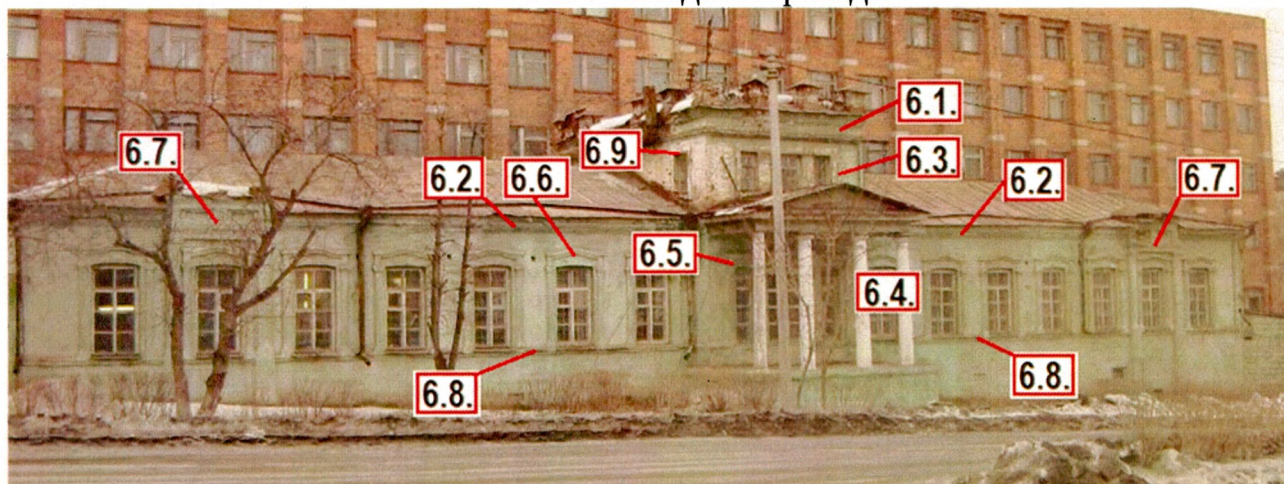
-  – исторические капитальные стены и колонны;
-  – композиционное решение юго-западного и северо-восточного фасадов;
-  – все виды сохранившегося архитектурно-декоративного убранства фасадов;
-  – исторические оконные и дверные проемы.

Приложение № 2
к предмету охраны объекта
культурного наследия регионального
значения «Контора Режевского завода»,
расположенного по адресу
(местонахождение): Свердловская
область, г. Реж, ул. Советская,
включенного в единый
государственный реестр объектов
культурного наследия (памятников
истории и культуры) народов
Российской Федерации

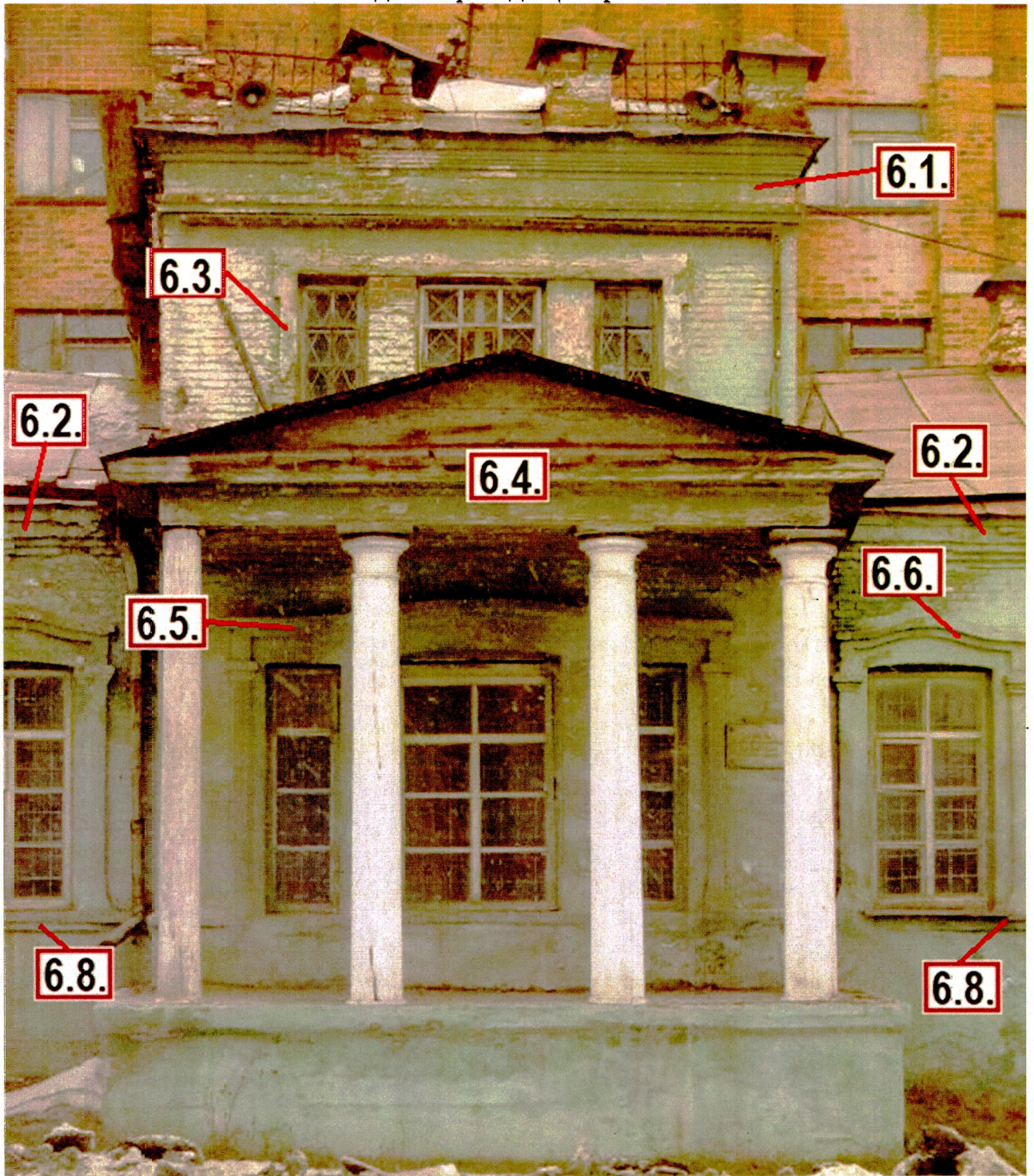
ГРАФИЧЕСКОЕ ОТОБРАЖЕНИЕ НА ФАСАДАХ ЭЛЕМЕНТОВ ПРЕДМЕТА ОХРАНЫ

**объекта культурного наследия регионального значения «Контора
Режевского завода», расположенного по адресу (местонахождение):
Свердловская область, г. Реж, ул. Советская, включенного в единый
государственный реестр объектов культурного наследия (памятников
истории и культуры) народов Российской Федерации**

Юго-западный фасад



Юго-западный фасад. Центральная часть



Северо-восточный фасад

