



ПРАВИТЕЛЬСТВО СВЕРДЛОВСКОЙ ОБЛАСТИ
УПРАВЛЕНИЕ ГОСУДАРСТВЕННОЙ ОХРАНЫ ОБЪЕКТОВ КУЛЬТУРНОГО НАСЛЕДИЯ
СВЕРДЛОВСКОЙ ОБЛАСТИ

ПРИКАЗ

19.01.2026

№ 23

г. Екатеринбург

Об утверждении предмета охраны объекта культурного наследия регионального значения «Литейный цех Верхне–Сергинского долатного завода», расположенного по адресу (местонахождение): Свердловская область, Нижнесергинский район, р.п. Верхние Серги, долатный завод, включенного в единый государственный реестр объектов культурного наследия (памятников истории и культуры) народов Российской Федерации

В соответствии с Федеральным законом от 25 июня 2002 года № 73-ФЗ «Об объектах культурного наследия (памятниках истории и культуры) народов Российской Федерации», приказами Министерства культуры Российской Федерации от 13.01.2016 № 28 «Об утверждении Порядка определения предмета охраны объекта культурного наследия, включенного в единый государственный реестр объектов культурного наследия (памятников истории и культуры) народов Российской Федерации в соответствии со статьей 64 Федерального закона от 25 июня 2002 г. № 73-ФЗ «Об объектах культурного наследия (памятниках истории и культуры) народов Российской Федерации» и от 20.02.2017 № 75538-р «О регистрации объекта культурного наследия регионального значения «Литейный цех Верхне–Сергинского долатного завода», 1750 г. (Свердловская область) в едином государственном реестре объектов культурного наследия (памятников истории и культуры) народов Российской Федерации», абзацем вторым подпункта 9 пункта 18 Положения об Управлении государственной охраны объектов культурного наследия Свердловской области, утвержденного постановлением Правительства Свердловской области от 28.12.2015 № 1216-ПП «Об учреждении должностей государственной гражданской службы Свердловской области в Управлении государственной охраны объектов культурного наследия Свердловской области и утверждении Положения, предельного лимита штатной численности Управления государственной охраны объектов культурного наследия Свердловской области», приказом Управления государственной охраны объектов культурного наследия Свердловской области от 19.12.2025 № 720 «Об исполнении обязанностей Начальника Управления государственной охраны объектов культурного наследия Свердловской области» и на основании научно-проектной документации «Объект культурного наследия

регионального значения «Литейный цех Верхне–Сергинского долатного завода», расположенный по адресу (местонахождение): Свердловская область, Нижнесергинский район, р.п. Верхние Серги, долатный завод. Проект предмета охраны. Раздел: Историко-культурные исследования. Материалы обоснования. Утверждаемая часть. 3.39-823-24.25-ПО. Том 1», разработанной государственным бюджетным учреждением культуры Свердловской области «Научно-производственный центр по охране и использованию памятников истории и культуры Свердловской области» в 2025 году, в целях сохранения объекта культурного наследия

ПРИКАЗЫВАЮ:

1. Утвердить предмет охраны объекта культурного наследия регионального значения «Литейный цех Верхне–Сергинского долатного завода», расположенного по адресу (местонахождение): Свердловская область, Нижнесергинский район, р.п. Верхние Серги, долатный завод, включенного в единый государственный реестр объектов культурного наследия (памятников истории и культуры) народов Российской Федерации (прилагается).

2. Отделу государственной охраны объектов культурного наследия Управления государственной охраны объектов культурного наследия Свердловской области обеспечить:

1) исполнение требований, установленных пунктом 11 Порядка определения предмета охраны объекта культурного наследия, включенного в единый государственный реестр объектов культурного наследия (памятников истории и культуры) народов Российской Федерации в соответствии со статьей 64 Федерального закона от 25 июня 2002 г. № 73-ФЗ «Об объектах культурного наследия (памятниках истории и культуры) народов Российской Федерации», утвержденного приказом Министерства культуры Российской Федерации от 13.01.2016 № 28 «Об утверждении Порядка определения предмета охраны объекта культурного наследия, включенного в единый государственный реестр объектов культурного наследия (памятников истории и культуры) народов Российской Федерации в соответствии со статьей 64 Федерального закона от 25 июня 2002 г. № 73-ФЗ «Об объектах культурного наследия (памятниках истории и культуры) народов Российской Федерации»;

2) размещение настоящего приказа в ведомственной информационной системе «Объекты культурного наследия Свердловской области» ведомственного сегмента информационной системы для организации мониторинга социально-экономического развития Свердловской области в срок не более трех рабочих дней со дня вступления в силу настоящего приказа.

3. Настоящий приказ вступает в силу на следующий день после его официального опубликования.

4. Контроль за исполнением настоящего приказа возложить на Заместителя начальника Управления государственной охраны объектов

культурного наследия Свердловской области А.А. Кульпину.

5. Настоящий приказ опубликовать на «Официальном интернет-портале правовой информации Свердловской области» (www.pravo.gov66.ru) и на официальном сайте Управления государственной охраны объектов культурного наследия Свердловской области в информационно-телекоммуникационной сети «Интернет» (www.okn.midural.ru).

И.о. Начальника Управления



А.А. Кульпина

УТВЕРЖДЕН



приказом Управления государственной
охраны объектов культурного наследия
Свердловской областиот 19.01.2026 № 23**ПРЕДМЕТ ОХРАНЫ**


объекта культурного наследия регионального значения «Литейный цех Верхне–Сергинского долотного завода», расположенного по адресу (местонахождение): Свердловская область, Нижнесергинский район, р.п. Верхние Серги, долотный завод, включенного в единый государственный реестр объектов культурного наследия (памятников истории и культуры) народов Российской Федерации

Предмет охраны объекта культурного наследия регионального значения «Литейный цех Верхне–Сергинского долотного завода», расположенного по адресу (местонахождение): Свердловская область, Нижнесергинский район, р.п. Верхние Серги, долотный завод, включенного в единый государственный реестр объектов культурного наследия (памятников истории и культуры) народов Российской Федерации, приведен в таблице.

Таблица

№ п/п	Описание предмета охраны	Сведения в графической форме и фотографические изображения
1	2	3
1.	Местоположение	
1.1.	рядовое местоположение в квартальной застройке, сформированной производственными и складскими зданиями, торцевым юго-восточным фасадом участвует в формировании линии застройки плотины (дамбы) Верхне–Сергинского пруда	
2.	Объемно-планировочное решение и Схема расположения согласно приложению № 1 к настоящему предмету охраны	
2.1.	объемно-планировочное решение в пределах исторических капитальных стен: несколько сблокированных	—

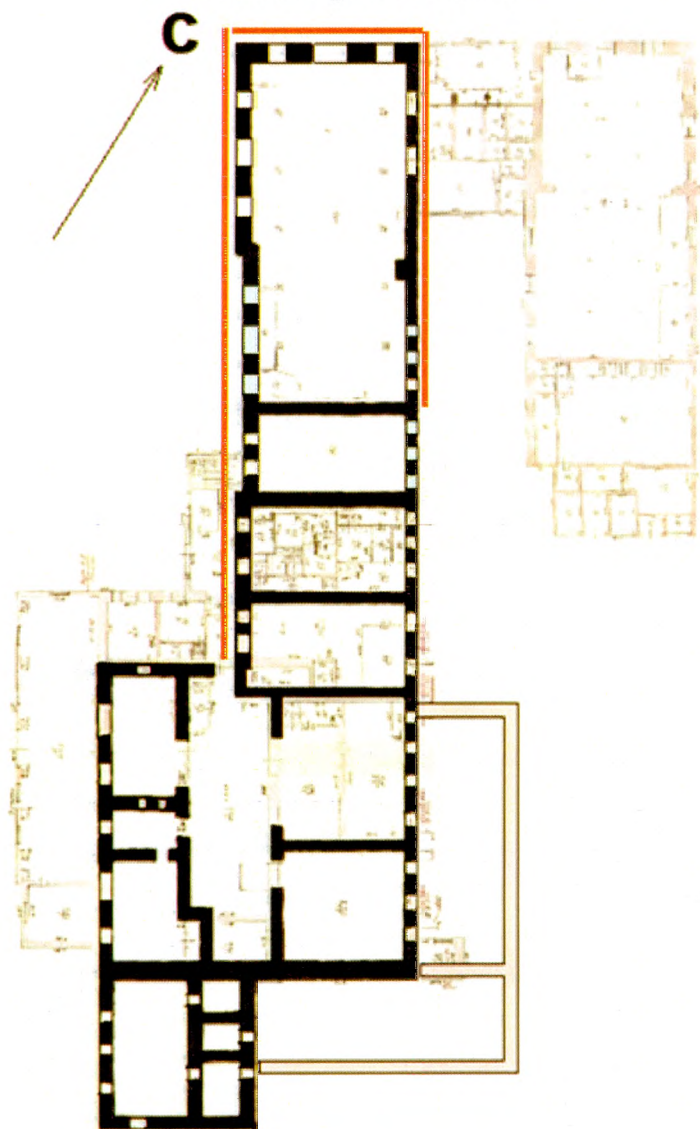
1	2	3
	прямоугольников в плане, количество этажей (один этаж)	
3.	Строительные материалы и конструкции	
3.1.	фундамент (бутовый ленточный), капитальные стены и перемычки арочных проемов (кирпичные)	—
4.	Архитектурно-художественное решение фасадов (все виды сохранившегося архитектурно-декоративного убранства фасадов (расположение, размеры, пропорции, профили, форма, рисунок декора и материал) согласно приложению № 2 к настоящему предмету охраны	
4.1.	ступенчатый карниз	
5.	Техника фасадной обработки	
5.1.	лицевая кирпичная кладка	—
6.	Проемы	
6.1.	все виды исторических оконных проемов (размеры, форма (с лучковым и арочным завершениями) и их расположение согласно объемно-планировочному решению и схеме расположения предмета охраны, представленным в приложении № 1 к настоящему предмету охраны)	

1	2	3
		 A painting of a brick building with two arched windows. The left window is partially obscured by a large green plant. The right window is dark and appears to be a doorway. The scene is set against a brick wall with some white plaster or peeling paint. The overall style is impressionistic with visible brushstrokes.

Приложение № 1
к предмету охраны объекта
культурного наследия регионального
значения «Литейный цех Верхне–
Сергинского долотного завода»,
расположенного по адресу
(местонахождение): Свердловская
область, Нижнесергинский район,
р.п. Верхние Серги, долотный завод,
включенного в единый
государственный реестр объектов
культурного наследия (памятников
истории и культуры) народов
Российской Федерации

**ОБЪЕМНО-ПЛАНИРОВОЧНОЕ РЕШЕНИЕ И СХЕМА
РАСПОЛОЖЕНИЯ ПРЕДМЕТА ОХРАНЫ
объекта культурного наследия регионального значения «Литейный цех
Верхне–Сергинского долотного завода», расположенного по адресу
(местонахождение): Свердловская область, Нижнесергинский район,
р.п. Верхние Серги, долотный завод, включенного в единый
государственный реестр объектов культурного наследия (памятников
истории и культуры) народов Российской Федерации**

План первого этажа



Условные обозначения:



– исторические капитальные стены;



– все виды сохранившегося архитектурно-декоративного убранства фасадов;



– исторические оконные проемы.

Приложение № 2
к предмету охраны объекта
культурного наследия регионального
значения «Литейный цех Верхне–
Сергинского долотного завода»,
расположенного по адресу
(местонахождение): Свердловская
область, Нижнесергинский район,
р.п. Верхние Серги, долотный завод,
включенного в единый
государственный реестр объектов
культурного наследия (памятников
истории и культуры) народов
Российской Федерации

**ГРАФИЧЕСКОЕ ОТОБРАЖЕНИЕ НА ФАСАДАХ ЭЛЕМЕНТОВ
ПРЕДМЕТА ОХРАНЫ**
объекта культурного наследия регионального значения «Литейный цех
Верхне–Сергинского долотного завода», расположенного по адресу
(местонахождение): Свердловская область, Нижнесергинский район,
р.п. Верхние Серги, долотный завод, включенного в единый
государственный реестр объектов культурного наследия (памятников
истории и культуры) народов Российской Федерации

Фрагмент юго-западного фасада



Фрагмент северо-восточного фасада

