



ПРАВИТЕЛЬСТВО СВЕРДЛОВСКОЙ ОБЛАСТИ
УПРАВЛЕНИЕ ГОСУДАРСТВЕННОЙ ОХРАНЫ ОБЪЕКТОВ КУЛЬТУРНОГО НАСЛЕДИЯ
СВЕРДЛОВСКОЙ ОБЛАСТИ

ПРИКАЗ

24.08.2020

№ 728

г. Екатеринбург

Об утверждении графического описания местоположения границ защитной зоны объекта культурного наследия федерального значения «Дом, в котором в 1859-1867 гг. жил Попов Александр Степанович», расположенного по адресу: Свердловская область, г. Краснотурьинск, ул. Попова, д. 65, с перечнем координат характерных точек этих границ в системе координат, установленной для ведения Единого государственного реестра недвижимости, и режима использования земель в границах данной защитной зоны

В соответствии с абзацем седьмым пункта 1 статьи 20.2 и статьей 34.1 Федерального закона от 25 июня 2002 года № 73-ФЗ «Об объектах культурного наследия (памятниках истории и культуры) народов Российской Федерации», Положением об Управлении государственной охраны объектов культурного наследия Свердловской области, утвержденным постановлением Правительства Свердловской области от 28.12.2015 № 1216-ПП «Об учреждении должностей государственной гражданской службы Свердловской области в Управлении государственной охраны объектов культурного наследия Свердловской области и утверждении Положения, предельного лимита штатной численности и фонда по должностным окладам в месяц Управления государственной охраны объектов культурного наследия Свердловской области», на основании письма государственного бюджетного учреждения культуры Свердловской области «Научно-производственный центр по охране и использованию памятников истории и культуры Свердловской области» от 11.11.2019 № 01-21/3649, в целях обеспечения сохранности объекта культурного наследия

ПРИКАЗЫВАЮ:

1. Утвердить графическое описание местоположения границ защитной зоны объекта культурного наследия федерального значения «Дом, в котором в 1859-1867 гг. жил Попов Александр Степанович», расположенного по адресу: Свердловская область, г. Краснотурьинск, ул. Попова, д. 65, с перечнем координат характерных точек этих границ в системе координат, установленной для ведения Единого государственного реестра недвижимости, и режим использования земель в границах данной защитной зоны (прилагаются);

2. Начальнику отдела государственной охраны объектов культурного наследия Управления государственной охраны объектов культурного наследия Свердловской области Н.Н. Кулевой обеспечить размещение информации о графическом описании местоположения границ защитной зоны объекта культурного наследия с перечнем координат характерных точек этих границ в системе координат, установленной для ведения Единого государственного реестра недвижимости, и режимах использования земель в границах данной защитной зоны, утвержденных пунктом 1 настоящего приказа, в едином государственном реестре объектов культурного наследия (памятников истории и культуры) народов Российской Федерации и федеральной государственной системе территориального планирования, направление указанной информации в Администрацию городского округа Краснотурьинск для размещения в информационной системе обеспечения градостроительной деятельности, учета и отображения в документах территориального планирования, правилах землепользования и застройки, документации по планировке территории.

3. Контроль за исполнением настоящего приказа возложить на Заместителя начальника Управления государственной охраны объектов культурного наследия Свердловской области А.А. Кульпину.

4. Настоящий приказ опубликовать на «Официальном интернет-портале правовой информации Свердловской области» (www.pravo.gov66.ru) и на официальном сайте Управления государственной охраны объектов культурного наследия Свердловской области в информационно-телекоммуникационной сети «Интернет» (www.okn.midural.ru).

Начальник Управления



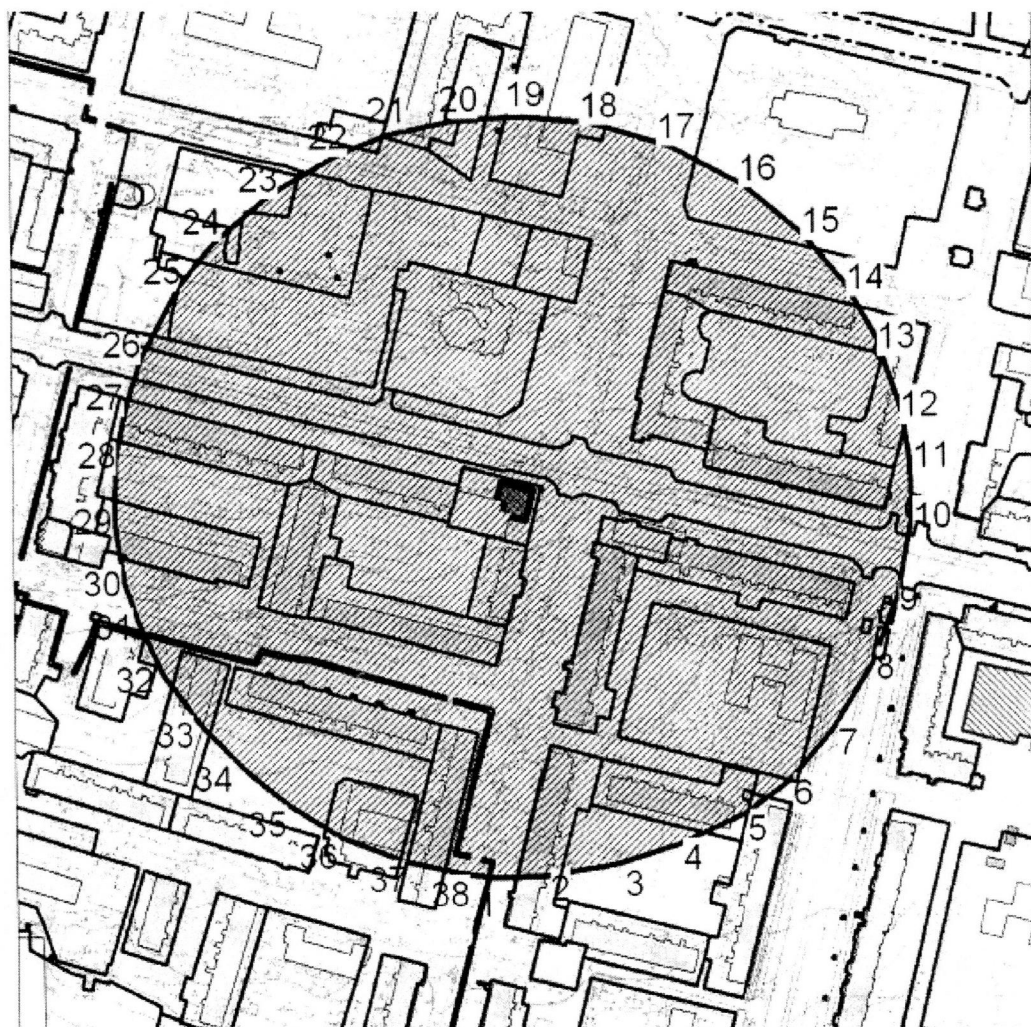
Е.Г. Рябинин

УТВЕРЖДЕНО

приказом Управления государственной
охраны объектов культурного наследия
Свердловской областиот 24.08.2020 № 728**ГРАФИЧЕСКОЕ ОПИСАНИЕ**

**местоположения границ защитной зоны объекта культурного наследия
федерального значения «Дом, в котором в 1859-1867 гг. жил Попов
Александр Степанович», расположенного по адресу: Свердловская область,
г. Краснотурьинск, ул. Попова, д. 65, с перечнем координат характерных
точек этих границ в системе координат, установленной для ведения Единого
государственного реестра недвижимости, и режим использования земель
в границах данной защитной зоны**

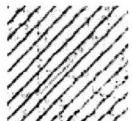
1. Карта (схема) границ защитной зоны объекта культурного наследия
федерального значения «Дом, в котором в 1859-1867 гг. жил Попов Александр
Степанович», расположенного по адресу: Свердловская область,
г. Краснотурьинск, ул. Попова, д. 65 (далее – Объект):



Условные обозначения к карте (схеме) границ защитной зоны Объекта



Объект;



защитная зона Объекта;



поворотные (характерные) точки границ защитной зоны Объекта.

2. Координаты поворотных точек в местной системе координат Свердловской области (далее – МСК-66) определены картометрическим методом и приведены в таблице, погрешность определения координат составляет 0,25 метра.

Таблица

Номер поворотной точки	МСК-66	
	координата X	координата Y
1	2	3
1	716838,26	1508910,13
2	716839,02	1508936,52
3	716844,42	1508973,78
4	716855,26	1509007,94
5	716872,50	1509045,01
6	716888,98	1509066,75
7	716915,54	1509089,86
8	716954,14	1509113,95
9	716987,50	1509126,40
10	717032,90	1509134,97
11	717063,17	1509133,44
12	717086,84	1509129,97
13	717124,89	1509116,80
14	717156,33	1509099,36
15	717182,74	1509076,87
16	717209,93	1509045,07
17	717231,30	1509005,50
18	717243,76	1508963,21
19	717247,47	1508927,51
20	717245,95	1508892,20
21	717238,21	1508855,32

1	2	3
22	717227,95	1508828,15
23	717207,21	1508793,60
24	717181,63	1508762,92
25	717158,16	1508743,30
26	717119,18	1508721,93
27	717093,57	1508713,18
28	717066,22	1508707,53
29	717031,87	1508706,54
30	716998,30	1508711,36
31	716978,12	1508718,72
32	716949,19	1508732,09
33	716921,62	1508753,60
34	716896,19	1508778,03
35	716877,74	1508800,14
36	716860,44	1508827,29
37	716847,42	1508860,85
38	716840,41	1508891,50
39	716838,26	1508910,32

3. В границах защитной зоны Объекта запрещаются строительство объектов капитального строительства и их реконструкция, связанная с изменением их параметров (высоты, количества этажей, площади), за исключением строительства и реконструкции линейных объектов.